

# Programmstart über Barcode (cd9708)

Mit diesem Programm kann man durch das Einscannen von Barcodes in verschiedene Masken springen.

Beginnt der Barcode mit einem:

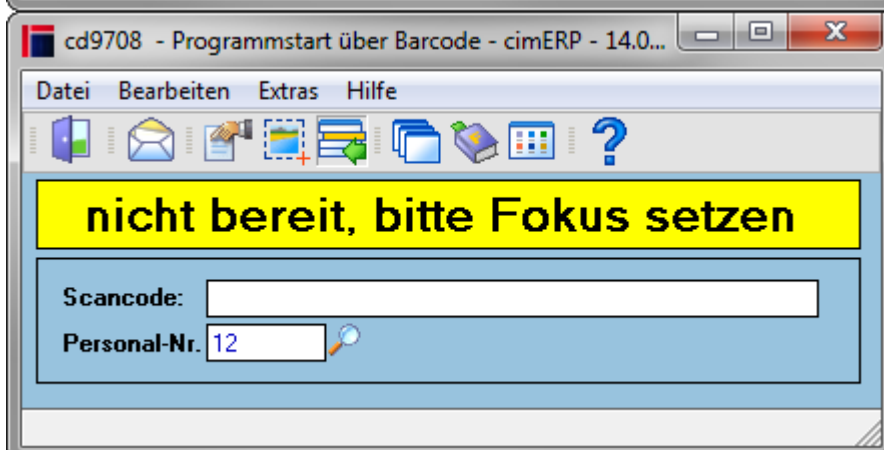
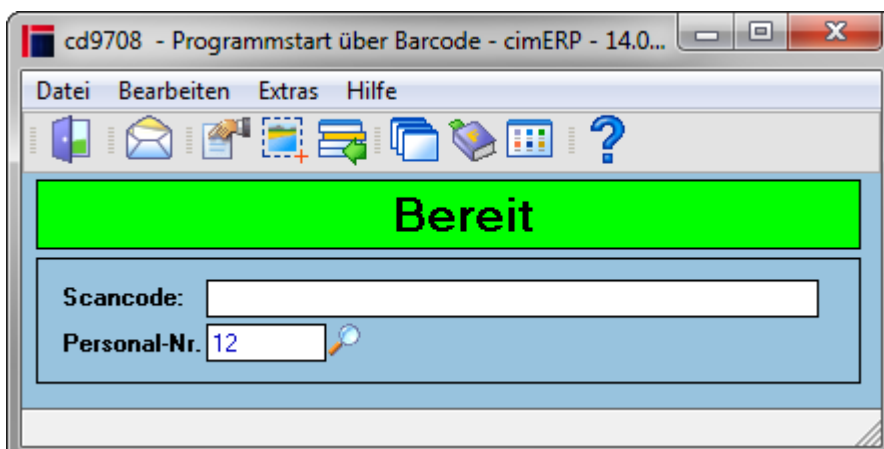
- „B“ startet automatisch die [Produktionsrückmeldung](#), wobei die Zahlen, die dem „B“ folgen, die BDE-Scheinnummer darstellen.
- „M“ startet automatisch die [Materialkartenverbuchung](#), wobei die Zahlen, die dem „M“ folgen, die Materialkartennummer darstellen.
- „L“ startet automatisch die [Liefermengenanteile](#), wobei die ersten 9 Zahlen, die dem „L“ folgen, die Kundenauftragsnummer und die letzten 3 Zahlen die Positionsnummer, jeweils mit führenden Nullen darstellt.

Nachdem eine Buchung erfolgte, springt man zurück in die Scanmaske und kann einen weiteren Barcode einscannen.

Zusätzlich wird über einen Status oberhalb angezeigt, ob sich der Fokus gerade in der Scanmaske bzw. im Feld „Scancode“ befindet.

Ist das Anzeigefeld:

- Grün mit Beschriftung „Bereit“, liegt der Fokus im Feld und es kann gescannt werden
- Gelb mit Beschriftung „nicht bereit, bitte Fokus setzen“, liegt der Fokus nicht im Feld und dieser muss entsprechend gesetzt werden



## Felder

<b>Scancode:</b>	Scanfeld für den Barcode
<b>Personal-Nr.</b>	Personalnummer, welche die Buchung durchführt kann hier übergeben werden

## Menüpunkte

<b>Datei</b>	<a href="#">Informationen zum Menüpunkt "Datei"</a>
<b>Bearbeiten</b>	<a href="#">Informationen zum Menüpunkt "Bearbeiten"</a>
<b>Extras</b>	<a href="#">Informationen zum Menüpunkt "Extras"</a>
<b>Hilfe</b>	<a href="#">Informationen zum Menüpunkt "Hilfe"</a>

## Buttons

[Informationen zu den "Buttons"](#)

[cd9708](#), [cdfr 9708 01](#)

From:  
<http://172.30.2.91/> - **cimERP Online Hilfe**

Permanent link:  
[http://172.30.2.91/doku.php?id=cimerp:0010\\_allgemein:0010\\_oberflaeche:0020\\_programmstart\\_ueber\\_barcode](http://172.30.2.91/doku.php?id=cimerp:0010_allgemein:0010_oberflaeche:0020_programmstart_ueber_barcode)

Last update: **01.07.2021 09:55:24**

