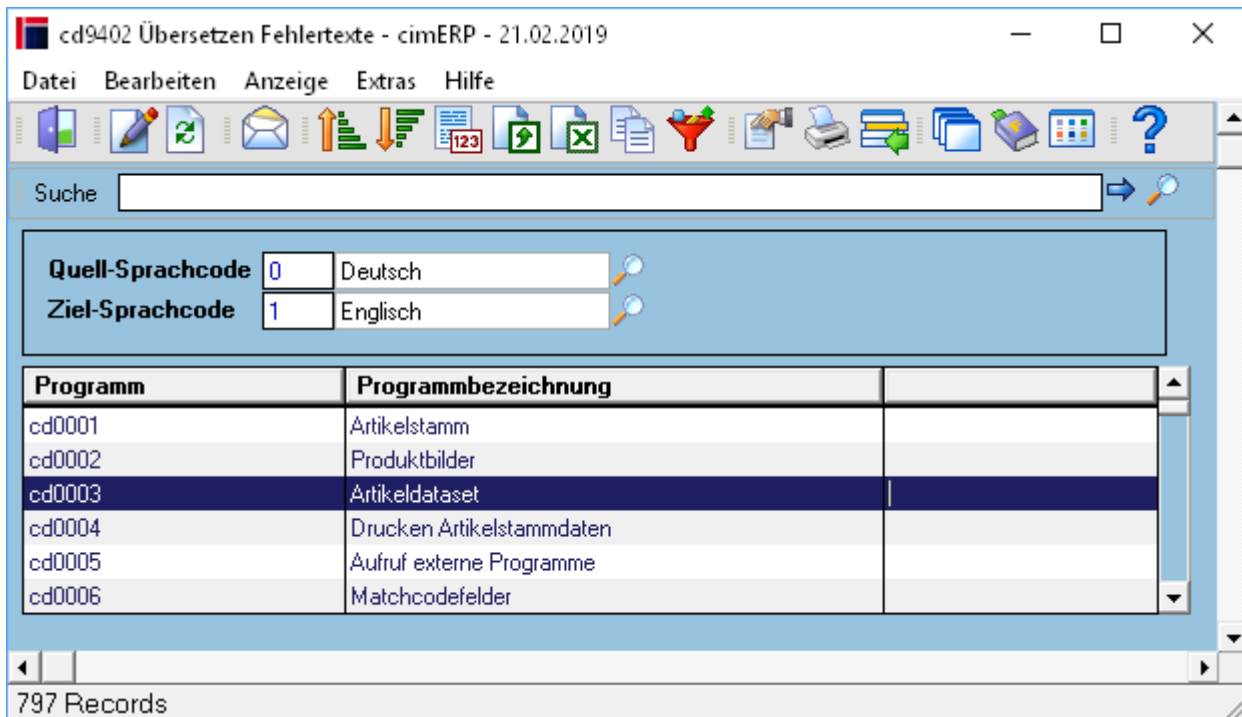


# Übersetzen Fehlertexte (cd9402)

Mit Hilfe dieses Programms erfolgt die Übersetzung der Textkonstanten „Fehlertexte cimERP“ in verschiedene Oberflächensprachen. In der Übersichtsmaske erfolgt die Auswahl der Zielsprache, in welche die entsprechenden Textkonstanten übersetzt werden sollen.



## Felder

<b>Quell-Sprachcode</b>	Auswahl der Quellsprache
<b>Ziel-Sprachcode</b>	Auswahl der Sprache, für welche die Übersetzung verwaltet werden soll.

## Tabelle

<b>Programm</b>	cimERP Programmnummer, für welches die Fehlertexte übersetzt werden sollen
<b>Programmbezeichnung</b>	cimERP Programmbezeichnung

## Menüpunkte

<b>Datei</b>	<a href="#">Informationen zum Menüpunkt "Datei"</a>
<b>Bearbeiten</b>	<a href="#">Informationen zum Menüpunkt "Bearbeiten"</a>
Auswahl Art	<b>Mögliche Werte sind:</b> <i>Standard:</i> Es werden alle Standardfehlertexte angezeigt. <i>Individuelle:</i> Es werden nur die individuellen Fehlertexte angezeigt.

Auswahl Anzeige	<b>Mögliche Werte sind:</b> <i>Alle Texte:</i> Es werden alle Fehlertexte angezeigt. <i>Übersetzte:</i> Es werden nur die Fehlertexte angezeigt, für die es eine Übersetzung gibt. <i>Nicht übersetzte:</i> Es werden nur die Fehlertexte angezeigt, für die es noch keine Übersetzung gibt.
<b>Anzeige</b>	<a href="#">Informationen zum Menüpunkt "Anzeige"</a>
<b>Extras</b>	<a href="#">Informationen zum Menüpunkt „Extras“</a>
<b>Hilfe</b>	<a href="#">Informationen zum Menüpunkt "Hilfe"</a>

## Buttons

[Informationen zu den "Buttons"](#)

[FREM, cd9402, cdf 9402 01](#)

From:

<http://172.30.2.91/> - **cimERP Online Hilfe**

Permanent link:

[http://172.30.2.91/doku.php?id=cimerp:0010\\_allgemein:0050\\_fremdsprache:0020\\_fehlertexte:start](http://172.30.2.91/doku.php?id=cimerp:0010_allgemein:0050_fremdsprache:0020_fehlertexte:start)

Last update: **25.06.2021 18:17:46**

