

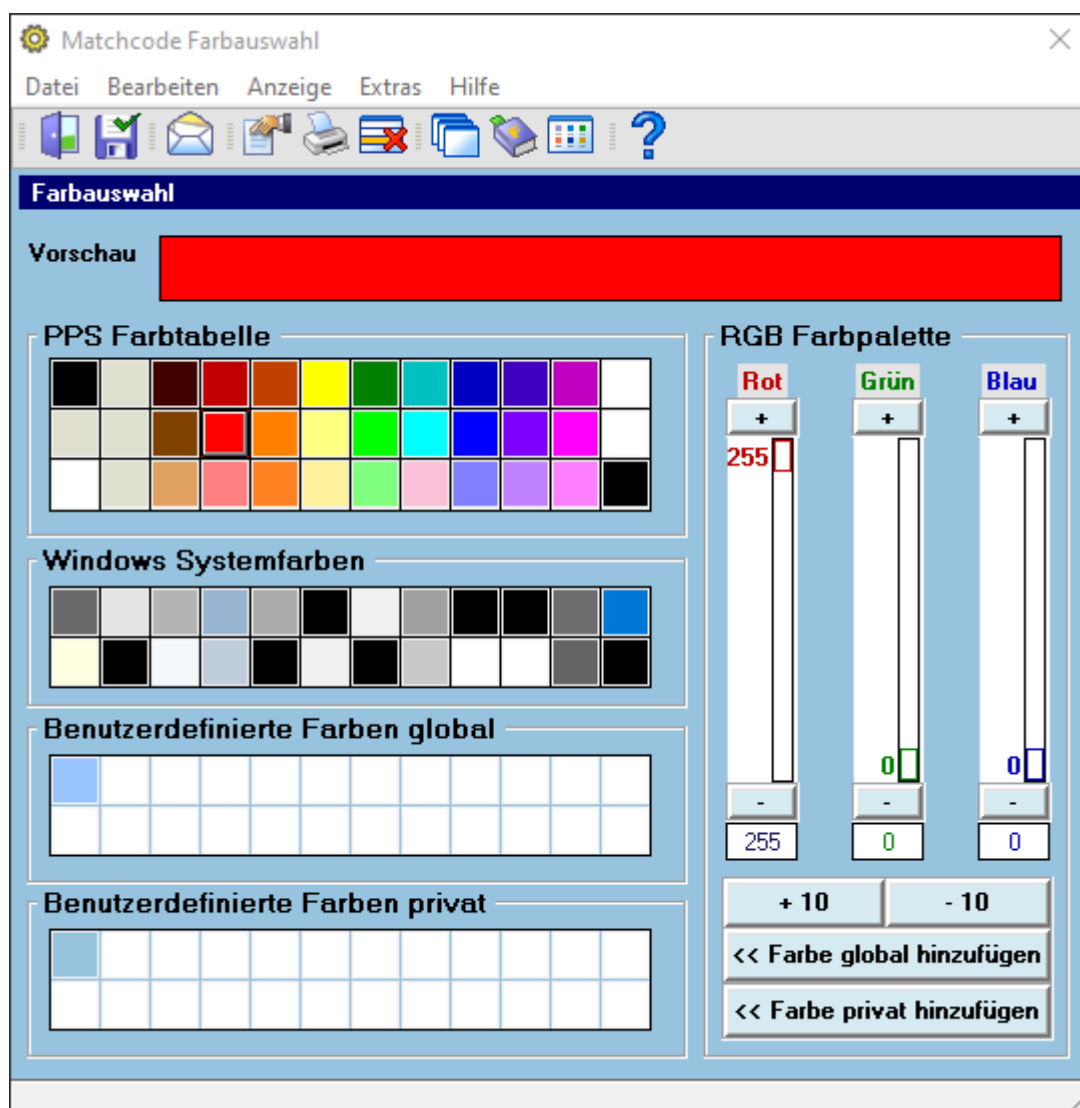
Farbeditor/Farbauswahl

Hier können Sie die Hinter- und Vordergrundfarbe von Masken und Feldern nach Ihren Wünschen auswählen.

Der Farbeditor im cimERP wurde neu überarbeitet und steht ab dem Release 3.05 mit Erweiterungen zur Verfügung. Er ersetzt das alte Farbfenster sowie den alten Farbmcode. Auf der Grundlage des Farbfensters aus V3.0 wurden weitere Einstellungs- und Ansichtsmöglichkeiten eingefügt.

Nun gibt es die Möglichkeit, die geänderte Farbe in der Vorschau zu betrachten. Anhand der RGB Farbpalette lassen sich Farben mit den genauen RGB-Farbwerten auswählen. Sowohl Benutzerdefinierte Farben global für den gesamten Mandanten als auch Benutzerdefinierte Farben privat für den einzelnen Anwender können so genau definiert werden.

Der Aufruf des Farbeditors erfolgt z.B. aus dem Artikelstamm → Reiter Fertigung → Farbcode Fertigungsplanung.



Individuelle Farbmischung

Die Farbreger der RGB-Farbpalette können direkt mit der Maus verschoben werden. Mit den *+ 10 / - 10 Buttons* werden alle 3 Farben (Rot, Grün und Blau) in 10er Schritten in die jeweilige Richtung angepasst. Die *+ / - Buttons* oder Direkteingabe der RGB-Farbwerte in die drei Eingabefelder ermöglichen eine genaue Mischung der Farbe.

Mit den Buttons *« Farbe global hinzufügen* oder *« Farbe privat hinzufügen* kann die individuell angepasste Farbe in die jeweilige Farbgruppierung auf der linken Seite übernommen werden.

Wie bei Voreinstellungen werden die privaten/globalen Berechtigungen über den Parameter *Berechtigung für Einstellungen der Masken* (Benutzerverwaltung → Reiter System) gesteuert. Hat der Anwender z.B. keine Berechtigungen für global (Mandant), dann kann weder eine Farbe global definiert noch eine Farbe global gelöscht werden.

Individuelle Farbwahl

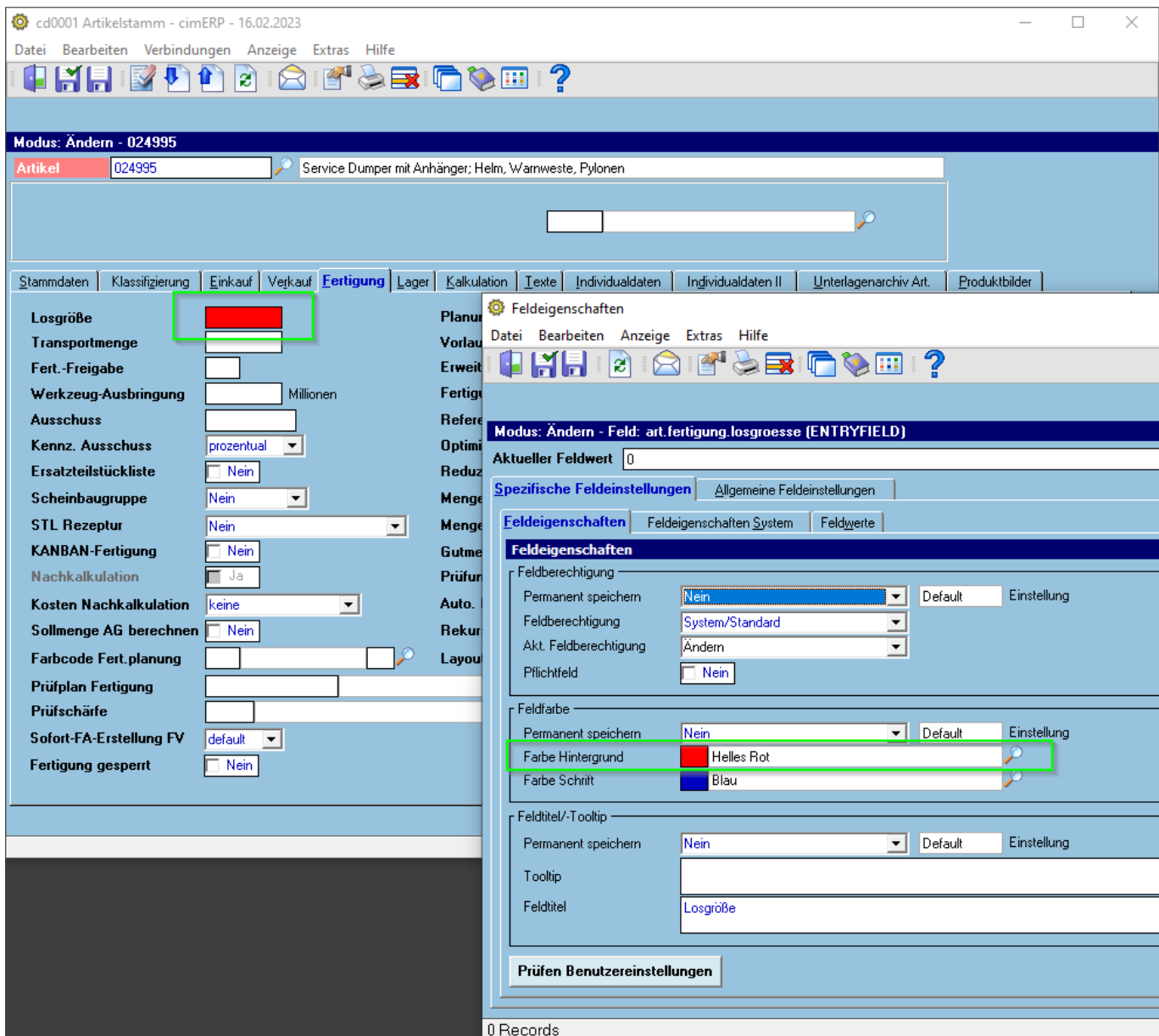
Die momentan ausgewählte Farbe wird sowohl in der Vorschau angezeigt, als auch auf dem jeweiligen Button hervorgehoben. Sie kann erneut verändert und überspeichert werden. Die Neuanlage einer individuellen Farbe auf einem bestimmten Button kann vorbelegt werden.

Wenn der Anwender eine der Standardfarben aus PPS Farbtabelle auswählt und daraus eine noch nicht definierte Farbe mischt, bleibt die ursprünglich eingestellte Farbe erhalten. Die neue Farbe kann dann über *« Farbe global/privat hinzufügen* angelegt werden. Wird eine schon existierende benutzerdefinierte Farbe ausgewählt und geändert, kann man diese überspeichern oder durch Anklicken eines freien Buttons und über *« Farbe global/privat hinzufügen* dort neu anlegen.

Gelöscht werden können selbstdefinierte Farben über die Standard-Löschen-Funktion in der Toolbar. Diese Funktion wird nur aktiv, wenn die aktuell ausgewählte Farbe eine benutzerdefinierte Farbe ist.

Letztendlich gespeichert werden die definierten Farben beim Bestätigen des Matchcodes über *Speichern und Verlassen*, über Abbruch mit Speicherabfrage, wenn etwas geändert wurde oder über *Eigenschaften → Voreinstellungen → Speichern für Benutzer/Mandant*.

Bearbeiten der Feldeigenschaften



So kann jeder Anwender seine Fenster- und Feldeingrundfarben nach seinen Wünschen noch besser einrichten und z.B. wichtige Bereiche farblich markieren. Über *Einstellungen Maske* → *Eigenschaften Fenster* kann man die Farbdefinitionen der Fenster ändern. In jedem Fenster oder Feld lassen sich auch mit einem rechten Mausklick die Eigenschaften über *Fenster-* oder *Feldeigenschaften* anpassen.

Menüpunkte des Farbeditors/Farbauswahl

Datei	Informationen zum Menüpunkt "Datei"
Bearbeiten	Informationen zum Menüpunkt "Bearbeiten"
Farbdefinition	Verbindung in das cd9642 Farbdefinition , zur direkten Änderung der Farbbezeichnung.
Extras	Informationen zum Menüpunkt "Extras"
Hilfe	Informationen zum Menüpunkt "Hilfe"

cd allg exe, cdfrc mc colorpicker v3

From:

<http://172.30.2.91/> - **cimERP Online Hilfe**

Permanent link:

http://172.30.2.91/doku.php?id=cimerp:0010_allgemein:0060_look_and_feel:0050_farbeditor

Last update: **16.02.2023 09:56:26**

