

Feldeigenschaften

Hier finden Sie Informationen zu den ausgewählten Feldern. In einigen Feldern können Sie individuelle Anpassungen vornehmen.

Die Feldeigenschaften werden über die rechte Maustaste aufgerufen.

Die Maske verfügt über insgesamt 8 Reiter unterteilt in:

Spezifische Feldeinstellungen: diese beziehen sich nur auf das aktuell ausgewählte Feld

Allgemeine Feldeinstellungen: diese beziehen sich auf alle Felder innerhalb eines Fensters / aller Fenster

Die Screenshots wurden zum Feld „Status“ in den Kundenauftragskopfdaten aufgenommen.

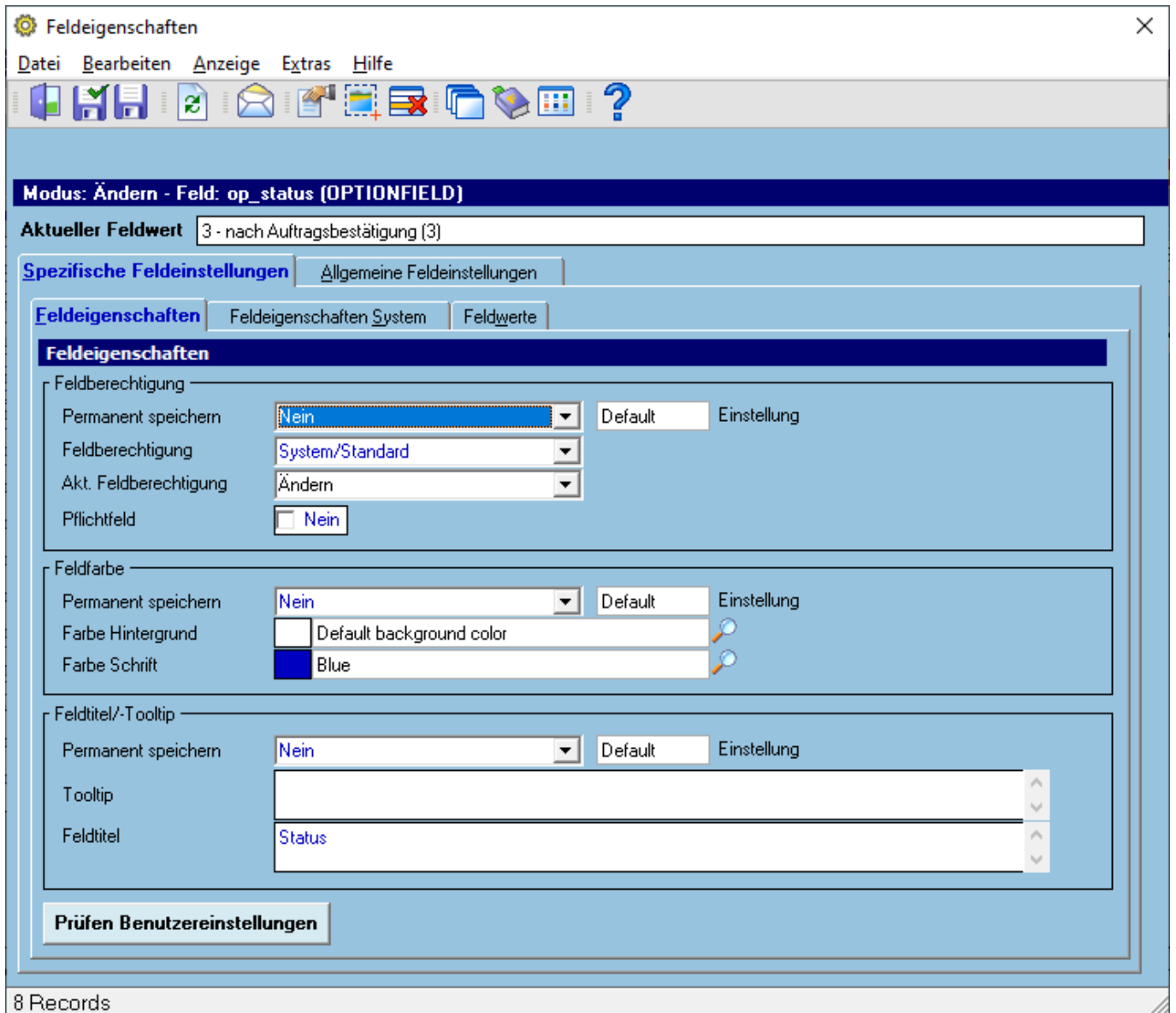
Felder im Kopfbereich

Aktueller Feldwert	Zeigt den im Feld aktuellen Wert an
---------------------------	-------------------------------------

Reiter Spezifische Feldeinstellungen

Reiter Feldeigenschaften

Hier können die Eigenschaften des momentan ausgewählten Feldes bearbeitet werden.



Felder Gruppierung "Feldberechtigung"

<p>Permanent speichern</p>	<p>Mögliche Auswahlen sind: Nein(default) Feldberechtigungen werden nur temporär für das derzeitige Frame gespeichert. <u>Speicherung für Benutzer</u> Feldberechtigungen werden nur für den derzeitigen Benutzer gespeichert. <u>Speicherung für Mandant</u> Feldberechtigungen werden Global für alle Benutzer gespeichert.</p>
-----------------------------------	--

Feldberechtigung	<p>Mögliche Auswahlen sind: <u>System/Standard(default)</u> Aktuell im Feld aktive Feldberechtigung (siehe auch „Akt. Feldberechtigung“) ist aktiv. Ist diese Auswahl eingestellt und es wird permanent privat/global gespeichert, wird die Feldberechtigung nicht übersteuert. <u>Ändern</u> Im Feld können Änderungen bzw. Eingaben getätigt werden. <u>Nur lesen</u> Im Feld können keine Änderungen mehr vorgenommen werden <u>Unsichtbar</u> Das Feld wird unsichtbar</p>
Akt. Feldberechtigung	<p>Zeigt die aktuell direkt am Feld aktive Feldberechtigung an Mögliche Auswahlen sind: <u>Ändern</u> Im Feld können Änderungen bzw. Eingaben getätigt werden. <u>Nur lesen</u> Im Feld können keine Änderungen mehr vorgenommen werden <u>Unsichtbar</u> Das Feld wird unsichtbar</p>
ganze Feldgruppierung?	<p>Ist nur aktiv, wenn Feldberechtigung „Unsichtbar“ eingestellt ist Mögliche Auswahlen sind: <u>Nein (default)</u> Das Feld wird direkt unsichtbar. <u>Ja</u> Die Gruppierung um das Feld herum wird unsichtbar</p>
Pflichtfeld	<p>Mögliche Auswahlen sind: <u>Ja</u> Das aktuell gewählte Feld ist ein Pflichtfeld <u>Nein(default)</u> Das aktuell gewählte Feld ist kein Pflichtfeld</p>

Felder Gruppierung "Feldfarbe"

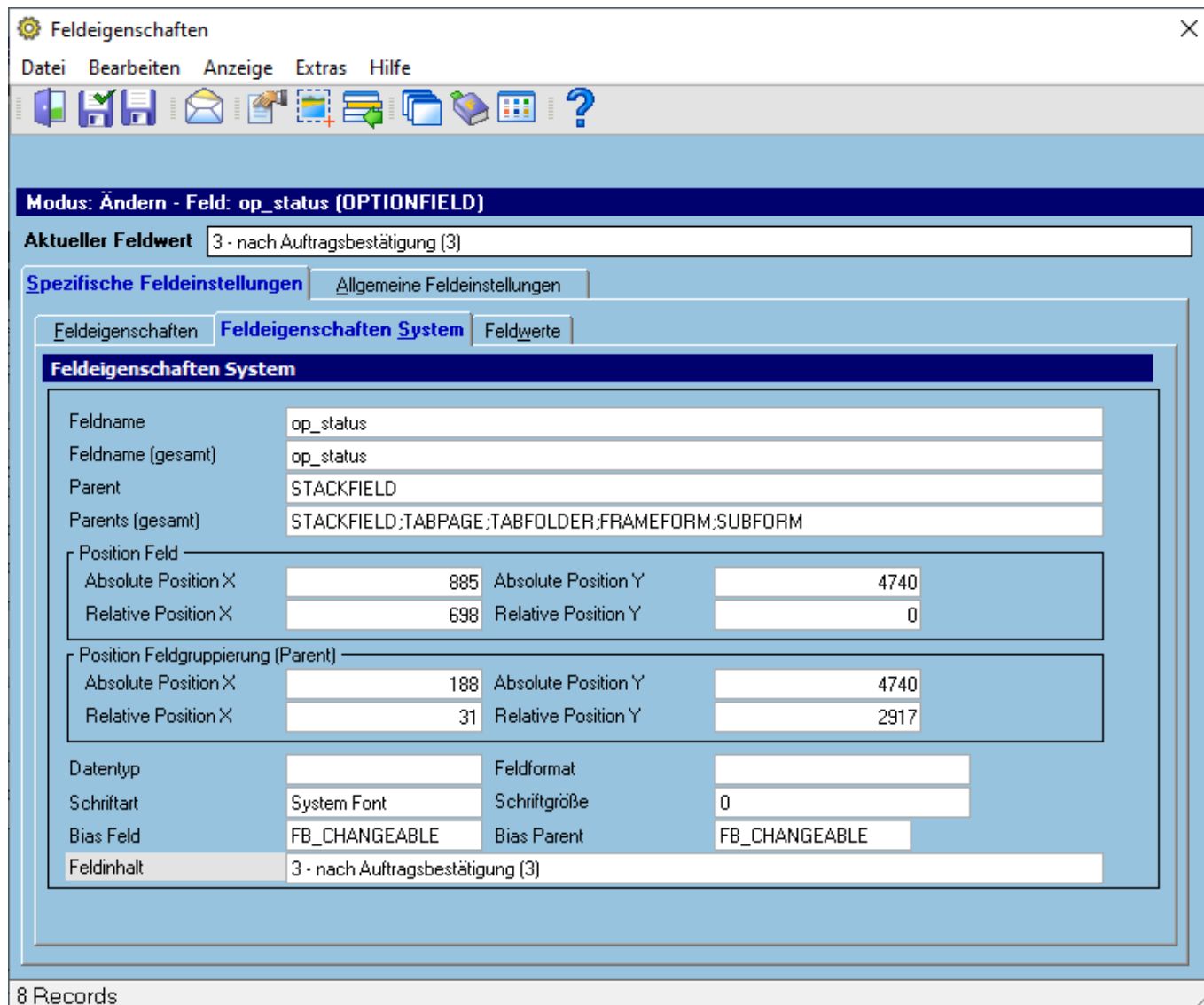
Permanent speichern	<p>Mögliche Auswahlen sind: <u>Nein(default)</u> Feldfarben werden nur temporär für das derzeitige Frame gespeichert. <u>Speicherung für Benutzer</u> Feldfarben werden nur für den derzeitigen Benutzer gespeichert. <u>Speicherung für Mandant</u> Feldfarben werden global für alle Benutzer gespeichert.</p>
Farbe Hintergrund	<p>Ruft den Farbeditor/Farbauswahl auf. Damit können Sie die Hintergrundfarbe des Feldes ändern.</p>
Farbe Vordergrund	<p>Ruft den Farbeditor/Farbauswahl auf. Damit können Sie die Schriftfarbe des Feldes ändern.</p>

Felder Gruppierung "Feldtitel/-Tooltip"

Permanent speichern	<p>Der Feldtitel und -Tooltip kann nur global/für den Mandant gespeichert werden. Daher gibt es nur die Auswahl „Speicherung für Mandant“</p>
Tooltip	<p>Hier können Sie einen Text (alphanumerisch 100 Zeichen) eintragen, der als Tipp unter dem Mauszeiger erscheint, wenn Sie über das Feld fahren.</p>
Feldtitel	<p>Hier können Sie den Feldtitel nach Ihren Wünschen ändern.</p>

Reiter Feldeigenschaften System

Hier werden die Eigenschaften des momentan ausgewählten Feldes angezeigt.



Felder

Feldname	Name des Datenbankfeldes
Feldname (gesamt)	Name des Datenbankfeldes
Parent	Herkunft
Parents (gesamt)	Herkunft
Position Feld	<p>Absolute Position (X, Y) Aktuelle Position des gewählten Feldes in der Maske</p> <p>Relative Position (X, Y) Aktuelle Position des gewählten Feldes in der übergeordneten (Parent) Form</p>

Position Feldgruppierung (Parent)	Absolute Position (X, Y) Aktuelle Position der übergeordneten (Parent) Form in der Maske
	Relative Position (X, Y) Aktuelle Position der übergeordneten (Parent) Form in der ihr übergeordneten (Parent) Form
Datentyp	Datentyp des Feldes
Feldformat	Format des Feldes
Schriftart	Über Matchcode können Sie hier die Schriftart ändern.
Schriftgröße	Schriftgröße des Feldinhalts
Bias Feld	Momentane Feldberechtigung
Bias Parent	Momentane Feldberechtigung der übergeordneten (Parent) Form
Feldinhalt	Momentaner Inhalt des Feldes

Reiter Feldwerte

Hier werden alle Feldwerte zu diversen Auswahlfeldern (OptionFields, RadioFields, ToggleFields) angezeigt. Der aktuelle Wert des Feldes wird in der Übersicht grün markiert.

Feldwert	Bezeichnung
99	- Erfassung
0	0 - Wartestatus
3	3 - nach Auftragsbestätigung
4	4 - vor Lieferscheindruck
5	5 - nach Lieferscheindruck
6	6 - frei für Faktura
8	8 - bereits fakturiert / erledigt
9	9 - gelöschter Auftrag

8 Records

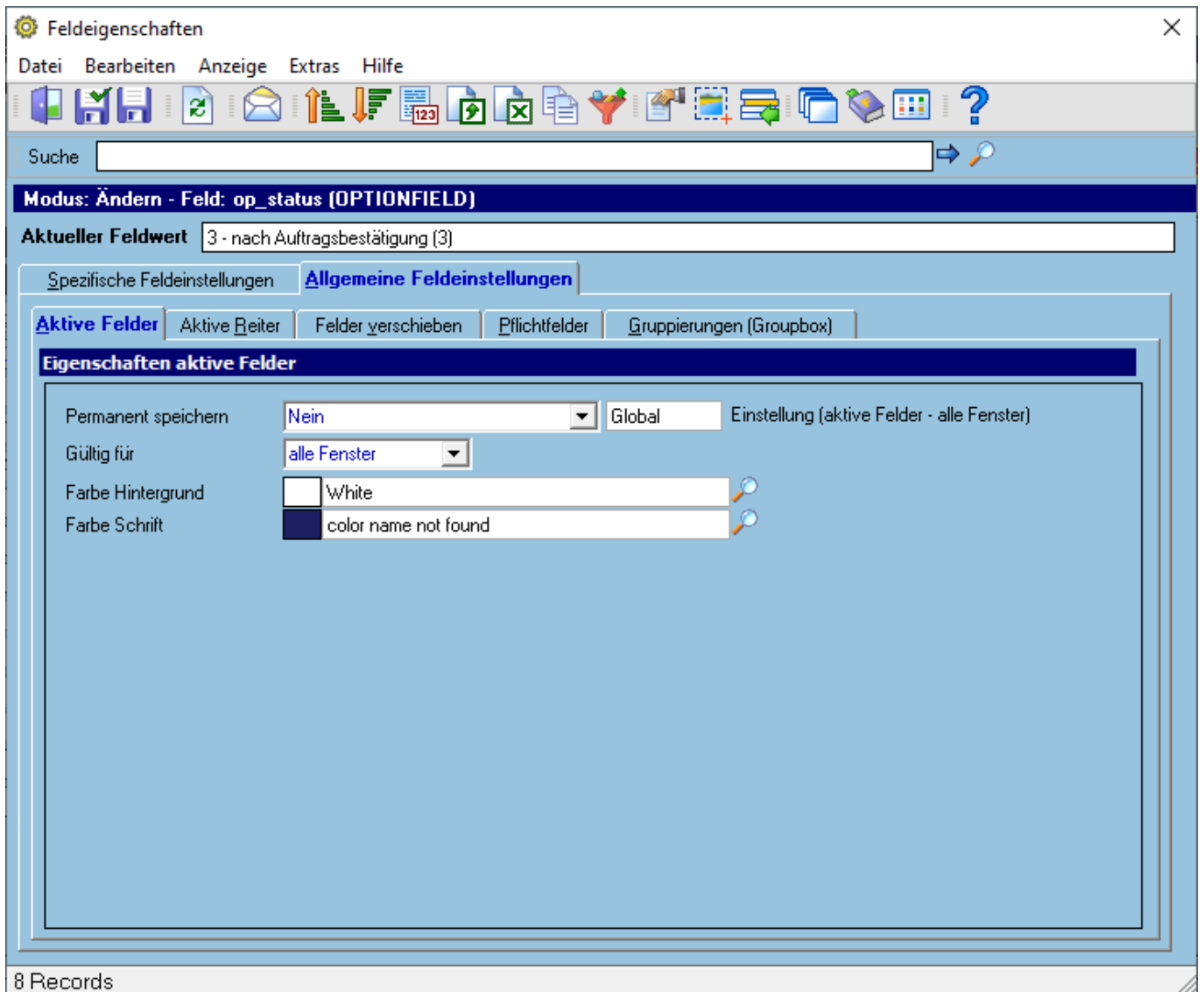
Tabelle

Feldwert	I.d.R. numerische Werte hinter den Auswahlen
Bezeichnung	Texte/Bezeichnungen zu den Auswahlen

Reiter Allgemeine Feldeinstellungen

Reiter Aktive Felder

Hier kann die Darstellung des momentan aktiven Feldes gewählt werden.

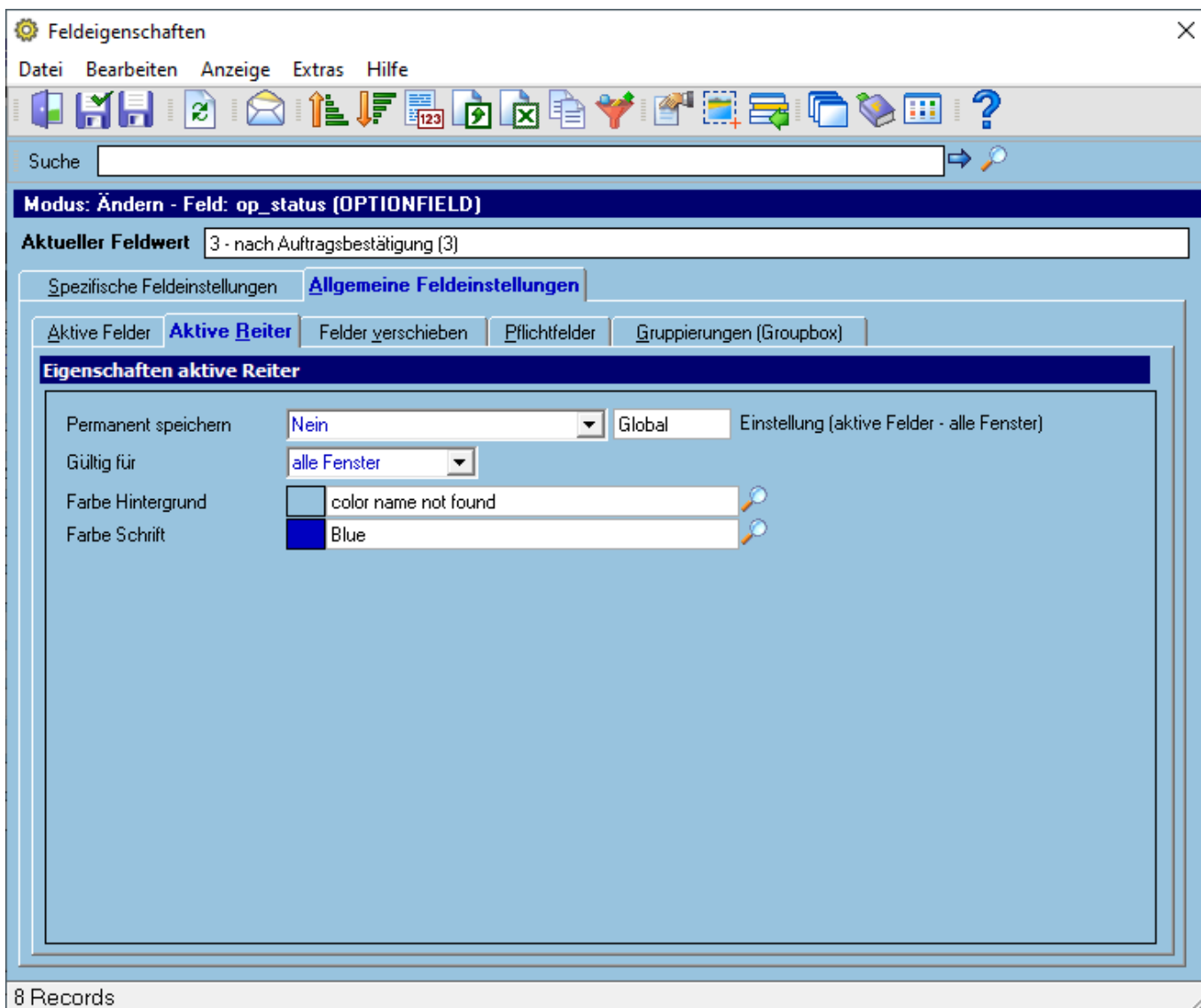


Felder

Permanent speichern	<p>Mögliche Auswahlen sind: Nein(default) Einstellungen werden nur temporär für das derzeitige Frame gespeichert. Speicherung für Benutzer Einstellungen werden nur für den derzeitigen Benutzer gespeichert. Speicherung für Mandant Einstellungen werden Global für alle Benutzer gespeichert.</p>
Gültig für	<p>Mögliche Auswahlen sind: alle Fenster(default) Einstellungen werden für alle Fenster gespeichert aktuelles Fenster Einstellungen werden nur für das aktuelle Fenster gespeichert</p>
Farbe Hintergrund	Hier kann die Hintergrundfarbe eingestellt werden
Farbe Schrift	Hier kann die Schriftfarbe eingestellt werden

Reiter Aktive Reiter

Hier kann die Darstellung des momentan aktiven Reiters gewählt werden.



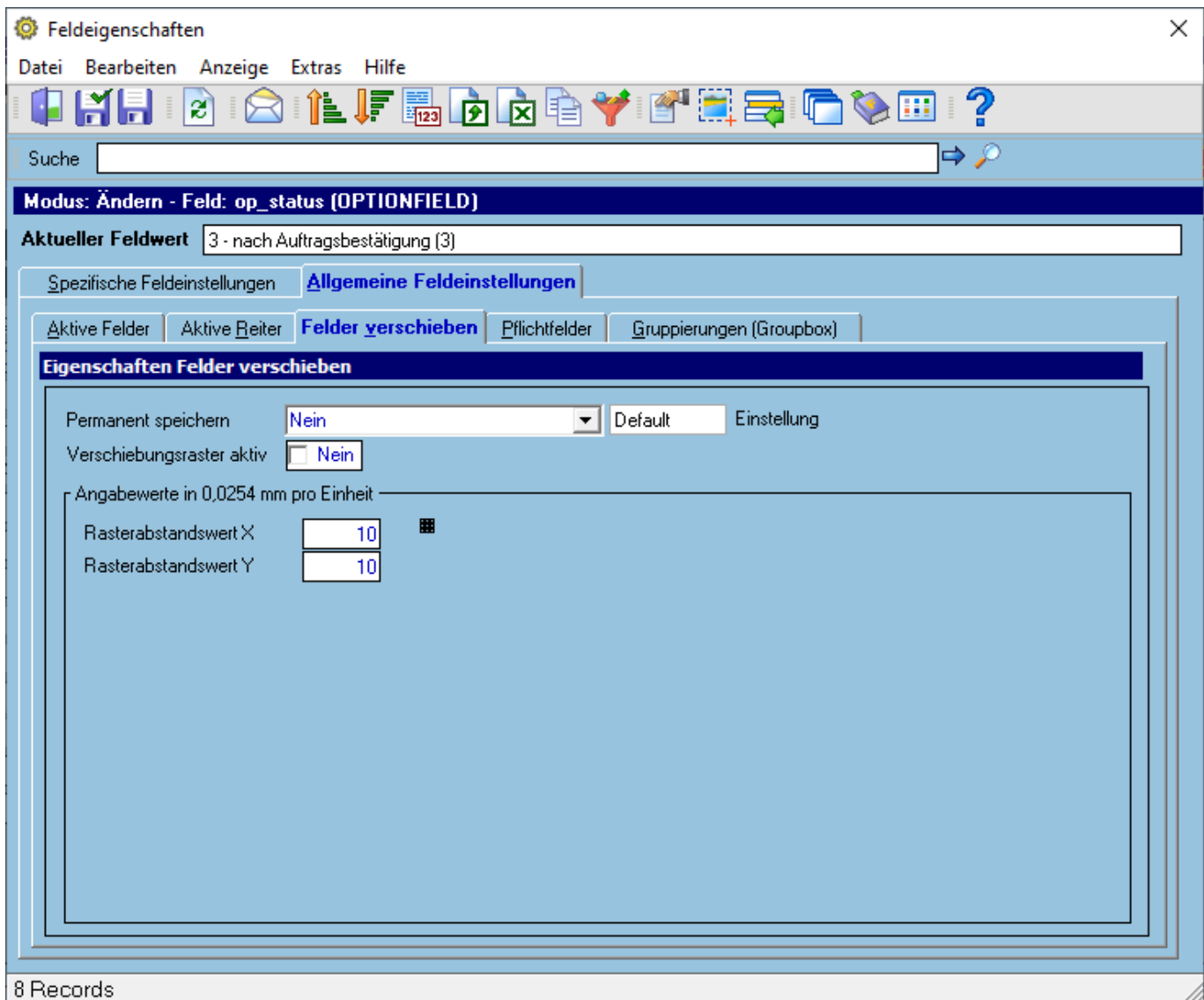
Felder

Permanent speichern	Mögliche Auswahlen sind: Nein(default) Einstellungen werden nur temporär für das derzeitige Frame gespeichert. <u>Speicherung für Benutzer</u> Einstellungen werden nur für den derzeitigen Benutzer gespeichert. <u>Speicherung für Mandant</u> Einstellungen werden Global für alle Benutzer gespeichert.
Gültig für	Mögliche Auswahlen sind: <u>alle Fenster(default)</u> Einstellungen werden für alle Fenster gespeichert <u>aktuelles Fenster</u> Einstellungen werden nur für das aktuelle Fenster gespeichert
Farbe Hintergrund	Hier kann die Hintergrundfarbe eingestellt werden
Farbe Schrift	Hier kann die Schriftfarbe eingestellt werden

Reiter Felder verschieben

Hier kann ein Verschiebungsraster aktiviert werden, um das Verschieben der Felder im „Spalten verschieben“ - Modus zu regulieren.

Gewählte und gespeicherte Einstellungen betreffen immer alle Fenster.

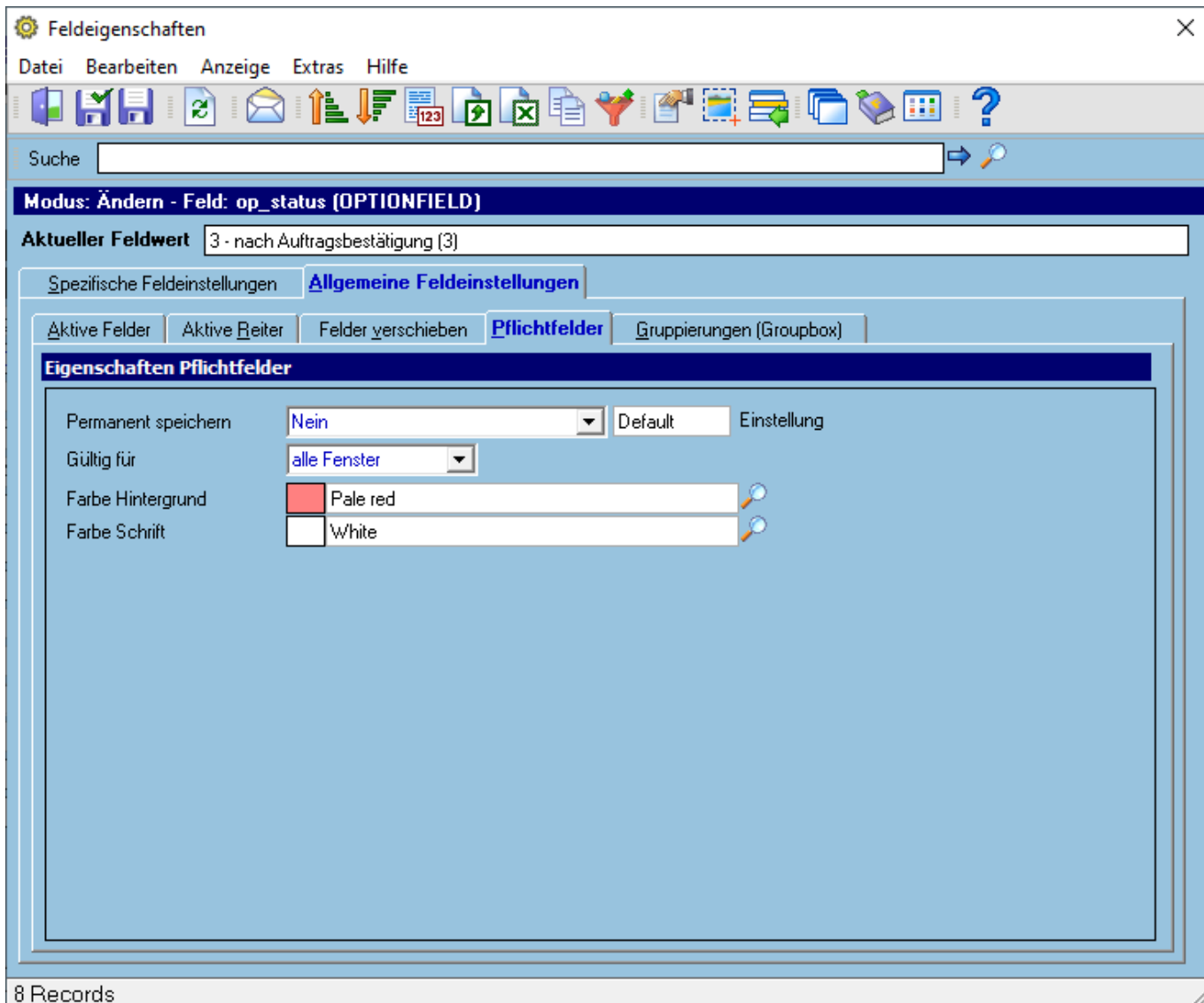


Felder

<p>Permanent speichern</p>	<p>Mögliche Auswahlen sind: Nein(default) Einstellungen werden nur temporär für das derzeitige Frame gespeichert. <u>Speicherung für Benutzer</u> Einstellungen werden nur für den derzeitigen Benutzer gespeichert. <u>Speicherung für Mandant</u> Einstellungen werden global für alle Benutzer gespeichert.</p>
<p>Verschiebungsraster aktiv</p>	<p>Mögliche Auswahlen sind: Nein(default) Das Verschiebungsraster ist inaktiv <u>Ja</u> Das Verschiebungsraster ist aktiv</p>
<p>Rasterabstandswert X</p>	<p>Bestimmt den Rasterabstand in X-Richtung</p>
<p>Rasterabstandswert Y</p>	<p>Bestimmt den Rasterabstand in Y-Richtung</p>

Reiter Pflichtfelder (hinzugefügt am 30.08.2021)

Hier kann die farbliche Darstellung von Pflichtfelder im aktuellen Fenster / in allen Fenstern definiert privat/global gespeichert werden.

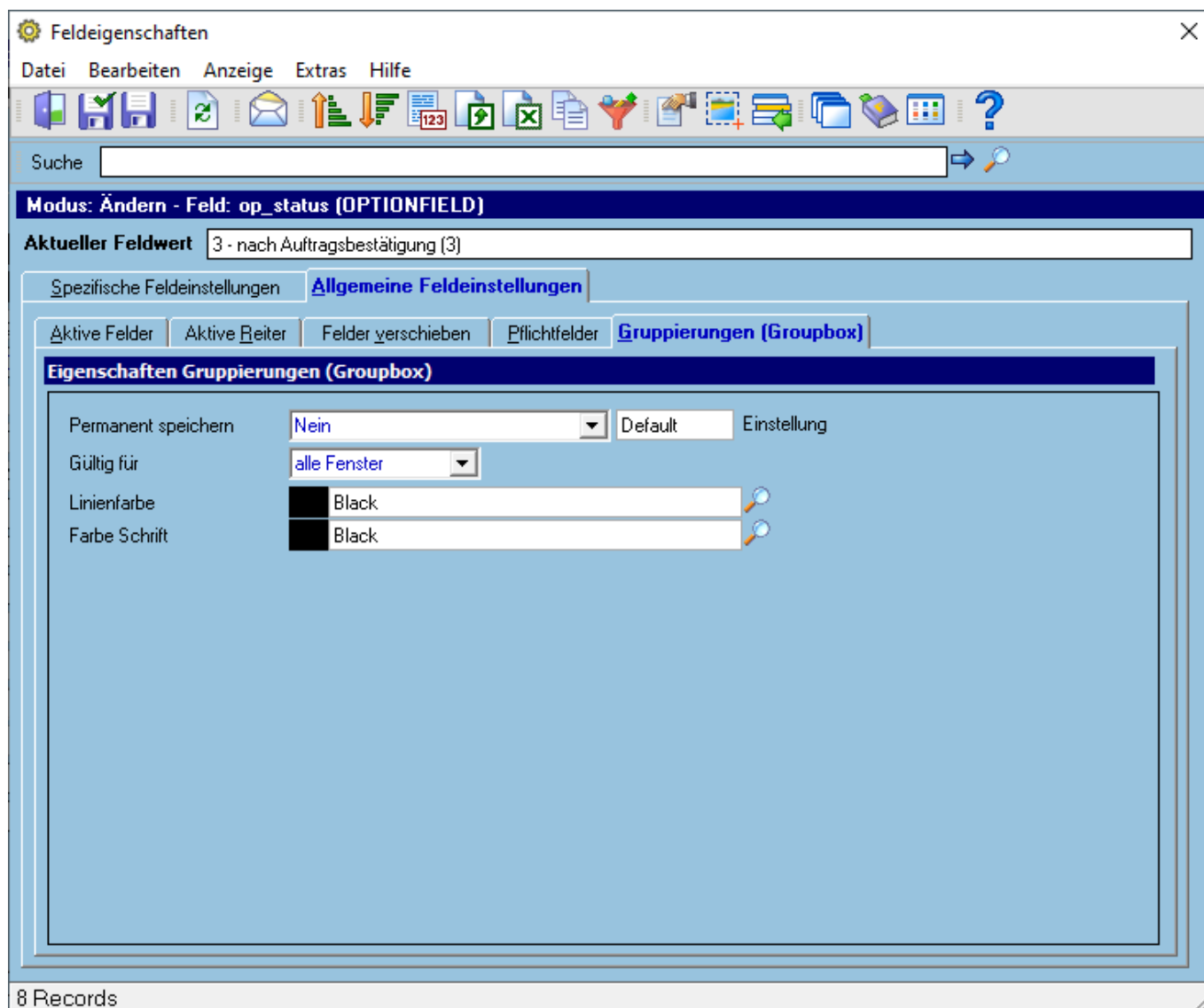


Felder

Permanent speichern	<p>Mögliche Auswahlen sind: Nein(default) Einstellungen werden nur temporär für das derzeitige Frame gespeichert. <u>Speicherung für Benutzer</u> Einstellungen werden nur für den derzeitigen Benutzer gespeichert. <u>Speicherung für Mandant</u> Einstellungen werden Global für alle Benutzer gespeichert.</p>
Gültig für	<p>Mögliche Auswahlen sind: alle Fenster(default) Einstellungen werden für alle Fenster gespeichert aktuelles Fenster Einstellungen werden nur für das aktuelle Fenster gespeichert</p>
Farbe Hintergrund	Hier kann die Hintergrundfarbe des Pflichtfelds eingestellt werden
Farbe Schrift	Hier kann die Schriftfarbe des Pflichtfelds eingestellt werden

Reiter Gruppierungen (Groupbox) (hinzugefügt am 30.08.2021)

Hier kann die farbliche Darstellung von Gruppierungsfeldern im aktuellen Fenster / in allen Fenstern definiert privat/global gespeichert werden.



Felder

<p>Permanent speichern</p>	<p>Mögliche Auswahlen sind: <u>Nein(default)</u> Einstellungen werden nur temporär für das derzeitige Frame gespeichert. <u>Speicherung für Benutzer</u> Einstellungen werden nur für den derzeitigen Benutzer gespeichert. <u>Speicherung für Mandant</u> Einstellungen werden Global für alle Benutzer gespeichert.</p>
<p>Gültig für</p>	<p>Mögliche Auswahlen sind: <u>alle Fenster(default)</u> Einstellungen werden für alle Fenster gespeichert <u>aktuelles Fenster</u> Einstellungen werden nur für das aktuelle Fenster gespeichert</p>
<p>Farbe Hintergrund</p>	<p>Hier kann die Hintergrundfarbe der Gruppierungsfelder eingestellt werden</p>

Farbe Schrift	Hier kann die Schriftfarbe der Gruppierungsfelder eingestellt werden
----------------------	--

Menüpunkte

Datei	Informationen zum Menüpunkt "Datei"
Bearbeiten	Informationen zum Menüpunkt "Bearbeiten"
Zurücksetzen Feldberechtigung → Privat (Benutzer)	Setzt die für den cimERP-Benutzer gespeicherte Feldberechtigung zurück.
Zurücksetzen Feldberechtigung → Global (Mandant)	Setzt die für das cimERP gespeicherte Feldberechtigung zurück.
Zurücksetzen Feldfarbe → Privat (Benutzer)	Setzt die für den cimERP-Benutzer gespeicherte Feldfarbe zurück.
Zurücksetzen Feldfarbe → Global (Mandant)	Setzt die für das cimERP gespeicherte Feldfarbe zurück.
Zurücksetzen Feldtitel/-Tooltip	Setzt den für das cimERP gespeicherte Feldtitel/-Tooltip zurück.
Zurücksetzen Einstellung aktive Felder → Farben für aktuelles Fenster → Privat (Benutzer)	Setzt die für den cimERP-Benutzer gespeicherte aktive Feldfarbe für das aktuelle Fenster zurück.
Zurücksetzen Einstellung aktive Felder → Farben für aktuelles Fenster → Global (Mandant)	Setzt die für das cimERP gespeicherte aktive Feldfarbe für das aktuelle Fenster zurück.
Zurücksetzen Einstellung aktive Felder → Farben für alle Fenster → Privat (Benutzer)	Setzt die für den cimERP-Benutzer gespeicherte aktive Feldfarbe für alle Fenster zurück.
Zurücksetzen Einstellung aktive Felder → Farben für alle Fenster → Global (Mandant)	Setzt die für das cimERP gespeicherte aktive Feldfarbe für alle Fenster zurück.
Zurücksetzen Einstellung aktive Reiter → Farben für aktuelles Fenster → Privat (Benutzer)	Setzt die für den cimERP-Benutzer gespeicherte aktive Reiterfarbe für das aktuelle Fenster zurück.
Zurücksetzen Einstellung aktive Reiter → Farben für aktuelles Fenster → Global (Mandant)	Setzt die für das cimERP gespeicherte aktive Reiterfarbe für das aktuelle Fenster zurück.
Zurücksetzen Einstellung aktive Reiter → Farben für alle Fenster → Privat (Benutzer)	Setzt die für den cimERP-Benutzer gespeicherte aktive Reiterfarbe für alle Fenster zurück.
Zurücksetzen Einstellung aktive Reiter → Farben für alle Fenster → Global (Mandant)	Setzt die für das cimERP gespeicherte aktive Reiterfarbe für alle Fenster zurück.
Zurücksetzen Eigenschaften Felder verschieben → Privat (Benutzer)	Setzt die für den cimERP-Benutzer gespeicherte Konfiguration zum Modus „Felder verschieben“ zurück.
Zurücksetzen Eigenschaften Felder verschieben → Global (Mandant)	Setzt die für das cimERP gespeicherte Konfiguration zum Modus „Felder verschieben“ zurück.
Zurücksetzen Eigenschaften Pflichtfelder → Farben für aktuelles Fenster → Privat (Benutzer)	Setzt die für den cimERP-Benutzer gespeicherte Darstellung der Pflichtfelder für das aktuelle Fenster zurück.
Zurücksetzen Eigenschaften Pflichtfelder → Farben für aktuelles Fenster → Global (Mandant)	Setzt die für den cimERP-Benutzer gespeicherte Darstellung der Pflichtfelder für das aktuelle Fenster zurück.
Zurücksetzen Eigenschaften Pflichtfelder → Farben für alle Fenster → Privat (Benutzer)	Setzt die für den cimERP-Benutzer gespeicherte Darstellung der Pflichtfelder für alle Fenster zurück.
Zurücksetzen Eigenschaften Pflichtfelder → Farben für alle Fenster → Global (Mandant)	Setzt die für den cimERP-Benutzer gespeicherte Darstellung der Pflichtfelder für alle Fenster zurück.

Zurücksetzen Eigenschaften Gruppierungen (Groupbox) → Farben für aktuelles Fenster → Privat (Benutzer)	Setzt die für den cimERP-Benutzer gespeicherte Darstellung der Gruppierungen (Groupbox) für das aktuelle Fenster zurück.
Zurücksetzen Eigenschaften Gruppierungen (Groupbox) → Farben für aktuelles Fenster → Global (Mandant)	Setzt die für den cimERP-Benutzer gespeicherte Darstellung der Gruppierungen (Groupbox) für das aktuelle Fenster zurück.
Zurücksetzen Eigenschaften Gruppierungen (Groupbox) → Farben für alle Fenster → Privat (Benutzer)	Setzt die für den cimERP-Benutzer gespeicherte Darstellung der Gruppierungen (Groupbox) für alle Fenster zurück.
Zurücksetzen Eigenschaften Gruppierungen (Groupbox) → Farben für alle Fenster → Global (Mandant)	Setzt die für den cimERP-Benutzer gespeicherte Darstellung der Gruppierungen (Groupbox) für alle Fenster zurück.
Extras	Informationen zum Menüpunkt "Extras"
Hilfe	Informationen zum Menüpunkt "Hilfe"

Buttons

[Informationen zu den "Buttons"](#)

[Feldeigenschaften](#), [cd allg exe](#), [cdfr field properties detail](#)

From:
<http://172.30.2.91/> - **cimERP Online Hilfe**

Permanent link:
http://172.30.2.91/doku.php?id=cimerp:0010_allgemein:0060_look_and_feel:0060_feldeigenschaften

Last update: **31.01.2023 14:22:19**

