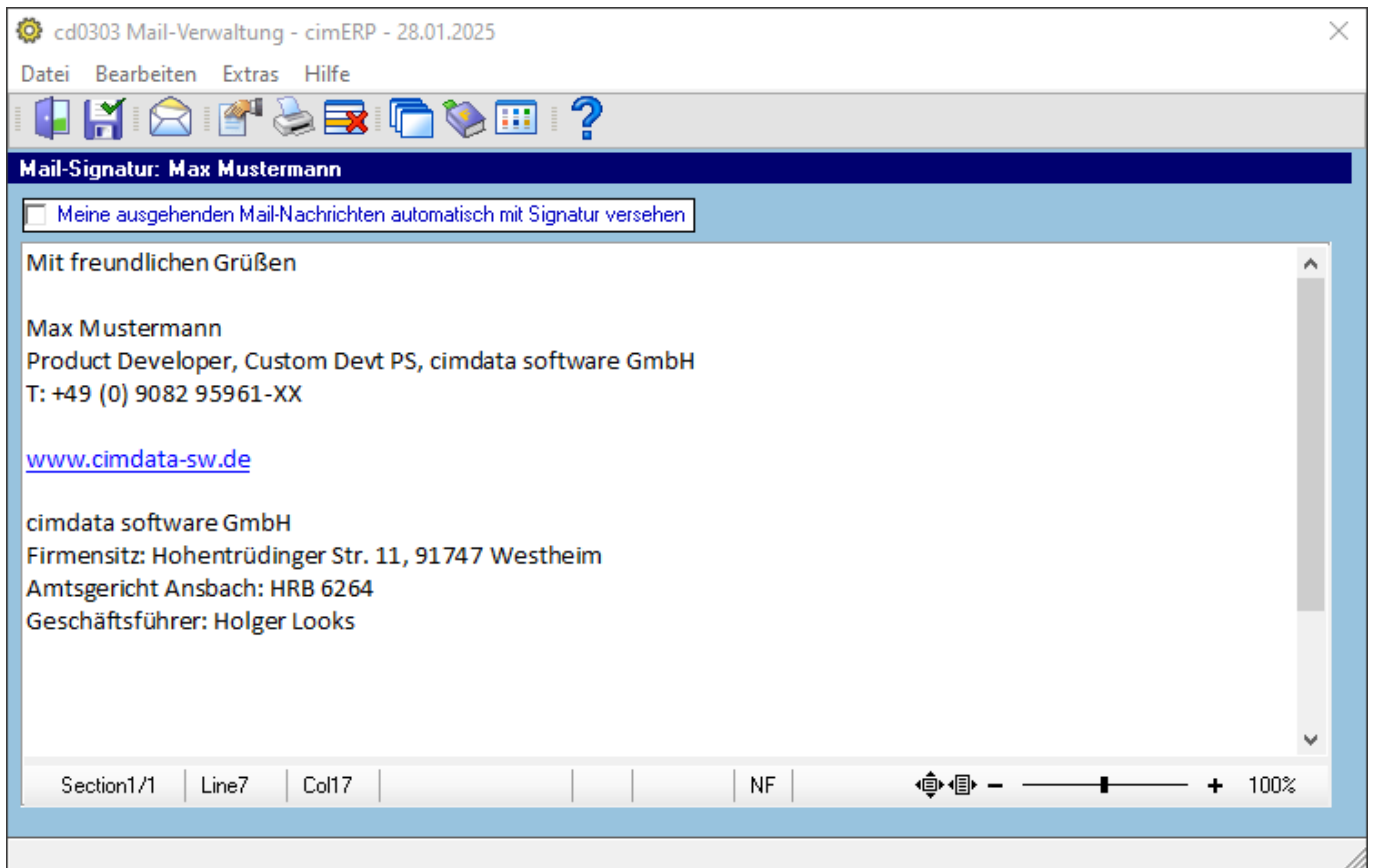


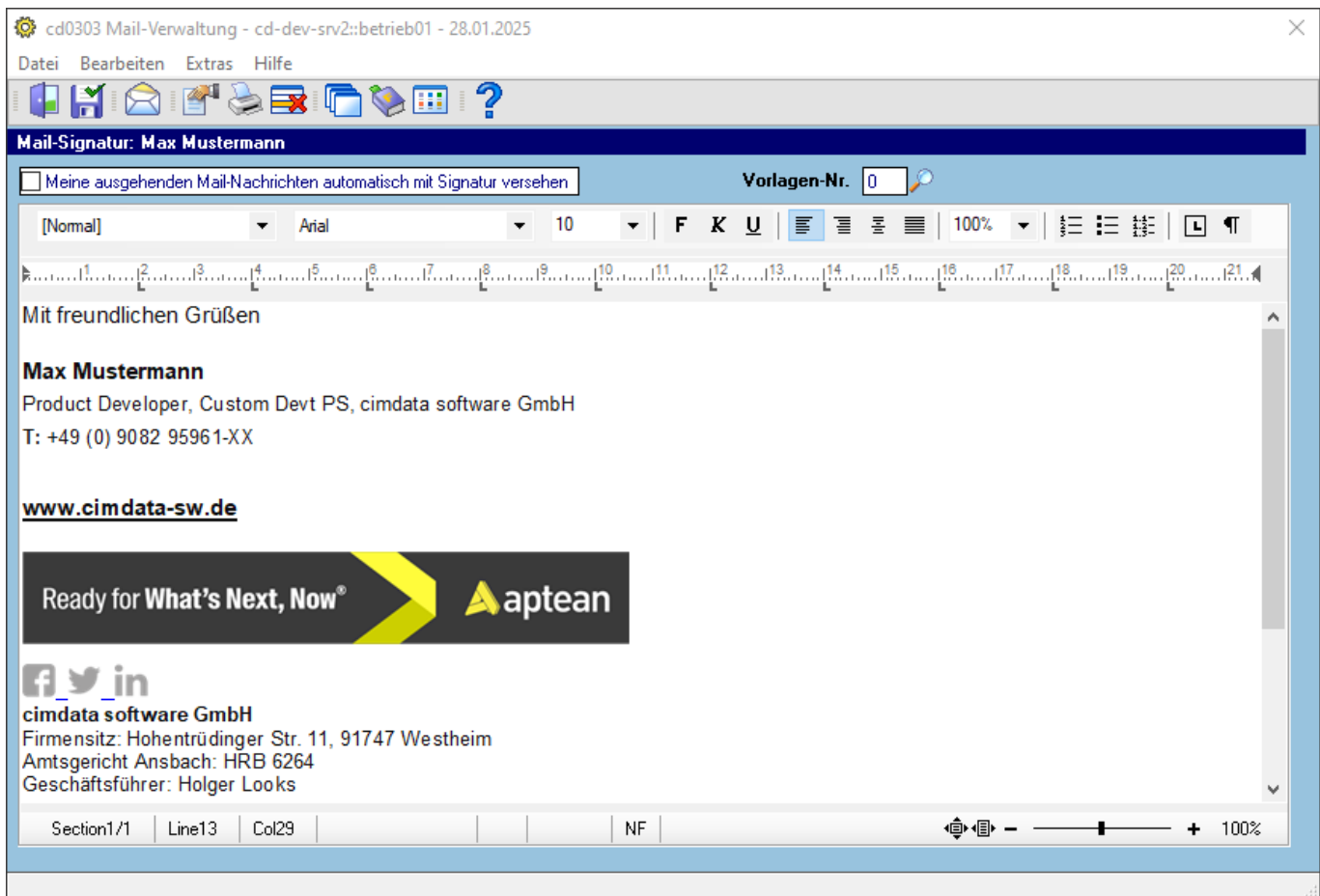
# Mailverwaltung - Signatur

Hier kann eine Signatur des Sachbearbeiters angelegt, bearbeitet werden.

Weiterhin kann festgelegt werden, ob ausgehende Mails automatisch mit der Signatur versehen werden sollen.



Sofern das RTF-Modul aktiv ist und Sie das HTML-Format für das Mailing in der [cd0015 - Maskensteuerung für Textverwaltung](#) aktiviert haben, erhalten Sie hier zusätzlich die Möglichkeit die Texte zu formatieren und Grafiken zu implementieren.



## Felder

<b>automatisch versenden</b>	Hier legen Sie fest, ob ausgehende Mails automatisch mit der Signatur versehen werden sollen.
<b>Mail-Signatur</b>	In diesem Feld wird die Signatur für den im cimERP angemeldeten Benutzer verwaltet.

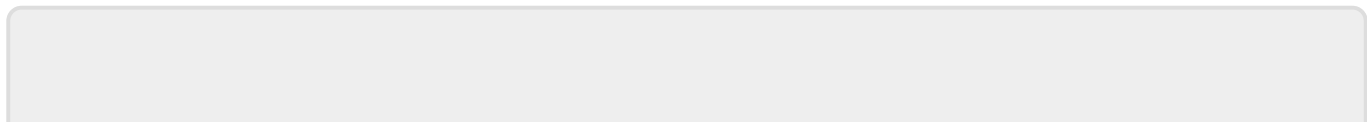
## Menüpunkte

<b>Datei</b>	<a href="#">Informationen zum Menüpunkt "Datei"</a>
<b>Bearbeiten</b>	<a href="#">Informationen zum Menüpunkt "Bearbeiten"</a>
<b>Extras</b>	<a href="#">Informationen zum Menüpunkt "Extras"</a>
<b>Hilfe</b>	<a href="#">Informationen zum Menüpunkt "Hilfe"</a>

## Buttons

[Informationen zu den "Buttons"](#)

[ANW, cd0303, cdf 0303 05](#)



From:

<http://172.30.2.91/> - **cimERP Online Hilfe**

Permanent link:

[http://172.30.2.91/doku.php?id=cimerp:0010\\_allgemein:0070\\_mail\\_todo\\_fax:0010\\_mailverwaltung:0020\\_mailverwaltung\\_signatur](http://172.30.2.91/doku.php?id=cimerp:0010_allgemein:0070_mail_todo_fax:0010_mailverwaltung:0020_mailverwaltung_signatur)

Last update: **28.01.2025 13:56:04**

