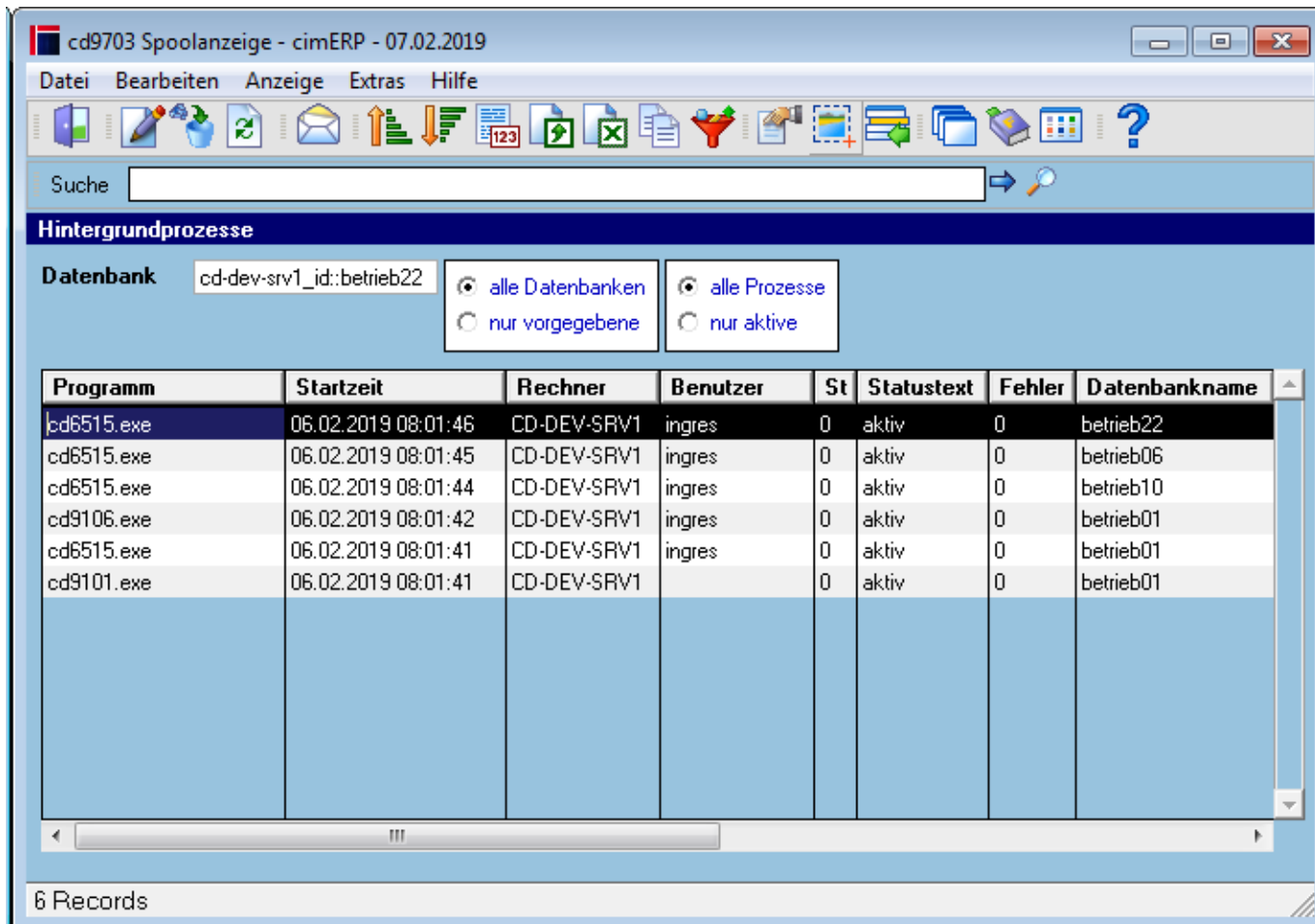


# Spoolanzeige - Hintergrundprozesse

Die folgende Maske zeigt das Fehlerprotokoll zu allen Hintergrundprozessen (Druckaufrufe und Verbuchungen) an. Mit Doppelclick auf einen Eintrag wird das dazugehörige Logfile geöffnet. Über die Kennzeichen oberhalb des Tabellenfeldes kann die Anzeige der Prozesse gesteuert werden.



## Felder

<b>Auswahl Datenbanken</b>	<b>Mögliche Werte sind:</b> alle Datenbanken nur vorgegebene
<b>Auswahl Prozesse</b>	<b>Mögliche Werte sind:</b> alle Prozesse nur aktive

## Tabelle

<b>Programm</b>	Programmnummer
<b>Startzeit</b>	Startzeit des Programms im Hintergrund
<b>Rechner</b>	Rechnername, welcher den Hintergrundprozess gestartet hat
<b>Benutzer</b>	Benutzer, welcher den Hintergrundprozess gestartet hat

<b>St</b>	Status der Bearbeitung des Hintergrundprozesses Mögliche Werte sind: Status = 0: Prozess ohne Fehler beendet Status < 5: Prozess noch aktiv Status > 5: Prozess beendet, es sind Fehler aufgetreten Status = 9: Prozess darf nur 1x aktiv sein, der zusätzliche Aufruf wurde gelöscht
<b>Statustext</b>	Beschreibungstext Status
<b>Fehler</b>	Anzahl der Fehler im entsprechenden Programmablauf
<b>Datenbankname</b>	Bezeichnung der Datenbank zu dem der Prozess aufgerufen wurde
<b>Prozessbezeichnung</b>	Bezeichnung des Prozesses
<b>PID</b>	interne ID des Prozesses
<b>Logdatei</b>	Name der Logdatei zum Prozess Beachtet werden muss hier, dass die Logdatei normalerweise von Folgeläufen überschrieben wird, so dass immer nur die Logdatei der zuletzt ausgeführten Instanz eines spezifischen Prozesses zur Verfügung steht.

## Menüpunkte

<b>Datei</b>	<a href="#">Informationen zum Menüpunkt "Datei"</a>
<b>Bearbeiten</b>	<a href="#">Informationen zum Menüpunkt "Bearbeiten"</a>
<b>Löschen</b>	Löscht die selektierte Fehlermeldung
<b>Löschen alle</b>	Löscht alle Fehlermeldungen
<b>Logdatei-Verzeichnis öffnen</b>	Verzweigt in das cimERP Fehlerverzeichnis (w4glerrors)
<b>Anzeige</b>	<a href="#">Informationen zum Menüpunkt "Anzeige"</a>
<b>Extras</b>	<a href="#">Informationen zum Menüpunkt "Extras"</a>
<b>Hilfe</b>	<a href="#">Informationen zum Menüpunkt "Hilfe"</a>

## Buttons

[Informationen zu den "Buttons"](#)

SERV, cd9703, cdf 9703 02 02

From:

<http://172.30.2.91/> - cimERP Online Hilfe

Permanent link:

[http://172.30.2.91/doku.php?id=cimerp:0010\\_allgemein:0080\\_spoolanzeige:0060\\_spoolanzeigefehler](http://172.30.2.91/doku.php?id=cimerp:0010_allgemein:0080_spoolanzeige:0060_spoolanzeigefehler)

Last update: 25.06.2021 18:17:46

