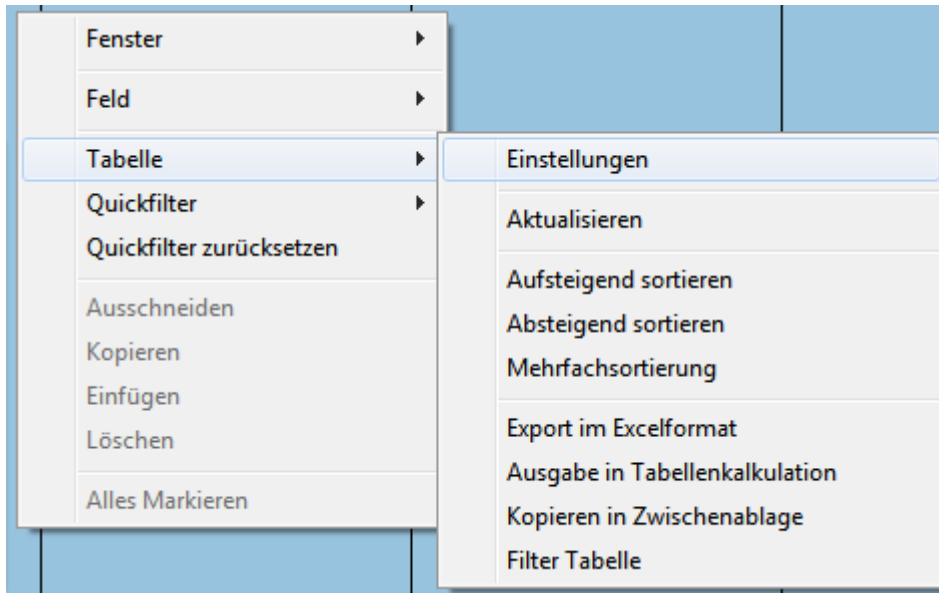


Tabelleneinstellungen

Um z.B. die Spaltenreihenfolgen, Spaltenbreiten, Exporteigenschaften, Farben, etc. in Tabellen benutzerspezifisch konfigurieren zu können, muss im Kontextmenü (Rechte Maustaste auf Tabelle) Tabelle → Einstellungen ausgeführt werden.



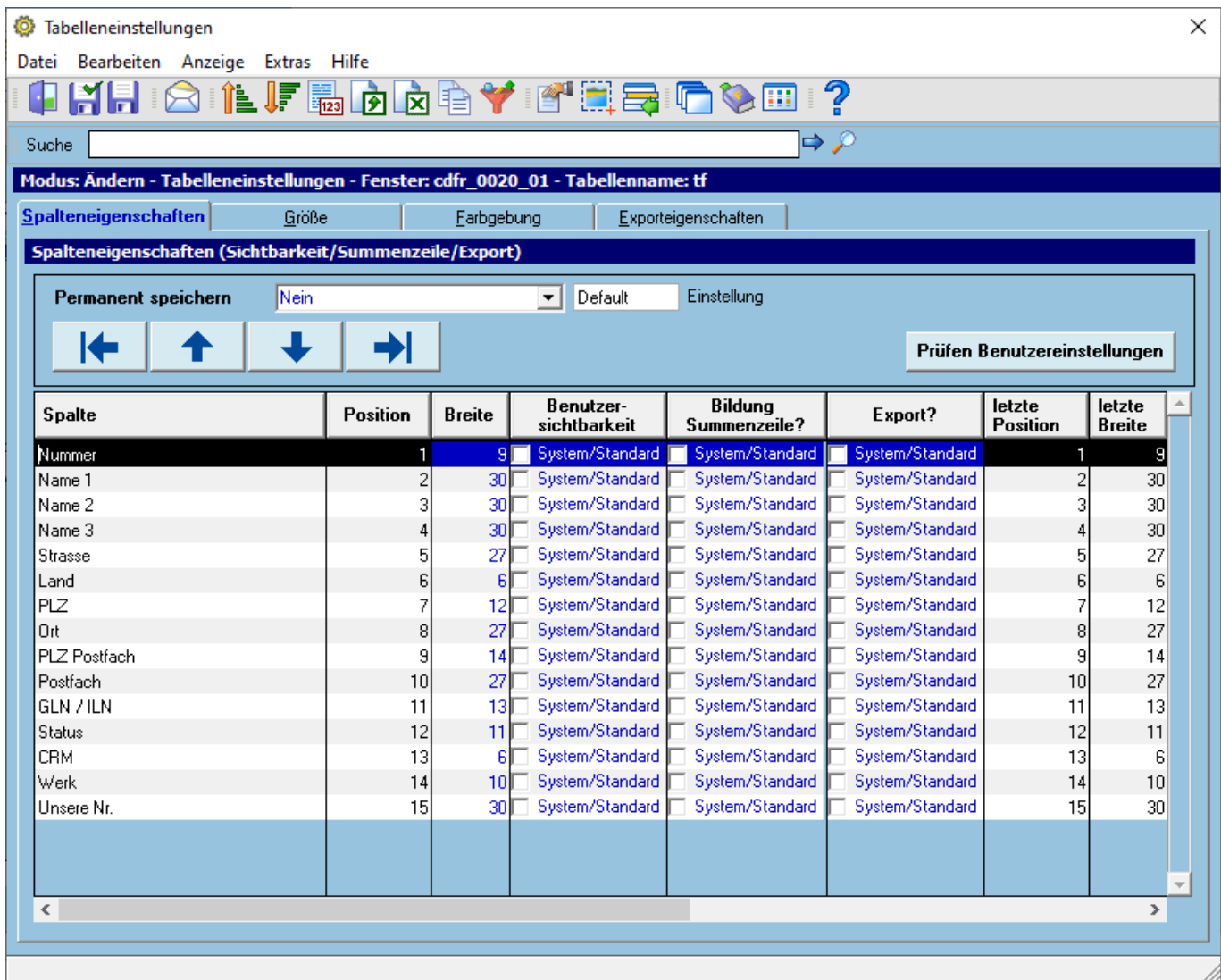
In den Tabelleneigenschaften können folgende Bereiche einer Tabelle benutzerspezifisch/global konfiguriert werden:

- [Spalteneigenschaften](#)
- [Größe](#)
- [Farbgebung](#)
- [Exporteigenschaften](#)

Verwalten der Spalteneigenschaften

Auf dieser Verwaltungsebene können verschiedene spaltenspezifische Einstellungen vorgenommen werden:

- Spaltenreihenfolge (wird über die Pfeil-Buttons gesteuert - siehe Screenshot)
- Spaltenbreiten
- Spaltensichtbarkeit
- Summenzeilenbildung
- Soll Spalte beim Export berücksichtigt werden? (Export?)



Felder

	Speicherung der aktuellen Eigenschaften und zeigt daneben wie diese aktuell gespeichert sind.
Permanent speichern	<p>Mögliche Werte sind: Nein Speicherung für Benutzer Speicherung für Mandant</p>

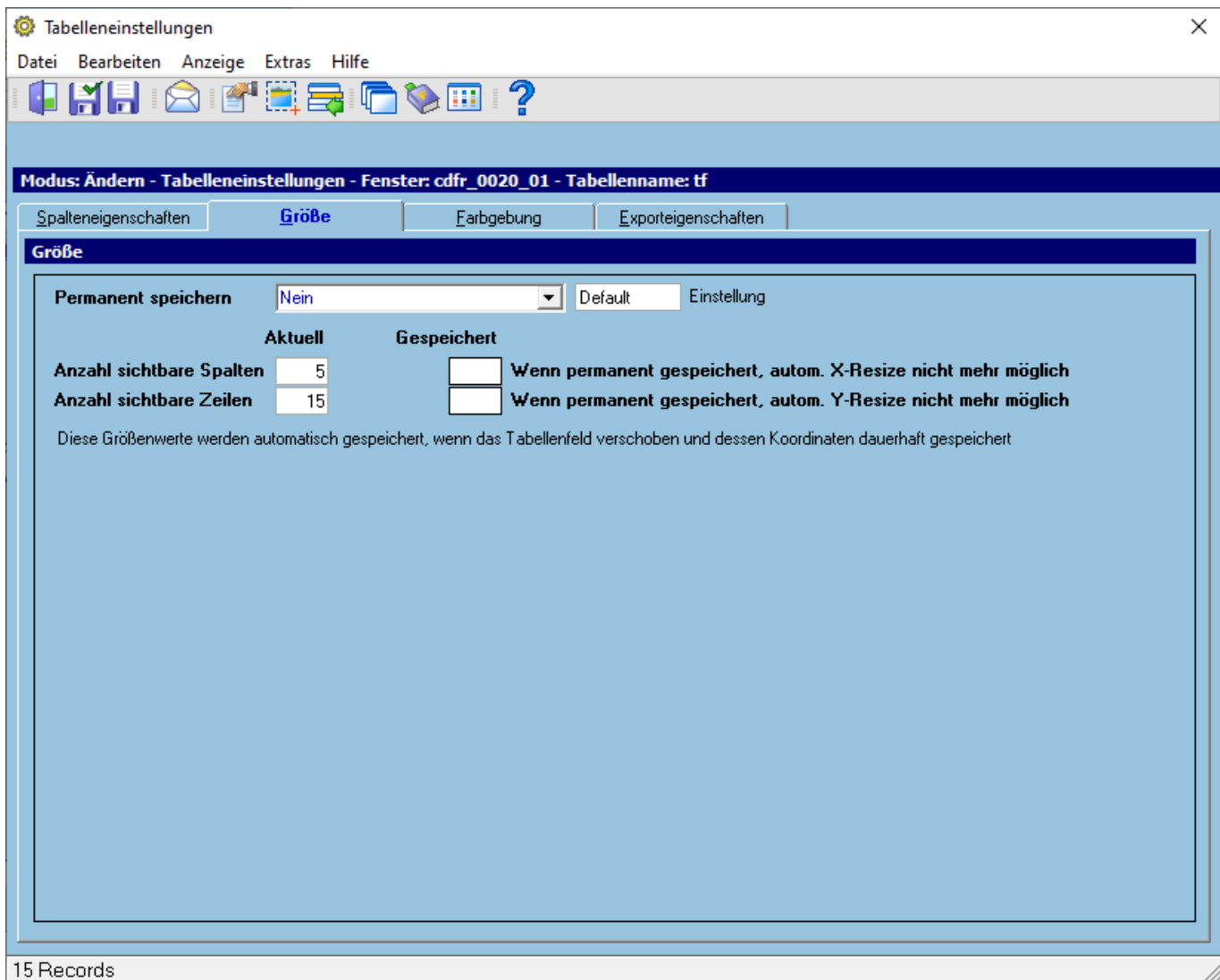
Tabelle

Spalte	Name der Spalte
Position	Aktuelle Position der Spalte
Breite	Aktuelle Breite der Spalte
Benutzersichtbarkeit	Steuert die Sichtbarkeit der jeweiligen Spalte. Der Wert „System/Standard“ bedeutet, dass die Spalte sich nach dem internen Programmablauf verhält. Mögliche Werte sind: Unsichtbar System/Standard

Bildung Summenzeile?	<p>Steuert die Summenbildung der jeweiligen Spalte. Für nicht numerische Spalten kann dieses Kennzeichen nicht aktiviert werden. Der Wert „System/Standard“ bedeutet, dass die Spalte sich nach dem internen Programmablauf verhält</p> <p>Mögliche Werte sind: <u>Aktiviert</u> <u>System/Standard</u></p>
Export?	<p>Steuert ob die jeweilige Spalte in den Export einfließen soll. Der Wert „System/Standard“ bedeutet, dass die Spalte sich nach dem internen Programmablauf verhält</p> <p>Mögliche Werte sind: <u>Nein</u> <u>System/Standard</u></p>
letzte Position	Letzte Position der Spalte
letzte Breite	Letzte Breite der Spalte
Aktuelle Spaltensichtbarkeit	<p>Zeigt die aktuelle Sichtbarkeit der Spalte an.</p> <p>Mögliche Werte sind: <u>CHANGEABLE (änderbar)</u> <u>LANDABLE / VISIBLE (nicht änderbar)</u> <u>INVISIBLE (unsichtbar)</u></p>
Summe aktiv?	Zeigt ob für die jeweilige Spalte eine Summenbildung aktiv ist.
Excel-Export aktiv?	Zeigt ob die jeweilige Spalte in einen Export verarbeitet wird.
Spaltenname (System)	Zeigt den programminternen Spaltennamen an.

Verwalten der Tabellengröße

Auf dieser Verwaltungsebene kann der jeweiligen Tabelle eine feste Größe zugeordnet werden.

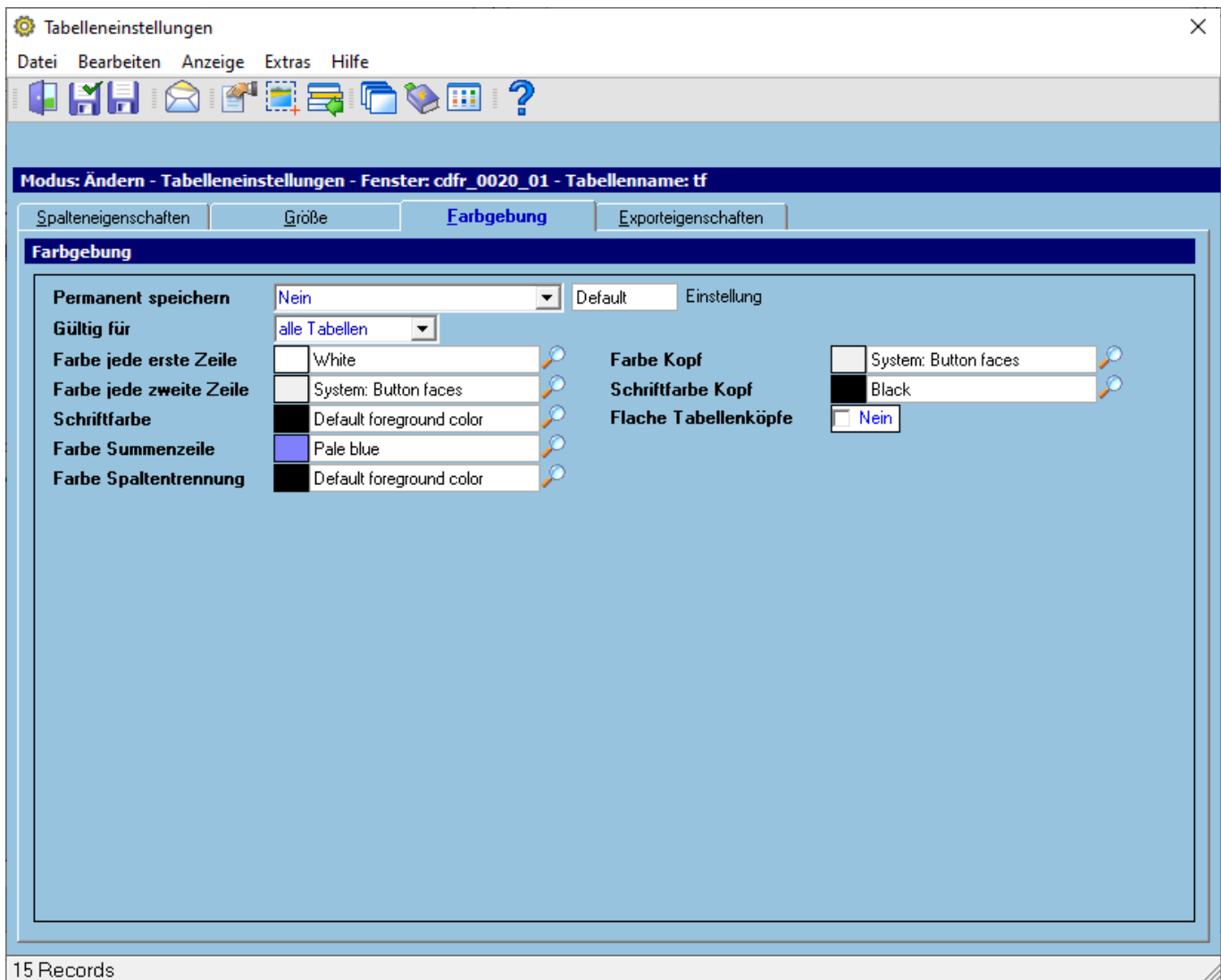


Felder

Permanent speichern	Speicherung der aktuellen Eigenschaften und zeigt daneben wie diese aktuell gespeichert sind. Mögliche Werte sind: Nein Speicherung für Benutzer Speicherung für Mandant
Anzahl sichtbare Spalten aktuell / gespeichert	In dem Feld „Aktuell“ wird die aktuelle Anzahl der sichtbaren Spalten angezeigt. Ist ein Wert in „Gespeichert“ eingetragen und auch gespeichert worden, dann wird das Tabellenfeld in der Breite beim Verändern der Fensterbreite nicht mehr verändert.
Anzahl sichtbare Zeilen aktuell / gespeichert	In dem Feld „Aktuell“ wird die aktuelle Anzahl der sichtbaren Zeilen angezeigt. Ist ein Wert in „Gespeichert“ eingetragen und auch gespeichert worden, dann wird das Tabellenfeld in der Höhe beim Verändern der Fensterhöhe nicht mehr verändert.

Verwalten der Farbgebung

Auf dieser Verwaltungsebene kann der jeweiligen Tabelle die Farbgebung konfiguriert werden.



Felder

Permanent speichern	Speicherung der aktuellen Eigenschaften und zeigt daneben wie diese aktuell gespeichert sind. Mögliche Werte sind: Nein Speicherung für Benutzer Speicherung für Mandant
Gültig für	Speicherung der Eigenschaft für die aktuelle Tabelle / alle Tabellen Mögliche Werte sind: aktuelle Tabelle alle Tabellen
Farbe jede erste Zeile	Farbeinstellung für jede erste Zeile
Farbe Kopf	Farbe des Tabellenkopfes (hinzugefügt am 30.08.2021)
Farbe jede zweite Zeile	Farbeinstellung für jede zweite Zeile
Schriftfarbe Kopf	Schriftfarbe des Tabellenkopfes (hinzugefügt am 30.08.2021)
Schriftfarbe	Schriftfarbe für jede Zeile im Tabellenfeld

Flache Tabellenköpfe	<p>Steuert die Darstellung der Tabellenköpfe (hinzugefügt am 30.08.2021)</p> <p>Wenn die Einstellungen auf „Nein“ steht, haben die Tabellenköpfe eine Art 3D-Effekt:</p> <table border="1" style="width: 100%; border-collapse: collapse;"> <thead> <tr> <th style="width: 15%;">Nummer</th> <th style="width: 35%;">Name 1</th> <th style="width: 35%;">Name 2</th> <th style="width: 15%;">Name 3</th> </tr> </thead> <tbody> <tr> <td style="background-color: #e0f0ff;"> </td> <td style="background-color: #e0f0ff;"> </td> <td style="background-color: #e0f0ff;"> </td> <td style="background-color: #e0f0ff;"> </td> </tr> </tbody> </table>	Nummer	Name 1	Name 2	Name 3				
	Nummer	Name 1	Name 2	Name 3					
<p>Ist die Einstellung aktiv (Ja), dann werden die Tabellenköpfe flach dargestellt:</p> <table border="1" style="width: 100%; border-collapse: collapse;"> <thead> <tr> <th style="width: 15%;">Nummer</th> <th style="width: 35%;">Name 1</th> <th style="width: 35%;">Name 2</th> <th style="width: 15%;">Name 3</th> </tr> </thead> <tbody> <tr> <td style="background-color: #e0f0ff;"> </td> <td style="background-color: #e0f0ff;"> </td> <td style="background-color: #e0f0ff;"> </td> <td style="background-color: #e0f0ff;"> </td> </tr> </tbody> </table>	Nummer	Name 1	Name 2	Name 3					
Nummer	Name 1	Name 2	Name 3						
<p>Mögliche Werte sind: Nein (default) Ja</p>									
Farbe Summenzeile	Farbe der Summenzeile								

Verwalten der Exporteigenschaften

Auf dieser Verwaltungsebene kann der jeweiligen Tabelle die Farbgebung konfiguriert werden.

Tabelleneinstellungen
✕

Datei Bearbeiten Anzeige Extras Hilfe

Modus: Ändern - Tabelleneinstellungen - Fenster: cdfp_0020_01 - Tabellenname: tf

Spalteneigenschaften Größe Farbgebung Exporteigenschaften

Exporteigenschaften

Permanent speichern Einstellung (alle Tabellen)

Gültig für **Anzahl aktiver Exportspalten**

Exportformat

Exportverzeichnis

Aktivierung Autofilter Ja **Hinweismeldung ab** **Sekunden Exportdauer**

15 Records

Felder

Permanent speichern	Speicherung der aktuellen Eigenschaften und zeigt daneben wie diese aktuell gespeichert sind. Mögliche Werte sind: Nein Speicherung für Benutzer Speicherung für Mandant
Gültig für	Speicherung der Eigenschaft für die aktuelle Tabelle / alle Tabellen Mögliche Werte sind: aktuelle Tabelle alle Tabellen
Anzahl aktiver Exportspalten	Anzeige der Anzahl der Spalten, die in einen Export verarbeitet werden
Exportformat	Format des Exports Mögliche Werte sind: xls xlsx

Exportverzeichnis	Zielverzeichnis des erstellten Exports
Aktivierung Autofilter	Wenn aktiv, wird die Autofilter-Funktion im Export aktiviert. Mögliche Werte sind: <u>J</u> a Nein
Hinweismeldung ab X Sekunden Exportdauer	Ist hier eine Anzahl Sekunden eingetragen, erscheint bei einem Export eine Meldung, wie lange ungefähr der Export noch dauern wird (mit Möglichkeit zum Abbruch), wenn der Export die angegebene Anzahl Sekunden überstiegen hat.

Menüpunkte

Datei	Informationen zum Menüpunkt "Datei"
Bearbeiten	Informationen zum Menüpunkt "Bearbeiten"
Alle Spalten für Export de-/aktivieren	De-/Aktiviert alle Tabellenspalten für den Export (siehe Feld „Excel-Export aktiv?“ auf dem Reiter „Spalteneigenschaften“)
Zurücksetzen Spalteneigenschaften → Privat (Benutzer)	Setzt für den Anwender direkt gespeicherte Spalteneigenschaften zurück
Zurücksetzen Spalteneigenschaften → Global (Mandant)	Setzt global gespeicherte Spalteneigenschaften zurück
Zurücksetzen Größe → Privat (Benutzer)	Setzt für den Anwender direkt gespeicherte Tabellengröße zurück
Zurücksetzen Größe → Global (Mandant)	Setzt global gespeicherte Tabellengröße zurück
Zurücksetzen Farbgebung → Für aktuelle Tabelle → Privat (Benutzer)	Setzt für den Anwender direkt gespeicherte Farbgebung der aktuellen Tabelle zurück
Zurücksetzen Farbgebung → Für aktuelle Tabelle → Global (Mandant)	Setzt global gespeicherte Farbgebung der aktuellen Tabelle zurück
Zurücksetzen Farbgebung → Für alle Tabellen → Privat (Benutzer)	Setzt für den Anwender direkt gespeicherte Farbgebung aller Tabellen zurück
Zurücksetzen Farbgebung → Für alle Tabellen → Global (Mandant)	Setzt global gespeicherte Farbgebung aller Tabellen zurück
Zurücksetzen Exporteigenschaften → Für aktuelle Tabelle → Privat (Benutzer)	Setzt für den Anwender direkt gespeicherte Exporteigenschaften der aktuellen Tabelle zurück
Zurücksetzen Exporteigenschaften → Für aktuelle Tabelle → Global (Mandant)	Setzt global gespeicherte Exporteigenschaften der aktuellen aller Tabellen zurück
Zurücksetzen Exporteigenschaften → Für alle Tabellen → Global (Mandant)	Setzt global gespeicherte aller Tabellen zurück
Anzeige	Informationen zum Menüpunkt "Anzeige"
Extras	Informationen zum Menüpunkt "Extras"
Hilfe	Informationen zum Menüpunkt "Hilfe"

Buttons

[Informationen zu den "Buttons"](#)

[cd allg exe](#), [cdf tableorder v3](#), [cdf tableorder v3 p1](#), [cdf tableorder v3 p2](#), [cdf tableorder v3 p3](#), [cdf tableorder v3 p4](#)

From:
<http://172.30.2.91/> - **cimERP Online Hilfe**

Permanent link:
http://172.30.2.91/doku.php?id=cimerp:0010_allgemein:0090_tabellen:0050_spaltenreihenfolge

Last update: **30.08.2021 13:32:13**

