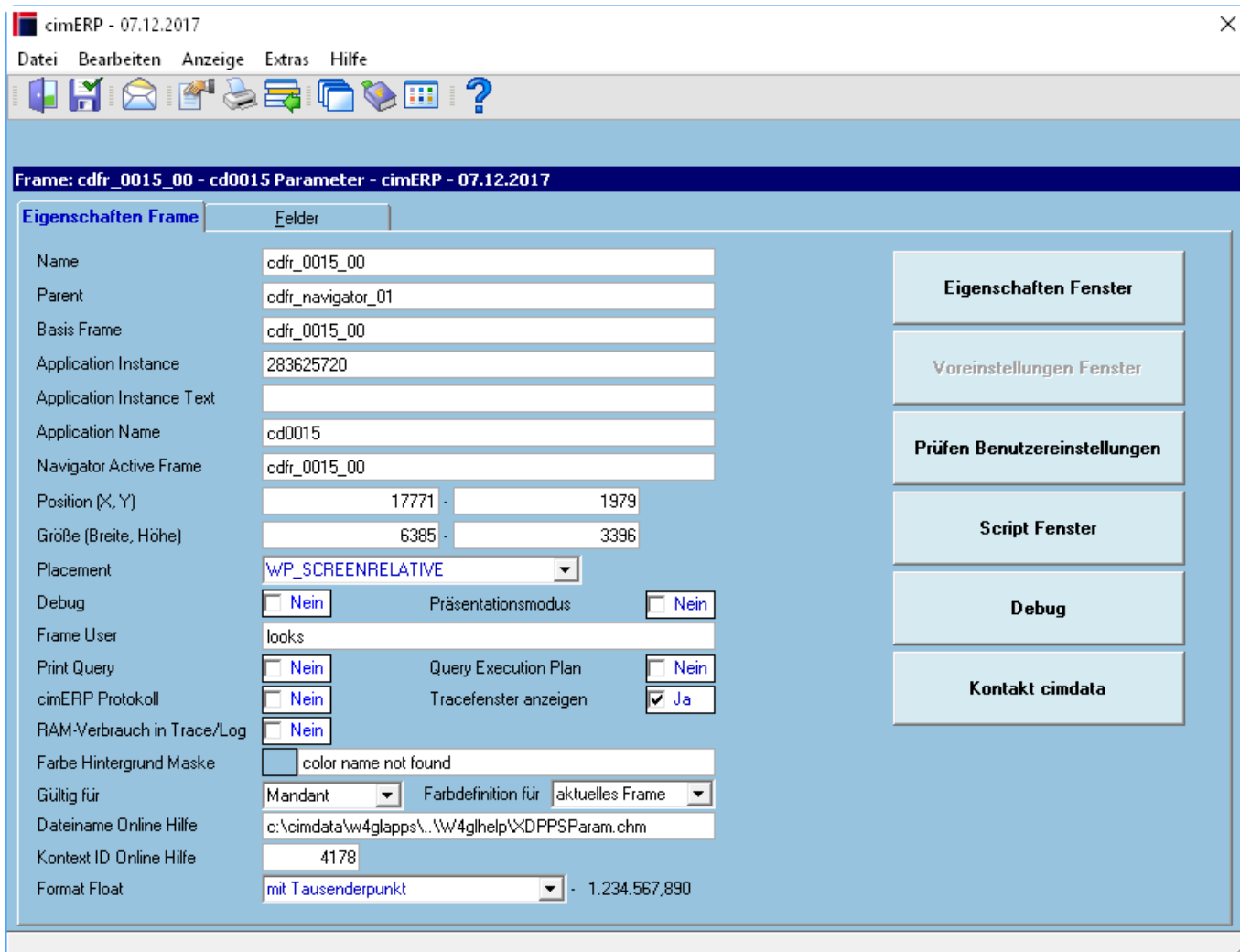


Maskeneinstellungen

In dieser Maske werden interne Informationen über die aktuelle Maske angezeigt. Weiterhin können bestimmte Diagnosetools aktiviert werden. Dies sollte, aufgrund der Performance nur auf Anweisung von cimdata hin erfolgen.



Auf dem Reiter „Eigenschaften Frame“ werden interne Informationen der Maske angezeigt.

Felder

Name	Interner Name der Maske.
Parent	Name der Maske, von dem die aktuelle Maske aufgerufen wurde.
Basis Frame	Name des Basisframes der Maske.
Application Instance	Eindeutige Identifikationsnummer der aktuellen Instanz der Maske.
Application Instance Text	Text der aktuellen Instanz der Maske
Application Name	Name der Applikation, zu der die Maske gehört.
Navigator Active Frame	Name der am Navigator angemeldeten, aktiven Maske
Position (X, Y)	X und Y Position der Maske
Größe (Breite, Höhe)	Breite und Höhe der Maske

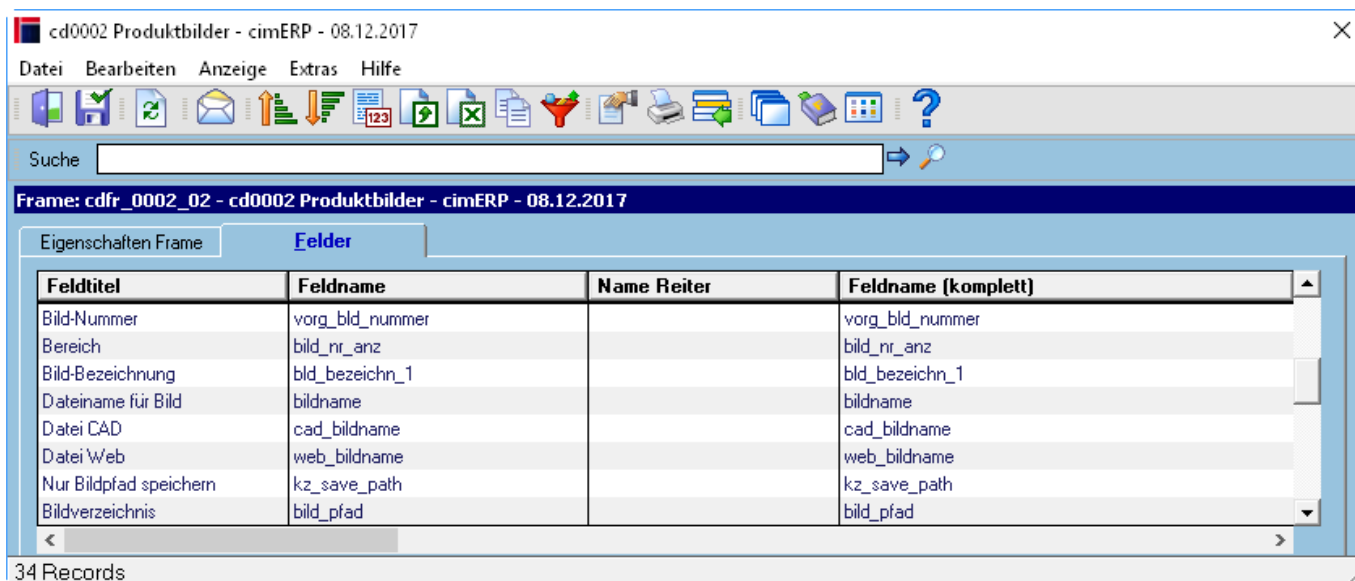
Placement	Definiertes Placement der Maske (nur Information)
Debug	Über diesen Schalter kann der Debug Modus für cimERP definiert werden. Ist dieses Feld aktiviert, werden im Tracefenster bzw. in der Logdatei zahlreiche Debug Informationen ausgegeben. Die Aktivierung sollte nur auf Anweisung durch cimdata erfolgen (Performance).
Präsentationsmodus	Die Aktivierung des Präsentationsmodus hat zur Folge, dass die Schrift in allen Tabellen auf Bold gestellt wird. Damit ist eine bessere Lesbarkeit der Tabelleninhalte bei der Anzeige von cimERP über einen Beamer möglich.
Frame User	Der aktuelle User, der die Maske aufgerufen hat.
Print Query	Die Aktivierung dieses Schalters bewirkt, dass alle SQL-Statements im Tracefenster bzw. in der Logdatei mit protokolliert werden. Die Aktivierung sollte nur auf Anweisung durch cimdata erfolgen (Performance).
Query Execution Plan	Die Aktivierung dieses Schalters bewirkt, dass für alle SQL-Statements der Query Execution Plan im Tracefenster bzw. in der Logdatei mit protokolliert wird. Die Aktivierung sollte nur auf Anweisung durch cimdata erfolgen (Performance).
cimERP Protokoll	Aktiviert die Führung von cimERP Protokoll Daten.
Tracefenster anzeigen	Über diesen Schalter kann ein angezeigtes Tracefenster aus- bzw. eingeblendet werden.
RAM-Verbrauch in Trace/Log	Die Aktivierung dieses Schalters bewirkt, dass der RAM Verbrauch im Tracefenster bzw. in der Logdatei mit protokolliert wird. Die Aktivierung sollte nur auf Anweisung durch cimdata erfolgen (Performance).
Farbe Hintergrund Maske	In diesem Feld wird die definierte Hintergrundfarbe der Maske angezeigt.
Gültig für	Hier ist ersichtlich, auf welcher Ebene die Hintergrundfarbe gespeichert wurde. Mögliche Werte sind: <i>Default:</i> Es gelten die Standardeinstellungen <i>Privat:</i> Die Hintergrundfarbe wurde privat gespeichert. <i>Global:</i> Die Hintergrundfarbe wurde mandantenweit gespeichert.
Farbdefinition für	Dieses Feld gibt an, ob die angegebene Hintergrundfarbe nur für das aktuelle Frame oder für alle Masken gilt.
Dateiname Online Hilfe	In diesem Feld steht der Dateiname der entsprechenden Onlinehilfe.
Kontext ID Online Hilfe	Dieses Feld definiert die Kontext ID für die Online Hilfe
Format Float	Dieses Feld definiert die Formatierung von Floatfeldern.

Buttons

Eigenschaften Fenster	Über diesen Button kann die Eigenschaftsmaske Fenster aufgerufen werden. Über diese Maske können verschiedene Einstellungen für Masken definiert werden (z. Bsp. Farbdefinition Fenster, Koordinaten Fenster, Feldkoordinaten, sonstige Eigenschaften). s.a. Eigenschaften Fenster
Voreinstellungen Fenster	Über diesen Button kann die Maske zur Speicherung von maskenbezogenen Voreinstellungen aufgerufen werden. s.a. Voreinstellungen Fenster

Prüfen Benutzereinstellungen	Über diesen Button wird maskenbezogen das Programm cd9638 - Prüfen Benutzereinstellungen aufgerufen. s.a. Prüfen Benutzereinstellungen
Script Fenster	Über diesen Button können maskenbezogen die Fensterscripte verwaltet werden. s.a. Script Fenster
Debug	Über diesen Button wird ein erweitertes Debug Fenster aufgerufen. s.a. Debug
Kontakt cimdata	Über diesen Button kann direkt eine Nachricht an den Support der cimdata software GmbH gesendet werden. s.a. Kontakt cimdata

Auf dem Reiter „Felder“ sind alle vorhandenen Felder der Maske aufgelistet. Hier können auch ausgeblendete Felder wieder eingeblendet werden. Dafür steht im Menü „Bearbeiten“ die Funktion „Zurücksetzen markierte Feldeinstellungen“ zur Verfügung



Tabelle

Feldtitel	Der Name des Feldes auf der Maske
Feldname	Der interne Feldname
Name Reiter	Hier wird angegeben, auf welcher Reiterkarte das Feld enthalten ist
Feldname (komplett)	Der interne, komplette Feldname
Berechtigung	Hier ist ersichtlich, welche Feldberechtigung aktuell vergeben ist (z.B. unsichtbar)
Farbe Hintergrund	Hier ist die Hintergrundfarbe des Feldes ersichtlich
Farbe Hintergrund Bez	Hier ist die Hintergrundfarbe für die Feldbezeichnung ersichtlich
Farbe Schrift	Hier ist die Farbe für die Schrift ersichtlich
Farbe Schrift Bez.	Hier ist die Farbe für die Schrift der Feldbezeichnung ersichtlich
Pflichtfeld?	Hier ist ersichtlich, ob das Feld ein Pflichtfeld ist.
Feldtitel geändert	Hier ist ersichtlich, ob für das Feld eine abweichende Feldbezeichnung definiert wurde.
ToolTip	In diesem Feld wird der Standard Tooltip für das Feld angezeigt.
ToolTip geändert	In diesem Feld wird der abweichende Tooltip für das Feld angezeigt.

Gespeichert für	Hier ist ersichtlich, auf welcher Ebene abweichende Feldeinstellungen gespeichert wurden. Mögliche Werte sind: <i>Default:</i> Es gelten die Standardeinstellungen <i>Privat:</i> Für das Feld wurden private Einstellungen gespeichert. <i>Global:</i> Für das Feld wurden mandantenweit Einstellungen gespeichert.
TabPage-Indizes	In diesem Feld wird der TabPage Index für das Feld angezeigt.
TabPage Titel	In diesem Feld wird der Titel der TabPage, auf welchem sich das Feld befindet, angezeigt.

Menüpunkte

Datei	Informationen zum Menüpunkt "Datei"
Bearbeiten	Informationen zum Menüpunkt "Bearbeiten"
<i>Betriebssystem Version</i>	Zeigt ein Informationsfenster über das aktuelle Betriebssystem an.
<i>Zurücksetzen markierte Feldeinstellung</i>	Untermenüs: Privat(Benutzer) / Global(Mandant) Hiermit können die Privaten bzw. Globalen Einstellungen zurückgesetzt werden.
Anzeige	Informationen zum Menüpunkt "Anzeige"
Extras	Informationen zum Menüpunkt "Extras"
Hilfe	Informationen zum Menüpunkt "Hilfe"

Buttons

[Informationen zu den "Buttons"](#)

[ALLG, cd allg exe, cdf frame properties](#)

From:
<http://172.30.2.91/> - **cimERP Online Hilfe**

Permanent link:
http://172.30.2.91/doku.php?id=cimerp:0010_allgemein:0100_masken:0010_maskeneinstellungen

Last update: **25.06.2021 18:17:46**

