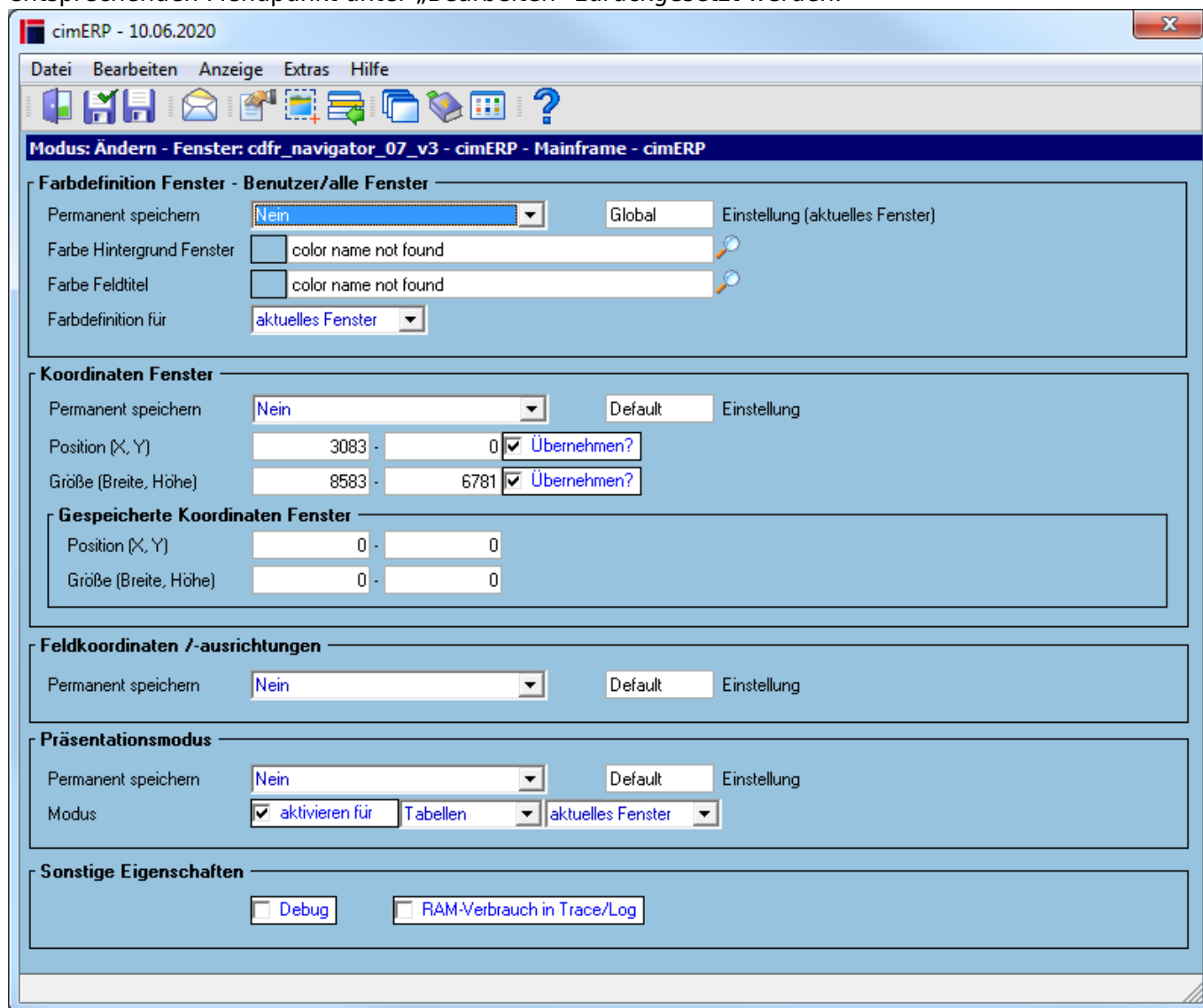


Eigenschaften Fenster

In diesem Fenster können verschiedenste Fenstereigenschaften und Feldkoordinaten/-Ausrichtungen privat/global gespeichert werden. In jeder einzelnen Sektion, der hier definierbaren Eigenschaften, wird die aktuell aktive Einstellung angezeigt. Wenn keine Einstellung aktiv ist bzw. gespeichert wurde, wird „Default“ Einstellung angezeigt. Ebenso kann jede einzelne Eigenschaft über einen entsprechenden Menüpunkt unter „Bearbeiten“ zurückgesetzt werden.



Farbdefinition Fenster

In dieser Sektion kann die Fensterfarbe für das aktuelle Fenster und/oder alle Fenster privat/global gespeichert werden.

Felder

Permanent speichern	Kennzeichnung zur Speicherung der Farbdefinition. Je nach aktiver Berechtigung kann privat/global gespeichert werden. Mögliche Werte sind: <u>Nein</u> <u>Speicherung für Benutzer</u> <u>Speicherung für Mandant</u>
Farbe Hintergrund Fenster	Definierbare Farbe für den Hintergrund des Fensters. Muss per Matchcode ausgewählt werden.
Farbe Feldtitel	Definierbare Farbe für die Feldtitel. Muss per Matchcode ausgewählt werden.
Farbdefinition für	Kennzeichnung zur Fensterweiten Speicherung. Mögliche Werte sind: <u>aktuelles Fenster</u> <u>alle Fenster</u>

Koordinaten Fenster

In dieser Sektion kann die aktuelle Fenstergröße und -position privat/global gespeichert werden.

Felder

Permanent speichern	Kennzeichnung zur Speicherung der Fensterkoordinaten. Je nach aktiver Berechtigung kann privat/global gespeichert werden. Mögliche Werte sind: <u>Nein</u> <u>Speicherung für Benutzer</u> <u>Speicherung für Mandant</u>
Position (X, Y)	Aktuelle Position des Fenster in Pixel. X ist der Abstand von Links und Y ist der Abstand von Oben. Über Übernehmen kann gesteuert werden, ob die Fensterposition gespeichert werden soll.
Größe (Breite, Höhe)	Aktuelle Größe des Fensters in Pixel. Über Übernehmen kann gesteuert werden, ob die Fensterposition gespeichert werden soll.
Gespeicherte Koordinaten Fenster Position (X, Y)	Aktuell gespeicherte Position des Fenster in Pixel. X ist der Abstand von Links und Y ist der Abstand von Oben.
Gespeicherte Koordinaten Fenster Größe (Breite, Höhe)	Aktuell gespeicherte Größe des Fensters in Pixel.

Feldkoordinaten /-ausrichtungen

In dieser Sektion können die geänderten Feldpositionen und Feldausrichtungen, die in der jeweiligen Maske über den Modus „Felder Verschieben“ angepasst worden sind, privat/global gespeichert werden.

Felder

<p>Permanent speichern</p>	<p>Kennzeichnung zur Speicherung der Feldkoordinaten und -ausrichtungen. Je nach aktiver Berechtigung kann privat/global gespeichert werden.</p> <p>Mögliche Werte sind: <u>Nein</u> <u>Benutzer</u> <u>Speicherung für Mandant</u></p>
-----------------------------------	---

Präsentationsmodus

In dieser Sektion kann der sogenannte „Präsentationsmodus“ definiert werden. Ist dieser aktiv, werden je nach Kennzeichnung die Feldinhalte fett dargestellt. Dies dient zur besseren Lesbarkeit der Masken. Diese Einstellung kann für das aktuelle Fenster und/oder alle Fenster privat/global aktiviert/deaktiviert gespeichert werden.

Felder

<p>Permanent speichern</p>	<p>Kennzeichnung zur Speicherung des Präsentationsmodus. Je nach aktiver Berechtigung kann privat/global gespeichert werden.</p> <p>Mögliche Werte sind: <u>Nein</u> <u>Benutzer</u> <u>Speicherung für Mandant</u></p>
<p>Modus Definierbare Konfiguration wie und wo der Präsentationsmodus aktiv/inaktiv sein soll</p>	<p>Kennzeichnung zum aktivieren/deaktivieren</p> <p>Mögliche Werte sind: <u>aktivieren für</u> <u>deaktivieren für</u></p> <p>Betroffene Feldarten</p> <p>Mögliche Werte sind: <u>Tabellen</u> <u>Eingabefelder</u> <u>Alle Feldarten</u></p> <p>Kennzeichnung für aktuelles Fenster oder alle Fenster</p>

Sonstige Eigenschaften

In dieser Sektion können weitere Eigenschaften definiert werden, die bei der Recherche von möglichen Problemen helfen können.

Felder

<p>Debug</p>	<p>Ist dieses Kennzeichen aktiv, werden im zum cimERP geschriebenen Log (wenn aktiv) weitere spezifische Meldungen ausgegeben.</p> <p>Mögliche Werte sind: <u><Aktiv></u> <u><Inaktiv></u></p>
<p>RAM-Verbrauch in Trace/Log</p>	<p>Ist dieses Kennzeichen aktiv, wird eine zusätzliche Protokollierung zum Verbrauch des Arbeitsspeichers aktiv. Diese kann über das Fenster-Debug eingesehen werden.</p> <p>Mögliche Werte sind: <u><Aktiv></u> <u><Inaktiv></u></p>

Menüpunkte

<p>Datei</p>	<p>Informationen zum Menüpunkt "Datei"</p>
<p>Bearbeiten</p>	<p>Informationen zum Menüpunkt "Bearbeiten"</p>
<p>Zurücksetzen Hintergrundfarbe aktuelle Maske → Privat (Benutzer)</p>	<p>Setzt die privat gespeicherte Eigenschaft für die aktuelle Maske zurück</p>
<p>Zurücksetzen Hintergrundfarbe aktuelle Maske → Global (Mandant)</p>	<p>Setzt die global gespeicherte Eigenschaft für die aktuelle Maske zurück</p>
<p>Zurücksetzen Hintergrundfarbe alle Masken → Privat (Benutzer)</p>	<p>Setzt die privat gespeicherte Eigenschaft für alle Masken zurück</p>
<p>Zurücksetzen Hintergrundfarbe alle Masken → Global (Mandant)</p>	<p>setzt die global gespeicherte Eigenschaft für alle Masken zurück</p>
<p>Zurücksetzen Fensterkoordinaten → Privat (Benutzer)</p>	<p>Setzt die privat gespeicherte Eigenschaft für die aktuelle Maske zurück</p>
<p>Zurücksetzen Fensterkoordinaten → Global (Mandant)</p>	<p>Setzt die global gespeicherte Eigenschaft für die aktuelle Maske zurück</p>
<p>Zurücksetzen Feldkoordinaten /-ausrichtungen → Privat (Benutzer)</p>	<p>Setzt die privat gespeicherte Eigenschaft für die aktuelle Maske zurück</p>
<p>Zurücksetzen Feldkoordinaten /-ausrichtungen → Global (Mandant)</p>	<p>Setzt die global gespeicherte Eigenschaft für die aktuelle Maske zurück</p>
<p>Zurücksetzen Präsentationsmodus aktuelle Maske → Privat (Benutzer)</p>	<p>Setzt die privat gespeicherte Eigenschaft für die aktuelle Maske zurück</p>
<p>Zurücksetzen Präsentationsmodus aktuelle Maske → Global (Mandant)</p>	<p>Setzt die global gespeicherte Eigenschaft für die aktuelle Maske zurück</p>
<p>Zurücksetzen Präsentationsmodus alle Masken → Privat (Benutzer)</p>	<p>Setzt die privat gespeicherte Eigenschaft für die aktuelle Maske zurück</p>
<p>Zurücksetzen Präsentationsmodus alle Masken → Global (Mandant)</p>	<p>Setzt die global gespeicherte Eigenschaft für die aktuelle Maske zurück</p>
<p>Extras</p>	<p>Informationen zum Menüpunkt "Extras"</p>
<p>Hilfe</p>	<p>Informationen zum Menüpunkt "Hilfe"</p>

Buttons

[Informationen zu den "Buttons"](#)

[cd allg exe, cdfv frame props detail](#)

From:

<http://172.30.2.91/> - **cimERP Online Hilfe**

Permanent link:

http://172.30.2.91/doku.php?id=cimerp:0010_allgemein:0100_masken:0015_eigenschaften_fenster

Last update: **25.06.2021 18:17:46**

