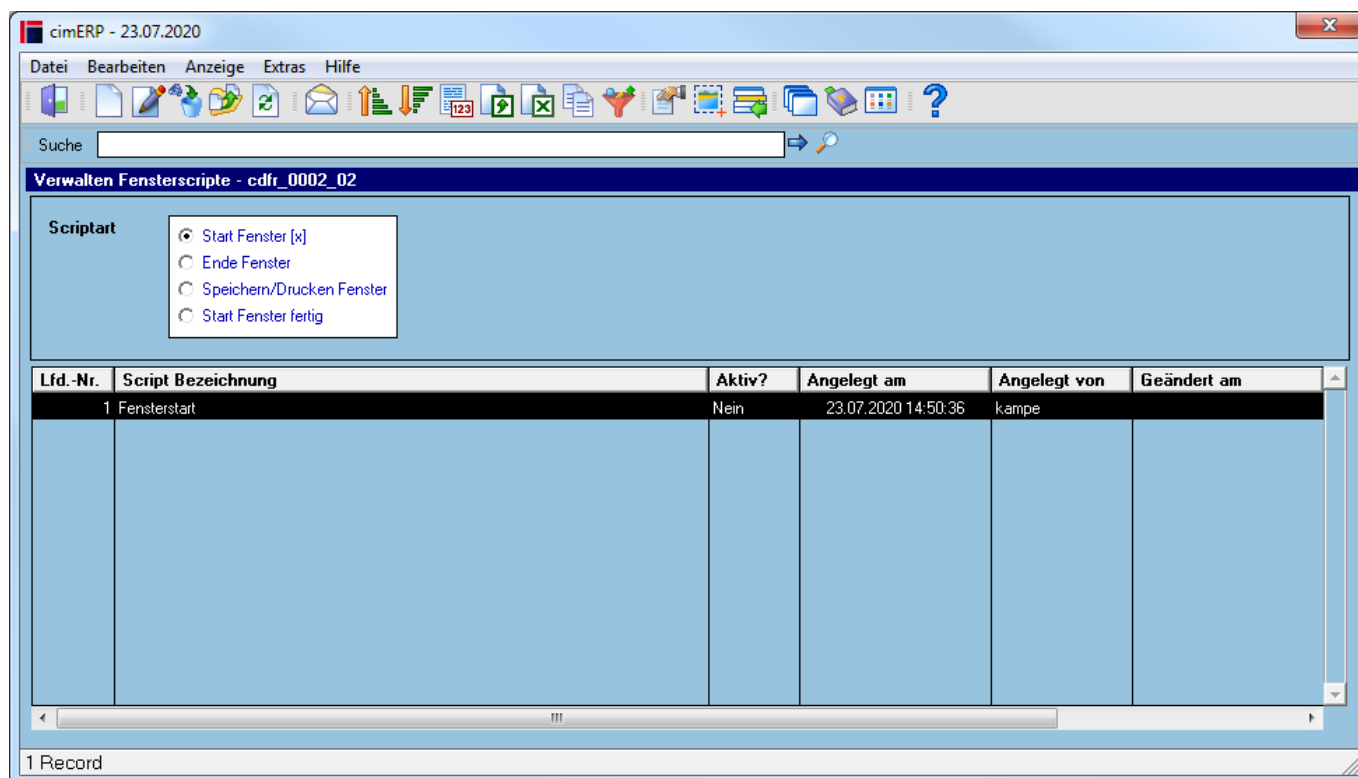


# Fensterscripte

In cimERP besteht für eine Maske die Möglichkeit, frei definierbare Scripte zu hinterlegen. Ein Script dient dazu individuelle Geschäftsprozesse, Maskenprüfungen oder Erweiterungen zu definieren.

Scripte für Fenster (Masken) können beim Start der Maske, beim Speichern einer Maske oder beim Verlassen einer Maske durchlaufen werden (siehe auch [Scripting cimERP](#))

Scripte sollten nur in Abstimmung mit Ihrem ERP - Berater / Administrator implementiert werden.



From:  
<http://172.30.2.91/> - **cimERP Online Hilfe**

Permanent link:  
[http://172.30.2.91/doku.php?id=cimerp:0010\\_allgemein:0100\\_masken:0022\\_script\\_masken](http://172.30.2.91/doku.php?id=cimerp:0010_allgemein:0100_masken:0022_script_masken)

Last update: **25.06.2021 18:17:46**

