
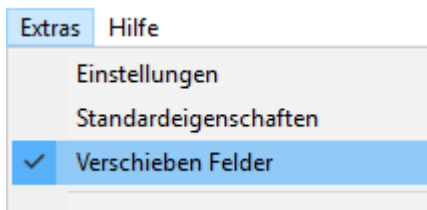


Verschieben Felder

Diese Funktion ist nur für Administratoren gedacht.

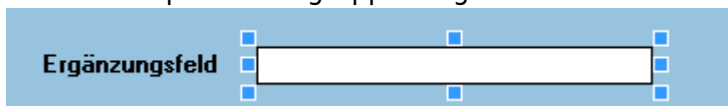
Um die Funktion nutzen zu können, muss in den [Systemparametern](#) das Kennzeichen „Felder verschiebbar“ aktiv sein.

Die Funktion kann über das Menü Extras oder über den Button:  aktiviert werden.



Nach Aktivierung der Funktion können Maskenfelder markiert und verschoben werden.

Um die komplette Feldgruppierung zu verschieben wird zuerst ein Feld der Gruppierung angeklickt.



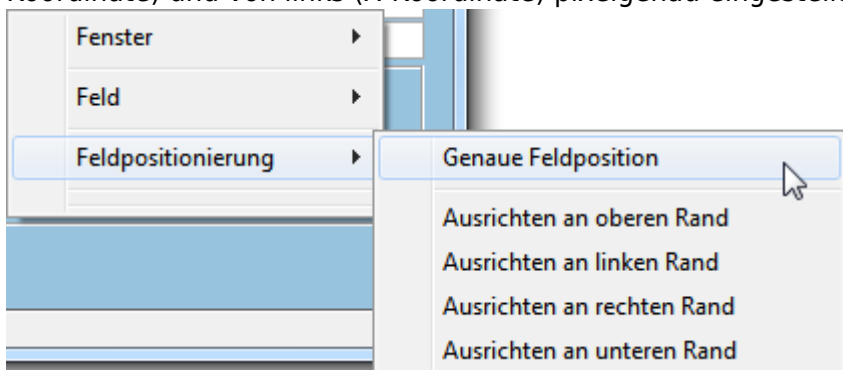
Mit gedrückter Strg-Taste das bereits ausgewählte Feld nochmals anklicken und Maustaste gedrückt halten.

Nun ist die nächste übergeordnete Feldgruppierung ausgewählt. Dies solange wiederholen bis die gewünschte Feldgruppierung ausgewählt ist.

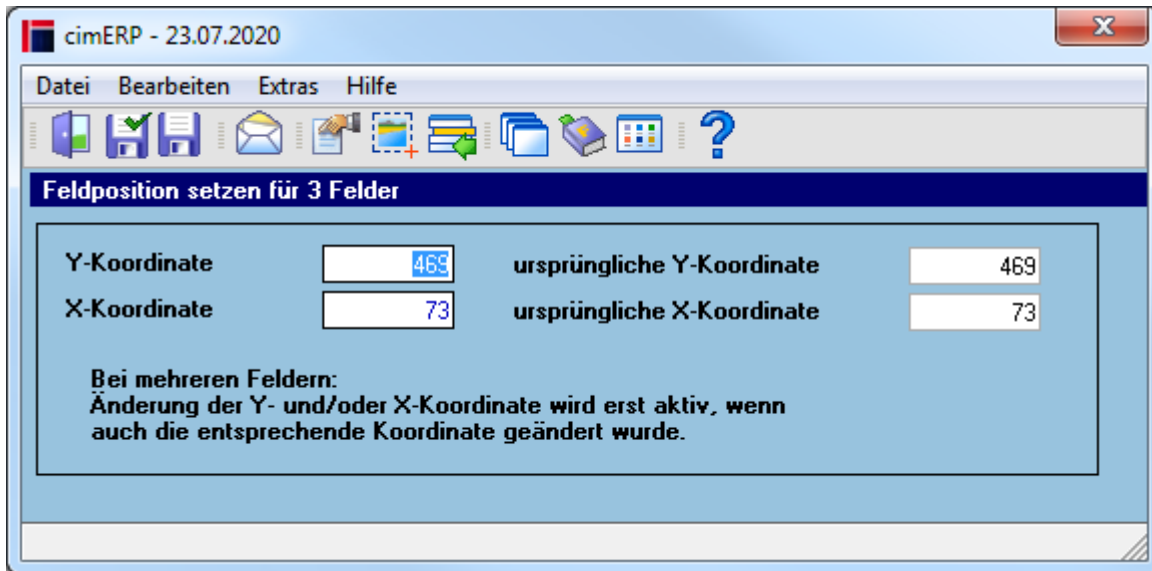
Mit gedrückter Maustaste kann das Feld an die gewünschte Stelle verschoben werden.



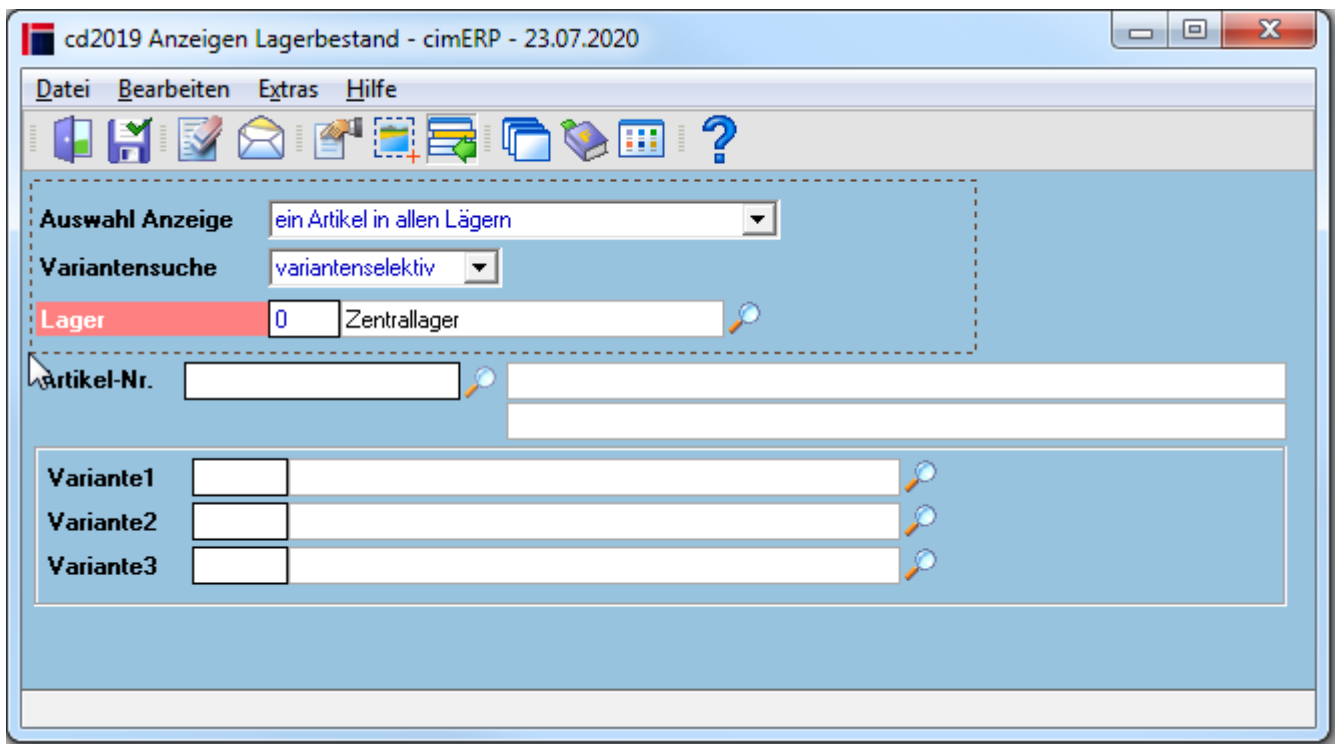
Über Rechtsklick→Feldpositionierung→Genauere Feldposition kann der genaue Abstand von oben (Y-Koordinate) und von links (X-Koordinate) pixelgenau eingestellt werden.

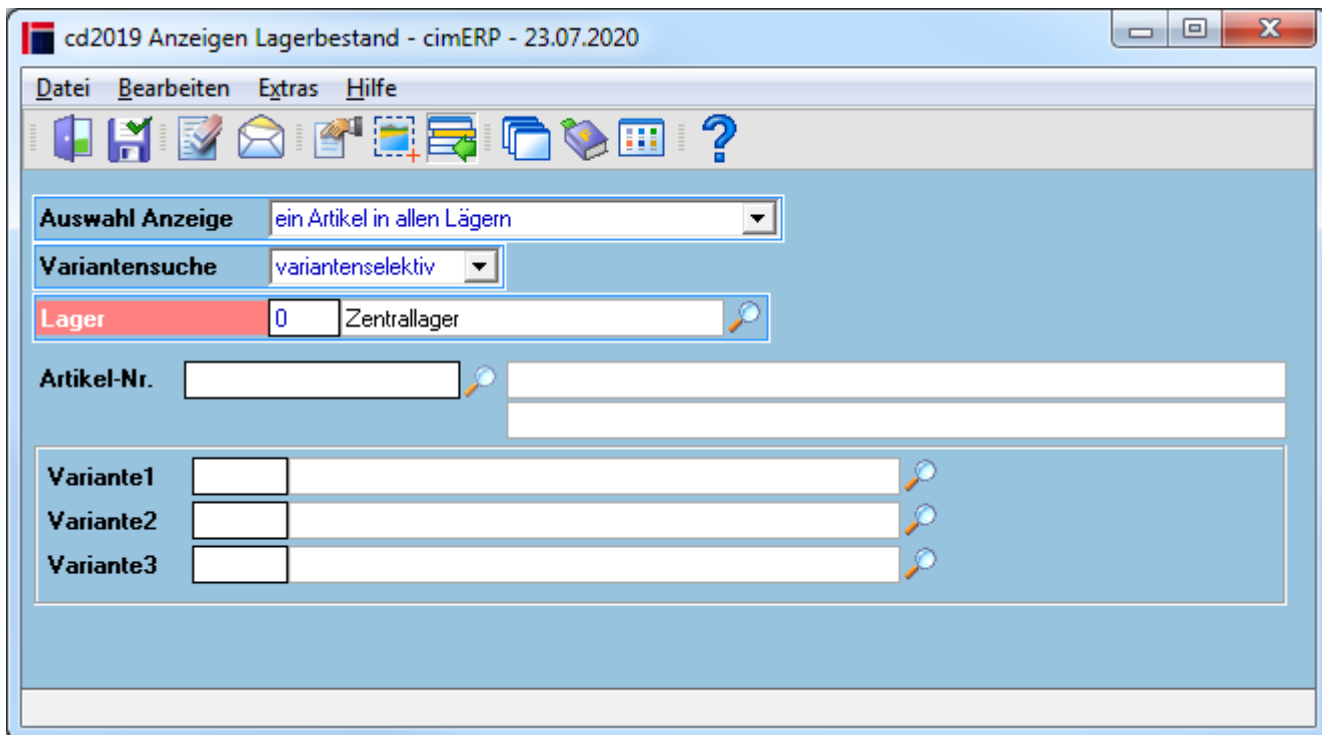


Bei mehreren Felder muss darauf geachtet werden dass alle Felder bei Änderung einer Y-/X-Koordinate nach oben/unten oder links/rechts zusammen verschoben werden.

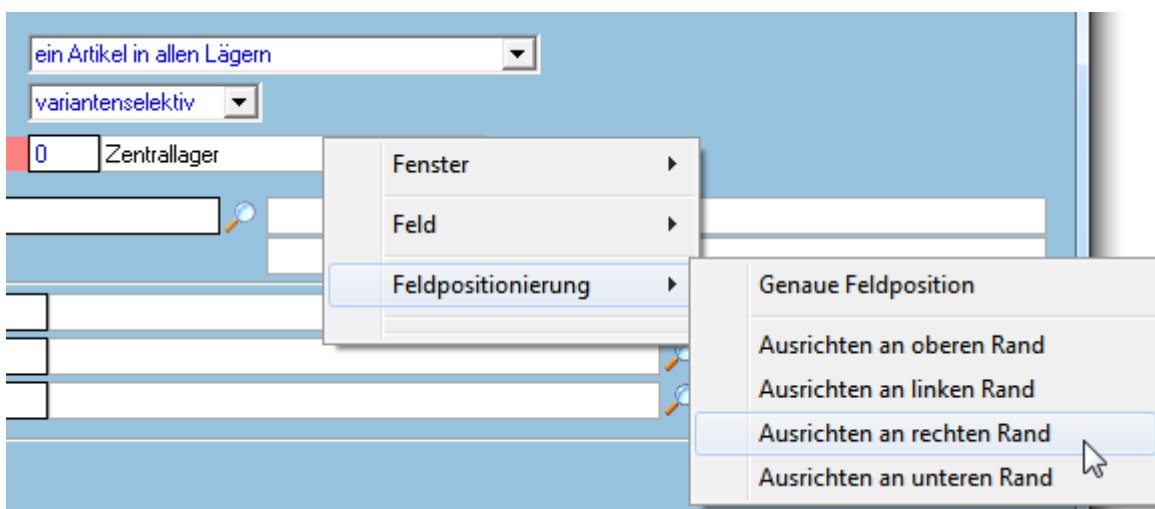


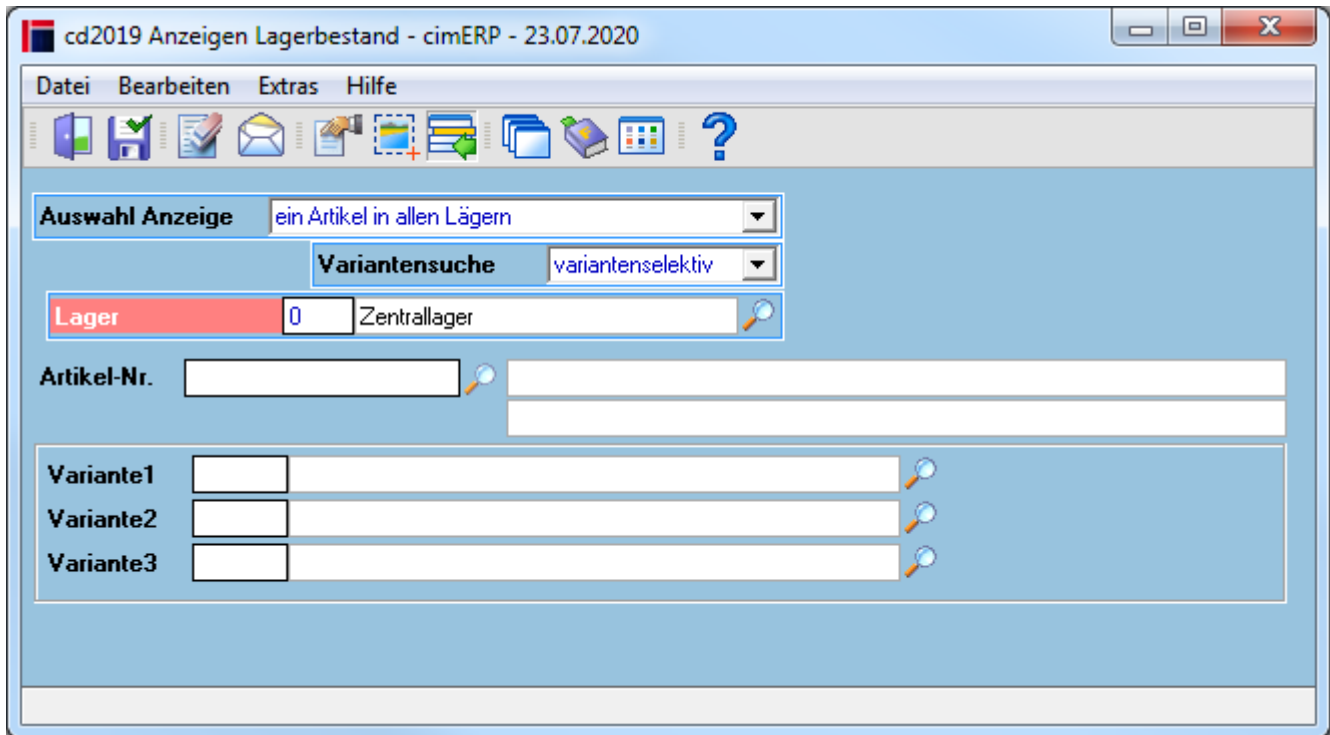
Über das „Lasso“ können mehrere Felder gleichzeitig zum Anpassen angesprochen werden. Hierzu halten Sie die Maus in der Maske gedrückt und vergrößern den Bereich um die gewünschten Felder:





Mit den Funktionen „Ausrichten am oberen/linken/rechten/unteren Rand“ unter Rechtsklick→Feldpositionierung können die markierten Felder auf einmal angepasst werden. Hier ein Beispiel zur Ausrichtung am rechten Rand:





\\Ist mindestens ein Feld zum Verändern markiert, kann es auch über die Pfeiltasten der Tastatur verschoben werden.

Alternativ kann das Feld auch per Raster verschoben werden. Dies kann in den [Feldeigenschaften](#) eingestellt werden.

Die angepassten Feldkoordinaten können im Anschluss in den [Fenstereigenschaften](#) gespeichert werden.

From:
<http://172.30.2.91/> - **cimERP Online Hilfe**

Permanent link:
http://172.30.2.91/doku.php?id=cimerp:0010_allgemein:0100_masken:0040_verschieben_felder

Last update: **29.04.2026 16:01:54**

