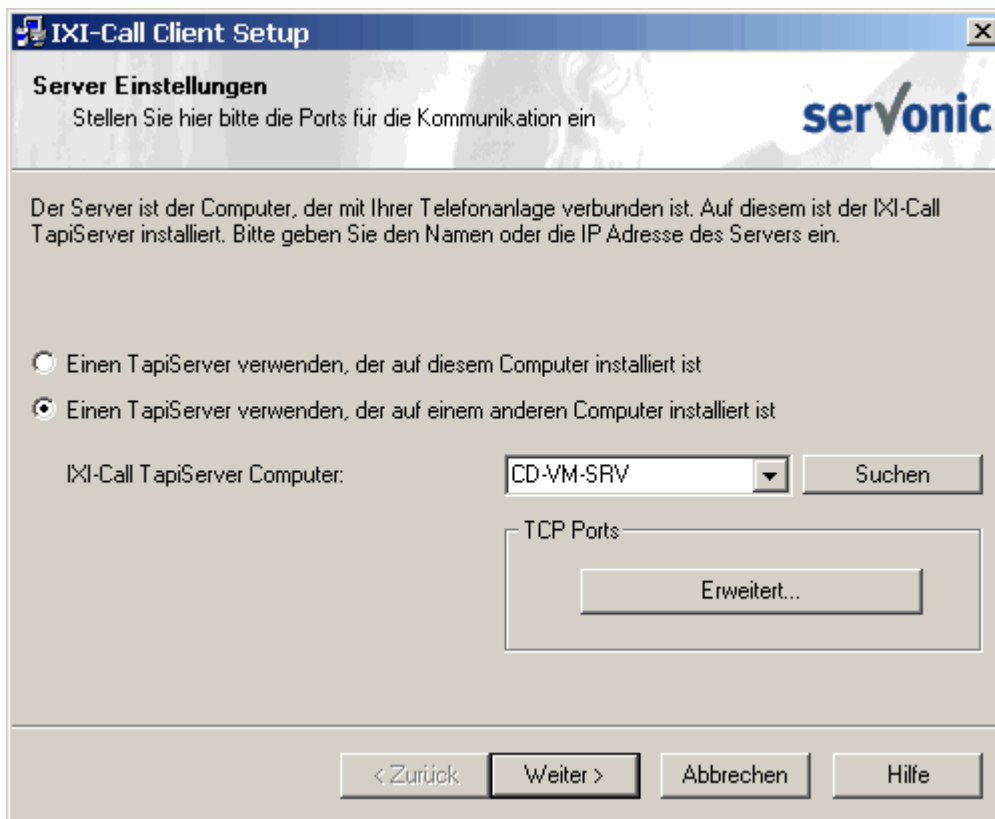


# cimERP und CTI - Einrichtung Arbeitsplatz IXI-Call

Die folgenden Masken beschreiben die Einstellungen, die an jedem Arbeitsplatz der an der CTI Integration teilnehmen soll, vorgenommen werden müssen. Details sind auch in der entsprechenden Hilfe zum Produkt „IXI-Call“ beschrieben. In der ersten Maske erfolgt die Auswahl des zu verwendenden TAPI-Servers (s.a. „cimERP und CTI - Einrichtung TAPI Server IXI-Call“).



The screenshot shows the 'IXI-Call Client Setup' dialog box with the 'Server Einstellungen' tab selected. The window title is 'IXI-Call Client Setup'. The main heading is 'Server Einstellungen' with the instruction 'Stellen Sie hier bitte die Ports für die Kommunikation ein'. The Servonic logo is visible in the top right. Below the heading, there is a descriptive text: 'Der Server ist der Computer, der mit Ihrer Telefonanlage verbunden ist. Auf diesem ist der IXI-Call TAPI-Server installiert. Bitte geben Sie den Namen oder die IP Adresse des Servers ein.' There are two radio button options: 'Einen TAPI-Server verwenden, der auf diesem Computer installiert ist' (unselected) and 'Einen TAPI-Server verwenden, der auf einem anderen Computer installiert ist' (selected). Below these options, there is a label 'IXI-Call TAPI-Server Computer:' followed by a dropdown menu containing 'CD-VM-SRV' and a 'Suchen' button. Below the dropdown is a 'TCP Ports' section with an 'Erweitert...' button. At the bottom of the dialog, there are four buttons: '< Zurück', 'Weiter >', 'Abbrechen', and 'Hilfe'.

In der Folgemaske werden die Login Einstellungen definiert.

**IXI-Call Client Setup**

**Benutzer Einstellungen**  
Vergeben Sie ein Login für diesen Benutzer

servonic

Geben Sie hier an, wie dieser Benutzer am TapiServer angemeldet werden soll.

Windows Benutzername [looks] als Login verwenden  
 Individuelles Login verwenden

CTI Benutzername  
[ ]

CTI Kennwort  
[ ]

< Zurück   Weiter >   Abbrechen   Hilfe

In der nächsten Maske werden weitere Benutzereinstellungen konfiguriert.

**IXI-Call Client Setup**

**Benutzer Einstellungen**  
Weitere Einstellungen für diesen Benutzer (looks)

servonic

Geben Sie hier weitere persönliche Daten ein:

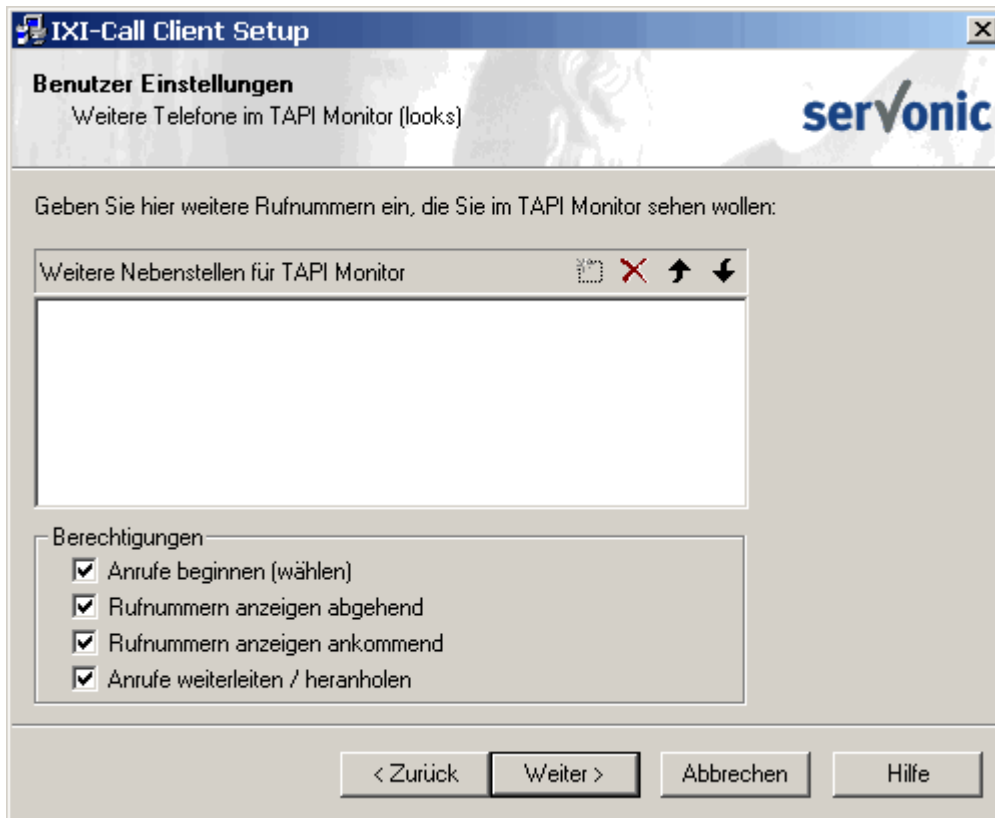
Angezeigter Name    [ Holger Looks ]  
E-Mail Adresse      [ looks@rzw.de ]  
Mobil Telefon (Handy)    [ 01705761592 ]

Mailbox Rufnummer    [ ]

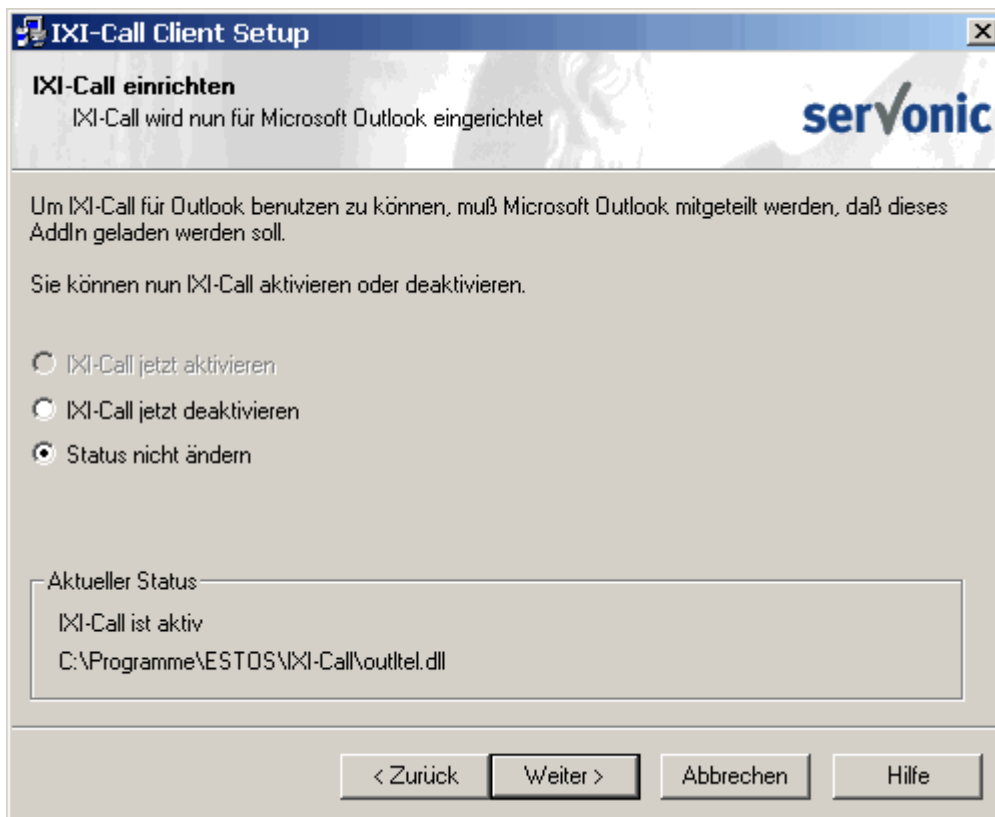
CTI Kennwort        [ ]

< Zurück   Weiter >   Abbrechen   Hilfe

Die Berechtigungen des einzelnen Arbeitsplatzes werden in der folgenden Maske definiert.



Soll eine direkte Integration der CTI Software in Microsoft Outlook erfolgen, so muss in der folgenden Maske das entsprechende Plugin aktiviert werden.



Die folgende Maske ist die Abschlussmaske der Arbeitsplatzkonfiguration.



### CTI

From:  
<http://172.30.2.91/> - **cimERP Online Hilfe**

Permanent link:  
[http://172.30.2.91/doku.php?id=cimerp:0010\\_allgemein:0130\\_cti:0020\\_xdpps\\_ctieinrichtungarbeitsplatzixicall](http://172.30.2.91/doku.php?id=cimerp:0010_allgemein:0130_cti:0020_xdpps_ctieinrichtungarbeitsplatzixicall)

Last update: **25.06.2021 18:17:46**

