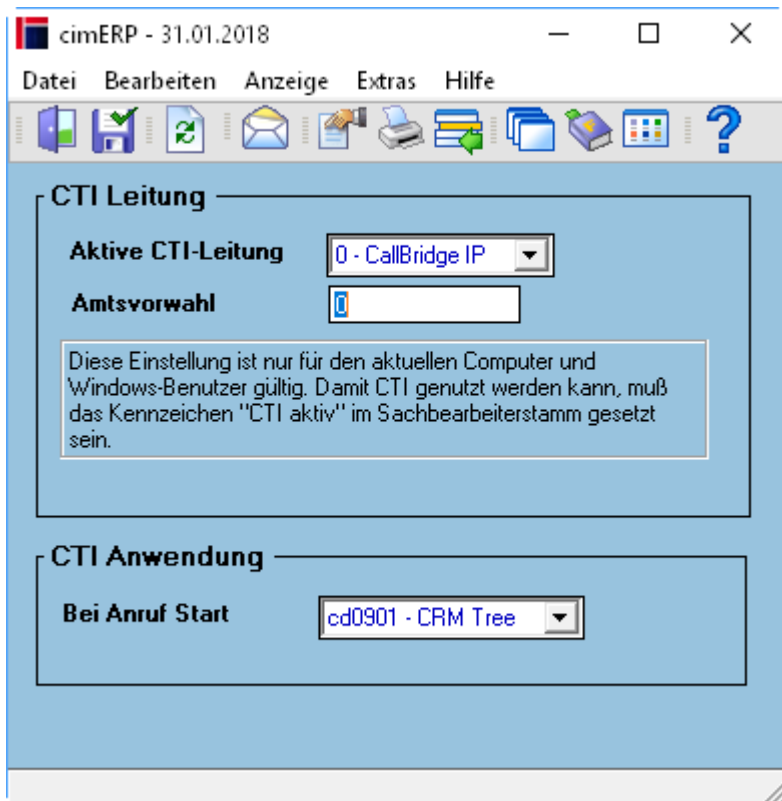


# Auswahl der CTI-Leitung

In cimERP muss die entsprechende CTI-Leitung für den Computer ausgewählt werden.  
 Programm: Navigator - System-Steuerung - Auswahl CTI Leitung Diese Auswahl erscheint automatisch beim ERP-Start, wenn CTI für den entsprechenden Sachbearbeiter aktiviert wurde, aber noch keine Einstellung dafür vorgenommen wurde.



## Felder

<b>Aktive CTI-Leitung</b>	Auswahl der CTI-Leitung \\Mögliche hier angezeigte Werte sind vom konkreten System abhängig.
<b>Amtsvorwahl</b>	Benötigte Vorwahl für Anrufe außerhalb der Firma
<b>CTI Anwendung: Bei Anruf Start</b>	In diesem Feld wird die bei einem eintreffenden Anruf startende Applikation definiert. <b>Mögliche Werte sind:</b> cd0901-CRM Tree bzw. cd0910-CRM-List

## Menüpunkte

<b>Datei</b>	<a href="#">Informationen zum Menüpunkt "Datei"</a>
<b>Bearbeiten</b>	<a href="#">Informationen zum Menüpunkt "Bearbeiten"</a>
<b>Zusatzdaten</b>	<a href="#">Informationen zum Menüpunkt "Zusatzdaten"</a>
<b>Verbindungen</b>	<a href="#">Informationen zum Menüpunkt "Verbindungen"</a>
<b>Anzeige</b>	<a href="#">Informationen zum Menüpunkt "Anzeige"</a>
Aktualisieren	Lädt die eingestellten Werte für den Benutzer
<b>Extras</b>	<a href="#">Informationen zum Menüpunkt "Extras"</a>

<b>Hilfe</b>	Informationen zum Menüpunkt "Hilfe"
--------------	-------------------------------------

## Buttons

Informationen zu den "Buttons"

CTI

From:

<http://172.30.2.91/> - **cimERP Online Hilfe**

Permanent link:

[http://172.30.2.91/doku.php?id=cimerp:0010\\_allgemein:0130\\_cti:0050\\_auswahl\\_cti\\_leitung](http://172.30.2.91/doku.php?id=cimerp:0010_allgemein:0130_cti:0050_auswahl_cti_leitung)

Last update: **25.06.2021 18:17:46**

