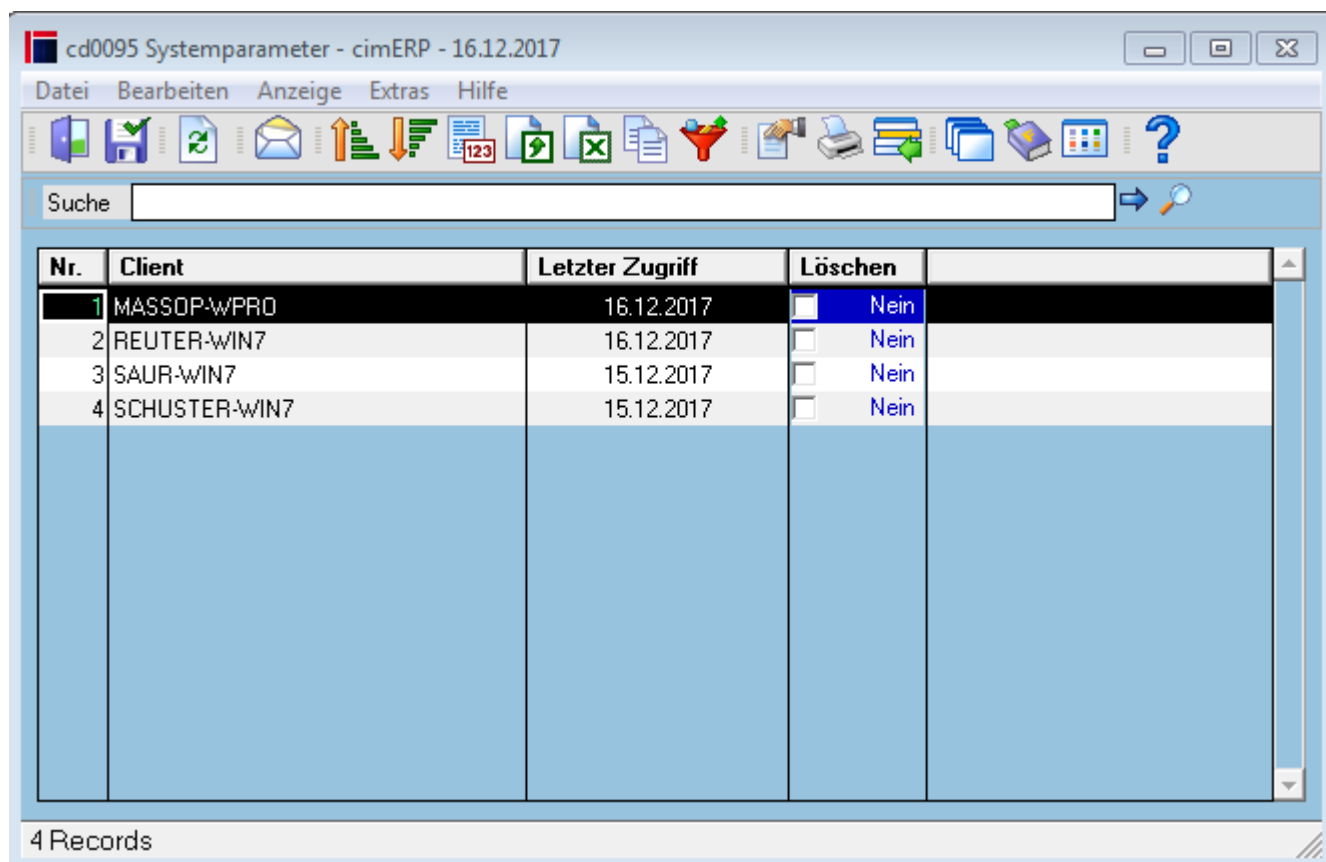


Anzeige aktive Lizenzen

In der folgenden Maske werden alle in cimERP angemeldeten Clients angezeigt. Die Anzeige wird über eine Datenbanktabelle realisiert. Um diese Tabelle bereinigen zu können, stehen in dieser Maske verschiedene Löschfunktionen zur Verfügung.

Es können nur so viele Clients angemeldet werden, wie User-Lizenzen für cimERP erworben wurden. Sollten neue PCs aktiviert werden, dann müssen alte, nicht mehr benötigte Clients aus dem System entfernt werden. Einträge, die seit mehr als 30 Tagen nicht aktiv sind, werden bei der Lizenzprüfung ignoriert. Sind mehr PCs am System tätig als Lizenzen gekauft wurden, dann wird beim Starten von cimERP eine entsprechende Hinweis- bzw. Warnmeldung ausgegeben.



Tabelle

Nr.	Laufende Nummer
Client	Name des an cimERP angemeldeten Clients
Letzter Zugriff	Datum des letzten Zugriffs des Clients
Löschen	Dieses Feld dient der Aktivierung der zu löschenden Clients. Alle markierten Einträge werden bei Betätigen des OK Buttons gelöscht.

Menüpunkte

Datei	Informationen zum Menüpunkt "Datei"
Bearbeiten	Informationen zum Menüpunkt "Bearbeiten"

Alle Löschen	Es werden alle angemeldeten Clients gelöscht. Dieser Menüpunkt ist nur auf Anweisung auszuführen.
Anzeige	Informationen zum Menüpunkt "Anzeige"
Extras	Informationen zum Menüpunkt "Extras"
Hilfe	Informationen zum Menüpunkt "Hilfe"

Buttons

[Informationen zu den "Buttons"](#)

ANW, cd0095, cdfr 0095 06

From:

<http://172.30.2.91/> - **cimERP Online Hilfe**

Permanent link:

http://172.30.2.91/doku.php?id=cimerp:0020_administration:0010_systemparameter:0040_aktivelizenzen

Last update: **25.06.2021 18:17:48**

