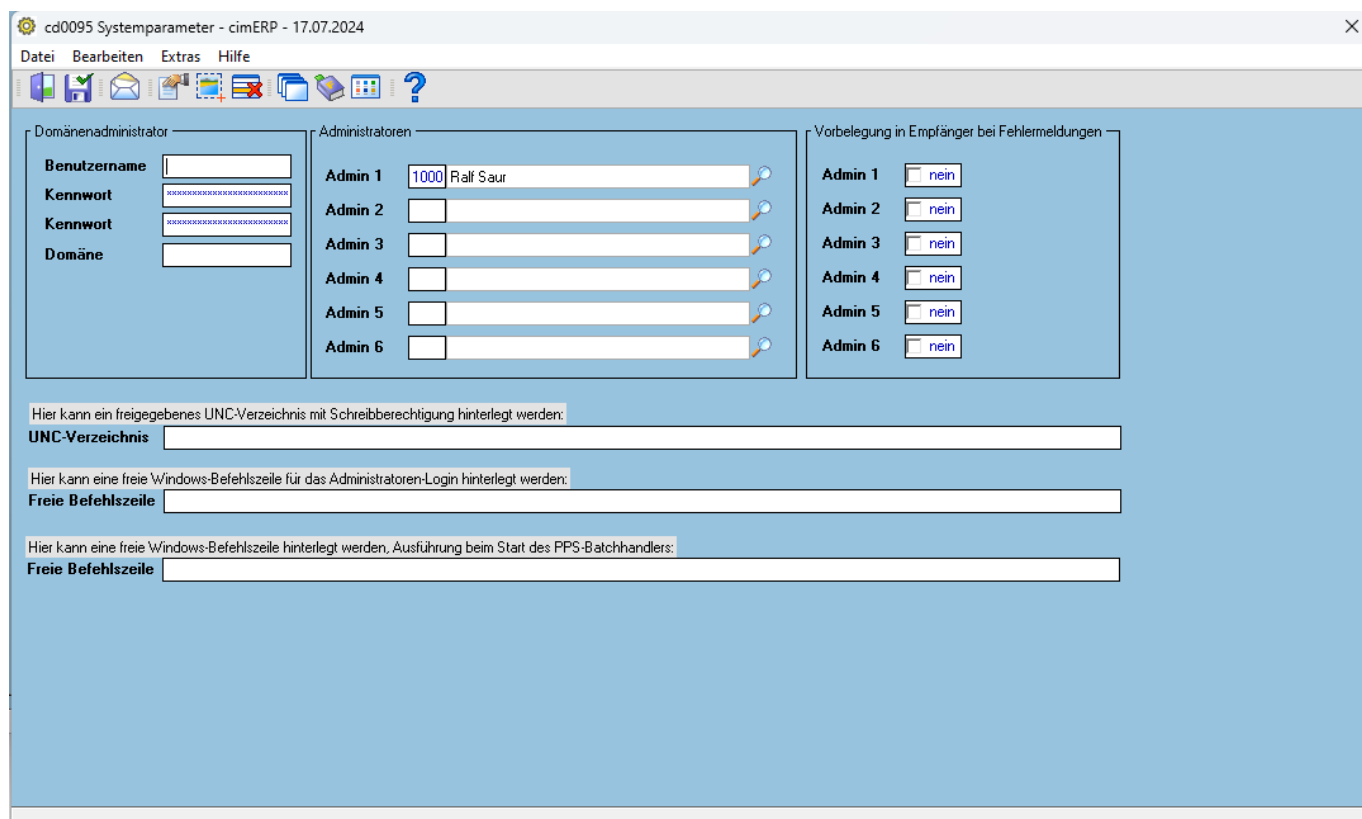


Verwalten Domänenbenutzer

In der folgenden Maske können die folgenden Daten verwaltet werden:

- Domänenadministrator (z. B. für die Registrierung von lokalen Systemkomponenten)
- Admin 1 bis 6: Definition von bis zu 6 cimERP-Administratoren
- UNC-Verzeichnis (Definition eines freigegebenen UNC-Verzeichnisses mit Schreibberechtigung)
- Freie Befehlszeile (Definition einer freien Windows-Befehlszeile für einen Administrator Login)



Tabelle

Domänenadministrator	Definition eines Domänenadministrators
Admin 1 bis 6	Definition von bis zu 6 cimERP-Administratoren Sachbearbeiter, die hier hinterlegt sind, haben besondere cimERP-Administrationsrechte: - Starten von cimERP, obwohl gerade eine PTF-Installation oder Update durchgeführt wird. - Benutzerwechsel auf ein anderes cimERP-Profil ohne Kennwort-Eingabe
UNC-Verzeichnis	Definition eines freigegebenen UNC-Verzeichnisses mit Schreibberechtigung
Freie Befehlszeile	Definition einer freien Windows-Befehlszeile für einen Administrator Login

Menüpunkte

Datei	Informationen zum Menüpunkt "Datei"
Bearbeiten	Informationen zum Menüpunkt "Bearbeiten"

Extras	Informationen zum Menüpunkt "Extras"
Hilfe	Informationen zum Menüpunkt "Hilfe"

Buttons

[Informationen zu den "Buttons"](#)

[ANW, cd0095, cdf 0095 07](#)

From:

<http://172.30.2.91/> - **cimERP Online Hilfe**

Permanent link:

http://172.30.2.91/doku.php?id=cimerp:0020_administration:0010_systemparameter:0050_verwalten_domaenen_benutzer

Last update: **25.07.2024 09:54:39**

