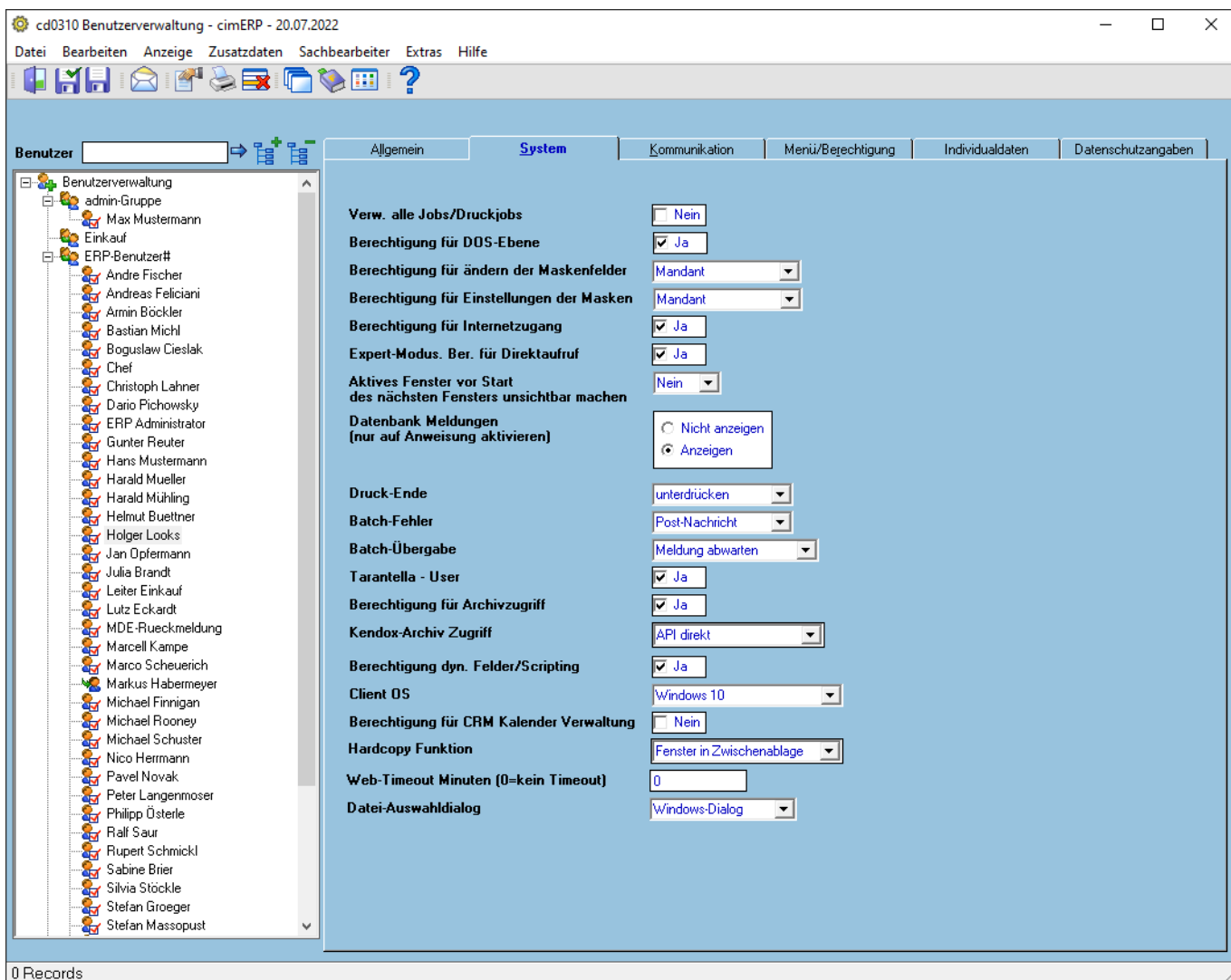


# Systemdaten

Der Sachbearbeiter nimmt in cimERP eine zentrale Stellung ein. Er besitzt bestimmte Eigenschaften, die über das folgende Programm eingestellt werden können. Schwerpunkte sind alle sachbearbeiterbezogenen Einstellungen, die für cimERP relevant sind. Dies umfasst die grundlegenden Daten eines Sachbearbeiters, sein Menü und die Programmberechtigungen. Zusätzlich können Sachbearbeiter in Gruppen angeordnet werden.

In der folgenden Maske werden die Systemdaten zu einem Benutzer bzw. für eine SB Gruppe festgelegt:



## Felder

|                                  |  |
|----------------------------------|--|
| <b>Verw. alle Jobs/Druckjobs</b> | Dieses Feld wird im Standard momentan nicht benutzt. |
|----------------------------------|--|

|   |  |
|---|--|
| <b>Berechtigung für DOS-Ebene</b>               | <b>Mögliche Auswahl:</b><br><u>ja:</u><br>Der Sachbearbeiter kann im Navigator über den Menüpunkt „Programme - Systemebene PC“ eine Betriebssystemkonsole öffnen.<br><u>nein:</u><br>Der Menüpunkt „Programme - Systemebene PC“ im Navigator steht dem Sachbearbeiter nicht zur Verfügung.   |
| <b>Berechtigung für ändern der Maskenfelder</b> | <b>Mögliche Werte sind:</b><br><u>keine Berechtigung:</u><br>Die Einstellungen für die Feldeigenschaften in cimERP Masken wie z.B. Felder verschieben, Farben, Feldanzeige (s. <a href="#">Maskenanpassung</a> ) können vom Sachbearbeiter nicht geändert werden.<br><br><u>Anzeige:</u><br>Die Einstellungen für die Feldeigenschaften in cimERP Masken wie z.B. Felder verschieben, Farben, Feldanzeige (s. <a href="#">Maskenanpassung</a> ) können vom Sachbearbeiter nicht geändert aber angezeigt werden.<br><u>Speicherung für Benutzer:</u><br>Die Einstellungen für die Feldeigenschaften in cimERP Masken wie z.B. Felder verschieben, Farben, Feldanzeige (s. <a href="#">Maskenanpassung</a> ) können individuell vom Sachbearbeiter geändert werden. Die getroffenen Einstellungen können nicht für andere Sachbearbeiter übernommen werden.<br><u>Speicherung für Mandant:</u><br>Die Einstellungen für die Feldeigenschaften in cimERP Masken wie z.B. Felder verschieben, Farben, Feldanzeige (s. <a href="#">Maskenanpassung</a> ) können individuell vom Sachbearbeiter geändert werden. Die getroffenen Einstellungen gelten für alle anderen Sachbearbeiter, sofern diese keine eigenen beutzerabhängigen Einstellungen getroffen haben. |

|   |   |
|---|---|
| <p><b>Berechtigung für Einstellungen der Masken</b></p>                         | <p><b>Mögliche Werte sind:</b><br/> <u>keine Berechtigung:</u><br/>                 Die Einstellungen von Maskeneigenschaften, wie z.B. Position der Maske, Position der Felder, Reihenfolge, Sortierung, Spaltenbreite (s. <a href="#">Maskenanpassung</a>) können vom Sachbearbeiter nicht geändert werden.<br/> <u>Anzeige:</u><br/>                 Die Einstellungen von Maskeneigenschaften, wie z.B. Position der Maske, Position der Felder, Reihenfolge, Sortierung, Spaltenbreite (s. <a href="#">Maskenanpassung</a>) können vom Sachbearbeiter nicht geändert aber angezeigt werden.<br/> <u>Speicherung für Benutzer:</u><br/>                 Die Einstellungen von Maskeneigenschaften, wie z.B. Position der Maske, Position der Felder, Reihenfolge, Sortierung, Spaltenbreite (s. <a href="#">Maskenanpassung</a>) können vom Sachbearbeiter geändert werden. Die getroffenen Einstellungen können nicht für andere Sachbearbeiter übernommen werden.<br/> <u>Speicherung für Mandant:</u><br/>                 Die Einstellungen von Maskeneigenschaften, wie z.B. Position der Maske, Position der Felder, Reihenfolge, Sortierung, Spaltenbreite (s. <a href="#">Maskenanpassung</a>) können vom Sachbearbeiter geändert werden. Die getroffenen Einstellungen gelten für alle anderen Sachbearbeiter, sofern diese keine eigenen beutzerabhängigen Einstellungen getroffen haben.</p> |
| <p><b>Berechtigung für Internetzugang</b></p>                                   | <p><b>Mögliche Auswahl:</b><br/> <u>ja:</u><br/>                 Der Sachbearbeiter erhält den Zugriff für den Internetzugang aus cimERP heraus.<br/> <u>nein:</u><br/>                 Der Sachbearbeiter hat keinen Zugriff für den Internetzugang aus cimERP heraus.</p>   |
| <p><b>Expert-Modus Ber. für Direktaufruf</b></p>                                | <p><b>Mögliche Auswahl:</b><br/> <u>ja:</u><br/>                 Der Sachbearbeiter hat im Navigator über das Feld Direktaufruf die Möglichkeit, Programme direkt über ein Programmkürzel aufzurufen.<br/> <u>nein:</u><br/>                 Das Feld Direktaufruf im Navigator steht nicht zur Verfügung.</p>  |
| <p><b>Aktives Fenster vor Start des nächsten Fensters unsichtbar machen</b></p> | <p><b>Mögliche Auswahl:</b><br/> <u>ja:</u><br/>                 Bei Programmen mit Folgemasken ist nur die aktuelle Maske sichtbar (z.B. Verwalten Artikelstamm).<br/>                 Bei Verzweigung in eine Folgemaske ist die erste Maske nicht mehr sichtbar.<br/> <u>nein:</u><br/>                 Es sind immer alle aktiven Masken sichtbar.</p>  |
| <p><b>Anzeigen Datenbank Meldungen</b></p>                                      | <p>Die Aktivierung des folgenden Kennzeichens soll nur auf besondere Anweisung von cimdata software erfolgen.<br/> <b>Mögliche Auswahl:</b><br/> <u>Nicht Anzeigen:</u><br/>                 Vom System generierte Datenbankmeldungen werden nicht angezeigt.<br/> <u>Anzeigen:</u><br/>                 Vom System generierte Datenbankmeldungen werden angezeigt. Diese Funktion ist nur für Testzwecke gedacht.</p>  |

|   |   |
|---|---|
| <b>Druck-Ende</b>                         | <p>Das Druckprogramm kann den Zeitpunkt für das Ende eines Ausdrucks anzeigen. Die Einstellung hierzu erfolgt über dieses Feld.</p> <p><b>Mögliche Werte sind:</b></p> <p><u>Unterdrücken:</u><br/>Die Nachricht für das Ende des Ausdrucks wird unterdrückt.</p> <p><u>Post-Nachricht:</u><br/>Der Benutzer erhält eine Nachricht in sein Postfach.</p> <p><u>Hinweis:</u><br/>Beim Anwender erscheint ein Hinweisenfenster.</p> <p><u>Post und Hinweis:</u><br/>Es wird eine interne Nachricht gesendet. Zusätzlich wird ein Hinweisenfenster angezeigt.</p> <p><u>Post oder Hinweis:</u><br/>Wenn der Benutzer sich abgemeldet hat, wird eine interne Nachricht geschickt. Im anderen Fall erscheint ein Hinweisenfenster.</p>                       |
| <b>Batch-Fehler</b>                       | <p>Auftretende Fehler beim Abarbeiten eines Hintergrundprogramms können dem Anwender automatisch mitgeteilt werden. Die Einstellung hierzu erfolgt über dieses Feld.</p> <p><b>Mögliche Werte sind:</b></p> <p><u>Unterdrücken:</u><br/>Die Fehlernachricht wird unterdrückt.</p> <p><u>Post-Nachricht:</u><br/>Der Benutzer erhält eine Fehlernachricht in sein Postfach.</p> <p><u>Hinweis:</u><br/>Beim Anwender erscheint ein Hinweisenfenster.</p> <p><u>Post und Hinweis:</u><br/>Es wird eine interne Nachricht gesendet. Zusätzlich wird ein Hinweisenfenster angezeigt.</p> <p><u>Post oder Hinweis:</u><br/>Wenn der Benutzer sich abgemeldet hat, wird eine interne Nachricht geschickt. Im anderen Fall erscheint ein Hinweisenfenster.</p> |
| <b>Batch-Übergabe</b>                     | <p><b>Mögliche Auswahl:</b></p> <p><u>Meldung abwarten</u></p> <p><u>Meldung unterdrücken</u></p>   |
| <b>Tarantella-User</b>                    | <p><b>Mögliche Auswahl:</b></p> <p><u>ja</u></p> <p><u>nein</u></p>   |
| <b>Berechtigung für Archivzugriff</b>     | <p><b>Mögliche Auswahl:</b></p> <p><u>ja</u></p> <p><u>nein</u></p>   |
| <b>Kendox-Archiv Zugriff</b>              | <p><b>Mögliche Auswahl:</b></p> <p><u>Batchhandler gesteuert</u></p> <p><u>API direkt</u></p>   |
| <b>Berechtigung dyn. Felder/Scripting</b> | <p><b>Mögliche Auswahl:</b></p> <p><u>ja</u></p> <p><u>nein</u></p>   |
| <b>Client-OS</b>                          | <p><b>Mögliche Auswahl:</b></p> <p><u>Windows XP</u></p> <p><u>Windows Windows 7</u></p> <p><u>Windows 8/10/11</u></p>  |

|   |   |
|---|---|
| <b>Berechtigung für CRM-Kalender Verwaltung</b> | <b>Mögliche Auswahl:</b><br>ja<br>nein  |
| <b>Hardcopy-Funktion</b>                        | <b>Mögliche Auswahl:</b><br><u>Drucker-Dialog:</u><br>Sofern möglich, wird ein Druckerauswahldialog zur Verfügung gestellt. Anschließend wird der Fensterinhalt auf dem ausgewählten Drucker ausgegeben. Aktuell wird empfohlen, eine der anderen Optionen zu verwenden.<br><u>Fenster in Zwischenablage:</u><br>Es wird die Tastenkombination ALT+DRUCK simuliert und das aktive Fenster wird in die Zwischenablage kopiert.<br><u>Bildschirm in Zwischenablage:</u><br>Es wird die „DRUCK“-Taste simuliert und der Bildschirminhalt wird in die Zwischenablage kopiert. |
| <b>Web-Timeout Minuten</b>                      |   |
| <b>Datei-Auswahldialog</b>                      | <b>Mögliche Auswahl:</b><br>Windows-Dialog<br>OpenROAD-Dialog   |

## Menüpunkte

|                    |   |
|--------------------|---|
| <b>Datei</b>       | <a href="#">Informationen zum Menüpunkt "Datei"</a>       |
| <b>Bearbeiten</b>  | <a href="#">Informationen zum Menüpunkt "Bearbeiten"</a>  |
| <b>Anzeige</b>     | <a href="#">Informationen zum Menüpunkt "Anzeige"</a>     |
| <b>Zusatzdaten</b> | <a href="#">Informationen zum Menüpunkt "Zusatzdaten"</a> |
| <b>Extras</b>      | <a href="#">Informationen zum Menüpunkt "Extras"</a>      |

## Programmspezifische Menüpunkte

Die Erläuterung der programmspezifischen Menüpunkte erfolgt im Abschnitt [Benutzerverwaltung - Allgemeine Daten Sachbearbeiter](#).

[ANW, cd0310, cdf 0310 01, cdf 0310 01 p2](#)

From:  
<http://172.30.2.91/> - **cimERP Online Hilfe**

Permanent link:  
[http://172.30.2.91/doku.php?id=cimerp:0020\\_administration:0040\\_benutzerverwaltung:0020\\_benutzerverwaltungssystem](http://172.30.2.91/doku.php?id=cimerp:0020_administration:0040_benutzerverwaltung:0020_benutzerverwaltungssystem)

Last update: **14.04.2023 11:22:18**

