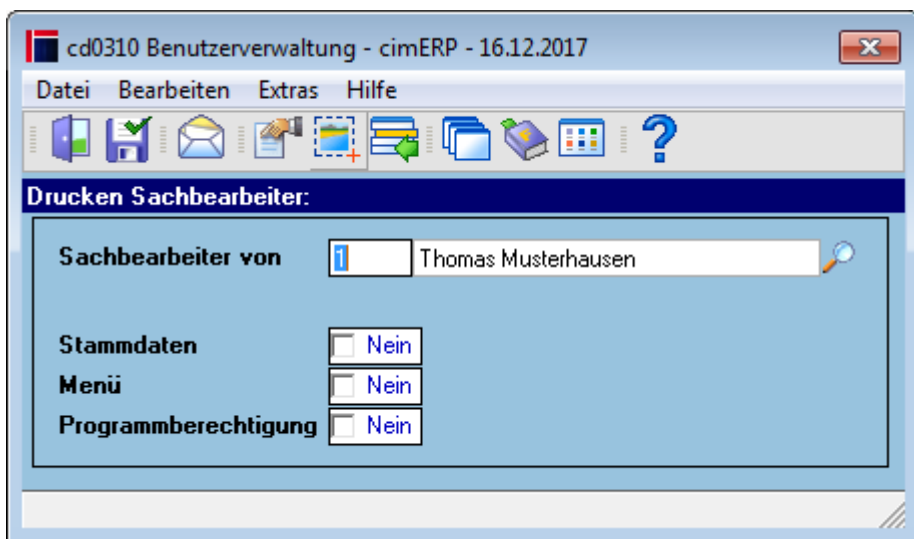


Druck

Über die folgende Maske erfolgt die Auswahl der entsprechenden Sachbearbeiter bzw. SB Gruppen, für welche die Einstellungen gedruckt werden sollen:



Felder

Sachbearbeiter von bzw. Gruppe von	Vorgabe Selektionskriterium
Sachbearbeiterbis bzw. Gruppe bis	Vorgabe Selektionskriterium
Stammdaten	<p>Mögliche Werte sind: <u>Nein:</u> Die Stammdaten werden nicht angedruckt. <u>Ja:</u> Die Stammdaten werden angedruckt.</p>
Menü	<p>Mögliche Werte sind: <u>Nein:</u> Das Sachbearbeitermenü wird nicht angedruckt. <u>Ja:</u> Das Sachbearbeitermenü wird angedruckt.</p>
Programmberechtigung	<p>Mögliche Werte sind: <u>Nein:</u> Die Programmberechtigungen werden nicht angedruckt. <u>Ja:</u> Die Programmberechtigungen werden angedruckt.</p>

Menüpunkte

Datei	Informationen zum Menüpunkt "Datei"
Bearbeiten	Informationen zum Menüpunkt "Bearbeiten"
Extras	Informationen zum Menüpunkt "Extras"

Hilfe	Informationen zum Menüpunkt "Hilfe"
--------------	-------------------------------------

[ANW, cd0310, cdf 0310 Druck](#)

From:

<http://172.30.2.91/> - **cimERP Online Hilfe**

Permanent link:

http://172.30.2.91/doku.php?id=cimerp:0020_administration:0040_benutzerverwaltung:0050_benutzerverwaltungdruck

Last update: **25.06.2021 18:17:48**

