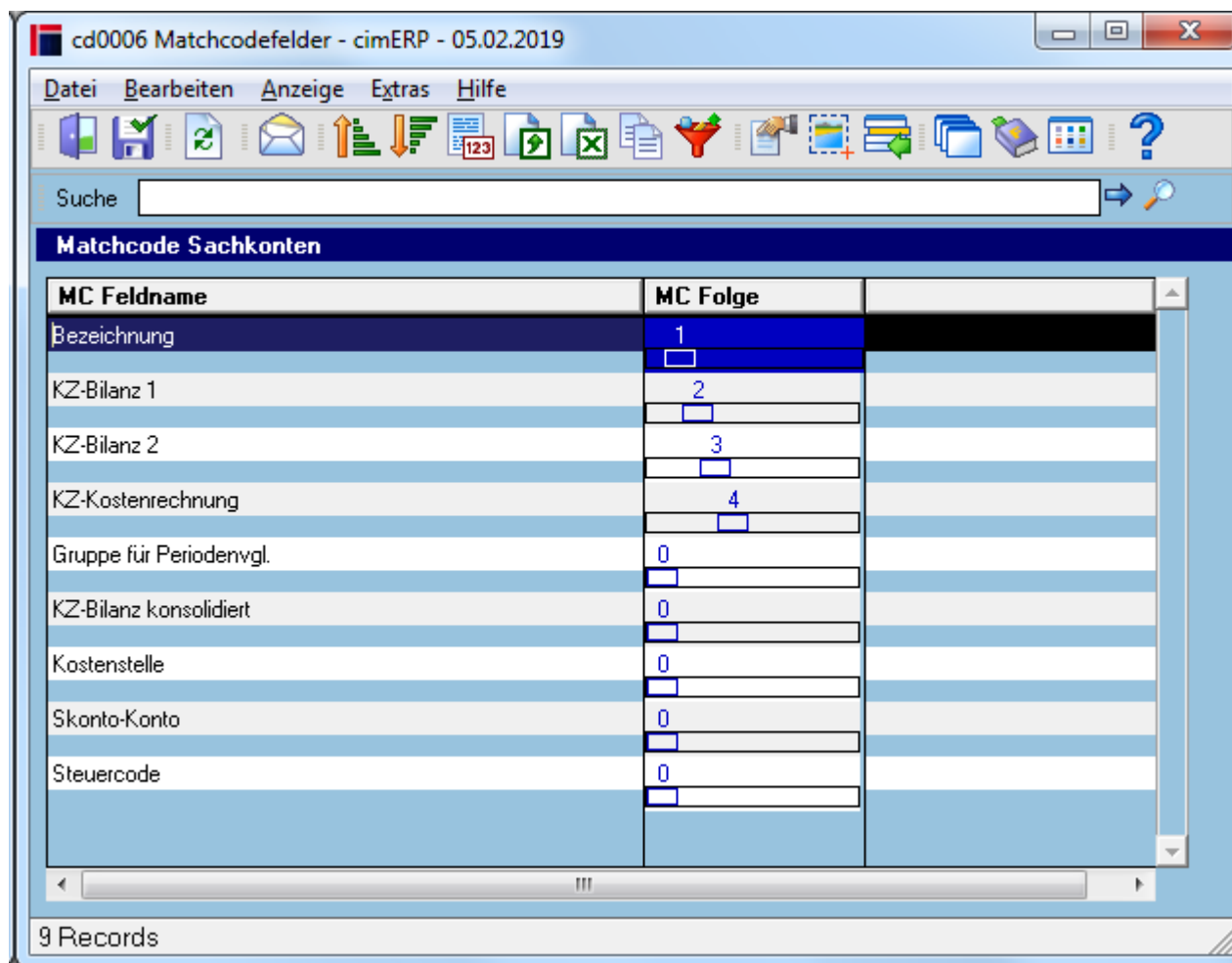


Matchcode Sachkonto

Mit diesem Programm können Sie schnell und einfach die Reihenfolge und Art der Matchcodefelder (Suchfelder) festlegen, die bei der Suche nach einem Sachkonto verwendet werden sollen. Die Detailmaske zeigt alle zulässigen Matchcodefelder für die Suche nach einem Sachkonto an. Per Voreinstellung kann die Position der gewünschten Suchfelder bestimmt werden. Alle übrigen Felder werden in der Matchcode-Folge auf 0 gesetzt, d.h. sie werden bei der Matchcodesuche nicht verwendet. Es können je Matchcode 9 verschiedene Suchfelder definiert werden.



Tabelle

MC Feldname	Feldname der für den entsprechenden Matchcode zur Verfügung steht. Die angezeigten Felder variieren in Abhängigkeit der entsprechenden Auswahl.
MC Folge	Mögliche Werte: 1...9 Definition an welcher Stelle im Matchcode das entsprechende Feld auftauchen soll.

Menüpunkte

Datei	Informationen zum Menüpunkt "Datei"
Bearbeiten	Informationen zum Menüpunkt "Bearbeiten"

Anzeige	Informationen zum Menüpunkt "Anzeige"
Extras	Informationen zum Menüpunkt "Extras"
Hilfe	Informationen zum Menüpunkt "Hilfe"

Buttons

[Informationen zu den "Buttons"](#)

[SERV, cd0006, cdf 0006 02](#)

From:
<http://172.30.2.91/> - **cimERP Online Hilfe**

Permanent link:
http://172.30.2.91/doku.php?id=cimerp:0020_administration:0060_matchcodefelder:0110_matchcodefelder_sachkonten

Last update: **25.06.2021 18:17:48**

