

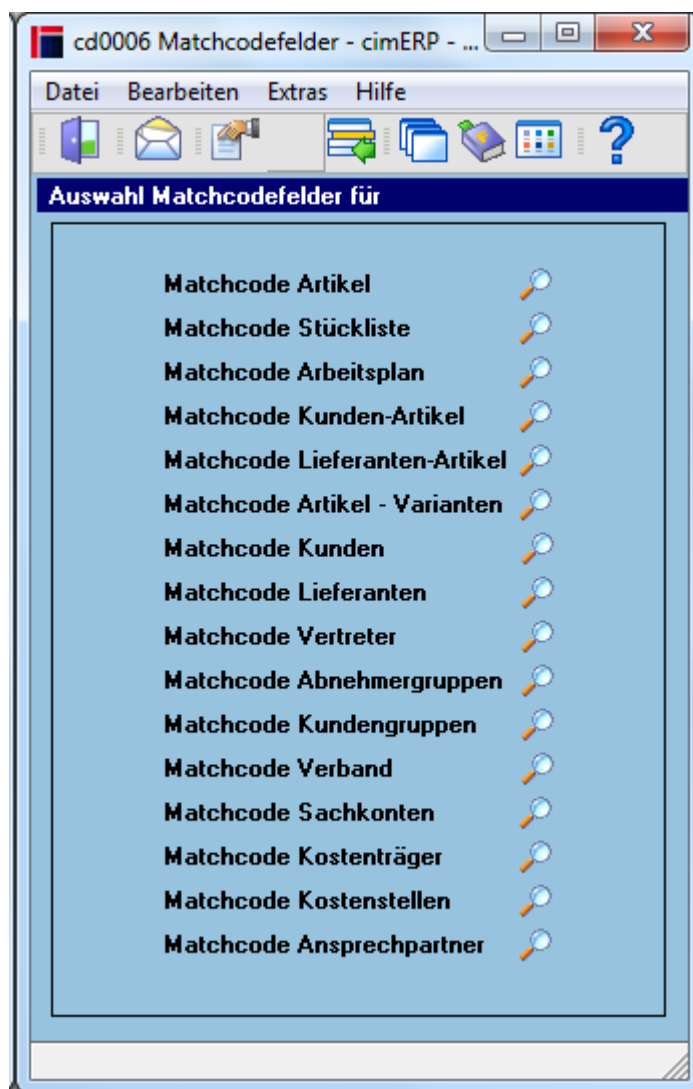
Matchcodefelder (cd0006)

Mit diesem Programm werden die Reihenfolge und die Art der Matchcodefelder (Suchfelder) definiert, die bei der Suche z.Bsp. im Artikelstamm, Kunden-/Lieferantenstamm oder der Suche nach Vertretern, Abnehmer-/Kundengruppen, Verbänden etc. verwendet werden sollen. Diese Vorselektionen sind insbesondere für große Datenmengen erforderlich.

Zunächst erscheint eine Übersichtsmaske, in der alle Bereiche angezeigt werden, für die Matchcodefelder individuell festgelegt werden können.

Nach Auswahl des entsprechenden Matchcodes wird in die entsprechend der Auswahl zugeordnete Verwaltungsmaske verzweigt. Diese neue Maske zeigt alle zulässigen Matchcodefelder an.

Per Voreinstellung kann z.Bsp. bei Auswahl des Artikelmatchcodes die Artikelnummer an die 1. Position gesetzt, die Bezeichnung 1 an die 2. Stelle usw. Das Feld Ersatzartikelnummer steht an 10. und letzter Position. Alle übrigen Felder wurden in der Matchcode-Folge auf 0 gesetzt, d.h. sie werden bei der Matchcodesuche nicht verwendet.



Felder

Matchcode Artikel	Durch Auswählen des Matchcodebuttons erscheint eine weitere Maske, in welcher die Reihenfolge der Felder im Artikel Matchcode definiert werden kann.
Matchcode Stückliste	Durch Auswählen des Matchcodebuttons erscheint eine weitere Maske, in welcher die Reihenfolge der Felder im Matchcode Stückliste definiert werden kann.
Matchcode Arbeitsplan	Durch Auswählen des Matchcodebuttons erscheint eine weitere Maske, in welcher die Reihenfolge der Felder im Matchcode Arbeitsplan definiert werden kann.
Matchcode Kunden-Artikel	Durch Auswählen des Matchcodebuttons erscheint eine weitere Maske, in welcher die Reihenfolge der Felder im Artikel Matchcode - Suche über Kundenartikelnummer definiert werden kann.
Matchcode Lieferanten-Artikel	Durch Auswählen des Matchcodebuttons erscheint eine weitere Maske, in welcher die Reihenfolge der Felder im Artikel Matchcode - Suche über Lieferantenartikelnummer definiert werden kann.
Matchcode Artikel-Varianten	Durch Auswählen des Matchcodebuttons erscheint eine weitere Maske, in welcher die Reihenfolge der Felder im Artikel Matchcode - Suche mit Varianten definiert werden kann.
Matchcode Kunden	Durch Auswählen des Matchcodebuttons erscheint eine weitere Maske, in welcher die Reihenfolge der Felder im Kunden Matchcode definiert werden kann.
Matchcode Lieferanten	Durch Auswählen des Matchcodebuttons erscheint eine weitere Maske, in welcher die Reihenfolge der Felder im Lieferanten Matchcode definiert werden kann.
Matchcode Vertreter	Durch Auswählen des Matchcodebuttons erscheint eine weitere Maske, in welcher die Reihenfolge der Felder im Vertreter Matchcode definiert werden kann.
Matchcode Abnehmergruppen	Durch Auswählen des Matchcodebuttons erscheint eine weitere Maske, in welcher die Reihenfolge der Felder im Abnehmergruppen Matchcode definiert werden kann.
Matchcode Kundengruppen	Durch Auswählen des Matchcodebuttons erscheint eine weitere Maske, in welcher die Reihenfolge der Felder im Kundengruppen Matchcode definiert werden kann.
Matchcode Verband	Durch Auswählen des Matchcodebuttons erscheint eine weitere Maske, in welcher die Reihenfolge der Felder im Verband Matchcode definiert werden kann.
Matchcode Sachkonten	Durch Auswählen des Matchcodebuttons erscheint eine weitere Maske, in welcher die Reihenfolge der Felder im Sachkonten Matchcode definiert werden kann.
Matchcode Kostenträger	Durch Auswählen des Matchcodebuttons erscheint eine weitere Maske, in welcher die Reihenfolge der Felder im Kostenträger Matchcode definiert werden kann.
Matchcode Kostenstellen	Durch Auswählen des Matchcodebuttons erscheint eine weitere Maske, in welcher die Reihenfolge der Felder im Kostenstellen Matchcode definiert werden kann.
Matchcode Ansprechpartner	Durch Auswählen des Matchcodebuttons erscheint eine weitere Maske, in welcher die Reihenfolge der Felder im Ansprechpartner Matchcode definiert werden kann.

Menüpunkte

Datei	Informationen zum Menüpunkt "Datei"
--------------	---

Bearbeiten	Informationen zum Menüpunkt "Bearbeiten"
Extras	Informationen zum Menüpunkt "Extras"
Hilfe	Informationen zum Menüpunkt "Hilfe"

Buttons

Informationen zu den "Buttons"

SERV, cd0006, cdf 0006 01

From:

<http://172.30.2.91/> - **cimERP Online Hilfe**

Permanent link:

http://172.30.2.91/doku.php?id=cimerp:0020_administration:0060_matchcodefelder:start

Last update: **25.06.2021 18:17:48**

