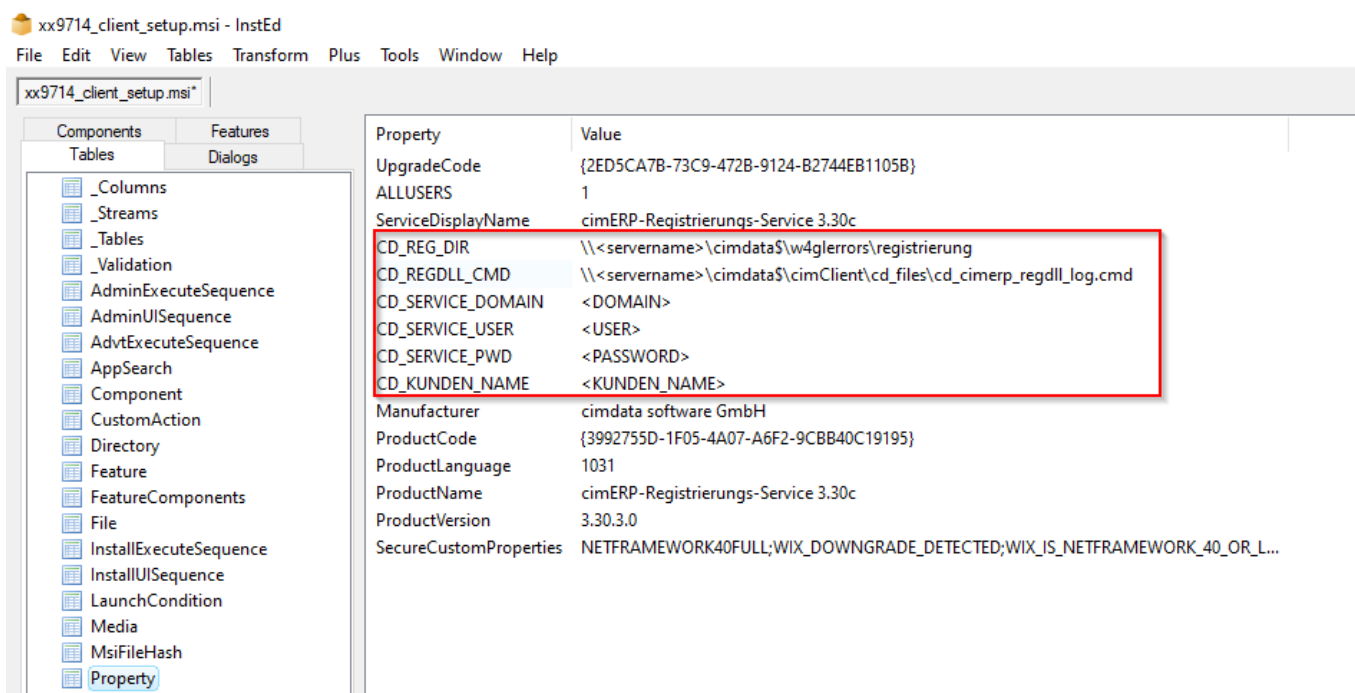


# Automatisierte Registrierung

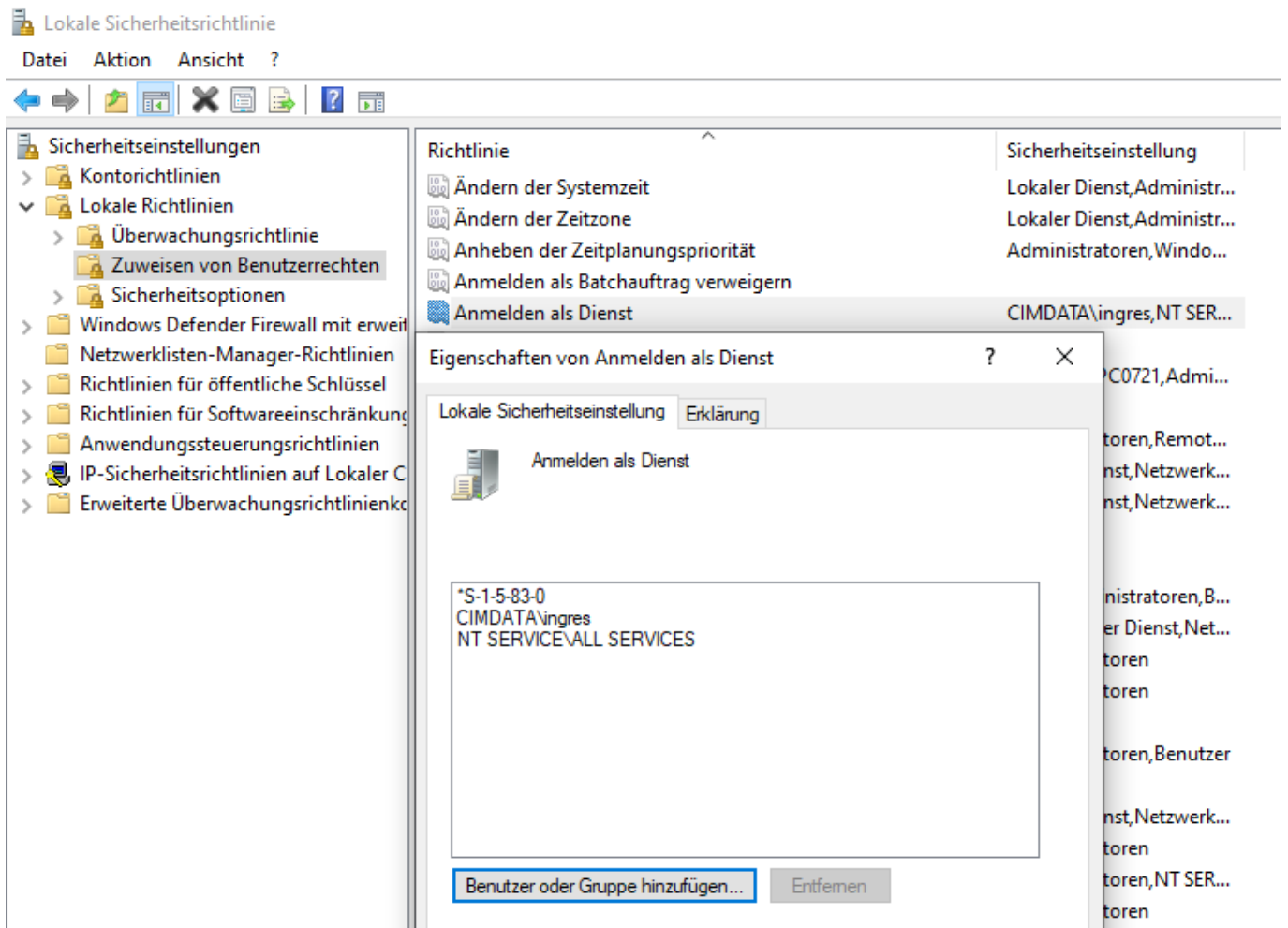
## 1.) Voraussetzungen

Für die automatisierte Registrierung (ab Rel3.30 mit OR6.2 und cimClient) auf den Clients wird ein spezielles MSI-Paket (für den Windows-Installer) benötigt. Dieses MSI-Paket kann entweder manuell auf jedem Client installiert werden oder über verschiedene Tools auch ausgerollt werden (z.B. SCCM, GPO). Es wird individuell von cimdata zur Verfügung gestellt und enthält u.a. kundenspezifische Pfad-Einstellungen für die Registrierung, die mit einem entsprechenden MSI-Editor (z.B. InstEd) angepasst werden können (s. Bild mit den entsprechenden MSI-Property-Einstellungen).



Damit ein Zugriff via UNC-Pfad erfolgen kann, muss zusätzlich ein Domänen-User angegeben werden. Dieser muss das Recht „Anmelden als Dienst“ besitzen. Die Einstellung kann man vornehmen über:

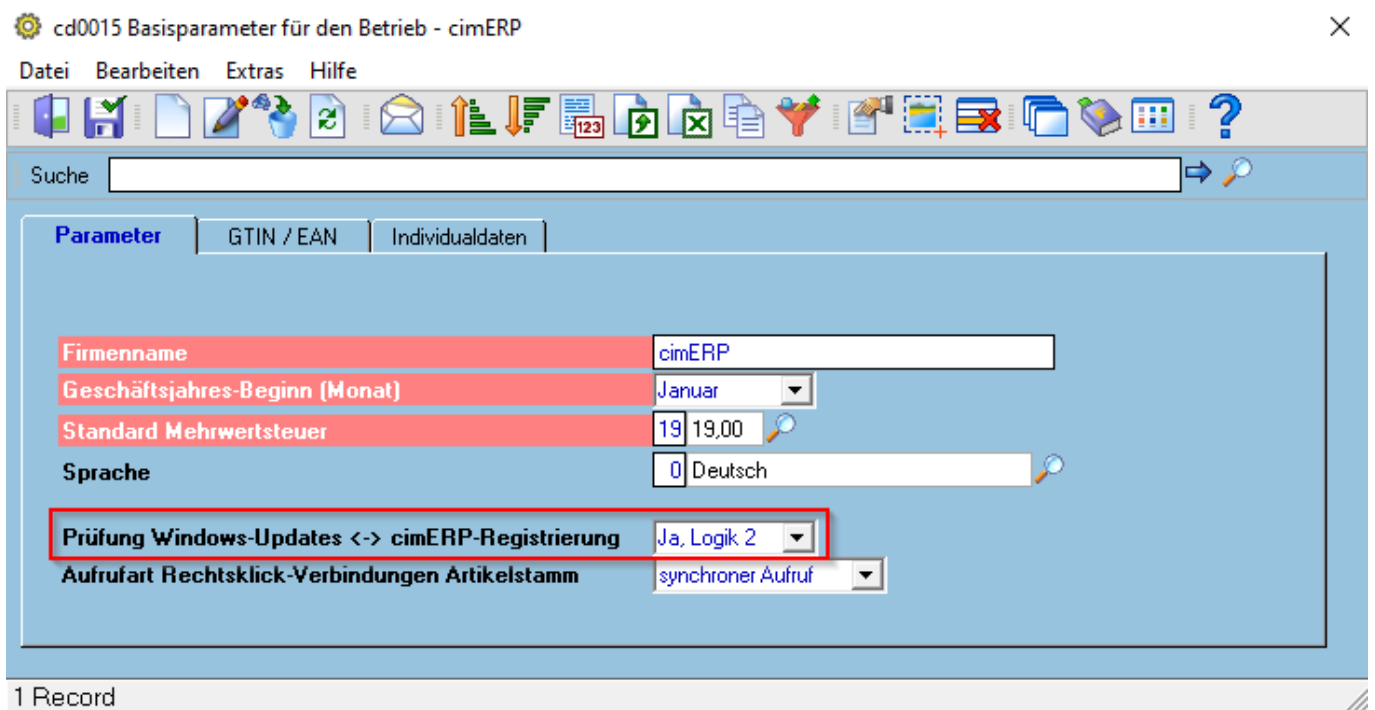
„Lokale Sicherheitsrichtlinie/Lokale Richtlinien/Zuweisen von Benutzerrechten“ [Befehl: secpol.msc]).



Alternativ ist auch ein Ausrollen dieses Rechts über Gruppenrichtlinie/GPO möglich.

In den „Basisparametern für den Betrieb“ muss anschließend noch folgende (mandantenunabhängige) Einstellung vorgenommen werden:

Prüfung Windows-Update <-> cimERP-Registrierung: **Ja, Logik2**



## 2.) Funktionsweise

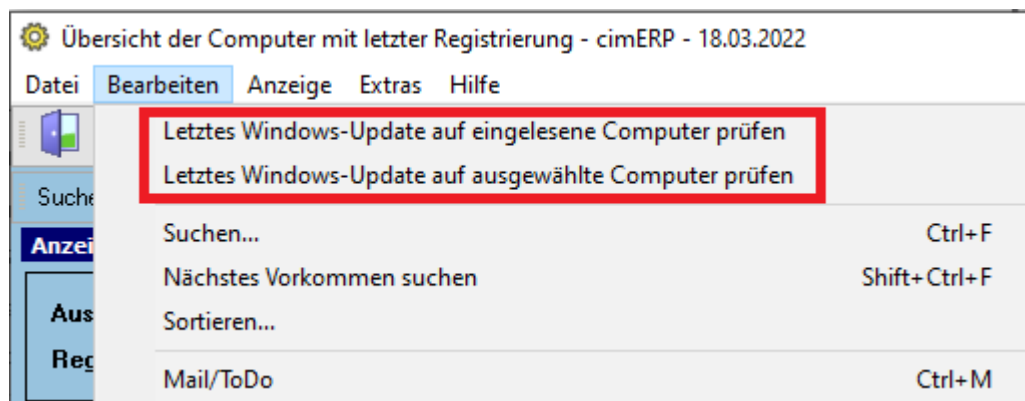
Ist „Logik 2“ aktiviert, so ist der Ablauf wie folgt:

- Der über das MSI-Paket installierte Dienst prüft nach dem Hochfahren des PCs, ob eine Registrierung der DLL-Dateien vorgenommen werden soll oder nicht. Dies wird anhand der Existenz der Datei „<COMPUTERNAME>.txt“ im Unterordner „\w4glerrors\registrierung“ entschieden: Fehlt diese, erfolgt der entsprechende Aufruf der im MSI-Property „CD\_REGDLL\_CMD“ hinterlegten Batchdatei, welche die Registrierung aufruft.
- Ist die Registrierung erfolgreich durchgelaufen, wird die Datei „<COMPUTERNAME>.txt“ angelegt.

Weiterhin wird über das ERP einmal täglich überprüft, ob Windows-Updates eingespielt worden sind. Ist dies der Fall, dann wird die Datei „<COMPUTERNAME>.txt“ gelöscht und die Registrierung kann beim nächsten Neustart des PCs erfolgen.

## 3.) Weitere Informationen

Über „Anzeige zu registrierende Dateien“→„Bearbeiten“→„Anzeige aller Computer und Registrierungen“ gelangt man in folgende Maske:



Hier ist es möglich, die Prüfung auf Windows-Updates nochmal anzustoßen, um eine erneute Registrierung anzustoßen.

\$TAGS

From: <http://172.30.2.91/> - cimERP Online Hilfe

Permanent link: [http://172.30.2.91/doku.php?id=cimerp:0020\\_administration:0090\\_anzeige\\_zu\\_registrierende\\_dateien:automatisierte\\_registrierung](http://172.30.2.91/doku.php?id=cimerp:0020_administration:0090_anzeige_zu_registrierende_dateien:automatisierte_registrierung)

Last update: 18.03.2022 19:49:45

