

# Anzeige zu registrierende Dateien

Das Programm ist in cimERP zu finden unter dem Bereich „System-Steuerung“ - „Anzeigen zu registrierende Dateien“. Bei der Neuinstallation eines Rechners wird dieser Dialog einmalig automatisiert aufgerufen.

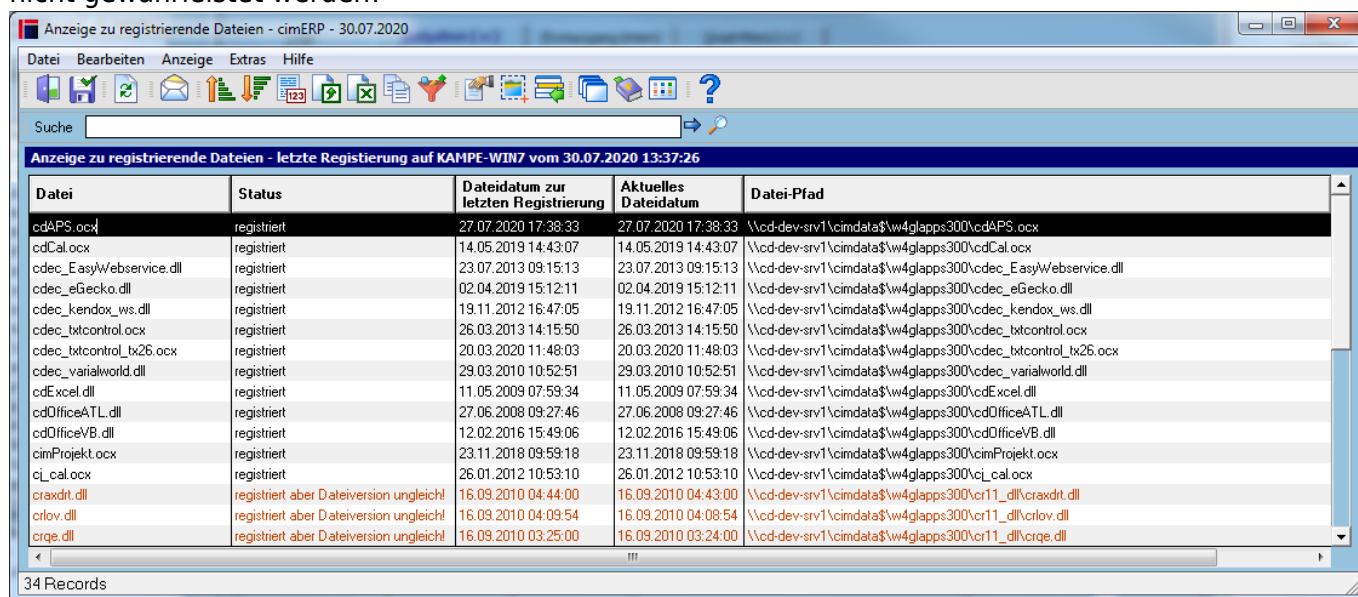
Der Dialog zeigt die auf dem jeweiligen Client zu registrierenden Dateien an. Zu registrierende Dateien sind Systemkomponenten, welche auf dem jeweiligen Windows-Client (PC) einmalig registriert werden müssen (z.B. RTF-Text-Control), um im cimERP verwendet werden zu können.

Durch Speicherung der Maske wird der Windows-Registrierungsvorgang durchgeführt. Für die Windows-Registrierung werden Administrations-Rechte benötigt.

## Hinweis:

Für den Fall, dass der angemeldete Anwender keine Registrierungs- bzw. Installations-Rechte besitzt, kann in cimERP ein Domänenbenutzer hinterlegt werden, mit dem die Registrierung ausgeführt werden kann. Dieser muss über die entsprechenden Administrations-Rechte verfügen. Die Verwaltung eines Domänenbenutzers erfolgt im Programm „Systemparameter (cd0095)“ oder über Direktaufruf „SYS95“. Die Registrierung selbst wird über den Menüpunkt „Bearbeiten - Administrator Registrierung“ gestartet.

Wenn Fehler bei der Windows-Registrierung auftreten, kann ein reibungsloses Arbeiten in cimERP nicht gewährleistet werden!



## Tabelle

<b>Datei</b>	Dateiname der zu registrierenden Datei
<b>Status</b>	Diese Spalte zeigt den Status der zu registrierenden Datei an.  <b>Mögliche Werte sind:</b> registriert nicht registriert (Error-Code=XX) registriert aber Dateiversion ungleich

<b>Dateidatum zur letzten Registrierung</b>	Diese Spalte zeigt das letzte Änderungsdatum der jeweiligen Datei zur letzten Registrierung a
<b>Aktuelles Dateidatum</b>	Diese Spalte zeigt das aktuelle Änderungsdatum der jeweiligen Datei an
<b>Dateipfad</b>	Dateipfad der zu registrierenden Datei

## Menüpunkte

<b>Datei</b>	<a href="#">Informationen zum Menüpunkt "Datei"</a>
<b>Bearbeiten</b>	<a href="#">Informationen zum Menüpunkt "Bearbeiten"</a>
Registrierte Dateien ausblenden	Blendet alle bereits registrierten Dateien aus und zeigt nur noch die nicht registrierten Dateien an.
Administrator-Registrierung starten	Für den Fall, dass der angemeldete Anwender keine Registrierungs- bzw. Installations-Rechte besitzt, kann in cimERP ein Domänenbenutzer hinterlegt werden, mit dem die Registrierung ausgeführt werden kann. Dieser muss über die entsprechenden Administrations-Rechte verfügen. Die Verwaltung eines Domänenbenutzers erfolgt im Programm „Systemparameter (cd0095)“. Der Start der Registrierung erfolgt mit diesem Menüpunkt.
<b>Anzeige</b>	<a href="#">Informationen zum Menüpunkt "Anzeige"</a>
<b>Extras</b>	<a href="#">Informationen zum Menüpunkt "Extras"</a>
<b>Hilfe</b>	<a href="#">Informationen zum Menüpunkt "Hilfe"</a>

## Buttons

[Informationen zu den "Buttons"](#)

[ANW](#), [cd navigator](#), [cdfp ptf regDateien](#)

From:  
<http://172.30.2.91/> - **cimERP Online Hilfe**

Permanent link:  
[http://172.30.2.91/doku.php?id=cimerp:0020\\_administration:0090\\_anzeige\\_zu\\_registrierende\\_dateien:start](http://172.30.2.91/doku.php?id=cimerp:0020_administration:0090_anzeige_zu_registrierende_dateien:start)

Last update: **25.06.2021 18:17:48**

