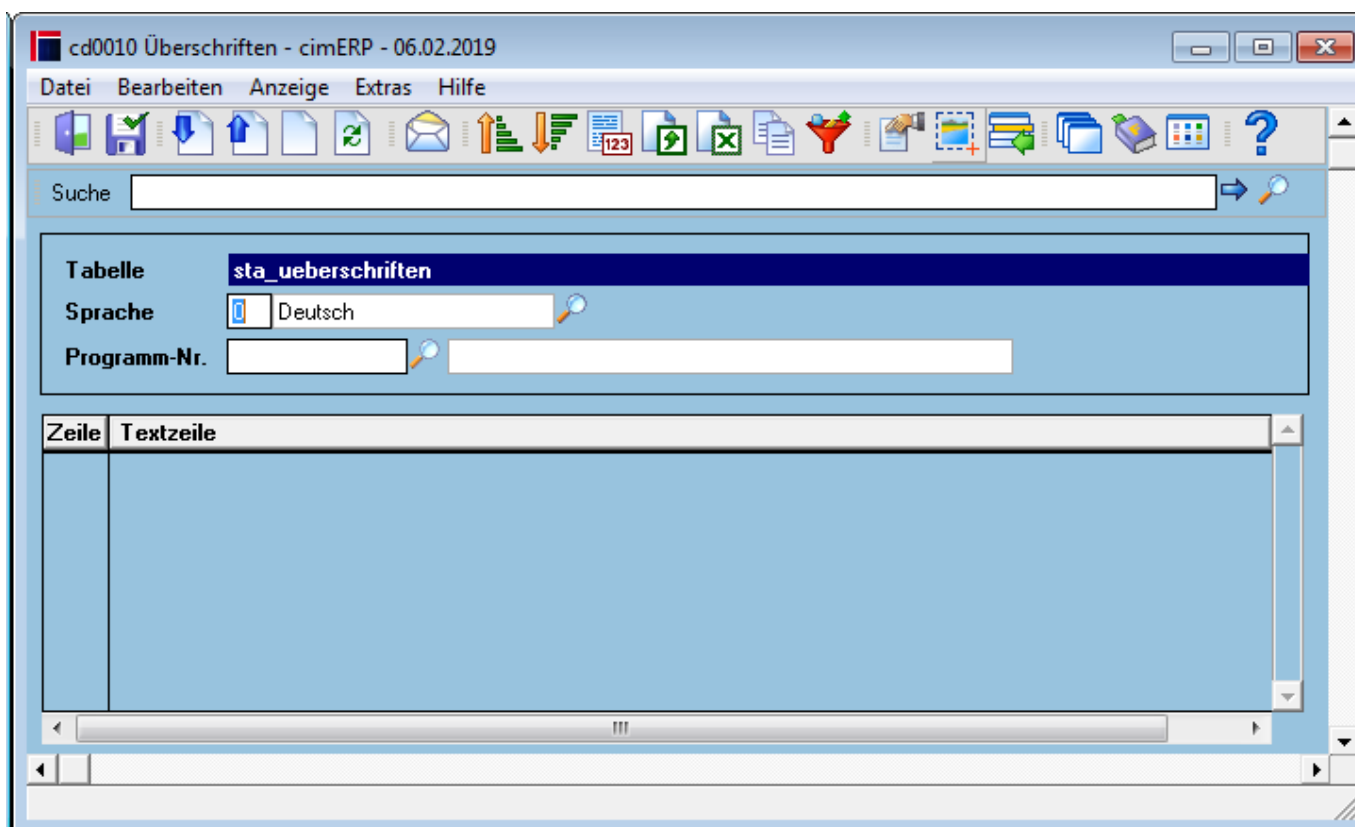


# Überschriften (cd0010)

Die formulargebundenen Texte (Überschriften, Feldbezeichnungen etc.) sämtlicher aus cimERP zu erzeugenden Papiere werden in der Überschriftenverwaltung geführt. Dazu wird zu jedem Druckprogramm eine Überschriftentabelle angelegt, welche mehrsprachenfähig ist (externe Mehrsprachenfähigkeit). Somit besteht die Möglichkeit, für jedes Druckprogramm und jeden Sprachcode die Überschriften zu erfassen.

In cimERP ist kein Übersetzungsprogramm enthalten. Überschriften für einen anderen Sprachcode als den Betriebssprachcode (SC 0) müssen durch den Anwender manuell übersetzt und mit diesem Programm verwaltet werden.

Für externe Dokumente (Bestellung, Auftragsbestätigung, etc.) ist der in den jeweiligen Stammdaten eingestellte Sprachcode des Lieferanten / Kunden entscheidend für die durch das cimERP automatisch vorgenommene Auswahl des zum Sprachcode gehörenden Dokumentes. Liegt das Dokument nicht im benötigten Sprachcode vor, wird das Dokument im SC 0 verwendet.



Nach Auswahl des Sprachcodes und einer Programmnummer werden alle für die Kombination Sprache/Programm definierten Überschriftenzeilen angezeigt. Es handelt sich bei der Anordnung dieser Überschriftzeilen nicht um die Reihenfolge des Andrucks. Diese Reihenfolge wird im jeweiligen Druckprogramm vorgegeben.

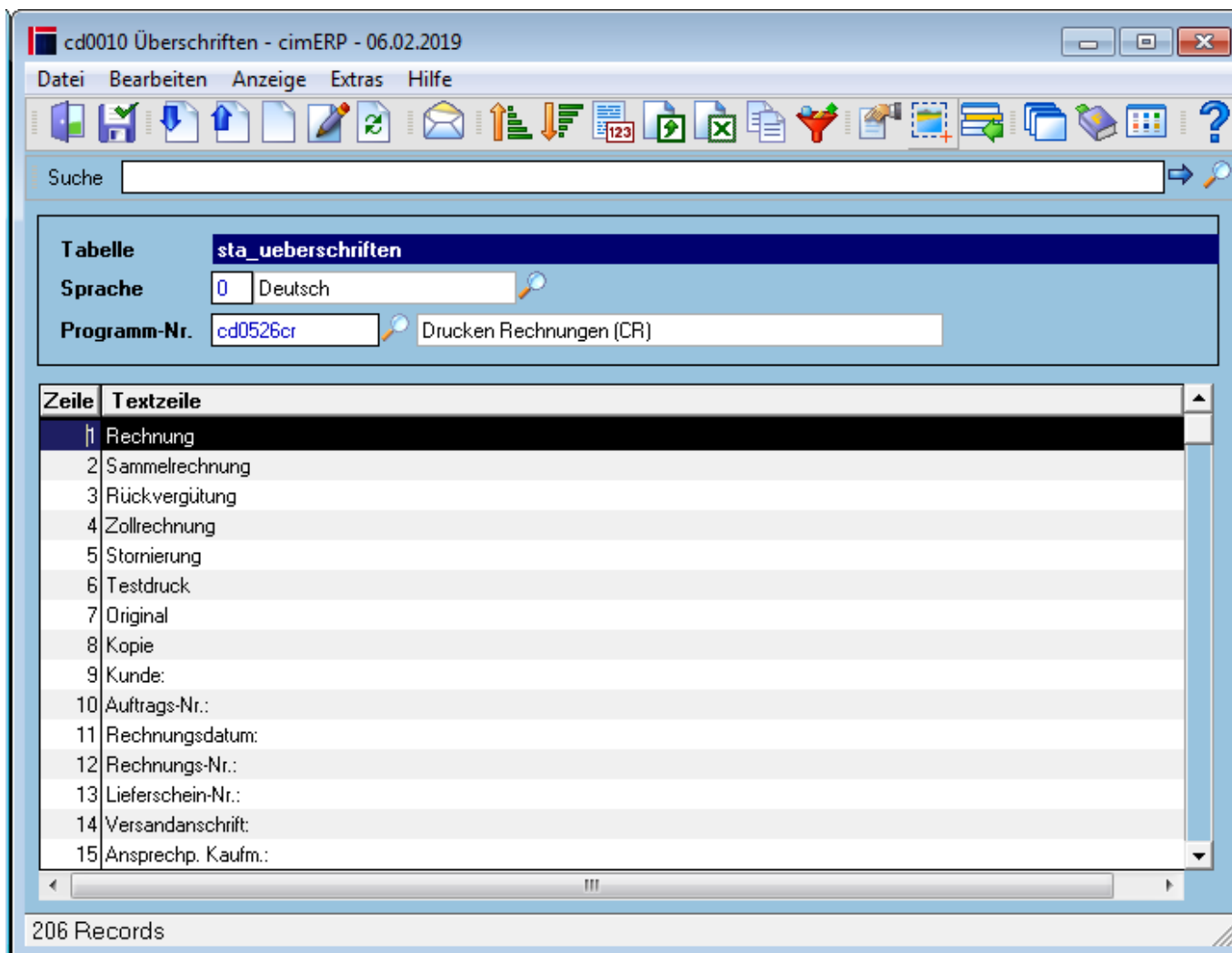
Bei herkömmlichen, zeichenorientierten Ausdrucken ist diese Reihenfolge starr.

Bei reportgesteuerten, grafikorientierten Ausdrucken ist diese Reihenfolge flexibel, d.h. die Anordnung kann im jeweiligen Report innerhalb des in cimERP eingebundenen Crystal-Reports vorgegeben werden.

Sind in gewünschter Sprache oder in den individuellen Überschriften keine Daten zum entsprechenden Programm vorhanden, können diese über Funktionen im [Menü Bearbeiten](#) aus

anderen Überschriften übernommen werden (z.B. beim Kopieren von spanischen Überschriften auf portugisische, um sie anschließend leichter zu anzupassen).

**ACHTUNG!** Beim Ändern des Modus (Standard/Individualmodus) erfolgt kein automatisches Aktualisieren. Es besteht dadurch die Möglichkeit, die angezeigten Überschriftenzeilen einzeln zu bearbeiten und speichern und damit in die geänderte Überschriftstabelle zu übernehmen.



## Felder

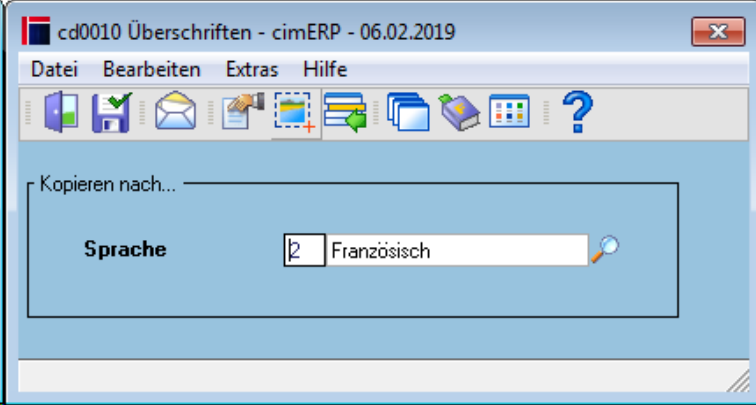
<p><b>Tabelle</b></p>	<p>Anzeige des Speicherortes der Überschriften  <b>Mögliche Werte sind:</b>  <u>sta_ueberschriften</u>: Standardtabelle des cimERP. Diese wird im Rahmen des PTF ausgeliefert und um neue Zeilen ergänzt.  <u>xx_ueberschriften</u> Kundenspezifische individuelle Tabelle für Überschriften (xx = Kundenkürzel)</p>
<p><b>Sprache</b></p>	<p>Vorgabe des Sprachcodes (SC), in welchem die Überschriften verwaltet werden sollen. (Voreingestellt ist der Sprachcode 0 entspricht z.B. Deutsch.) Bei Aufruf der Matchcodefunktion werden sämtliche, in den Parameterdaten (s. Parameter Sprachcode) hinterlegten Sprachen zur Auswahl angezeigt. Mit Wechsel des Sprachcodes werden im Programmcode alle bereits im gewählten Sprachcode hinterlegten Überschriften angezeigt. Die Neuanlage von Überschriften in einem anderen Sprachcode erfolgt in der Folgemaske durch die Funktion „Kopieren in anderen SC“.</p>

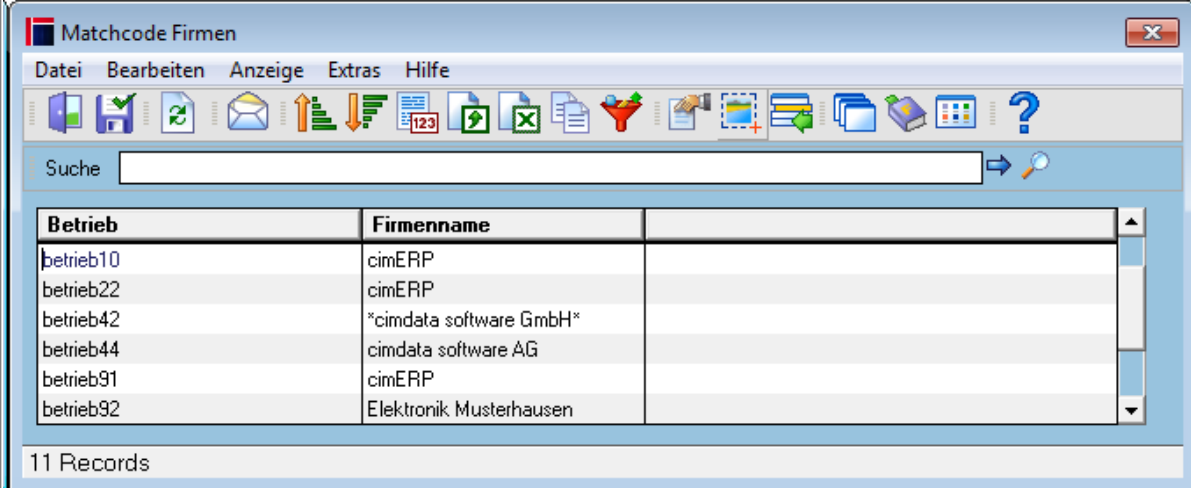
<b>Programm-Nr.</b>	<p>Vorgabe der Programmnummer, für welche die Überschriften verwaltet werden sollen.</p> <p>Bei Aufruf der Matchcodefunktion (s. <a href="#">Matchcode Überschriften</a>) werden sämtliche im System befindlichen Standardüberschriften angezeigt, wenn sich das Programm im Standardmodus (siehe Befehl/Menü „Bearbeiten“) befindet. Sonst werden die im System befindlichen Individualüberschriften angezeigt (Individualmodus).</p> <p>Individualüberschriften werden für individuelle Druckprogramme benötigt. Die Programmnummer entspricht dem Namen des Programms, mit welchem das jeweilige Formular gedruckt wird. Überschriften von konventionellen, zeichenorientierten Ausdrucken werden direkt zu der Programmnummer (z.B. cd0519) geführt. Überschriften von reportgesteuerten, grafikorientierten Ausdrucken (Crystal Reports) werden zu der Programmnummer, endend mit dem Kürzel „cr“ (z.B. cd0519cr) geführt, falls beide Versionen verfügbar sind.</p>
---------------------	---

## Spalten

<b>Zeile</b>	Nummer der Zeile für die Selektion im Druckprogramm / Report
<b>Textzeile</b>	zu druckender Text der Zeilennummer

## Menüpunkte

<b>Datei</b>	<a href="#">Informationen zum Menüpunkt "Datei"</a>
<b>Bearbeiten</b>	<a href="#">Informationen zum Menüpunkt "Bearbeiten"</a>
Standard	Aktivieren des Standardmodus (Voreinstellung) zur Verwaltung von Standardüberschriften: sta_ueberschriften = Standardtabelle des cimERP
Individuelle	Aktivieren des Individualmodus zur Verwaltung von kundenindividuellen Individualüberschriften: xx_ueberschriften (xx = Kundenkürzel)
Löschen alle Zeilen	Löscht alle Zeilen einer Sprache zum ausgewählten Programm
Kopieren von Sprachcode 0	Mit diesem Menüpunkt werden die Überschriften des eingestellten Programmes in einen anderen Sprachcode kopiert und stehen dort zur Übersetzung bereit.
Kopieren in andere Sprachcodes	<p>Nach Auswahl des gewünschten Sprachcodes in der folgenden Maske</p>  <p>werden alle Zeilen für das angezeigte Programm auf den ausgewählten Sprachcode kopiert.</p>
Kopieren von Standard mit Sprachcode 0	Bei einem vorgegebenem Sprachcode > 0 (Fremdsprache) ermöglicht diese Funktion die Übernahme aller Zeilen des ausgewählten Programmes vom Sprachcode 0, um sie anschließend zu übersetzen/bearbeiten.
Kopieren von Standard mit gleichem Sprachcode	Diese Funktion ist nur im aktivierten Individualmodus (Verwalten individuelle Überschriften) verfügbar. Sie ermöglicht die direkte Übernahme aller Zeilen des Programmes aus der Standardtabelle des cimERP. (entspricht der Funktion „Kopieren in individuelle Überschriften“)

Kopieren in individuelle Überschriften	Diese Funktion ermöglicht die Übernahme aller Zeilen des ausgewählten Programmes vom cimERP in die individuellen Überschriften, um sie anschließend zu bearbeiten. Dies ist bei individuellen Erweiterungen der jeweiligen Reports sinnvoll. Hierzu müssen die REports angepasst werden!
Kopieren in anderen Betrieb	<p>Hierüber können Texte in andere Betriebe kopiert werden. Der Aufruf öffnet folgende Maske zur Auswahl des „Ziel-Betriebes“:</p>  <p>Kopiert werden anschließend alle aktuell selektierten Überschriften. <b>Achtung:</b> evtl. bereits vorhandene Überschriften im Ziel-Betrieb werden kommentarlos überschrieben!</p>
<b>Anzeige</b>	<a href="#">Informationen zum Menüpunkt "Anzeige"</a>
<b>Extras</b>	<a href="#">Informationen zum Menüpunkt "Extras"</a>
<b>Hilfe</b>	<a href="#">Informationen zum Menüpunkt "Hilfe"</a>

## Buttons

[Informationen zu den "Buttons"](#)

### Übernahme in DBs

[SERV, cd0010, cdf 0010 01](#)

From: <http://172.30.2.91/> - **cimERP Online Hilfe**

Permanent link: [http://172.30.2.91/doku.php?id=cimerp:0020\\_administration:0110\\_ueberschriften:start](http://172.30.2.91/doku.php?id=cimerp:0020_administration:0110_ueberschriften:start)

Last update: **25.06.2021 18:17:48**

