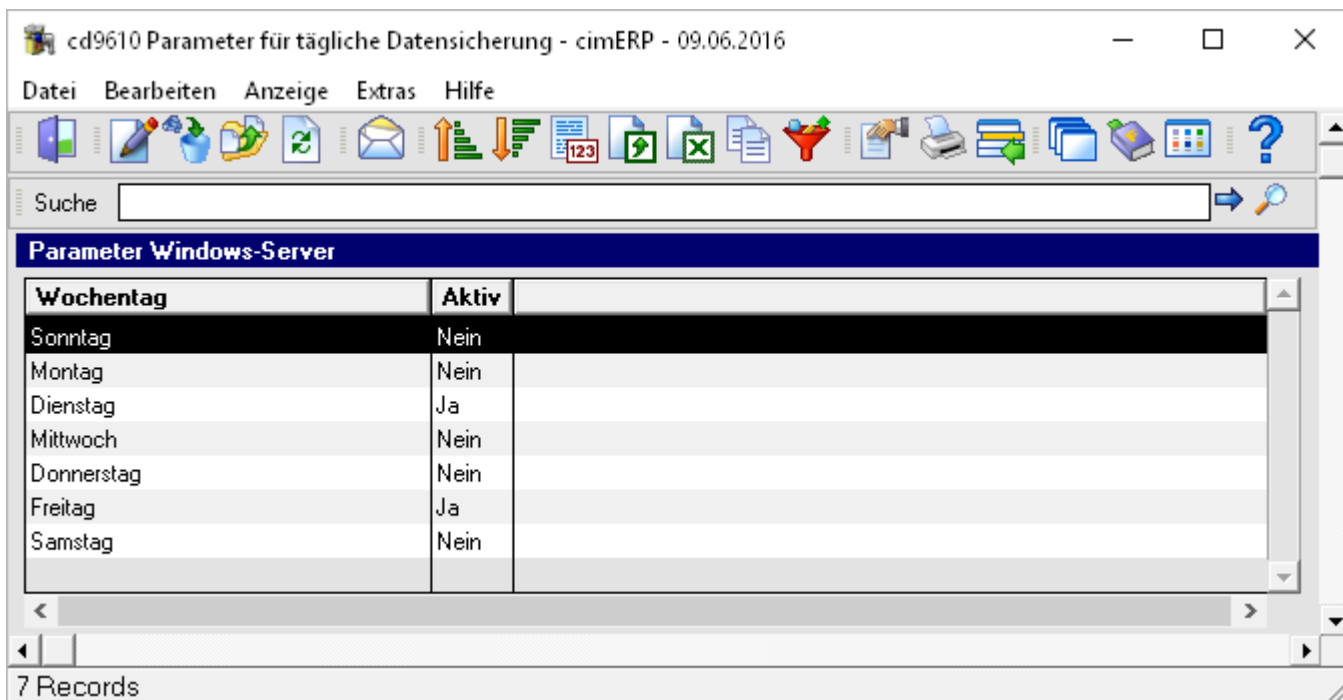


Parameter für tägliche Datensicherung (cd9610)

Über dieses Programm werden die Parameter für die tägliche Datensicherung definiert.

Hinweis: Die Parameter für die tägliche Datensicherung können nur im Mandanten betrieb01 gepflegt werden.



Tabelle

Wochentag	Wochentag
Aktiv	Dieses Feld gibt an, ob die Datensicherung für den entsprechenden Wochtag aktiv ist. Mögliche Werte sind: Ja ... Datensicherung ist aktiv Nein ... Datensicherung ist nicht aktiv

Menüpunkte

Datei	Informationen zum Menüpunkt "Datei"
Bearbeiten	Informationen zum Menüpunkt "Bearbeiten"
Ändern	Detailmaske „Parameter für tägliche Datensicherung“
Startzeiten verwalten	?
Anzeige	Informationen zum Menüpunkt "Anzeige"
Extras	Informationen zum Menüpunkt "Extras"
Hilfe	Informationen zum Menüpunkt "Hilfe"

Buttons

Informationen zu den "Buttons"

From:

<http://172.30.2.91/> - **cimERP Online Hilfe**

Permanent link:

http://172.30.2.91/doku.php?id=cimerp:0020_administration:0160_datenbank:0010_parameter_fuer_taegliche_datensicherung_w4gl:start

Last update: **25.06.2021 18:17:48**

