

Drucker - Details

In dieser Maske können Drucker für die Nutzung in cimERP angelegt bzw. bearbeitet werden:

cd0051 Drucker - cimERP - 31.01.2018

Datei Bearbeiten Extras Hilfe

Modus: Ändern

Drucker: HPLJ5

Treibername für Hardcopy-Funktion: HP Deskjet 5150 series

Art: SYSTEM PC

Umlaut-Filterpgm.:

Escape-Filterpgm.:

Escape-Sequenzen

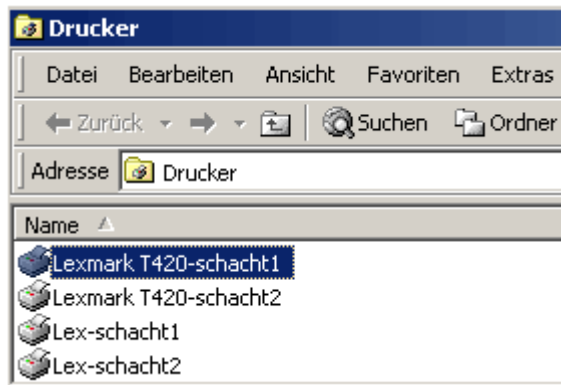
- verdichteter Druck EIN: []
- AUS: []
- ESC-Seq. für Seitenlänge: []
- Seitenlänge-Standard: 0

Zeile 2/5

Die hier definierten Drucker müssen exakt einer Druckerwarteschlange im Betriebssystem (cimERP-Applikationsserver) entsprechen. Die Drucker müssen hierzu zunächst auf dem Applikationsserver definiert werden.

Schachtdrucker

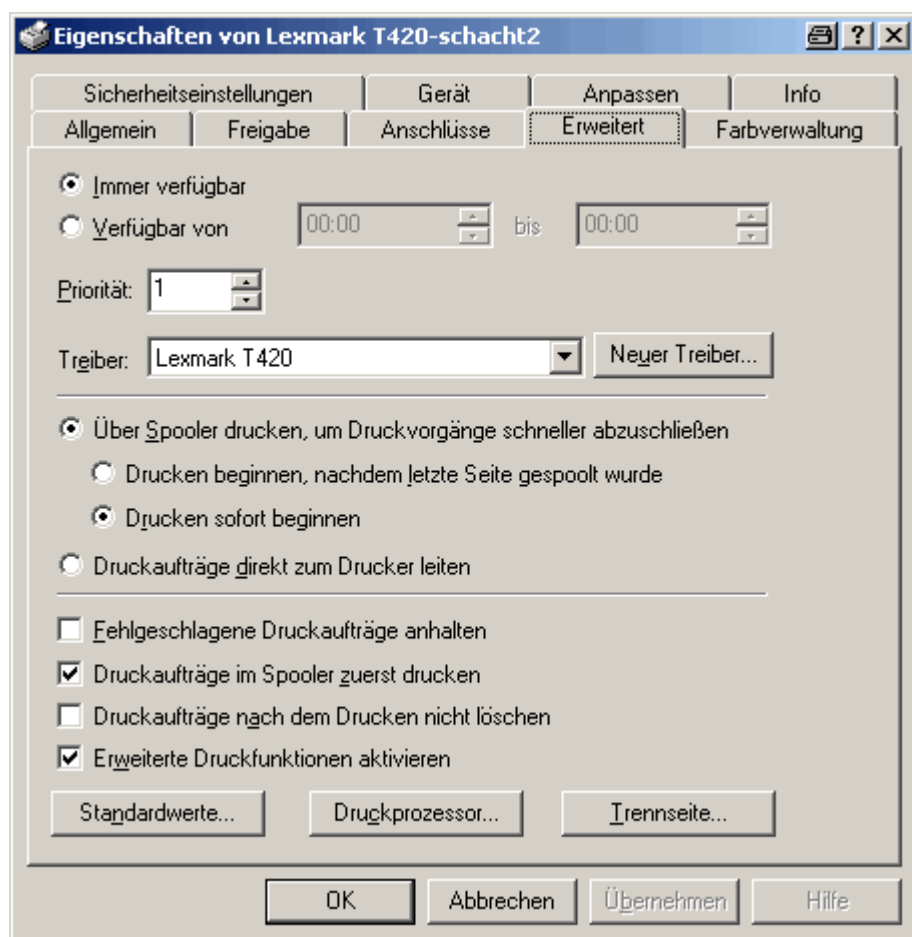
Häufig werden Drucker verwendet, die verschiedene Einzugsschächte besitzen. In cimERP können diese Schächte nicht direkt angesprochen werden. Dazu muss für jeden Einzugsschacht eine eigene Druckerwarteschlange im Betriebssystem definiert werden.



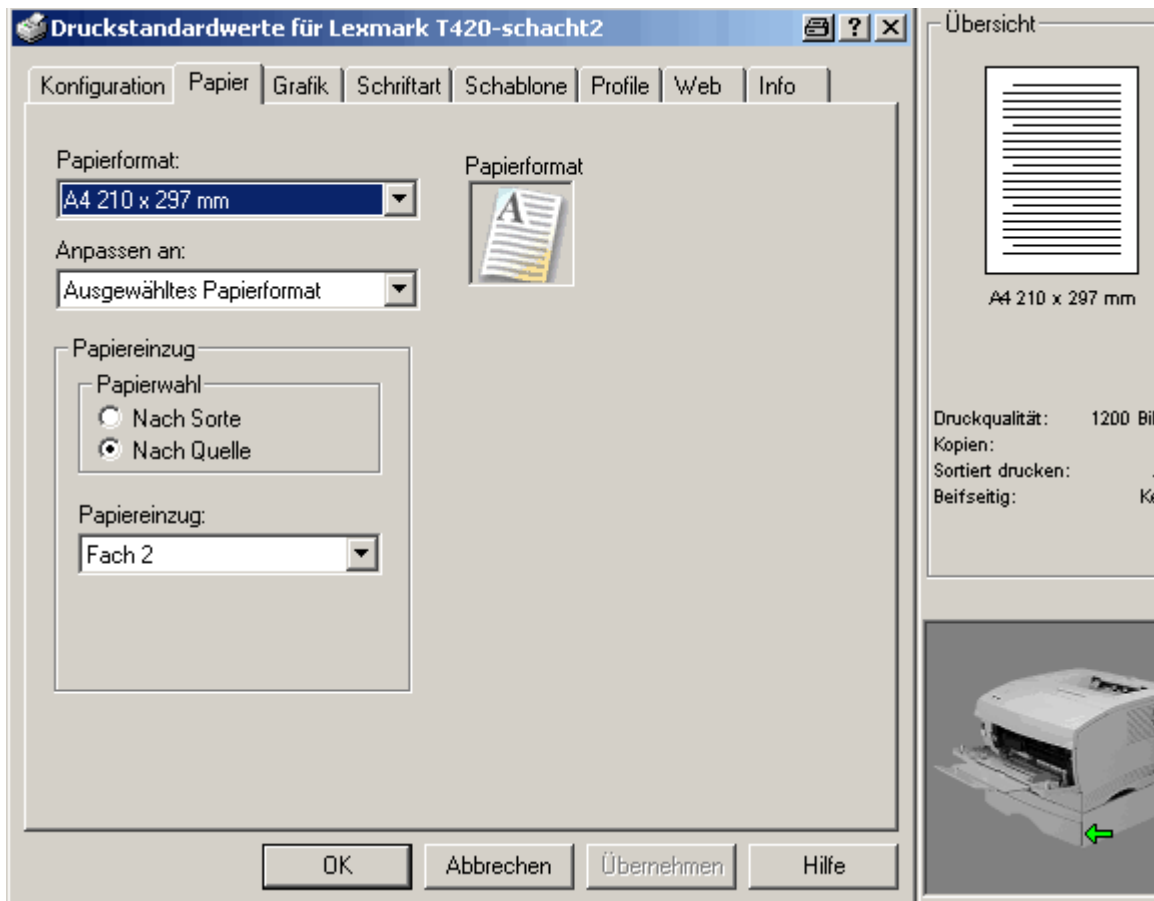
Damit der korrekte Schacht verwendet werden kann, muss in den jeweiligen Warteschlangen die Standardwerte gesetzt werden.

Diese sind wie folgt zu finden:

Mit der Rechten Maustaste, Menüpunkte „Eigenschaften“ werden die Standard Druckereigenschaften aufgerufen.



Auf dem Reiter „Erweitert“ ist der Schaltknopf „Standardwerte“ enthalten. Je nach Treiber kann der nachfolgende Dialog unterschiedlich sein. In der Einstellung Papier kann nun die Standard-Schachtauswahl getroffen werden. Wird hier nicht gezielt der zu verwendende Schacht eingestellt, dann werden die Druckjobs mit „Automatischer Auswahl“ angezeigt. Das führt dazu, dass i.d.R. immer vom Standardschacht gedruckt wird.



Felder

Drucker	50-stellig, alphanumerisch. Name des Druckers, so wie im Betriebssystem hinterlegt (Freigabebezeichnung, ggf. mit vorangestelltem Servernamen). Dieses Feld ist nur im Neuanlagemodus änderbar.
Treibername für Hardcopy-Funktion	Bezeichnung Druckertreiber, so wie im Betriebssystem hinterlegt.
Art	Festlegung der Art des Druckers. Mögliche Werte sind: <u>System</u> PC Dieses Feld ist nur für eine reine Unix-Umgebung relevant.
Umlaut-Filterpgm.	Angabe des Namens eines Umlautfilters zur Filterung des Druckstroms. Dieses Feld ist nur für eine reine Unix-Umgebung relevant.
Escape-Filterpgm.	Angabe des Namens eines Escapefilters zur Filterung des Druckstroms. Dieses Feld ist nur für eine reine Unix-Umgebung relevant.
Escape-Sequenzen: (nur verwaltbar bei PC-Druckern)	
- verdichteter Druck EIN-AUS	30-stellig, alphanumerisch. Escape-Sequenz für verdichteten Druck EIN-AUS.
- ESC-Seq. für Seitenlänge	30-stellig, alphanumerisch. Escape-Sequenz für Seitenlänge.

- Seitenlänge-Standard	Seitenlänge über Schiebe-Regler eingebbar.
-------------------------------	--

Menüpunkte

Datei	Informationen zum Menüpunkt "Datei"
Bearbeiten	Informationen zum Menüpunkt "Bearbeiten"
Extras	Informationen zum Menüpunkt "Extras"
Hilfe	Informationen zum Menüpunkt "Hilfe"

Buttons

[Informationen zu den "Buttons"](#)

[SERV, cd0051, cdf 0051 02](#)

From:
<http://172.30.2.91/> - **cimERP Online Hilfe**

Permanent link:
http://172.30.2.91/doku.php?id=cimerp:0020_administration:0170_drucksteuerung:0010_drucker:0010_drucker_detail

Last update: **25.06.2021 18:17:48**

