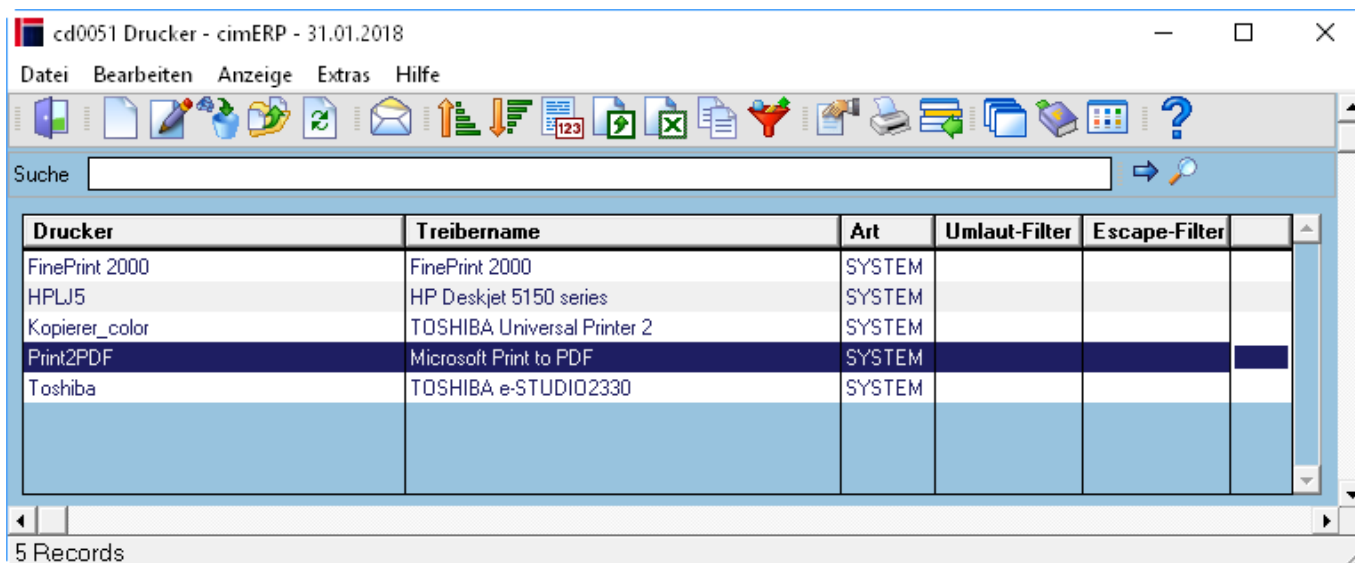


Drucker (cd0051)

Über das folgende Programm werden alle Drucker definiert, die in cimERP verwendet werden:



Tabelle

Drucker	Name des Druckers
Treibername	Name des Druckertreibers
Art	Festlegung der Druckerart
Umlaut-Filter	evtl. hinterlegter Umlautfilter. Dieses Feld ist nur für eine reine Unix-Umgebung relevant.
Escape-Filter	evtl. hinterlegter Escape-Filter. Dieses Feld ist nur für eine reine Unix-Umgebung relevant.

Menüpunkte

Datei	Informationen zum Menüpunkt "Datei"
Bearbeiten	Informationen zum Menüpunkt "Bearbeiten"
Neuanlage	Öffnet die Detailmaske im „Neuanlage-Modus“.
Ändern	Öffnet die Detailmaske im „Änderungs-Modus“.
Kopieren	Kopiert Drucker und öffnet die Detailmaske im „Änderungs-Modus“.
Löschen	Löscht einen (oder mehrere) Datensätze
Anzeige	Informationen zum Menüpunkt "Anzeige"
Extras	Informationen zum Menüpunkt "Extras"
Hilfe	Informationen zum Menüpunkt "Hilfe"

Buttons

[Informationen zu den "Buttons"](#)

[SERV, cd0051, cdf 0051 01](#)

From:

<http://172.30.2.91/> - **cimERP Online Hilfe**

Permanent link:

http://172.30.2.91/doku.php?id=cimerp:0020_administration:0170_drucksteuerung:0010_drucker:start

Last update: **25.06.2021 18:17:48**

