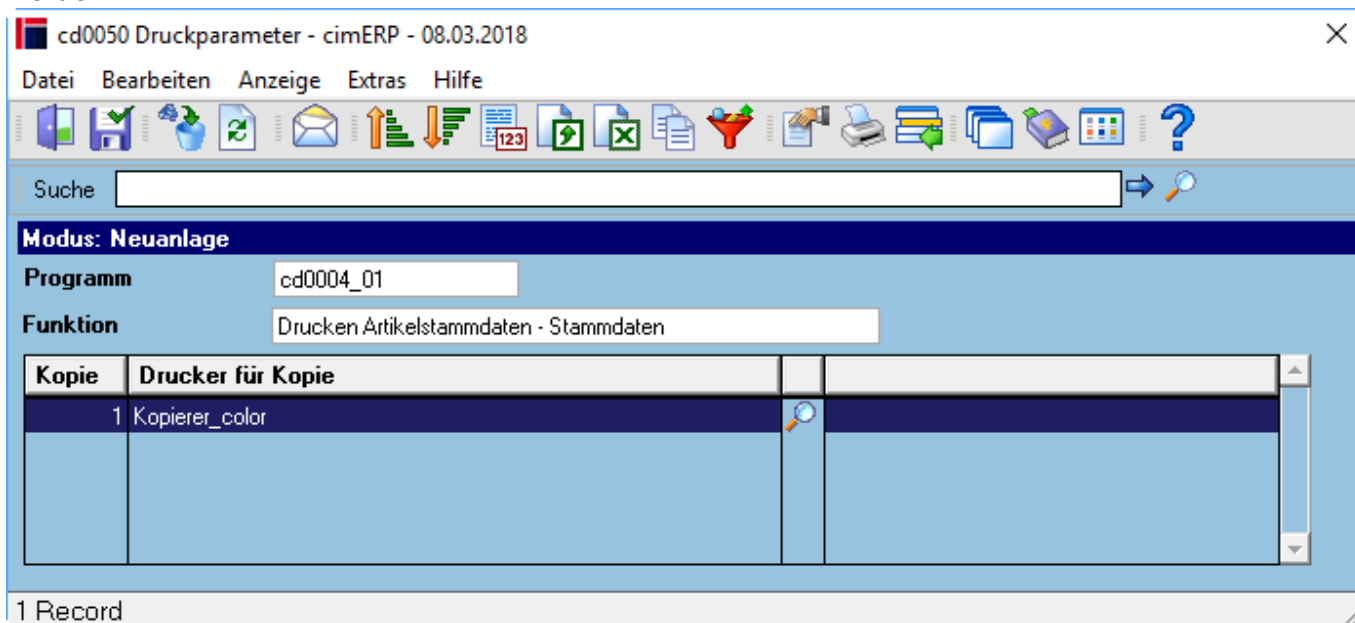


# Druckparameter - Zuordnung Kopien

In der folgenden Maske kann für jede Kopie eines Druckformulars ein anderer Drucker definiert werden:



## Felder

<b>Programm</b>	cimERP Programmnummer.
<b>Funktion</b>	Zur Programmnummer gehörende Programmbezeichnung.

## Tabelle

<b>Kopie</b>	Laufende Nummer der entsprechenden Kopie
<b>Drucker für Kopie</b>	zugeordneter Drucker für die aktuell ausgewählte Kopie

## Menüpunkte

<b>Datei</b>	<a href="#">Informationen zum Menüpunkt "Datei"</a>
<b>Bearbeiten</b>	<a href="#">Informationen zum Menüpunkt "Bearbeiten"</a>
<b>Anzeige</b>	<a href="#">Informationen zum Menüpunkt "Anzeige"</a>
<b>Extras</b>	<a href="#">Informationen zum Menüpunkt "Extras"</a>
<b>Hilfe</b>	<a href="#">Informationen zum Menüpunkt "Hilfe"</a>

## Buttons

[Informationen zu den "Buttons"](#)

[SERV, cd0050, cdf 0050 03 nt](#)

From:

<http://172.30.2.91/> - **cimERP Online Hilfe**

Permanent link:

[http://172.30.2.91/doku.php?id=cimerp:0020\\_administration:0170\\_drucksteuerung:0020\\_druckparameter:0020\\_druckparameterkopien](http://172.30.2.91/doku.php?id=cimerp:0020_administration:0170_drucksteuerung:0020_druckparameter:0020_druckparameterkopien)

Last update: **25.06.2021 18:17:48**

