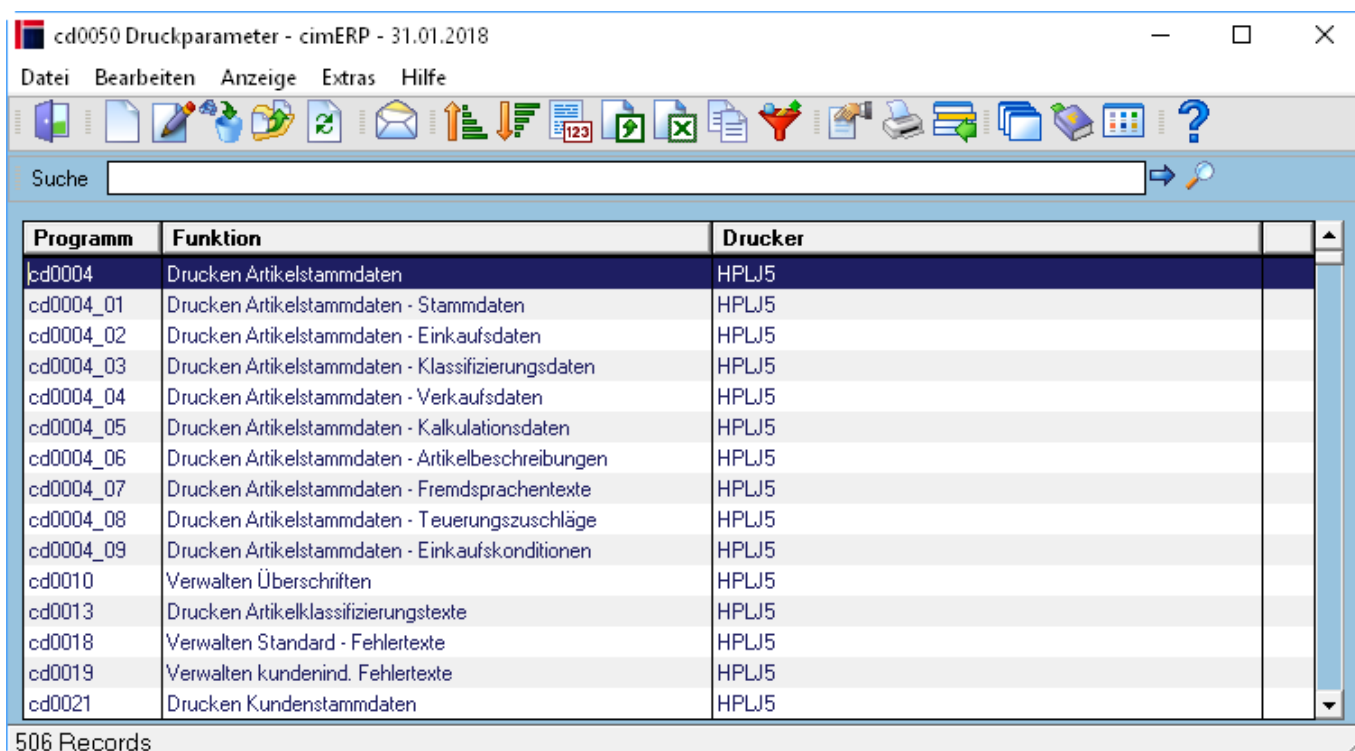


Druckparameter (cd0050)

Im folgenden Programm können für jedes einzelne cimERP Druckprogramm die entsprechenden Parameter definiert werden. Es besteht die Möglichkeit, jedem Formular (Druckprogramm) sowohl für das Original als auch für weitere Kopien einen eigenen Drucker zuzuweisen. Damit kann z. B. die Auftragsbestätigung auf einem anderen Drucker oder Schacht ausgegeben werden als z.B. die Fertigungspapiere (z.B. BDE-Scheine auf Endlosdrucker und Fertigungsauftrag auf Laserdrucker). cimERP übergibt lediglich Druckaufträge an das Spoolprogramm von Windows, das den Druckertreiber des Herstellers zur Interpretation der Steuerzeichen benutzt. Sollen einzelne Druckerschächte angesteuert werden, so müssen diese als logische Drucker im Betriebssystem und danach mit dem hier beschriebenen Programm im cimERP eingerichtet werden.

Zunächst erscheint eine Übersichtsmaske mit allen in cimERP definierten Druckprogrammen.



Tabelle

Programm	cimERP Programmnummer
Funktion	Zur Programmnummer gehörende Programmbezeichnung
Drucker	Anzeige des Standarddruckers auf dem die Ausgabe des Druckprogramms erfolgt

Menüpunkte

Datei	Informationen zum Menüpunkt "Datei"
Bearbeiten	Informationen zum Menüpunkt "Bearbeiten"
Benutzerspezifische Druckparameter	Über diesen Menüpunkt können Benutzerspezifische Drucker hinterlegt werden. s. Druckparameter - Benutzerspezifische Druckparameter

Drucker tauschen	In der Tabelle können mehrere Sätze markiert werden. Über diesen Menüpunkt ist es dann möglich, für die ausgewählten Sätze den zugeordneten Drucker zu wechseln. Die Auswahl des Druckers erfolgt über den Standard-Drucker-MC.
Anzeige	Informationen zum Menüpunkt "Anzeige"
Extras	Informationen zum Menüpunkt "Extras"
Hilfe	Informationen zum Menüpunkt "Hilfe"
Anzeige	Informationen zum Menüpunkt "Anzeige"
Extras	Informationen zum Menüpunkt "Extras"
Hilfe	Informationen zum Menüpunkt "Hilfe"

Buttons

[Informationen zu den "Buttons"](#)

[SERV, cd0050, cdf 0050 01 nt](#)

From:
<http://172.30.2.91/> - **cimERP Online Hilfe**

Permanent link:
http://172.30.2.91/doku.php?id=cimerp:0020_administration:0170_drucksteuerung:0020_druckparameter:start

Last update: **25.06.2021 18:17:48**

