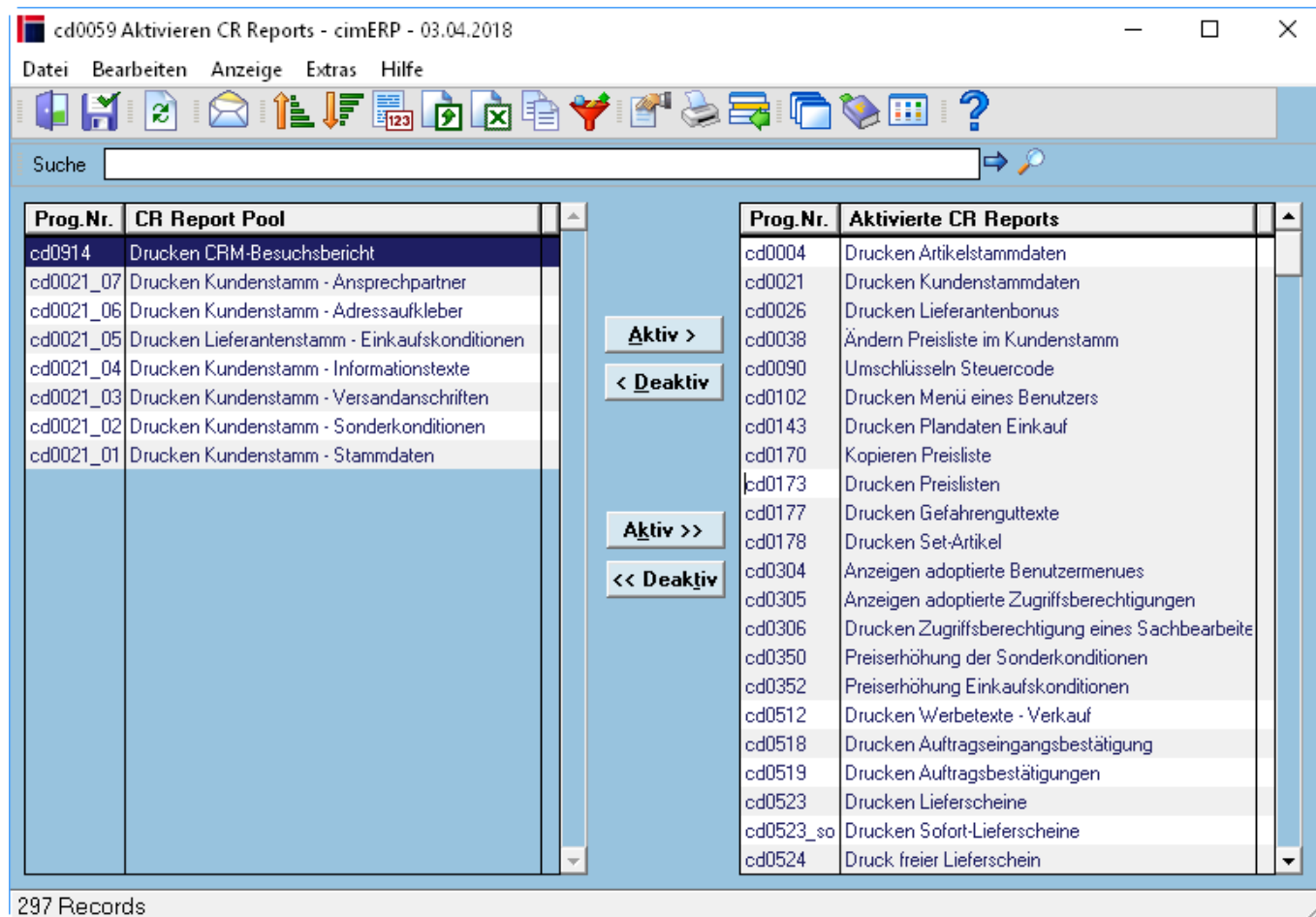


# Aktivieren CR Reports (cd0059)

Über die folgende Maske kann für ein oder mehrere cimERP Formulare der CR Modus aktiviert bzw. deaktiviert werden. Beide Tabellen sind multiselektionsfähig. Damit ist es möglich, mehrere Reports gleichzeitig auszuwählen und danach zu aktivieren bzw. zu deaktivieren. Dies gilt auch für die Funktionalität des Buttons „Konfiguration CR Report“. Es wird für alle selektierten CR Reports (Inhalt der rechten Tabelle) die Druckkonfiguration aufgerufen.



## Tabelle

<b>Prog.Nr.</b>	Anzeige der entsprechenden Programmnummer
<b>CR Report Pool</b>	In dieser Tabelle werden alle cimERP Formulare aufgeführt, für die CR als Reportmodus verfügbar ist. In dieser Spalte wird die zugeordnete Bezeichnung des Formulars angezeigt.
<b>Aktivierte CR Reports</b>	In dieser Tabelle werden alle cimERP Formulare aufgeführt, für die CR als Reportmodus aktiviert wurde. In dieser Spalte wird die zugeordnete Bezeichnung des Formulars angezeigt.

## Menüpunkte

<b>Datei</b>	<a href="#">Informationen zum Menüpunkt "Datei"</a>
<b>Bearbeiten</b>	<a href="#">Informationen zum Menüpunkt "Bearbeiten"</a>

<b>Aktivieren</b>	Der ausgewählte Eintrag in Tabelle 1 wird aktiviert und damit nach Tabelle 2 verschoben. Es ist möglich (über die Multiselektfähigkeit der Tabelle) mehrere Einträge gleichzeitig zu bearbeiten.
<b>Deaktivieren</b>	Der ausgewählte Eintrag in Tabelle 2 wird aktiviert und damit nach Tabelle 1 verschoben. Es ist möglich (über die Multiselektfähigkeit der Tabelle) mehrere Einträge gleichzeitig zu bearbeiten.
<b>Alle Aktivieren</b>	Alle Formulare im CR Pool werden aktiviert und damit nach Tabelle 2 verschoben.
<b>Alle Deaktivieren</b>	Alle aktivierten CR Formulare werden deaktiviert und damit nach Tabelle 1 verschoben.
<b>Anzeige</b>	<a href="#">Informationen zum Menüpunkt "Anzeige"</a>
<b>Extras</b>	<a href="#">Informationen zum Menüpunkt "Extras"</a>
<b>Hilfe</b>	<a href="#">Informationen zum Menüpunkt "Hilfe"</a>

## Buttons

### Informationen zu den "Buttons"

<b>Aktiv &gt;</b>	Der ausgewählte Eintrag in Tabelle 1 wird aktiviert und damit nach Tabelle 2 verschoben. Es ist möglich (über die Multiselektfähigkeit der Tabelle) mehrere Einträge gleichzeitig zu bearbeiten.
<b>&lt; Deaktiv</b>	Der ausgewählte Eintrag in Tabelle 2 wird aktiviert und damit nach Tabelle 1 verschoben. Es ist möglich (über die Multiselektfähigkeit der Tabelle) mehrere Einträge gleichzeitig zu bearbeiten.
<b>Aktiv »</b>	Alle Formulare im CR Pool werden aktiviert und damit nach Tabelle 2 verschoben.
<b>« Deaktiv</b>	Alle aktivierten CR Formulare werden deaktiviert und damit nach Tabelle 1 verschoben.

[SERV](#), [cd0059](#), [cdf](#) [CRSetup Reports](#)

From: <http://172.30.2.91/> - **cimERP Online Hilfe**

Permanent link: [http://172.30.2.91/doku.php?id=cimerp:0020\\_administration:0170\\_drucksteuerung:0030\\_aktivieren\\_cr\\_reports:start](http://172.30.2.91/doku.php?id=cimerp:0020_administration:0170_drucksteuerung:0030_aktivieren_cr_reports:start)

Last update: **25.06.2021 18:17:48**

