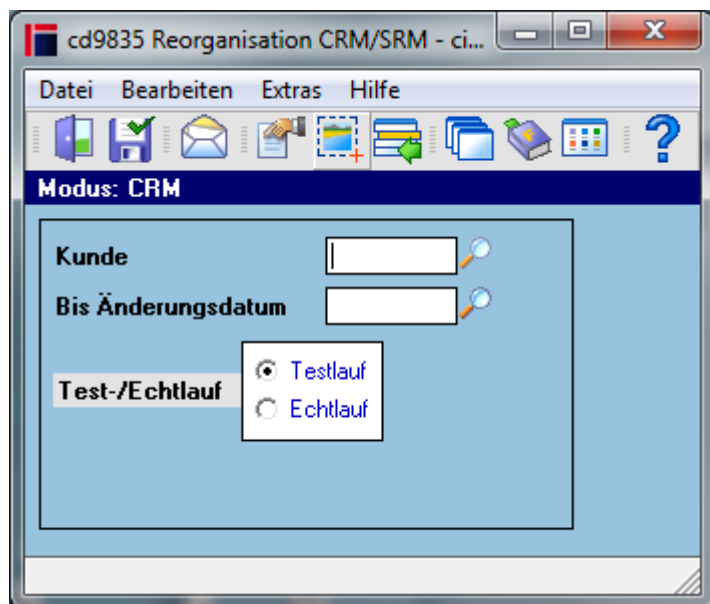


# Reorganisation CRM/SRM (cd9835)

Mit diesem Programm können CRM/SRM Daten, über die Eingabe der Kundennummer oder des „Bis Änderungsdatum[s]“, reorganisiert werden.



## Felder

<b>Kunde</b>	Alle (CRM/SRM) Daten dieses Kunden werden gelöscht
<b>Bis Änderungsdatum</b>	Alle (CRM/SRM) Daten bis zu diesem Datum werden gelöscht
<b>Test-/Echtlauf</b>	Im Testlauf erfolgt nur der Ausdruck des Reorganisationsprotokolls. Eine Reorganisation der Daten erfolgt nur, wenn die Auswahl „Echtlauf“ gewählt wurde. Bei Durchführung des Echtlaufs wird ebenfalls ein Reorganisationsprotokoll gedruckt.

## Menüpunkte

<b>Datei</b>	<a href="#">Informationen zum Menüpunkt "Datei"</a>
<b>Bearbeiten</b>	<a href="#">Informationen zum Menüpunkt "Bearbeiten"</a>
<b>Extras</b>	<a href="#">Informationen zum Menüpunkt "Extras"</a>
<b>Hilfe</b>	<a href="#">Informationen zum Menüpunkt "Hilfe"</a>

## Buttons

[Informationen zu den "Buttons"](#)

REO, cd9835, cdf 9835 01

From:

<http://172.30.2.91/> - **cimERP Online Hilfe**

Permanent link:

[http://172.30.2.91/doku.php?id=cimerp:0020\\_administration:0200\\_reorganisation:0065\\_reorganisation\\_crm-srm](http://172.30.2.91/doku.php?id=cimerp:0020_administration:0200_reorganisation:0065_reorganisation_crm-srm)

Last update: **25.06.2021 18:17:48**

