

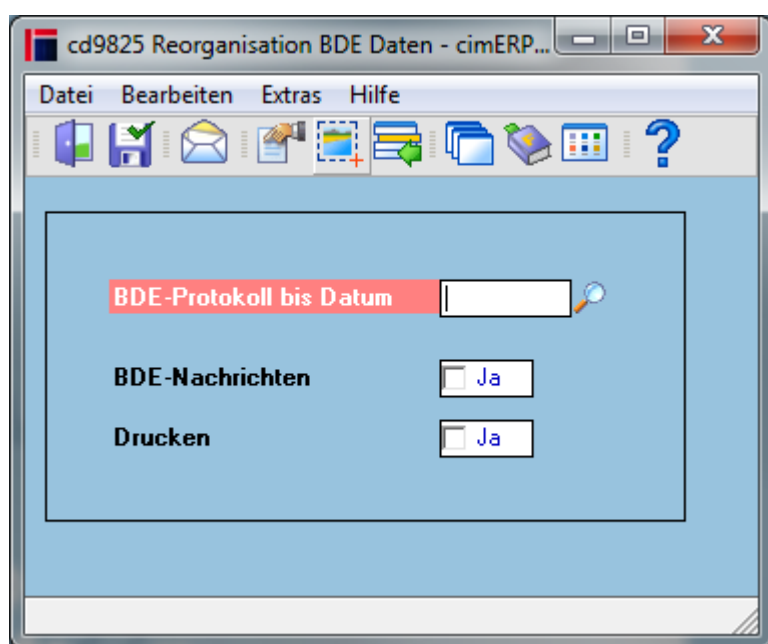
Reorganisation BDE-Daten (cd9825)

Mit diesem Programm werden die BDE-Daten reorganisiert. Die ausgewählten Datensätze werden aus der Datenbank entfernt bzw. können (über ein Individual-Programm) für eine Archivierung verwendet werden.

Eine Reorganisation ist, je nach Datenbestand, in bestimmten Abständen empfehlenswert, um die Menge der in der Datenbank verwalteten Sätze überschaubar zu halten und die Performance zu verbessern.

Über die Vorgaben in der Einstiegsmaske können Sie den Umfang der Reorganisation festlegen.

Dieser Ablauf ist nur für den Benutzer „ingres“ ausführbar.



Felder

BDE-Protokoll Bis Datum	Alle BDE-Protokolldaten werden bis zu dem vorgegebenen Datum gelöscht.
BDE-Nachrichten	Wenn dieses Kennzeichen aktiv ist, werden die gelesenen BDE-Nachrichten gelöscht.
Drucken	Wenn dieses Kennzeichen aktiv ist, wird ein Protokoll über die gelöschten Daten erstellt.

Druckausgabe Reorganisationsprotokoll

CD9825 - REO. BDE-Protokolldaten Betrieb: 22 cimERP												
Sachbearbeiter: 1 Thomas Musterhausen Datum: 19.12.2017 Seite: 1												
** ZEITBUCHUNGEN												
Kunde	Auftrag	Pos.Nr.	Arbeits- Auflösung	Rüsten od. Arbeitsgang	BDE-Schein- Arbeitsgang	Personal- nummer	Start Datum	Start Zeit	Ende Datum	Ende Zeit	Aktuelle Unterbrechung zeit	Gesamt- Artikelnum
101018	170942/000		12000		6770	1	01.01.1888		01.01.1888		0	14,00 uw001
101018	136/000		12000		6770	1	01.01.1888		01.01.1888		0	14,00 uw001
101018	136/000		12000		6770	1	01.01.1888		01.01.1888		0	14,00 uw001
101018	136/000		12000		6770	1	01.01.1888		01.01.1888		0	14,00 uw001
101018	136/000		12000		6770	1	01.01.1888		01.01.1888		0	14,00 uw001
101018	136/000		12000		6770	1	01.01.1888		01.01.1888		0	14,00 uw001
101018	136/000		12000		6770	1	01.01.1888		01.01.1888		0	14,00 uw001
101018	136/000		12000		6770	1	01.01.1888		01.01.1888		0	14,00 uw001
101018	136/000		12000		6770	1	01.01.1888		01.01.1888		0	14,00 uw001
101018	136/000		12000		6770	1	01.01.1888		01.01.1888		0	14,00 uw001
101018	3013/000		12000		6770	1	01.01.1888		01.01.1888		0	14,00 uw001
101018	3011/000		12000		6770	1	01.01.1888		01.01.1888		0	14,00 uw001
101018	3011/000		12000		6770	1	01.01.1888		01.01.1888		0	14,00 uw001
101018	3011/000		12000		6770	1	01.01.1888		01.01.1888		0	14,00 uw001
101018	3011/000		12660		6770	1	01.01.1888		01.01.1888		0	14,00 uw001
101018	4018/000		12643		6770	1	01.01.1888		01.01.1888		0	14,00 uw001
101018	4024/000		12644		6770	1	01.01.1888		01.01.1888		0	14,00 uw001
101018	4024/000		12646		6770	1	01.01.1888		01.01.1888		0	14,00 uw001
101018	4024/000		12647		6770	1	01.01.1888		01.01.1888		0	14,00 uw001
101018	4024/000		12656		6770	1	01.01.1888		01.01.1888		0	14,00 uw001
101018	4024/000		12657		6770	1	01.01.1888		01.01.1888		0	14,00 uw001
101018	4024/000		12678		6770	1	01.01.1888		01.01.1888		0	14,00 uw001
101018	4024/000		12679		6770	1	01.01.1888		01.01.1888		0	14,00 uw001
101018	4024/000		12680		6770	1	01.01.1888		01.01.1888		0	14,00 uw001
101018	89665/000		12681		6770	1	01.01.1888		01.01.1888		0	14,00 uw001
101018	89665/000		12683		6770	1	01.01.1888		01.01.1888		0	14,00 uw001
101018	89665/000		12685		6770	1	01.01.1888		01.01.1888		0	14,00 uw001
101018	89665/000		12689		6770	1	01.01.1888		01.01.1888		0	14,00 uw001
101018	89665/000		12692		6770	1	01.01.1888		01.01.1888		0	14,00 uw001
101018	89665/000		12695		6770	1	01.01.1888		01.01.1888		0	14,00 uw001
101018	89665/000		12696		6770	1	01.01.1888		01.01.1888		0	14,00 uw001
101018	89665/000		12699		6770	1	01.01.1888		01.01.1888		0	14,00 uw001

Menüpunkte

Datei	Informationen zum Menüpunkt "Datei"
Bearbeiten	Informationen zum Menüpunkt "Bearbeiten"
Extras	Informationen zum Menüpunkt "Extras"
Hilfe	Informationen zum Menüpunkt "Hilfe"

Buttons

Informationen zu den "Buttons"

REO, cd9825, cdfr 9825 01

From: <http://172.30.2.91/> - cimERP Online Hilfe

Permanent link: http://172.30.2.91/doku.php?id=cimerp:0020_administration:0200_reorganisation:0290_reorganisationbdaten

Last update: 25.06.2021 18:17:48

