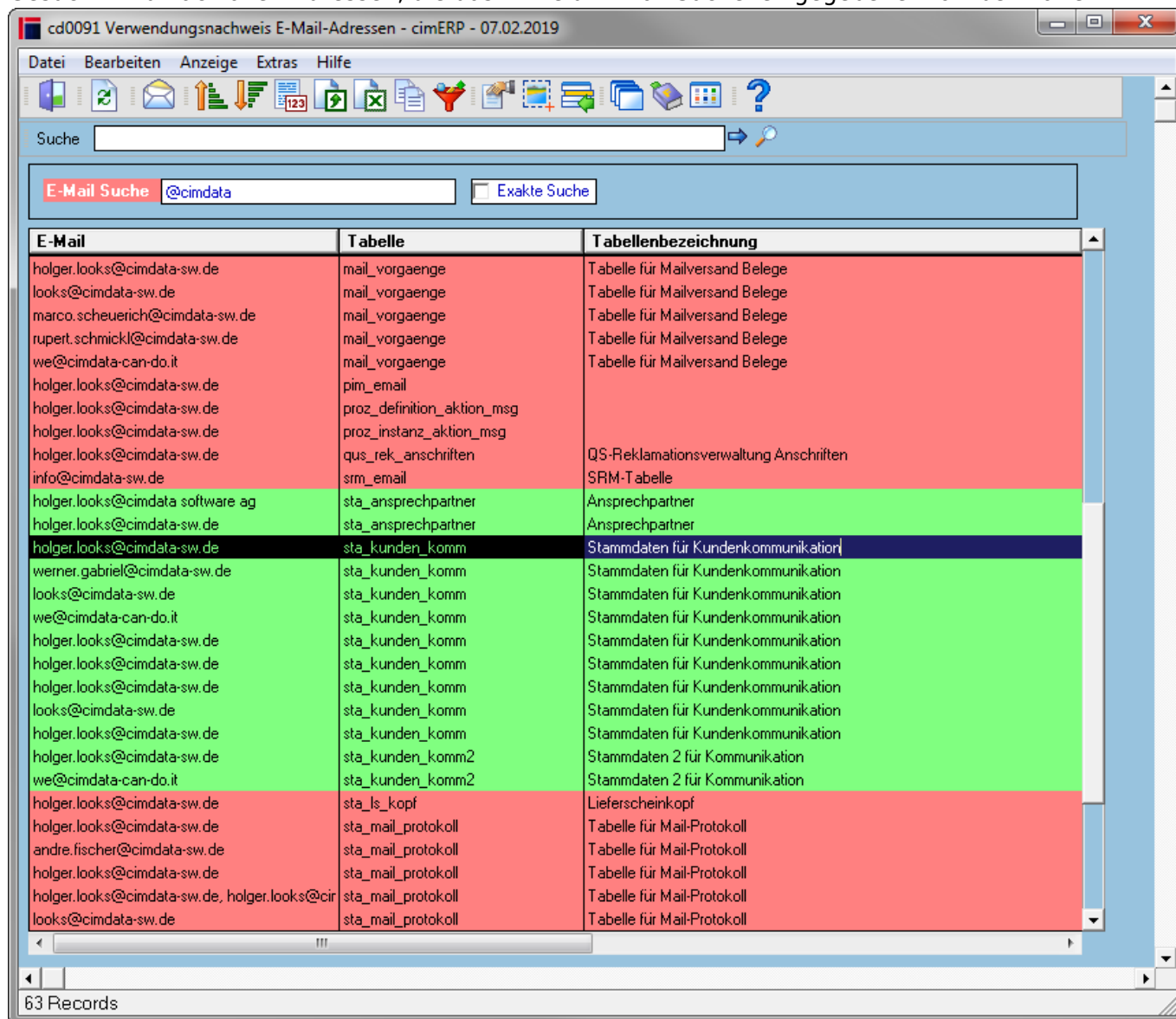


Verwendungsnachweis E-Mail-Adressen - Start

Mit diesem Programm werden sämtliche Stellen im ERP angezeigt, an denen eine bestimmte E-Mail-Adresse benutzt wird. Außerdem ist es möglich, mit vorhandenen Berechtigungen eine E-Mail-Adresse an allen Stellen mit einer anderen zu ersetzen oder komplett zu entfernen.

Gesucht wird nach allen Adressen, die das im Feld 'E-Mail Suche' eingegebene Wort beinhalten.



Die Zeilen sind je nachdem, ob man diese E-Mail-Adresse ändern oder entfernen kann unterschiedlich eingefärbt. Grün eingefärbte Zeilen sind änderbar.

Momentan lassen sich nur E-Mail-Adressen ändern, die in den folgenden Stammdaten-Tabellen gespeichert sind:

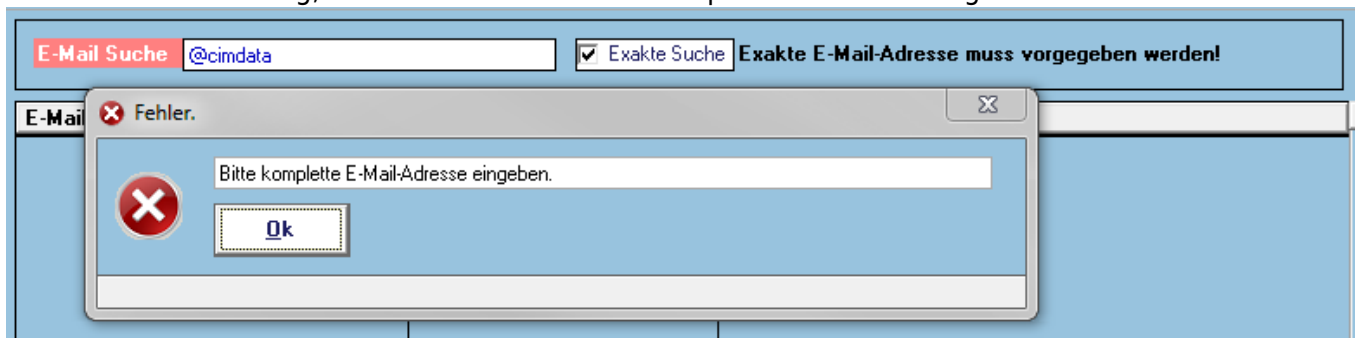
- **sta_kunden_komm**
- **sta_kunden_komm2**
- **sta_ansprechpartner**
- **wofl_aktion_msg**
- **tab_cr_user_printer**

- sta_avisdaten

Wenn man auf eine grüne (änderbare) Zeile doppelklickt, wird man auf das Frame verbunden, in welchem die E-Mail-Adresse gespeichert ist.

Exakte Suche

Wird die exakte Suche aktiviert, wird nach genau dieser E-Mail-Adresse gesucht, die im Feld steht. Daher ist es notwendig, dass die E-Mail-Adresse komplett und fehlerfrei geschrieben wird.



E-Mail Suche: holger.looks@cimdata-sw.de Exakte Suche Exakte E-Mail-Adresse muss vorgegeben werden!

E-Mail	Tabelle	Tabellenbezeichnung
holger.looks@cimdata-sw.de	auf_cr_kopfdaten	Sicherungstabelle für CR-Ausdrucke
holger.looks@cimdata-sw.de	crm_aktion_kunden	CRM-Tabelle
holger.looks@cimdata-sw.de	crm_email	CRM-Tabelle
holger.looks@cimdata-sw.de	crm_email	CRM-Tabelle
holger.looks@cimdata-sw.de, walter.koepplinger	crm_email	CRM-Tabelle
holger.looks@cimdata-sw.de	eink_anfr_anschrift	Anfrage Anschrift
holger.looks@cimdata-sw.de	eink_bestellanschrift	Bestellung Bestellanschriften
holger.looks@cimdata-sw.de	eink_cr_kopfdaten	Sicherungstabelle für CR-Ausdrucke Einkauf
holger.looks@cimdata-sw.de	mail_vorgaenge	Tabelle für Mailversand Belege
holger.looks@cimdata-sw.de	pim_email	
holger.looks@cimdata-sw.de	proz_definition_aktion_msg	
holger.looks@cimdata-sw.de	proz_instanz_aktion_msg	
holger.looks@cimdata-sw.de	qus_rek_anschriften	QS-Reklamationsverwaltung Anschriften
holger.looks@cimdata-sw.de	sta_ansprechpartner	Ansprechpartner
holger.looks@cimdata-sw.de	sta_kunden_komm	Stammdaten für Kundenkommunikation
holger.looks@cimdata-sw.de	sta_kunden_komm	Stammdaten für Kundenkommunikation

Felder

E-Mail Suche	Hier gibt man den Suchbegriff ein, nach dem gesucht werden soll. Wird Exakte Suche aktiviert, muss man hier die komplette E-Mail-Adresse eingeben.
---------------------	--

Tabelle

E-Mail	Die E-Mail-Adresse, die gefunden wurde
Tabelle	Name der jeweiligen Datenbank-Tabelle, in der diese E-Mail-Adresse gespeichert ist
Tabellenbezeichnung	Bezeichnung der Datenbank-Tabelle
Spalte	Name der Spalte in der Datenbank-Tabelle, in der die E-Mail-Adresse gespeichert ist

Spaltenbezeichnung	Bezeichnung der Datenbank-Tabellenspalte
Modul	In welchem Modul die gesuchte E-Mail-Adresse gespeichert ist
Änderbar	Sagt aus, ob es möglich ist diese E-Mail-Adresse zu ändern (grüne Zeilen = änderbar, rote Zeilen = nicht änderbar)

Menüpunkte

Datei	Informationen zum Menüpunkt "Datei"
Bearbeiten	Informationen zum Menüpunkt "Bearbeiten"
E-Mail-Tausch	Mit den nötigen Berechtigungen gelangt man hiermit in das Frame zum Tauschen der E-Mail-Adressen
Anzeige	Informationen zum Menüpunkt "Anzeige"
Extras	Informationen zum Menüpunkt "Extras"
Hilfe	Informationen zum Menüpunkt "Hilfe"

Buttons

[Informationen zu den "Buttons"](#)

[SERV, cd0091, cdf 0091 01](#)

From: <http://172.30.2.91/> - **cimERP Online Hilfe**

Permanent link: http://172.30.2.91/doku.php?id=cimerp:0020_administration:0320_verwendungsnachweis_email:0010_verwendungsnachweis_email_start

Last update: **25.06.2021 18:17:48**

