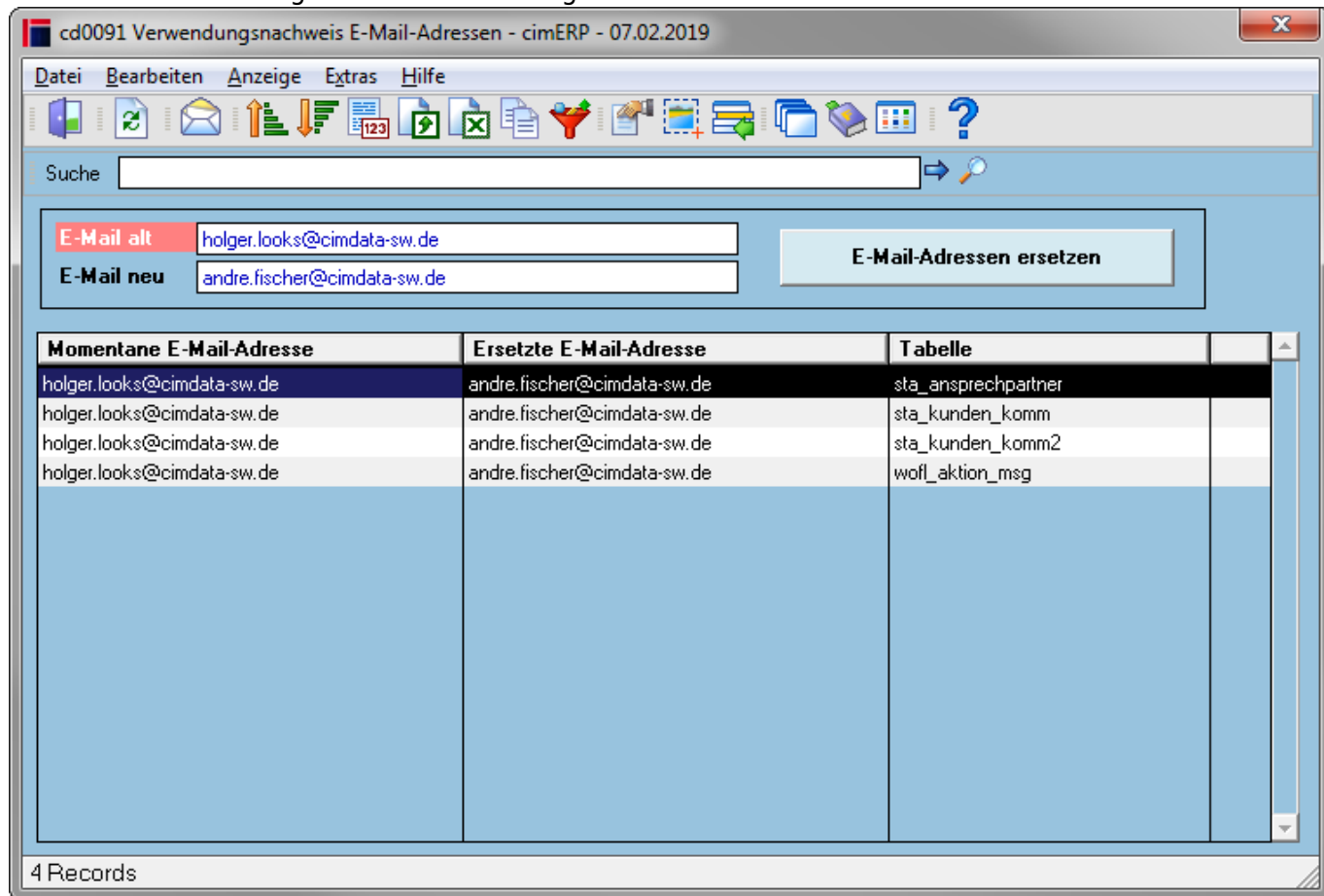
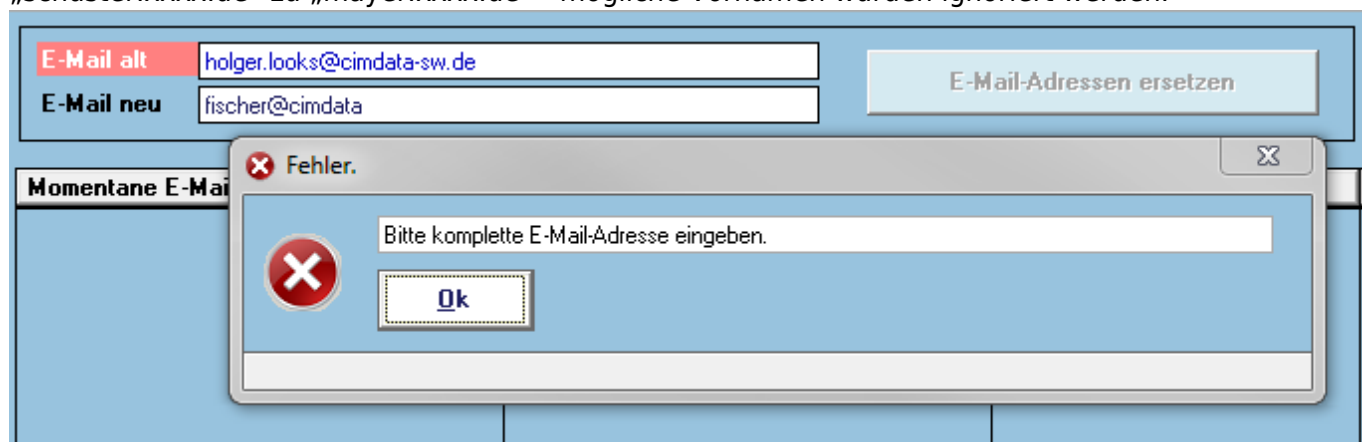


Verwendungsnachweis E-Mail-Adressen - Tausch

In diesem Frame kann man eine E-Mail-Adresse in den Stammdaten-Tabellen ersetzen oder entfernen. Diese wird an den aufgeführten Stellen im gesamten cimERP ersetzt.



Wie auch im [Anzeigeframe](#) in der Exakten Suche, müssen hierzu die **kompletten E-Mail-Adressen** fehlerfrei angegeben werden. Ein teilweises Ersetzen könnte zu Verfälschungen führen. (Ersetze: „schuster.xxxx.de“ zu „mayer.xxxx.de“ - mögliche Vornamen würden ignoriert werden.)



Erst dann werden in der Tabelle Ergebnisse angezeigt und erst dann lässt sich der Button für das „Ersetzen“ klicken. Es werden nur einzigartige Einträge angezeigt, um zu verdeutlichen, wo und wie genau die E-Mail-Adresse danach aussehen wird.

E-Mail alt

E-Mail neu

E-Mail-Adressen ersetzen

Momentane E-Mail-Adresse	Ersetzte E-Mail-Adresse	Tabelle
holger.looks@cimdata-sw.de	fischer@cimdata-sw.de	sta_ansprechpartner
holger.looks@cimdata-sw.de	fischer@cimdata-sw.de	sta_kunden_komm
holger.looks@cimdata-sw.de	fischer@cimdata-sw.de	sta_kunden_komm2
holger.looks@cimdata-sw.de	fischer@cimdata-sw.de	wofl_aktion_msg

Wird eine der beiden Adressen geändert, graut sich der Button aus, um ein versehentliches Löschen oder falsches Ersetzen zu unterbinden.

E-Mail alt

E-Mail neu

E-Mail-Adressen ersetzen

E-Mail-Adressen löschen

Wird das Feld 'E-Mail neu' leer gelassen, wird die alte E-Mail-Adresse entfernt und nicht ersetzt! Der Button ändert seinen Text in „E-Mail-Adressen löschen“ und die Tabellenspalte für die ersetzte E-Mail-Adresse bleibt leer.

E-Mail alt

E-Mail neu

E-Mail-Adressen löschen

Momentane E-Mail-Adresse	Ersetzte E-Mail-Adresse	Tabelle
holger.looks@cimdata-sw.de		sta_ansprechpartner
holger.looks@cimdata-sw.de		sta_kunden_komm
holger.looks@cimdata-sw.de		sta_kunden_komm2
holger.looks@cimdata-sw.de		wofl_aktion_msg

Felder

E-Mail alt	Hier muss die zu ersetzende E-Mail-Adresse eingegeben werden
E-Mail neu	Hier muss die neue E-Mail-Adresse eingegeben werden. Wird das Feld leer gelassen, so wird die alte E-Mail-Adresse entfernt!

Tabelle

Momentane E-Mail-Adresse	Hier wird die E-Mail-Adresse in ihrer gegenwärtigen Form angezeigt.
Ersetzte E-Mail-Adresse	Hier wird die E-Mail-Adresse nach dem Ersetzen angezeigt. Wird die E-Mail-Adresse gelöscht, so bleibt diese Spalte leer.
Tabelle	Zeigt, in welcher Datenbank-Tabelle die E-Mail-Adresse ersetzt/gelöscht wird.

Menüpunkte

Datei	Informationen zum Menüpunkt "Datei"
Bearbeiten	Informationen zum Menüpunkt "Bearbeiten"
Anzeige	Informationen zum Menüpunkt "Anzeige"
Extras	Informationen zum Menüpunkt "Extras"
Hilfe	Informationen zum Menüpunkt "Hilfe"

Buttons

[Informationen zu den "Buttons"](#)

E-Mail-Adressen ersetzen	Dieser Button führt das Ersetzen der E-Mail-Adressen durch. SERV, cd0091, cdf 0091 02
---------------------------------	--

From:
<http://172.30.2.91/> - **cimERP Online Hilfe**

Permanent link:
http://172.30.2.91/doku.php?id=cimerp:0020_administration:0320_verwendungsnachweis_email:0020_verwendungsnachweis_email_tausch

Last update: **25.06.2021 18:17:48**

