

# Farbdefinition (cd9642)

Dieses Programm dient zur Übersicht und Verwaltung der Farbbezeichnungen, der im cimERP hinterlegten Standardfarben und der privat/global gespeicherten Benutzerdefinierten Farben, welche im [Farbeditor](#) gewählt werden können.

Die Bezeichnungen werden dabei in den unterschiedlichen Sprachcodes, individuell gespeichert. Bei fehlenden Farbbezeichnungen in einem Sprachcode wird jedoch auf die Bezeichnungen aus dem Sprachcode = 0 zurückgegriffen, falls es für diesen auch noch keine Benutzerdefinierte Farbbezeichnung gibt, wird auf die im cimERP hinterlegte Standardbezeichnung zugegriffen. Die Speicherung der Farbbezeichnung ist dabei nicht Benutzerspezifisch, sondern nur Sprachcodespezifisch.

Dies bedeutet, dass für alle Benutzer die Bezeichnung einer Farbe identisch ist. Somit bekommt jeder Nutzer mit Zugriff auf das cd9642 auch alle Benutzerdefinierten Farben angezeigt und kann mit der nötigen Berechtigung auch deren Bezeichnung ändern.

Eine geänderte Farbbezeichnung kann man auch wieder Löschen, indem man die zu Löschende Tabellenzeile auswählt und dann den Löschen-Button nutzt, dabei wird nur die Farbbezeichnung für den aktuell gewählten Sprachcode gelöscht.

Farbcode	Herkunft	Bezeichnung	Bezeichnung zu Sprachcode = 0
	System	Standard Vordergrundfarbe	Standard Vordergrundfarbe
	System	Schwarz	Schwarz
	System	Weiß	Weiß
	System	Rot	Rot
	System	Grün	Grün
	System	Blau	Blau
	System	Gelb	Gelb
	System	Türkis	Türkis
	System	Orange	Orange
	System	Helles Rot	Helles Rot
	System	Light green	Light green
	System	Light blue	Light blue
	System	Light yellow	Light yellow
	System	Light cyan	Light cyan
	System	Light orange	Light orange
	System	Pale red	Pale red
	System	Pale green	Pale green
	System	Pale blue	Pale blue
	System	Pale yellow	Pale yellow
	System	Pale pink	Pale pink
	System	Pale brown	Pale brown
	System	Pale orange	Pale orange
	System	System: Title Bar active Window	System: Title Bar active Window
	System	System: Background Window	System: Background Window
	System	System: Desktop	System: Desktop
	System	System: Text in title bar active Window	System: Text in title bar active Window
	System	System: Highlighted objects	System: Highlighted objects
	System	System: Title bar inactive Window	System: Title bar inactive Window
	System	System: Scroll bar gray areas	System: Scroll bar gray areas

Weiteres Beispiel mit anderem Sprachcode:

Farbcode	Herkunft	Bezeichnung	Bezeichnung zu Sprachcode = 0
	System	Standard Vordergrundfarbe	Standard Vordergrundfarbe
	System	BLACK	Schwarz
	System	WHITE	Weiß
	System	RED	Rot
	System	GREEN	Grün
	System	Blau	Blau
	System	Gelb	Gelb
	System	Türkis	Türkis
	System	Orange	Orange
	System	Helles Rot	Helles Rot
	System	Light green	Light green
	System	Light blue	Light blue
	System	Light yellow	Light yellow
	System	Light cyan	Light cyan
	System	Light orange	Light orange
	System	Pale red	Pale red
	System	Pale green	Pale green
	System	Pale blue	Pale blue
	System	Pale yellow	Pale yellow
	System	Pale pink	Pale pink
	System	Pale brown	Pale brown
	System	Pale orange	Pale orange
	System	System: Title Bar active Window	System: Title Bar active Window
	System	System: Background Window	System: Background Window
	System	System: Desktop	System: Desktop
	System	System: Text in title bar active Window	System: Text in title bar active Window
	System	System: Highlighted objects	System: Highlighted objects
	System	System: Title bar inactive Window	System: Title bar inactive Window
	System	System: Scroll bar gray areas	System: Scroll bar gray areas

33 Records

Felder

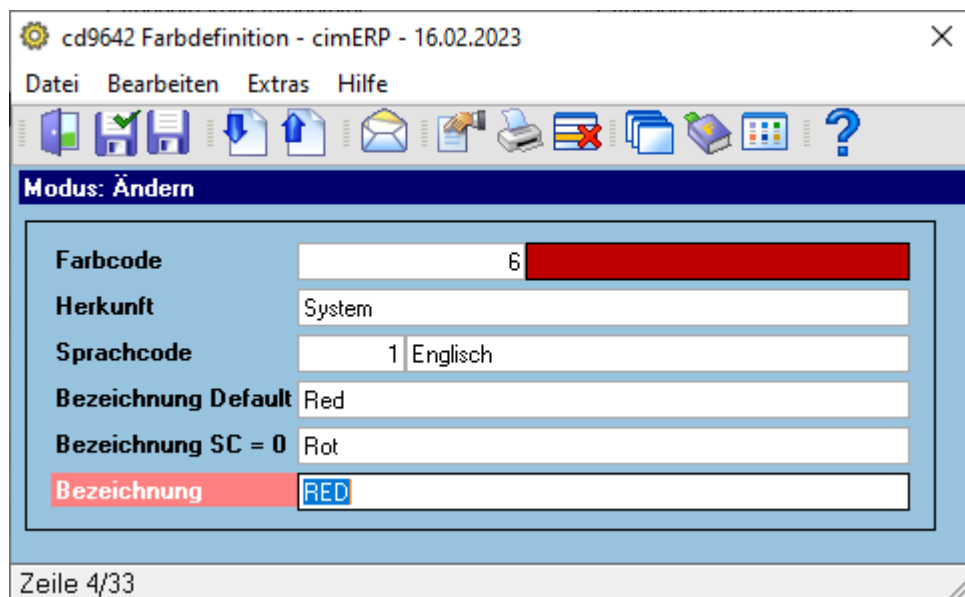
<p><b>Farbherkunft anzeigen</b></p>	<p>Anzeige der Farbherkunft. Entweder vorgegebene Systemfarben oder (privat/global) Benutzerdefinierte Farben.  <b>Mögliche Werte sind:</b>  <u>Alle</u>  <u>System</u>  <u>Benutzerdefiniert</u></p>
<p><b>Sprachcode</b></p>	<p>Vorgabe des Sprachcodes (SC), in welchem die Farbbezeichnungen angezeigt und verwaltet werden sollen. (Voreingestellt ist der Sprachcode 0 entspricht z.B. Deutsch.) Bei Aufruf der Matchcodefunktion werden sämtliche, in den Parameterdaten (s. Parameter Sprachcode) hinterlegten Sprachen zur Auswahl angezeigt. Mit Wechsel des Sprachcodes werden im Programmmatchcode alle bereits im gewählten Sprachcode hinterlegten Überschriften angezeigt. Die Neuanlage von Überschriften in einem anderen Sprachcode erfolgt in der Folgemaske durch die Funktion „Kopieren in anderen SC“.</p>

## Tabelle

<b>Farbcode</b>	Darstellung der Farbe, des zugehörigen Farbcodes.
<b>Herkunft</b>	Anzeige der Farbherkunft des Farbcodes.
<b>Bezeichnung</b>	Anzeige der Farbbezeichnung des aktuell ausgewählten Sprachcodes. Falls es noch keine Benutzerdefinierte Bezeichnung für die Farbe zu dem aktuell ausgewählten Sprachcode gibt, wird die Benutzerdefinierte Bezeichnung des Sprachcode = 0 angezeigt. Falls es auch noch keine Benutzerdefinierte Bezeichnung für den Sprachcode = 0 gibt, dann wird die im System hinterlegte Default-Bezeichnung angezeigt.
<b>Bezeichnung zu Sprachcode = 0</b>	Anzeige der Farbbezeichnung für den Sprachcode = 0. Falls es noch keine Benutzerdefinierte Bezeichnung für den Sprachcode = 0 gibt, dann wird die im System hinterlegte Default-Bezeichnung angezeigt.

## Ändern der Farbbezeichnung

Mit Hilfe des Änderungsbuttons oder durch einen Doppelklick auf eine Tabellenzeile gelangt man in das folgende Detail-Fenster, in welchem die Farbbezeichnung abgeändert werden kann. Bei der Speicherung wird die geänderte Bezeichnung für den im Detail-Fenster angezeigten Sprachcode gespeichert.



## Felder

<b>Farbcode</b>	Darstellung der aktuell ausgewählten Farbe mit dem zugehörigen numerischen Farbcode.
<b>Herkunft</b>	Anzeige der Farbherkunft (System/Benutzerdefiniert)
<b>Sprachcode</b>	Anzeige des aktuell gewählten Sprachcodes mit der zugehörigen Sprache.
<b>Bezeichnung Default</b>	Anzeige der im cimERP hinterlegten Standardbezeichnung des Farbcodes.
<b>Bezeichnung SC = 0</b>	Anzeige der Farbbezeichnung für den Sprachcode = 0.

<b>Bezeichnung</b>	Anzeige der Farbbezeichnung des zuvor ausgewählten Sprachcodes. Dieser kann Sprachcodespezifisch geändert werden. Falls Farbbezeichnung noch nicht Sprachcode-individuell definiert wurde, wird die Farbbezeichnung für den Sprachcode = 0 vorbelegt. Falls diese auch nicht definiert ist wird die Standardbezeichnung des cimERP vorbelegt.
--------------------	--

## Menüpunkte

<b>Datei</b>	<a href="#">Informationen zum Menüpunkt "Datei"</a>
<b>Bearbeiten</b>	<a href="#">Informationen zum Menüpunkt "Bearbeiten"</a>
<b>Anzeige</b>	<a href="#">Informationen zum Menüpunkt "Anzeige"</a>
<b>Extras</b>	<a href="#">Informationen zum Menüpunkt "Extras"</a>
<b>Hilfe</b>	<a href="#">Informationen zum Menüpunkt "Hilfe"</a>

## Buttons

[Informationen zu den "Buttons"](#)

[SYS](#), [cd9642](#), [cdfp 9642 01](#), [cdfp 9642 02](#)

From:  
<http://172.30.2.91/> - **cimERP Online Hilfe**

Permanent link:  
[http://172.30.2.91/doku.php?id=cimerp:0020\\_administration:0340\\_farbdefinition:start](http://172.30.2.91/doku.php?id=cimerp:0020_administration:0340_farbdefinition:start)

Last update: **03.04.2023 09:57:55**

