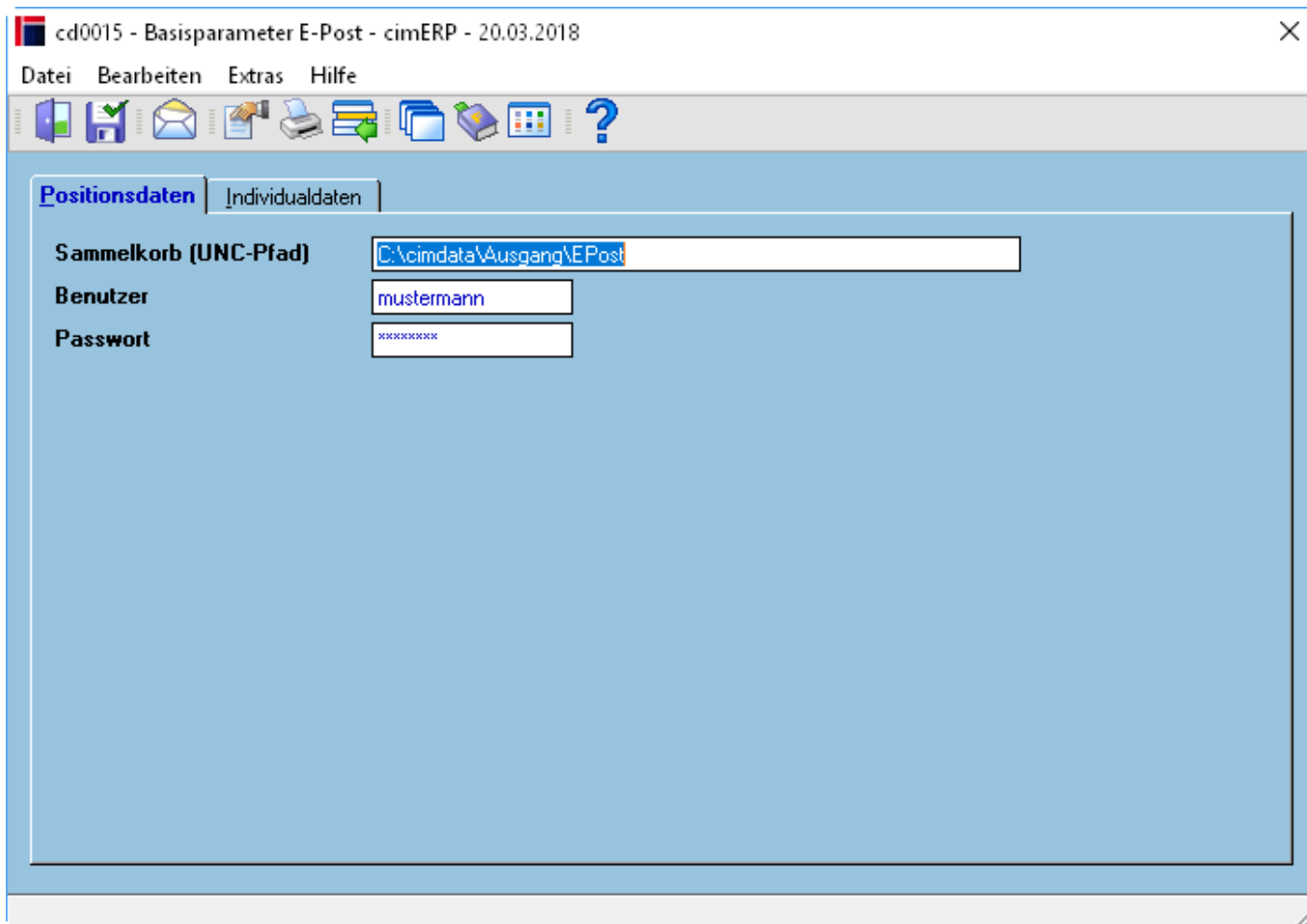


Basisparameter E-Post

Das cimERP Ergänzungsmodul E-Post stellt eine Integration zum Service EPost der Deutschen Post AG zur Verfügung. Mit dem Service EPost können Briefe deutschlandweit automatisch versendet werden. Die Briefe werden digital in cimERP erstellt und anschließend über die EPost-Box im Unternehmen automatisch versendet.

In der folgenden Maske werden die Basisparameter für die Nutzung des E-Post Moduls definiert. Zusätzlich können auf dem Reiter Individualdaten individuelle, kundenbezogene Felder erstellt und gepflegt werden. Diese dynamischen Felder werden über die Standardfunktionalität [Dynamische Felder](#) angelegt, geändert bzw. gelöscht.



Felder

Sammelkorb	Hier wird der Pfad des Übergabeverzeichnis für die E-Post Integration eingestellt. Nur wenn hier eine Eingabe erfolgt ist, ist anschließend der Reiter E-Post im Kunden- bzw. Lieferantenstamm sichtbar.
Benutzer/Passwort	Definition des Benutzers und des Passwortes für die Anmeldung am E-Post Service.

Menüpunkte

Datei	Informationen zum Menüpunkt "Datei"
--------------	---

Bearbeiten	Informationen zum Menüpunkt "Bearbeiten"
Extras	Informationen zum Menüpunkt „Extras“
Hilfe	Informationen zum Menüpunkt "Hilfe"

Buttons

Informationen zu den "Buttons"

PARAM, cd0015, cdf 0015 210

From:

<http://172.30.2.91/> - **cimERP Online Hilfe**

Permanent link:

http://172.30.2.91/doku.php?id=cimerp:0030_stammdaten:0010_parameter:0140_epost:start

Last update: **25.06.2021 18:17:45**

