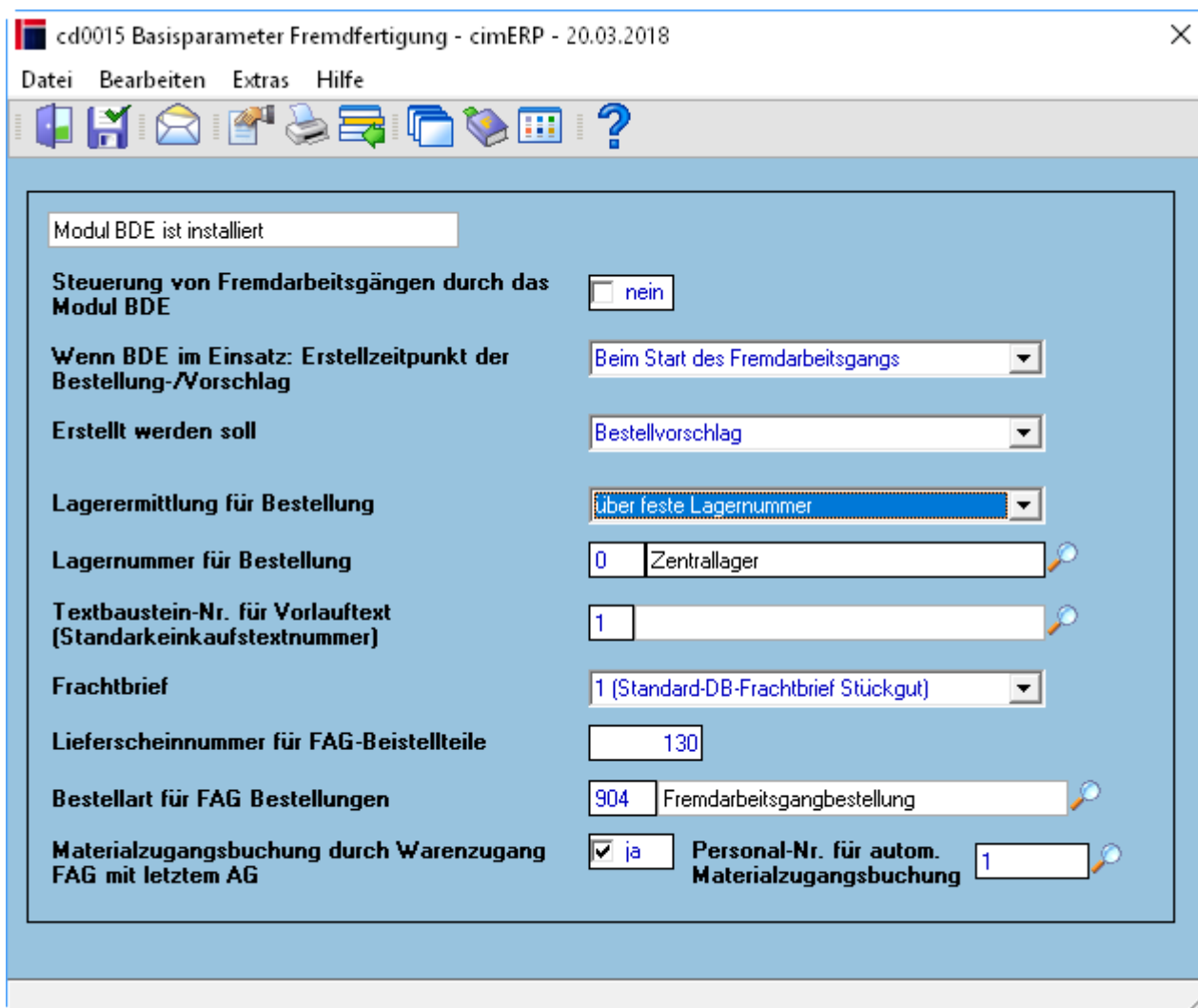


# Basisparameter Fremdfertigung

Dieser Parameter definiert wesentliche Steuerungsparameter für die Abwicklung von Fremdarbeitsgängen in cimERP:



## Felder

<p><b>Steuerung von Fremdarbeitsgängen durch das Modul BDE</b></p>	<p>Diese Einstellung steuert die Behandlung von Fremdarbeitsgängen über ein externes BDE - System.  <b>Mögliche Werte sind:</b>  <u>ja:</u>  Fremdarbeitsgänge werden übergeben  <u>nein:</u>  Fremdarbeitsgänge werden nicht übergeben, Standardeinstellung wenn kein externes BDE - System im Einsatz ist.</p>
--------------------------------------------------------------------	--------------------------------------------------------------------------------------------------------------------------------------------------------------------------------------------------------------------------------------------------------------------------------------------------------------------------------------

<p><b>Wenn BDE im Einsatz: Erstellzeitpunkt der Bestellung- /Vorschlag</b></p>	<p>Wenn das obige Feld auf Ja gesetzt ist, so kann entschieden werden, wann Fremdarbeitsgangbestellungen bzw. Bestellvorschläge für Fremdarbeitsgänge erstellt werden.  <b>Mögliche Werte sind:</b>  <u>Beim Start des Fremdarbeitsgangs</u>  <u>Ende des vorherigen Arbeitsgangs</u>  <b>Hinweis:</b>  Wird BDE mit Terminalmeldung nicht eingesetzt, so spielt diese Einstellung keine Rolle.</p>
<p><b>Erstellt werden soll</b></p>	<p><b>Mögliche Werte sind:</b>  <u>Bestellung:</u>  Die Bestellung wird sofort erstellt. Möglich ist diese Einstellung, wenn sowohl Termin als auch Mengen aus dem Fertigungsauftrag übernommen werden können und der Lieferant bekannt ist. Je Fremdarbeitsgang wird eine Bestellung erzeugt.  <u>Bestellvorschlag:</u>  Es wird zuerst ein Bestellvorschlag erstellt. Dies ist dann zu empfehlen, wenn noch Einfluss auf die Daten der Fremdarbeitsgänge genommen werden soll. Im Programm Verwaltung Bestellvorschläge Fremdarbeitsgänge können mehrere Bestellvorschläge auf eine Bestellung übergeben werden.  <u>nichts wird erstellt:</u>  Erstellt wird ggf. der Fremdarbeitsgangbeleg aus den Fertigungspapieren, sofern dies im Parameter <a href="#">Steuerungsparameter Drucken Fertigungspapiere</a> festgelegt wurde.</p>
<p><b>Lagerermittlung für Bestellung</b></p>	<p><b>Mögliche Werte sind:</b>  <u>über feste Lagernummer:</u>  Die Lagernummer wird fest aus dem Feld „Lagernummer für Bestellung“ ermittelt. Versorgt wird damit das Feld „Anlieferungslager“ im Bestellkopf.  <u>über Lager aus FA:</u>  Das Anlieferungslager der Fremdarbeitsgang-Bestellung wird bestimmt über die Lagernummer des zum Fremdarbeitsgang gehörenden Fertigungs-Baukasten gemäß aufgelösten Auftragsdaten. Dies ist entweder das Lager der Fertigungsposition oder das Standardlager des zu fertigenden Artikels.</p>
<p><b>Lagernummer für Bestellung</b></p>	<p>Hier ist die gültige Lagernummer einzugeben, für welches die Fremdarbeitsgangbestellungen erstellt werden sollen. Versorgt wird damit das Feld „Anlieferungslager“ im Bestellkopf. Das hier eingetragene Lager muss im Parameter <a href="#">Lagernummern</a> angelegt sein.  Das hier angegebene Lager wird in der Fremdarbeitsgangbestellung als Warenzugangslager geführt. Beim Verbuchen des Warenzugangs auf dieses Lager wird dann automatisch die Rückmeldung des Arbeitsgangs durchgeführt. Dieses Feld ist nur sichtbar, wenn im Feld „Lagerermittlung für Bestellung“ der Wert „über feste Lagernummern“ definiert ist.</p>

<b>Textbaustein-Nr. für Vorlauftext (Standardeinkaufs-textnummer)</b>	Werden für Fremdarbeitsgänge Bestellungen erzeugt, so wird der hier angegebene Textbaustein automatisch als Vorlauftext auf der Bestellung angedruckt. Die Verwaltung des Textbausteins erfolgt im Programm „Verwalten Standardtexte Einkauf“.
<b>Frachtbrief</b>	Über dieses Feld kann der Ausdruck von 9 verschiedenen Frachtbriefformularen gesteuert werden (bei verschiedenen Speditionen). Folgende Einstellungen sind möglich: <u>0 ... kein Frachtbriefdruck</u> <u>1 ... Standard Deutsche Bahnfrachtbrief Stückgut auf Endlospapier</u> <u>2 ... Standard Deutsche Bahnfrachtbrief Expressgut auf Endlospapier</u> <u>3 ... Standard-Speditionsfrachtbrief Stückgut auf Endlospapier</u> <u>4 ... 9 frei für kundenindividuelle Frachtbriefe</u>
<b>Lieferscheinnummer für FAG-Beistellteile</b>	Das nächste zu druckende Dokument Anlieferschein wird mit der hier eingegebenen Nummer versehen.
<b>Bestellart für FAG Bestellungen</b>	Über dieses Feld wird die Bestellart bei Fremdarbeitsgangbestellungen voreingestellt. Die Bestellart für die Fremdarbeitsgangbestellung wird über die folgende Hierarchie ermittelt: 1. Bestellart aus diesem Feld 2. wenn diese Null ist - Standardbestellart aus Lieferantenstamm des Fremdlieferanten 3. wenn diese Null ist - Standardbestellart 901
<b>Materialzugangsbuchung durch Wareneingang FAG mit letztem AG</b>	Für Fremdarbeitsgangbestellungen wird über den Wareneingang gleichzeitig die Produktionsrückmeldung des entsprechenden Fremdarbeitsgangs angestoßen. Über das Kennzeichen „Materialzugangsbuchung durch Wareneingang FAG mit letztem AG“ kann damit auch gleichzeitig die Zubuchung der Baugruppe/Endprodukts vorgenommen werden (wenn der Fremdarbeitsgang letzter Arbeitsgang im Arbeitsplan ist). Damit kann der Automatismus auch für chargengeführte/chaotisch gelagerte Baugruppen/Endprodukte verwendet werden.
<b>Personal-Nr. für automat. Materialzugangsbuchung</b>	Über dieses Feld kann die Personalnummer für die automatische Materialzugangsbuchung vorgegeben werden. Ist hier keine Nummer vorgegeben, so muss während des Rückmeldeprozesses eine entsprechende Nummer vorgegeben werden.

## Menüpunkte

<b>Datei</b>	<a href="#">Informationen zum Menüpunkt "Datei"</a>
<b>Bearbeiten</b>	<a href="#">Informationen zum Menüpunkt "Bearbeiten"</a>
<b>Extras</b>	<a href="#">Informationen zum Menüpunkt „Extras“</a>
<b>Hilfe</b>	<a href="#">Informationen zum Menüpunkt "Hilfe"</a>

# Buttons

Informationen zu den "Buttons"

PARAM, cd0015, cdf 0015 110

From:

<http://172.30.2.91/> - **cimERP Online Hilfe**

Permanent link:

[http://172.30.2.91/doku.php?id=cimerp:0030\\_stammdaten:0010\\_parameter:0150\\_fertigung:0040\\_basisparameter\\_fremdfertigung:start](http://172.30.2.91/doku.php?id=cimerp:0030_stammdaten:0010_parameter:0150_fertigung:0040_basisparameter_fremdfertigung:start)

Last update: **30.01.2026 15:24:58**

