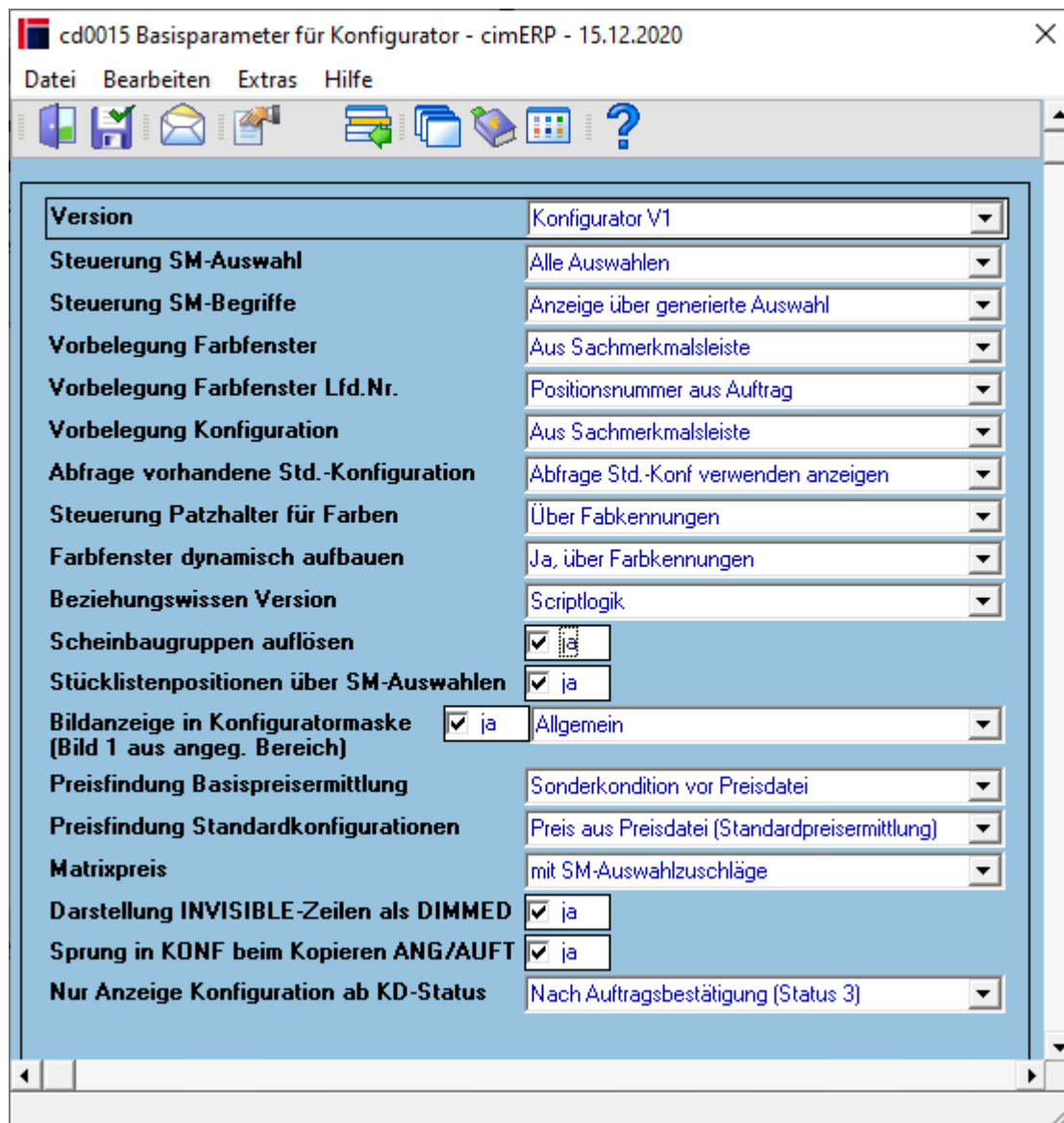


# Basisparameter für Konfigurator Vers. 1

Der Parameter definiert verschiedene Grundeinstellungen für den Produktkonfigurator im cimERP:

## Konfigurator Version 1



## Felder

|                       |   |
|-----------------------|---|
| <p><b>Version</b></p> | <p>Dieser Parameter darf im laufenden Betrieb nicht mehr verändert werden!<br/> <b>Mögliche Werte sind:</b><br/> <u>Konfigurator V1</u><br/> <i>Konfigurator V2</i><br/>         Abhängig von dieser Einstellung werden die nachfolgenden Einstellungsauswahlen ein- bzw. ausgeblendet.</p> |
|-----------------------|---|

|  |   |
|--|---|
| <b>Steuerung SM-Auswahl</b>                    | Vorbelegung Konfiguratormaske: Menü>Bearbeiten<br><b>Mögliche Werte sind:</b><br><u>Alle Auswahlen</u><br><u>Auswahl über Beziehungswissen</u><br><u>Auswahl über Abmessungen</u>   |
| <b>Steuerung SM-Begriffe</b>                   | <b>Mögliche Werte sind:</b><br><u>Alle Anzeigen</u><br><u>Anzeige über generierte Auswahl</u>   |
| <b>Vorbelegung Farbfenster</b>                 | <b>Mögliche Werte sind:</b><br><u>Aus Sachmerkmalsleiste</u><br><u>Aus Artikelstamm/Sachmerkmalsleiste</u>  |
| <b>Vorbelegung Farbfenster Lfd.Nr.</b>         | <b>Mögliche Werte sind:</b><br><u>Keine Vorbelegung</u><br><u>Positionsnummer aus Auftrag</u>   |
| <b>Vorbelegung Konfiguration</b>               | <b>Mögliche Werte sind:</b><br><u>Aus Sachmerkmalsleiste</u><br><u>Basiskonfiguration Artikelstamm</u>  |
| <b>Beziehungswissen Version</b>                | <b>Mögliche Werte sind:</b><br><u>CLASSIC</u><br><u>Scriptlogik</u>   |
| <b>Abfrage vorhandene Std.-Konfiguration</b>   | <b>Mögliche Werte sind:</b><br><u>Abfrage Std.-Konf verwenden anzeigen</u><br><u>Abfrage unterdrücken, Std.-Konf verwenden</u><br><u>Abfrage unterdrücken, Std.-Konf ignorieren</u>   |
| <b>Farbfenster dynamisch aufbauen</b>          | <b>Mögliche Werte sind:</b><br><u>Nein, gesamtes Basisfarbmuster anzeigen</u><br><u>Ja, über Farbkennungen</u>  |
| <b>Steuerung Platzhalter für Farben</b>        | <b>Mögliche Werte sind:</b><br><u>Über Sachmerkmalskriterien</u><br><u>Über Fabkennungen</u>  |
| <b>Scheinbaugruppen auflösen</b>               | Steuerung ob die Komponenten von Scheinbaugruppen, beim Erstellen der Seriennummernstücklisten für eine Konfiguration, zur übergeordneten Baugruppe hinzugefügt werden oder nicht. Wenn Ja, ist die Scheinbaugruppe selber nicht mehr in der Struktur enthalten.<br><b>Mögliche Werte sind:</b><br><u>ja</u><br><u>nein</u> |
| <b>Stücklistenpositionen über SM-Auswahlen</b> | Es ist möglich Stücklistenpositionen aus SM-Auswahlen zu generieren, jedoch nur wenn kein Platzhalter(&) in der bestehenden Stückliste verwendet wird.<br><b>Mögliche Werte sind:</b><br><u>ja</u><br><u>nein</u>   |
| <b>Prüfung vorhandene Std.-Konfiguration</b>   | <b>Mögliche Werte sind:</b><br><u>Nur Sachmerkmalskriterien</u><br><u>Sachmerkmalskriterien und Farben</u><br><u>SM-Kriterien, Farben u. Zusatzwerte</u><br><u>Keine Prüfung</u>  |

|  |   |
|--|---|
| <b>Menge</b>   | für Vergleichsprüfung Zusatzwert<br><b>Mögliche Werte sind:</b><br><u>aktiv</u><br><u>inaktiv</u>   |
| <b>Tiefe</b>   | für Vergleichsprüfung Zusatzwert<br><b>Mögliche Werte sind:</b><br><u>aktiv</u><br><u>inaktiv</u>   |
| <b>Höhe</b>  | für Vergleichsprüfung Zusatzwert<br><b>Mögliche Werte sind:</b><br><u>aktiv</u><br><u>inaktiv</u>   |
| <b>Leistung</b>  | für Vergleichsprüfung Zusatzwert<br><b>Mögliche Werte sind:</b><br><u>aktiv</u><br><u>inaktiv</u>   |
| <b>Breite</b>  | für Vergleichsprüfung Zusatzwert<br><b>Mögliche Werte sind:</b><br><u>aktiv</u><br><u>inaktiv</u>   |
| <b>Bezeichnung</b>   | für Vergleichsprüfung Zusatzwert<br><b>Mögliche Werte sind:</b><br><u>aktiv</u><br><u>inaktiv</u>   |
| <b>Bildanzeige in Konfiguratormaske(Bild 1 aus angeg. Bereich)</b> | Wenn in der Konfiguratormaske ein Produktbild angezeigt werden soll.<br><b>Mögliche Werte sind:</b><br><u>ja</u><br><u>nein</u><br>Achtung: Keine zu großen Bilder wählen da es sonst zu Performanceproblemen kommen kann!  |
| <b>Preisfindung Basispreisermittlung</b>                           | <b>Mögliche Werte sind:</b><br><u>Basispreis aus Preisdatei</u><br><u>Sonderkondition vor Preisdatei</u>  |
| <b>Autom. Zuschlags-Preisermittlung</b>                            | <b>Mögliche Werte sind:</b><br><u>ja</u><br><u>nein</u>   |
| <b>Darstellung INVISIBLE-Zeilen als DIMMED</b>                     | Unsichtbare Zeilen anzeigen oder ausblenden<br><b>Mögliche Werte sind:</b><br><u>ja</u> <i>unsichtbare Zeilen gedimmt anzeigen</i><br><u>nein</u> <i>unsichtbare Zeilen nicht anzeigen</i>  |
| <b>Sprung in KONF beim Kopieren ANG/AUFT</b>                       | Konfiguratormaske wird beim Kopieren angezeigt<br><b>Mögliche Werte sind:</b><br><u>ja</u><br><u>nein</u>   |
| <b>Nur Anzeige Konfiguration ab KD-Status</b>                      | Berechtigung zum Ändern der Kundenauftragskonfiguration bis Status<br><b>Mögliche Werte sind:</b><br><u>Keine Einstellung</u><br><u>Nach Auftragsbestätigung (Status 3)</u><br><u>Nach Liefermengen zuteilung (Status 4)</u><br><u>Nach Lieferscheindruck (Status 5)</u><br><u>Nach Freigabe Faktura (Status 6)</u> |

|   |   |
|---|---|
| <b>Preisfindung<br/>Standardkonfigurationen</b> | Art der Preisfindung<br><b>Mögliche Werte sind:</b><br>Preis aus Preisdatei (Standardpreisermittlung)<br>Standardpreis plus Sachmerkmalszuschläge   |
| <b>Matrixpreis</b>                              | Art bei Matrixpreisfindung<br><b>Mögliche Werte sind:</b><br>ohne SM-Auswahlzuschläge<br>Nur der Matrixpreis wird verwendet<br>die SM-Zuschläge werden nicht gezogen.<br>mit SM-Auswahlzuschläge<br>Der Matrixpreis wird als Basispreis verwendet.<br>die SM-Zuschläge werden gemäß Einstellung<br>auf den Preis bzw. Zuschlag1 aufaddiert. |

## Menüpunkte

|                   |  |
|-------------------|--|
| <b>Datei</b>      | <a href="#">Informationen zum Menüpunkt "Datei"</a>      |
| <b>Bearbeiten</b> | <a href="#">Informationen zum Menüpunkt "Bearbeiten"</a> |
| <b>Extras</b>     | <a href="#">Informationen zum Menüpunkt "Extras"</a>     |
| <b>Hilfe</b>      | <a href="#">Informationen zum Menüpunkt "Hilfe"</a>      |

## Buttons

[Informationen zu den "Buttons"](#)

[PAR, cd0015, cdfr 0015 134](#)

From:  
<http://172.30.2.91/> - **cimERP Online Hilfe**

Permanent link:  
[http://172.30.2.91/doku.php?id=cimerp:0030\\_stammdaten:0010\\_parameter:0190\\_konfigurator:0010\\_basisparameter\\_konf\\_v1](http://172.30.2.91/doku.php?id=cimerp:0030_stammdaten:0010_parameter:0190_konfigurator:0010_basisparameter_konf_v1)

Last update: **27.03.2024 10:06:59**

