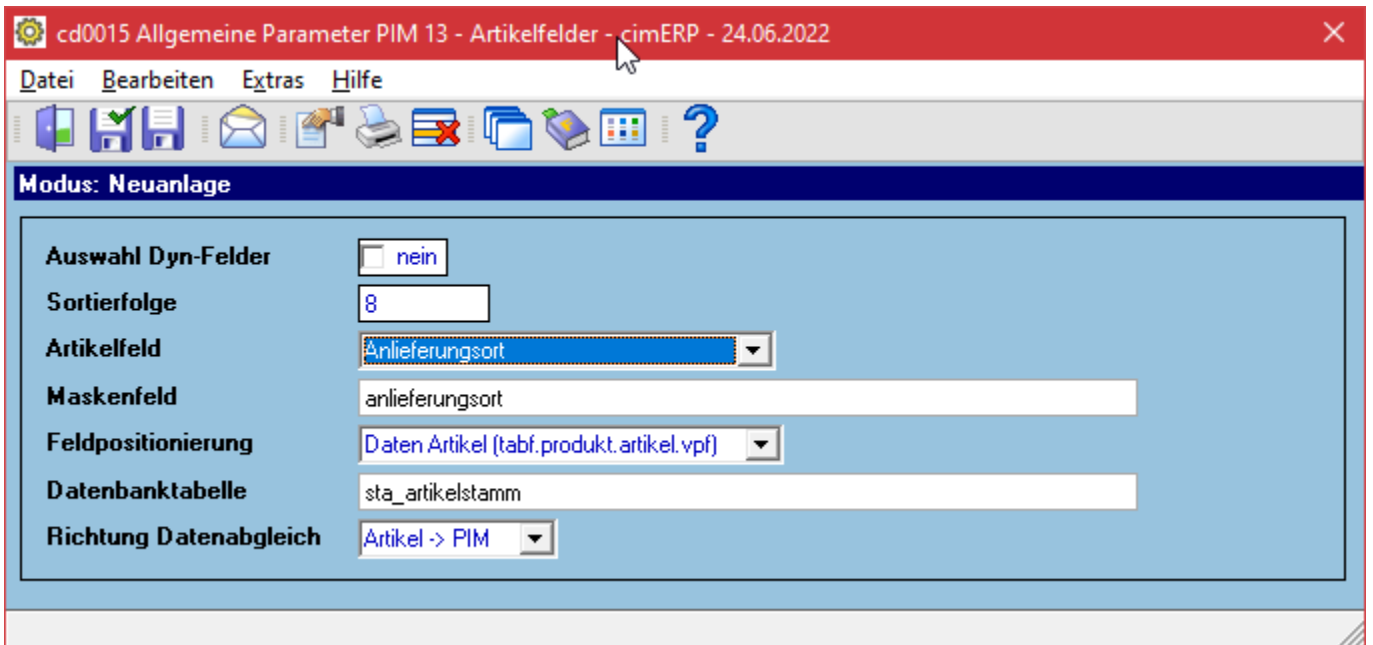
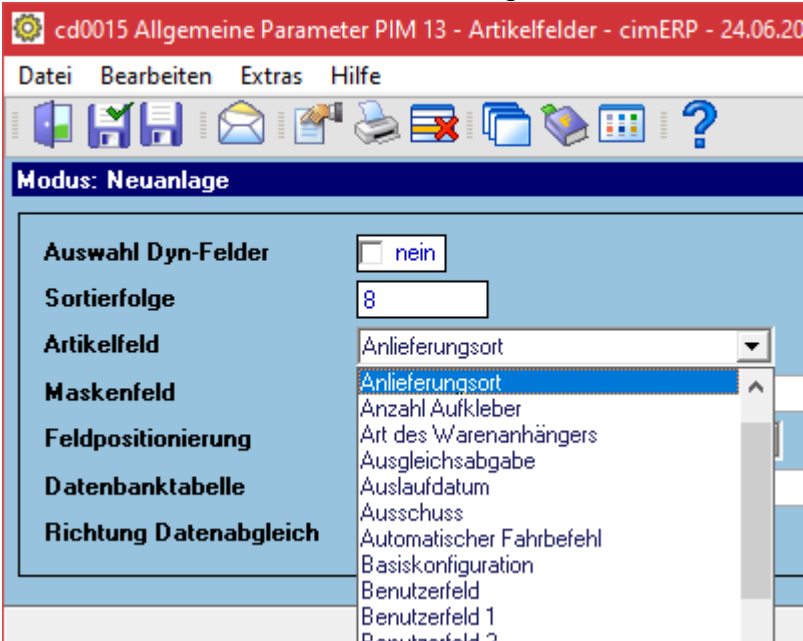


Detailmaske 13 - Artikelfelder

Hier können die Einstellung zu einem Artikelfeld werden, bzw. ein neues angelegt werden.



Felder

Auswahl Dyn-Felder	Wenn „Ja_ckgedit_QUOT_ ausgewählt, werden statt den Stammdatenfeldern Ihre Individualdatenfelder zur Auswahl angezeigt.
Sortierfolge	Bestimmt die Reihenfolge in der die Felder angezeigt werden
Artikelfeld	Ein Dropdown-Feld, welches alle relevanten Felder aus den Artikelstammdaten zur Auswahl anzeigt 
Maskenfeld	Der Spaltenname des Artikelfelds
Feldpositionierung	Bestimmt auf welchem Reiter das Feld angezeigt werden soll
Datenbanktabelle	Die korrespondierende Tabelle des Artikelfelds

Richtung Datenabgleich	Bestimmt die Richtung, in der die PIM-Artikeldaten abgeglichen werden.
-------------------------------	--

Menüpunkte

Datei	Informationen zum Menüpunkt "Datei"
Bearbeiten	Informationen zum Menüpunkt "Bearbeiten"
Anzeige	Informationen zum Menüpunkt "Anzeige"
Extras	Informationen zum Menüpunkt „Extras“
Hilfe	Informationen zum Menüpunkt "Hilfe"

Buttons

[Informationen zu den "Buttons"](#)

From:
<http://172.30.2.91/> - **cimERP Online Hilfe**

Permanent link:
http://172.30.2.91/doku.php?id=cimerp:0030_stammdaten:0010_parameter:0220_pim:0010_artikelfeld_detail

Last update: **24.06.2022 13:04:46**

