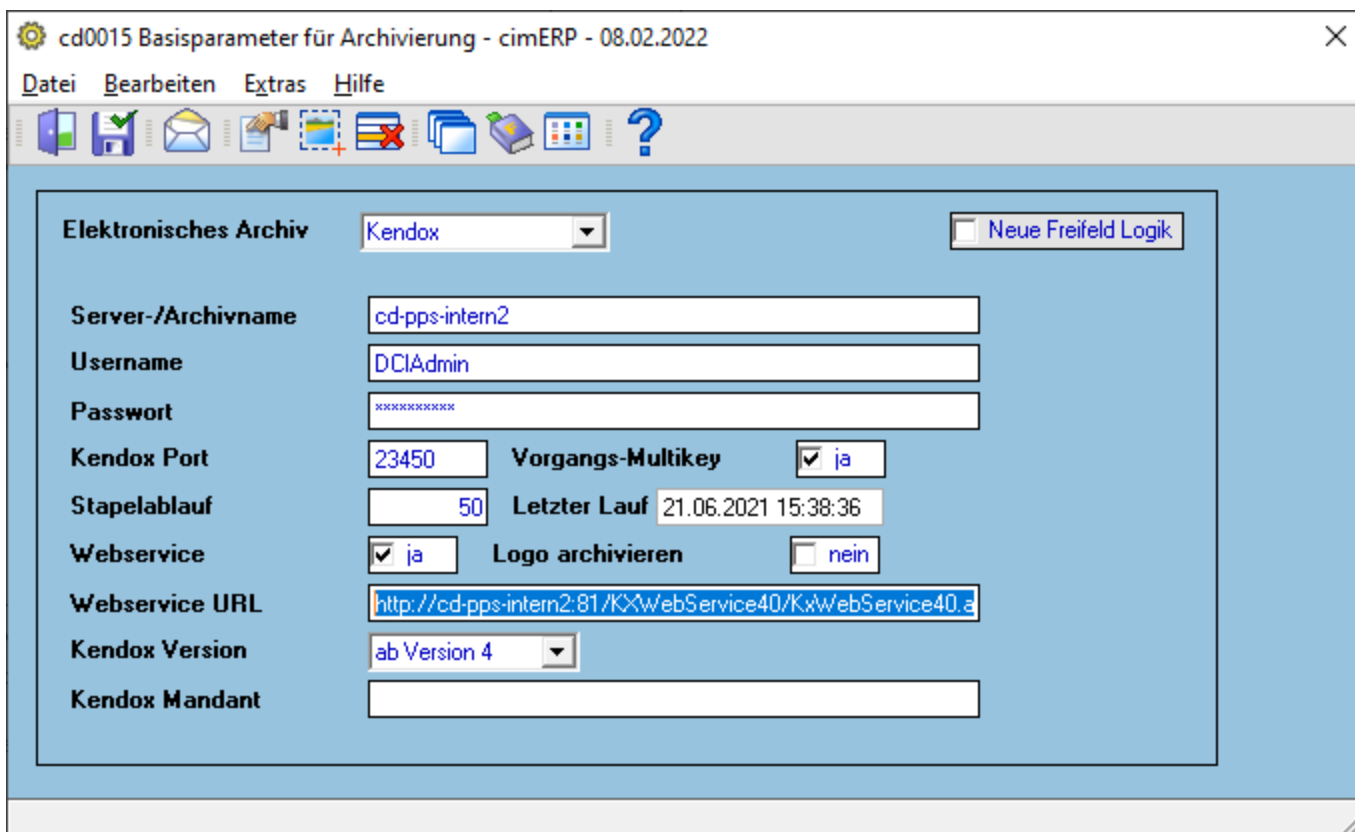


Basisparameter Archivierung

Der Basisparameter Archivierung definiert die Grundeinstellungen für die Nutzung eines externen DMS-Systems.

cimERP unterstützt derzeit folgende DMS-Systeme.

- Kendox
- Easy Archiv
- Easy Archiv Cold
- XBS
- cimERP (interne Ablage in cimERP)
- Easy Archiv Web
- ELO Archiv
- Docuware



Felder

Im ersten Feld „Elektronisches Archiv muss das eingesetzte externe Dokumentenarchiv ausgewählt werden.

Elektronisches Archiv	Mögliche Werte sind: <u>kein Archiv</u> <u>Easy Archiv</u> <u>Easy Archiv COLD</u> <u>Kendox</u> <u>XBS</u> <u>cimERP</u> <u>Easy Archiv Web</u> <u>ELO Archiv</u> <u>Docuware</u>
------------------------------	----------------------------------------------------------------------------------------------------------------------------------------------------------------------------------------------------------------------

In Abhängigkeit des gewählten DMS-Systems werden verschiedene Felder zur Konfiguration zur Verfügung gestellt:

Easy Archiv	
Pfad COLD-Schnittstelle	Vorgabe des Pfads, in dem die Dokumente und Metadaten zur Übernahme in Easy Archiv per COLD-Schnittstelle abgelegt werden.
Anwenderlogbuch	Vorgabe des Pfads und Namens für das Anwenderlogbuch
Installationspfad	Vorgabe Installationspfades Easy Archiv
Archivname	Vorgabe des Archivnamens, in welches cimERP die Dokumente archiviert.
Archivnummer	Vorgabe Archivnummer
Archivierung mit Logo/Fußzeile	Mögliche Werte sind: ja: Logo/Fußzeile werden über den Report erzeugt und mit archiviert.
Easy Archiv COLD	
Spoolfiles nicht vereinzeln	Mögliche Werte sind: ja: Spooldateien werden nicht vereinzelt nein: Spooldateien werden vereinzelt
Pfad COLD-Schnittstelle	Vorgabe des Pfads, in dem die Dokumente und Metadaten zur Übernahme in Easy Archiv per COLD-Schnittstelle abgelegt werden.
Anwenderlogbuch	Vorgabe des Pfads und Namens für das Anwenderlogbuch
Installationspfad	Vorgabe Installationspfades Easy Archiv
Archivname	Vorgabe des Archivnamens, in welches cimERP die Dokumente archiviert.
Archivnummer	Vorgabe Archivnummer
Archivierung mit Logo/Fußzeile	Mögliche Werte sind: ja: Logo/Fußzeile werden über den Report erzeugt und mit archiviert.
Neue Freifeld Logik	Aktiviert neue Freifeldlogik, siehe: https://wiki.cimdata-sw.de/doku.php?id=cimerp:0010_allgemein:0140_archivierung:0010_felddefinitionen:start
Kendox	
Server-/Archivname	Angabe des Computernamens, auf dem das DMS Infoshare der Fa. Kendox installiert ist.
Username	Vorgabe des Usernamens mit dem cimERP die Kommunikation mit Infoshare durchführt. Dieser User muss in Infoshare angelegt sein und über die erforderlichen Berechtigungen verfügen.
Passwort	Passwort zum oben definierten User
Kendox Port	Vorgabe des Ports auf dem die Kommunikation mit Infoshare durchgeführt wird
Vorgangs-Multikey	Mögliche Werte sind: ja: Multikeys können in Infoshare definiert und aus cimERP heraus genutzt werden. Dies betrifft z.Bsp. die Eigenschaft Artikelnummer. Hiermit ist es möglich, für ein Dokument mehrere Artikelnummern als Eigenschaft zu definieren.
Stapelablauf	Zähler für den Lauf des Archivierungsprogramms cd7820.
Letzter Lauf	Letzter Lauf des Archivierungsprogramms cd7820
Webservice	Mögliche Werte sind: ja: Die Webserviceschnittstelle zum DMS Infoshare wird verwendet.
Webservice URL	URL zum Kendox Webservice, Beispiel: http://cd-pps-intern2:81/KXWebService40/KxWebService40.aspx
Neue Freifeld Logik	Aktiviert neue Freifeldlogik, siehe: https://wiki.cimdata-sw.de/doku.php?id=cimerp:0010_allgemein:0140_archivierung:0010_felddefinitionen:start

From: <http://172.30.2.91/> - cimERP Online Hilfe

Permanent link: http://172.30.2.91/doku.php?id=cimerp:0030_stammdaten:0010_parameter:0300_allgemeine_stammdaten:0060_basisdaten_archiv:start

Last update: 08.02.2022 11:26:28

