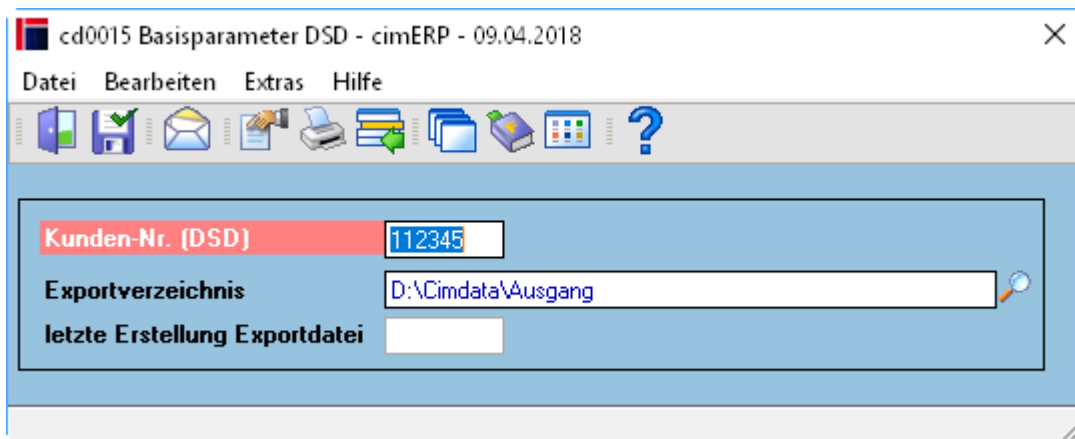


Basisparameter DSD

Die Erstellung der nötigen Meldungen zur Berechnung des Lizenzentgeltes an die DSD AG wird in cimERP über ein separates Modul ermöglicht (s.a. [Schnittstellenverwaltung DSD](#)). Dabei wird eine Exportdatei erzeugt, die in die Anwendung DS CUSTOMER eingelesen werden kann.

Die Grundeinstellung für die Nutzung dieses Moduls wird im folgenden Parameter vorgenommen.



Felder

Kundennummer (DSD)	7stellig DSD Kundennummer, mit welcher der Lizenznehmer bei der DSD AG geführt wird
Exportverzeichnis	Pfad in dem die Export-Datei erstellt wird.
Datum letzte Erstellung Exportdatei	Informationsfeld: Das Datum der letzten Erstellung einer Meldung (Exportdatei) wird in diesem Feld angezeigt. Dieses Feld wird automatisch vom System aktualisiert.

Menüpunkte

Datei	Informationen zum Menüpunkt "Datei"
Bearbeiten	Informationen zum Menüpunkt "Bearbeiten"
Extras	Informationen zum Menüpunkt „Extras“
Hilfe	Informationen zum Menüpunkt "Hilfe"

Buttons

[Informationen zu den "Buttons"](#)

PARAM, cd0015, cdf 0015 138

From:

<http://172.30.2.91/> - **cimERP Online Hilfe**

Permanent link:

http://172.30.2.91/doku.php?id=cimerp:0030_stammdaten:0010_parameter:0300_allgemeine_stammdaten:0100_basisdaten_dsd:start

Last update: **14.11.2022 15:58:35**

