

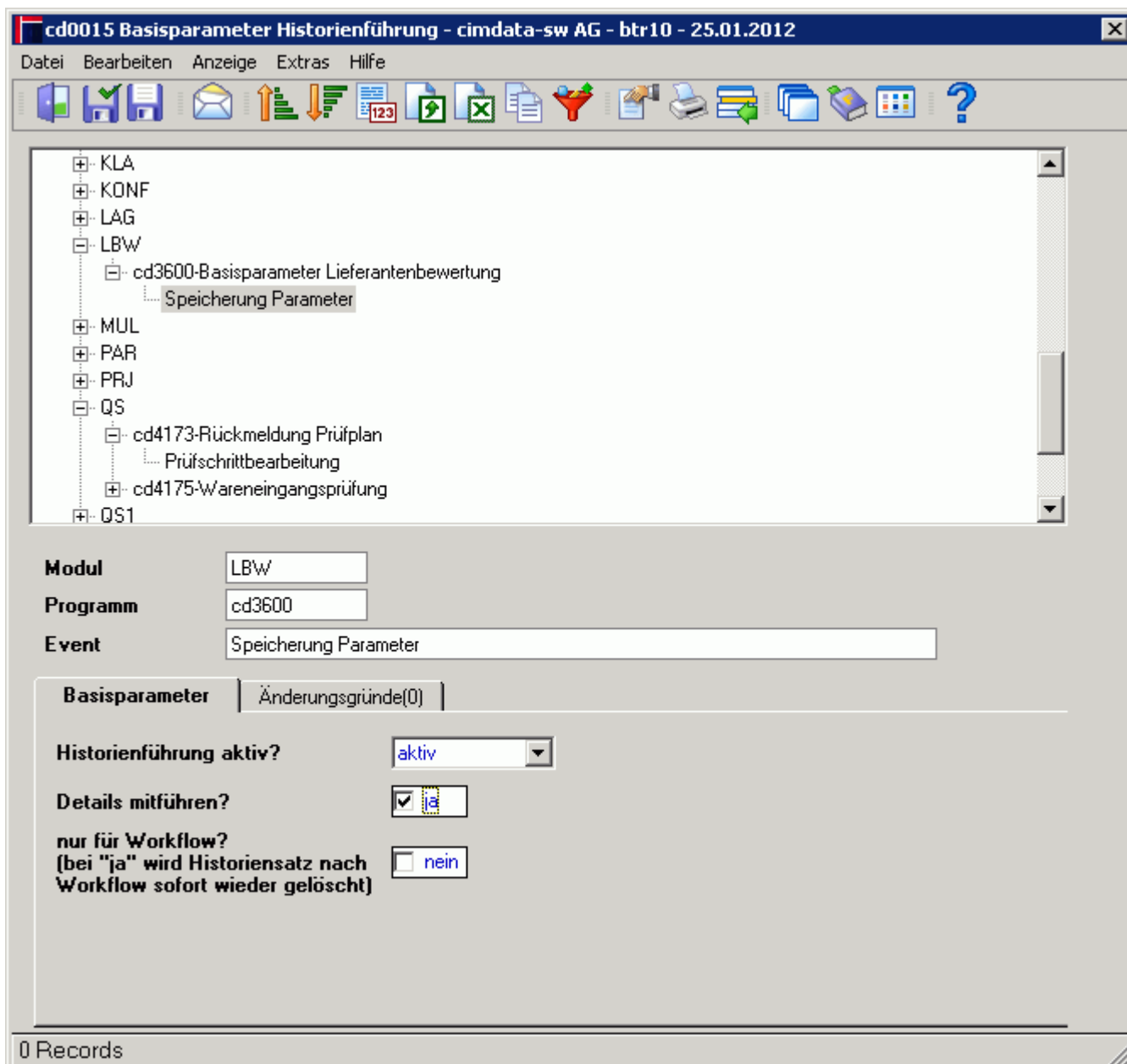
# Basisparameter Historienführung

Der Parameter steuert die Aufzeichnung von Änderungen im ERP System.

Diese Historie dient auf der einen Seite der Information - wer hat welche Daten geändert - und auf der anderen Seite ist die Historie die Grundlage für das Workflowmodul.

Achtung: Bei den Modulen 'PAR' (Parameterverwaltung) und 'WOFL' (Workflow) ist die Historienführung immer aktiv. Die Details werden immer mitgeführt und das Kennzeichen für Workflow = nein.

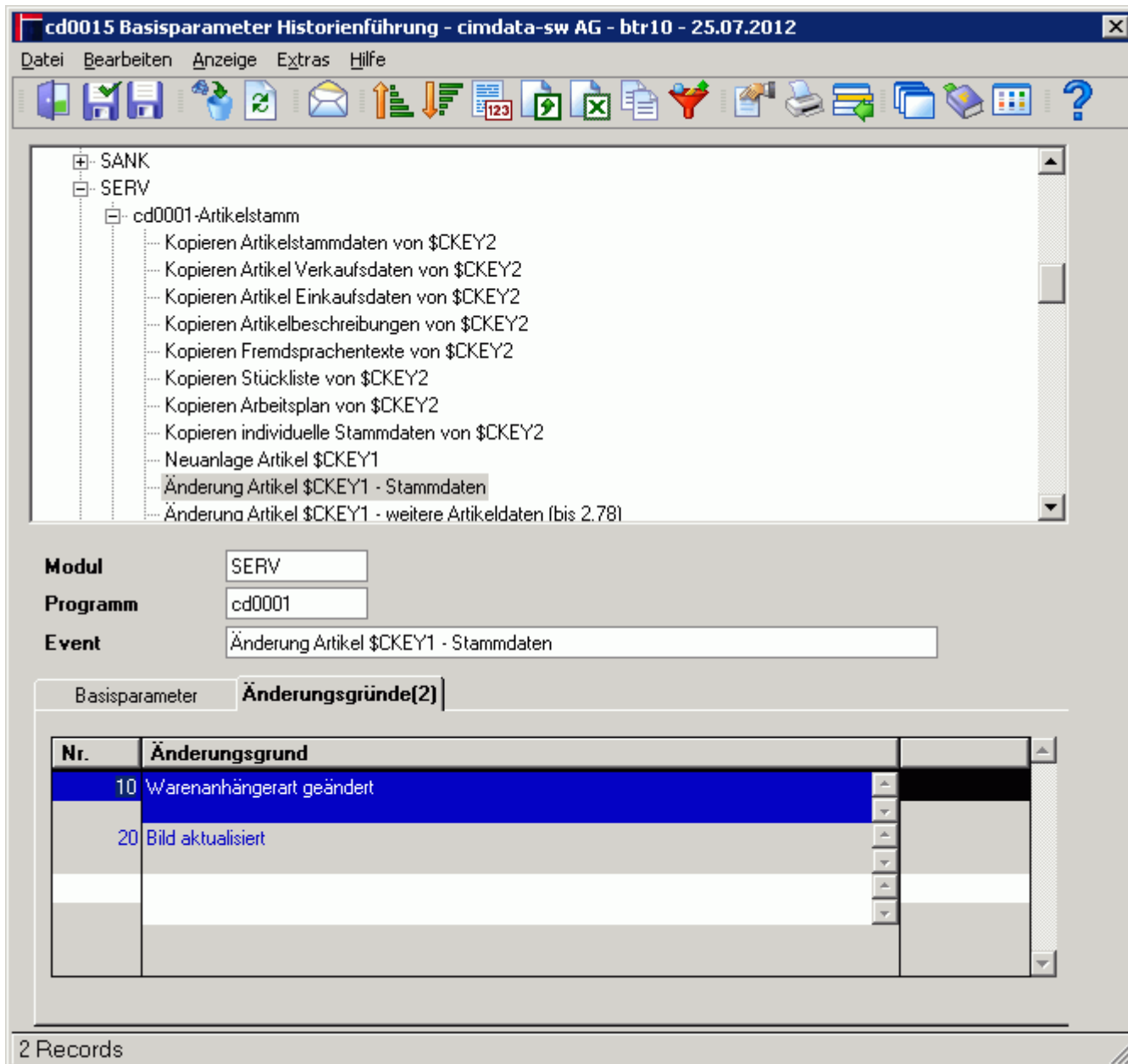
Reiter „Basisparameter“:



## Felder

<b>Baumstruktur</b>	Anzeige aller Module und aller Programme für die eine Historienführung möglich ist
<b>Modul</b>	Modul des ausgewählten Eintrags - Anzeigefeld
<b>Programm</b>	Programm des ausgewählten Eintrags - Anzeigefeld
<b>Event</b>	Event des ausgewählten Eintrags - Anzeigefeld
<b>Historienführung aktiv?</b>	<p>Kennzeichen, das steuert, ob für den ausgewählten Eintrag die Historienführung aktiv ist. Mögliche Werte sind: nicht aktiv: die Historienführung ist nicht aktiv aktiv: die Historienführung ist aktiv aus Kopfsatz: Die Entscheidung ob die Historienführung aktiv ist, wird am übergeordneten Begriff entschieden. Damit ist es möglich, alle Ereignisse eines Programms mit einem Eintrag zu aktivieren (Programm wird aktiviert, Ereignisse innerhalb des Programms greifen auf diesen Wert zurück).</p>
<b>Details mitführen?</b>	Für bestimmte Ereignisse können die Details von Änderungen bis hinunter auf Feldebene mitgeführt werden. Über dieses Kennzeichen wird diese Möglichkeit aktiviert.
<b>nur für Workflow?</b>	Bestimmte Ereignisse sind nur für den Aspekt der Nutzung im Modul Workflow relevant. Diese Ereignisse können mit diesem Kennzeichen versehen werden. Die Auswirkung ist, dass die gespeicherten Ereignisse nach Ausführung des Workflows gelöscht werden.
<b>Abfrage Änderungsgrund?</b>	<p>Hier können Sie festlegen, ob eine Abfrage auf einen Änderungsgrund erfolgen soll. Mögliche Eingaben:</p> <p>nein: keine Abfrage eines Änderungsgrundes ja (optional): Abfrage Änderungsgrund, Eingabe optional ja (zwingend): Abfrage Änderungsgrund, Eingabe zwingend</p>

Reiter „Änderungsgründe“:



Hier können die Änderungstexte angelegt und verwaltet werden. Die Verwaltung erfolgt hierarchiegesteuert.

Die Anlage von Texten ist auf allen Stufen möglich (globale, Modulglobale, Programmglobale, Eventebene).

Die Ziffer in der Klammer hinter dem Namen des Reiters gibt die Anzahl der hinterlegten Texte an.

## Menüpunkte

<b>Datei</b>	<a href="#">Informationen zum Menüpunkt "Datei"</a>
<b>Bearbeiten</b>	<a href="#">Informationen zum Menüpunkt "Bearbeiten"</a>
<b>Zusatzdaten</b>	<a href="#">Informationen zum Menüpunkt "Zusatzdaten"</a>

<b>Verbindungen</b>	Informationen zum Menüpunkt "Verbindungen"
<b>Anzeige</b>	Informationen zum Menüpunkt "Anzeige"
<b>Extras</b>	Informationen zum Menüpunkt „Extras“
<b>Hilfe</b>	Informationen zum Menüpunkt "Hilfe"

## Buttons

Informationen zu den "Buttons"

From:

<http://172.30.2.91/> - **cimERP Online Hilfe**

Permanent link:

[http://172.30.2.91/doku.php?id=cimerp:0030\\_stammdaten:0010\\_parameter:0300\\_allgemeine\\_stammdaten:0130\\_basisdaten\\_historie:start](http://172.30.2.91/doku.php?id=cimerp:0030_stammdaten:0010_parameter:0300_allgemeine_stammdaten:0130_basisdaten_historie:start)

Last update: **25.06.2021 18:17:45**

