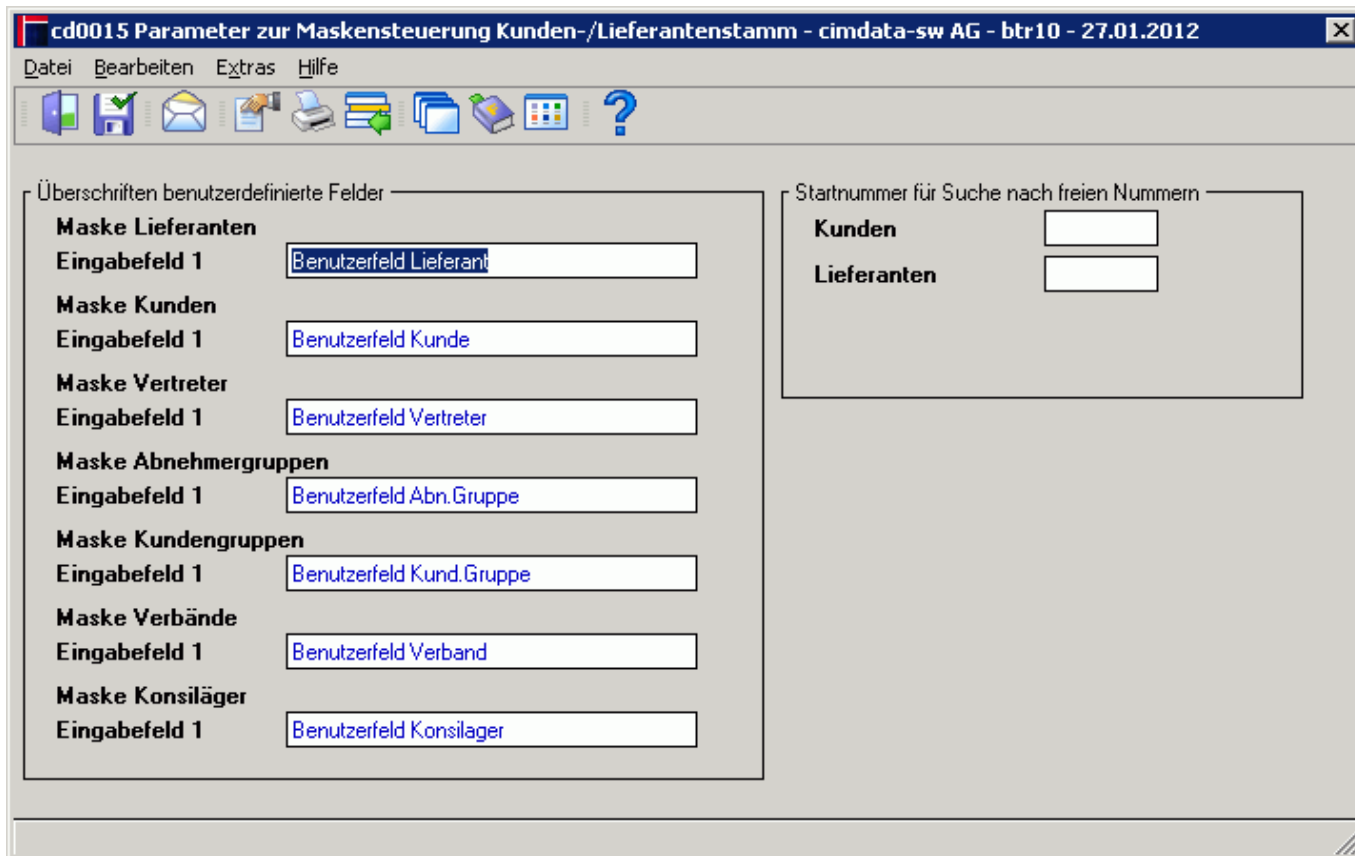


Maskensteuerung Kunden/Lieferantenstamm

Mit diesem Parameter werden verschiedene Einstellungen in der Maske „Kundenstamm - Stammdaten“ bzw. „Lieferantenstamm - Stammdaten“ gesteuert:



Felder

Maske Lieferanten Eingabefeld 1	Titel des benutzerspezifischen Felds „Eingabefeld 1“ im Lieferantenstamm
Maske Kunden Eingabefeld 1	Titel des benutzerspezifischen Felds „Eingabefeld 1“ im Kundenstamm
Maske Vertreter Eingabefeld 1	Titel des benutzerspezifischen Felds „Eingabefeld 1“ im Vertreterstamm
Maske Abnehmergruppen Eingabefeld 1	Titel des benutzerspezifischen Felds „Eingabefeld 1“ in den Stammdaten einer Abnehmergruppe
Maske Kundengruppen Eingabefeld 1	Titel des benutzerspezifischen Felds „Eingabefeld 1“ in den Stammdaten einer Kundengruppe
Maske Verbände Eingabefeld 1	Titel des benutzerspezifischen Felds „Eingabefeld 1“ in den Stammdaten eines Verbands
Maske Konsiläger Eingabefeld 1	Titel des benutzerspezifischen Felds „Eingabefeld 1“ in den Stammdaten eines Konsilagers
Suche nächste freie Kd.Nummer ab	Bei Neuanlage eines Kunden sucht die Funktionalität „Nächste freie Nummer“ eine neue Kundennummer ab der hier angegebenen Nummer.
Suche nächste freie Lf.Nummer ab	Bei Neuanlage eines Lieferanten sucht die Funktionalität „Nächste freie Nummer“ eine neue Lieferantenummer ab der hier angegebenen Nummer.

Menüpunkte

Datei	Informationen zum Menüpunkt "Datei"
Bearbeiten	Informationen zum Menüpunkt "Bearbeiten"
Zusatzdaten	Informationen zum Menüpunkt "Zusatzdaten"
Verbindungen	Informationen zum Menüpunkt "Verbindungen"
Anzeige	Informationen zum Menüpunkt "Anzeige"
Extras	Informationen zum Menüpunkt „Extras“
Hilfe	Informationen zum Menüpunkt "Hilfe"

Buttons

[Informationen zu den "Buttons"](#)

From:
<http://172.30.2.91/> - **cimERP Online Hilfe**

Permanent link:
http://172.30.2.91/doku.php?id=cimerp:0030_stammdaten:0010_parameter:0300_allgemeine_stammdaten:0390_maskensteuerung_kunde:start

Last update: **25.06.2021 18:17:45**

