

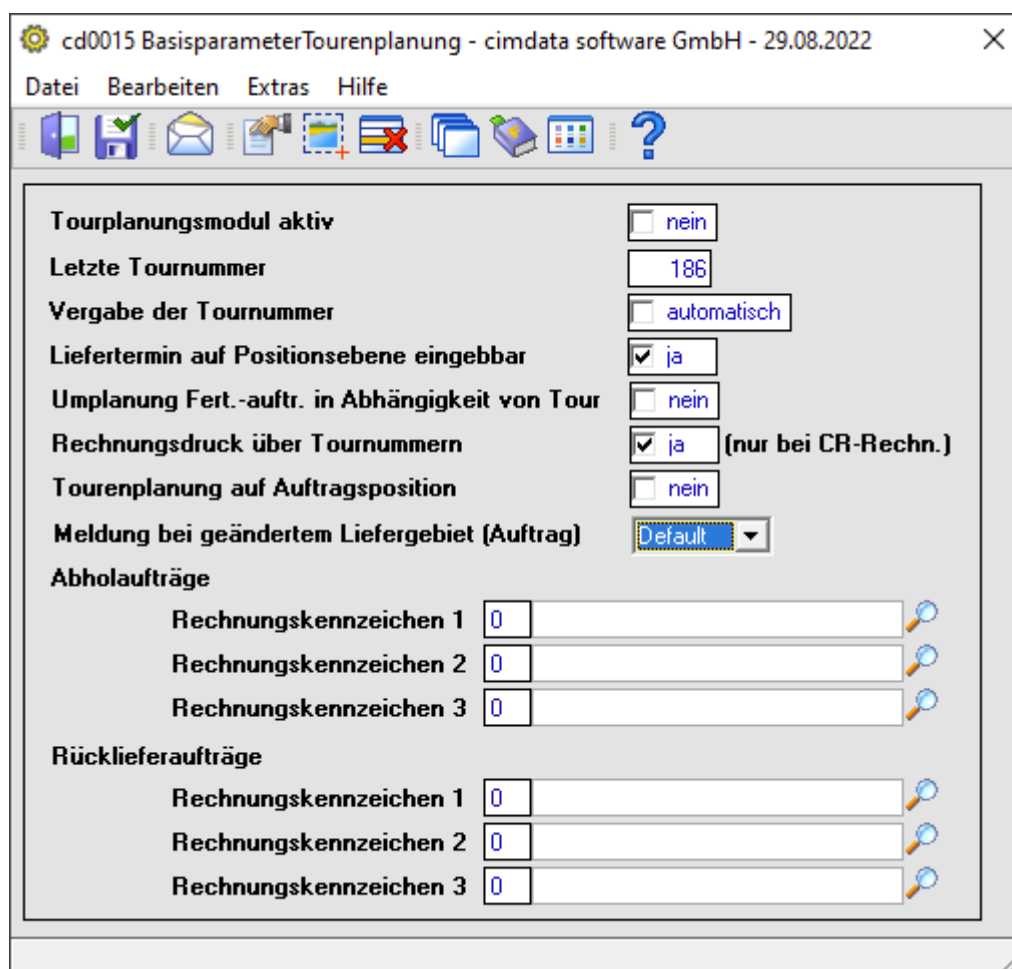
Modul Tourenplanung

Basisparameter Tourenplanung

Aufgabe des Moduls Tourenplanung ist die Zusammenfassung von Aufträgen zu einer Tour, um damit bei der Auslieferung die Aufwände zu reduzieren.

Die Planung der Fertigung auf der Basis von Auslieferungsplänen und damit in Abhängigkeit von Touren ist möglich.

Die Voreinstellungen für das Modul erfolgen in diesem Parameter:



Felder

Tourplanungsmodul aktiv	<p>Hier muss eingestellt werden, ob das Modul Tourenplanung eingesetzt wird. Wird dieses Kennzeichen aktiviert, so werden die Standardfunktionen in der Auftragsverwaltung geändert und über die Tourenplanung gesteuert.</p> <p>Dies betrifft:</p> <ul style="list-style-type: none"> - Nummerierter Listenpunkt Ausblenden des Positionstermins in der Auftragsabwicklung - Nummerierter Listenpunkt Keine Ermittlung des Liefergebiets über die Auftragsabwicklung sondern über die Tourenplanung. - Nummerierter Listenpunkt Veränderte Lieferscheinerstellung für Abhol- und Rücklieferaufträge: In der Tourenplanung werden nur bestimmte Rechnungskennzeichen für Abhol- und Rücklieferaufträge berücksichtigt (s.u.). <p>Mögliche Werte sind: <u>ja</u> <u>nein</u></p>
Letzte Tournummer	<p>Die Touren werden durch diese Nummer eindeutig beschrieben. In den Auftragskopfdaten werden die Aufträge über die Tournummer einer Tour zugeordnet. Alle weiteren Daten zu den Touren werden in einer eigenen Tourentabelle gespeichert. Aufträge mit der Tournummer 0 gelten als noch nicht in einer Tour enthalten.</p>
Vergabe der Tournummer	<p>Dieses Kennzeichen steuert die Vergabeart der Tournummer. Ist dieses Feld aktiv, so wird die Tournummer vom System automatisch vorgegeben.</p> <p>Mögliche Werte sind: <u>manuell</u> <u>automatisch</u></p>
Liefertermin auf Positionsebene eingebbar	<p>Steuerung der Eingabe des Liefertermines.</p> <p>Mögliche Werte sind: <u>ja</u> <u>nein</u> - Aufträge werden nur komplett über Kopftermine verwaltet, die Eingabe von Terminen auf Positionsebene ist nicht möglich</p>
Umplanung Fert.-auftr. in Abhängigkeit von Tour	<p>Ist ein Kundenauftrag in einer Tour enthalten (Tournummer > 0) und der Auftrag wird noch geändert, so wird der Liefertermin im Fertigungsauftrag anhand des Termins der Tour bestimmt.</p> <p>Mögliche Werte sind: <u>ja</u> <u>nein</u></p>
Rechnungsdruck über Tournummern	<p>Der Rechnungsdruck kann über Vorgabe der abgewickelten Touren gestartet werden.</p> <p>Mögliche Werte sind: <u>ja</u> <u>nein</u></p>

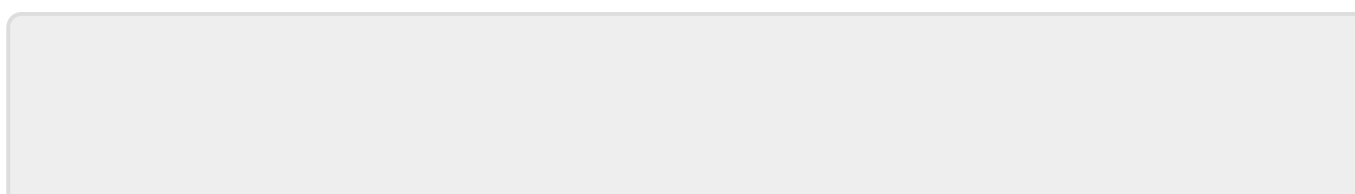
<p>Tourenplanung auf Auftragsposition</p>	<p>Mögliche Werte sind: ja nein</p>
<p>Meldung bei geändertem Liefergebiet (Auftrag)</p>	<p>Mögliche Werte sind: Default Ja Nein</p>
<p>Abholaufträge - Rechnungskennzeichen 1 - 3</p> <p>Rücklieferaufträge - Rechnungskennzeichen 1 - 3</p>	<p>Rechnungskennzeichen 1 bis 3 für Abholaufträge bzw. Rücklieferaufträge.</p> <p>Die Rechnungskennzeichen klassifizieren den Auftragsstyp (siehe auch Parameter Rechnungskennzeichen und Erlöskonten). Maximal können 3 Rechnungskennzeichen für Abholungen/Rücklieferungen verwendet werden.</p> <p><i>Normale Aufträge:</i> Rechnungskennzeichen 1 bis 39, mit Ausnahme der fest reservierten Rechnungskennzeichen</p> <p><i>Abholung (z.Bsp. Reklamation):</i> Die dafür benötigten Volumen- und Gewichtskapazitäten werden angezeigt aber in der Summe bei den einzelnen Touren nicht berücksichtigt.</p> <p><i>Rücklieferung (z.Bsp. Reklamationen, Rücktransport an Lieferanten)</i></p>

Menüpunkte

Datei	Informationen zum Menüpunkt "Datei"
Bearbeiten	Informationen zum Menüpunkt "Bearbeiten"
Zusatzdaten	Informationen zum Menüpunkt "Zusatzdaten"
Verbindungen	Informationen zum Menüpunkt "Verbindungen"
Anzeige	Informationen zum Menüpunkt "Anzeige"
Extras	Informationen zum Menüpunkt „Extras“
Hilfe	Informationen zum Menüpunkt "Hilfe"

Buttons

[Informationen zu den "Buttons"](#)



From:
<http://172.30.2.91/> - **cimERP Online Hilfe**

Permanent link:
http://172.30.2.91/doku.php?id=cimerp:0030_stammdaten:0010_parameter:0330_basisparameter_tourenplanung:start

Last update: **29.08.2022 16:40:49**

