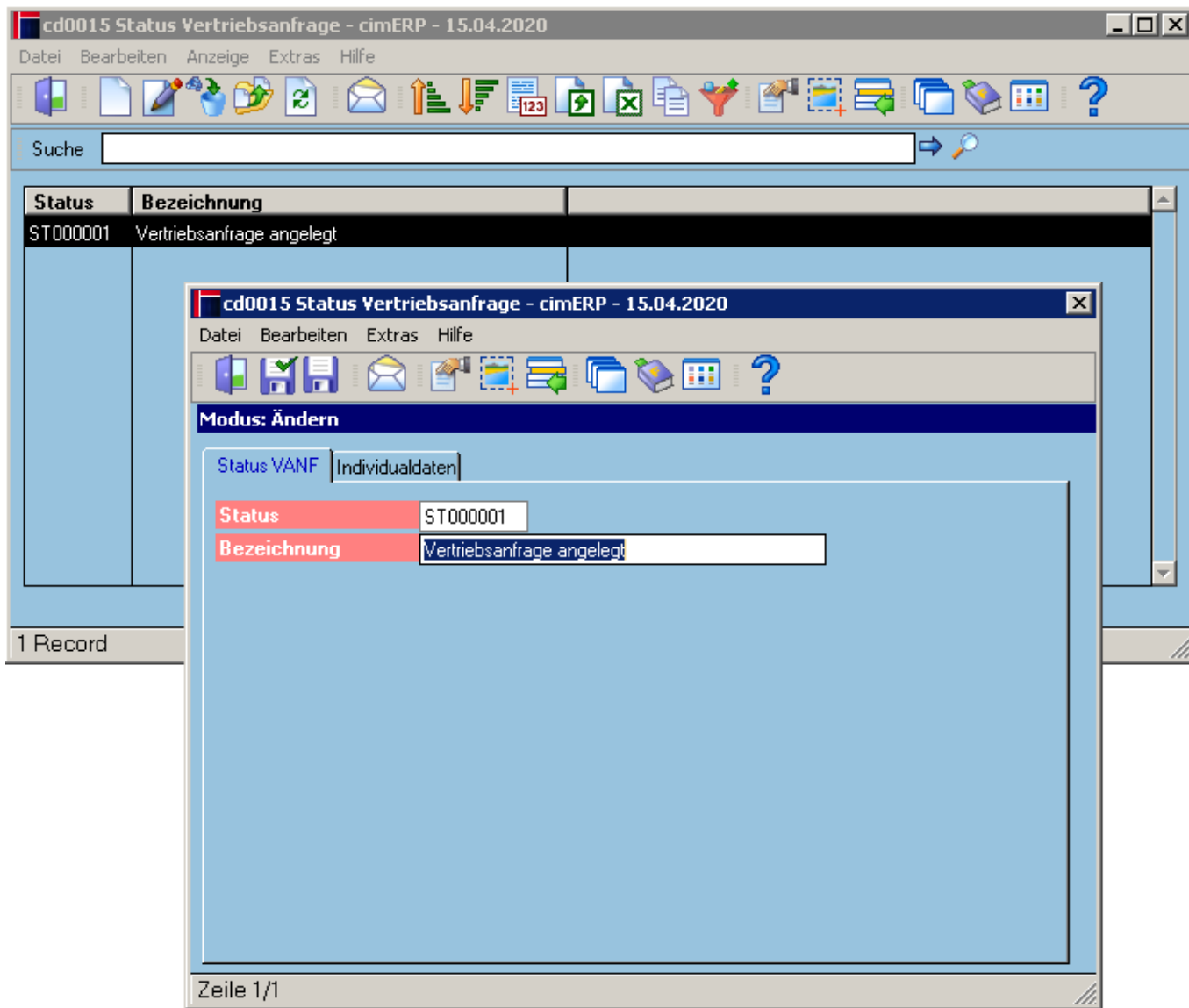


# Status Vertriebsanfrage

In dieser Verwaltung können die Status-Werte für die Vertriebsanfragen definiert werden. Zu dieser Verwaltung ist ebenso eine Historie möglich (siehe Basisparameter Historie → Modul „PAR“ → cd0015\_226 - Status Vertriebsanfragen).



## Tabelle der Übersichtsmaske

<b>Status</b>	Kennzeichnung des jeweiligen Statuswertes
<b>Bezeichnung</b>	Bezeichnung des jeweiligen Statuswertes

## Felder der Detailmaske

<b>Status</b>	10stellig, alphanumerisch In diesem Feld kann die Kennzeichnung des Status definiert werden.
<b>Bezeichnung</b>	40stellig, alphanumerisch In diesem Feld kann die Bezeichnung des Status definiert werden.

<b>Reiter Individualdaten</b>	Auf diesem Reiter können individuelle, kundenbezogene Felder erstellt und gepflegt werden. Diese dynamischen Felder werden über die Standardfunktionalität <a href="#">Dynamische Felder</a> angelegt, geändert bzw. gelöscht.
-------------------------------	---

## Menüpunkte

<b>Datei</b>	<a href="#">Informationen zum Menüpunkt "Datei"</a>
<b>Bearbeiten</b>	<a href="#">Informationen zum Menüpunkt "Bearbeiten"</a>
<b>Zusatzdaten</b>	<a href="#">Informationen zum Menüpunkt "Zusatzdaten"</a>
<b>Verbindungen</b>	<a href="#">Informationen zum Menüpunkt "Verbindungen"</a>
<b>Anzeige</b>	<a href="#">Informationen zum Menüpunkt "Anzeige"</a>
<b>Extras</b>	<a href="#">Informationen zum Menüpunkt "Extras"</a>
<b>Hilfe</b>	<a href="#">Informationen zum Menüpunkt "Hilfe"</a>

## Buttons

[Informationen zu den "Buttons"](#)

From:  
<http://172.30.2.91/> - **cimERP Online Hilfe**

Permanent link:  
[http://172.30.2.91/doku.php?id=cimerp:0030\\_stammdaten:0010\\_parameter:0350\\_vertriebsanfragen:0030\\_status:start](http://172.30.2.91/doku.php?id=cimerp:0030_stammdaten:0010_parameter:0350_vertriebsanfragen:0030_status:start)

Last update: **25.06.2021 18:17:45**

