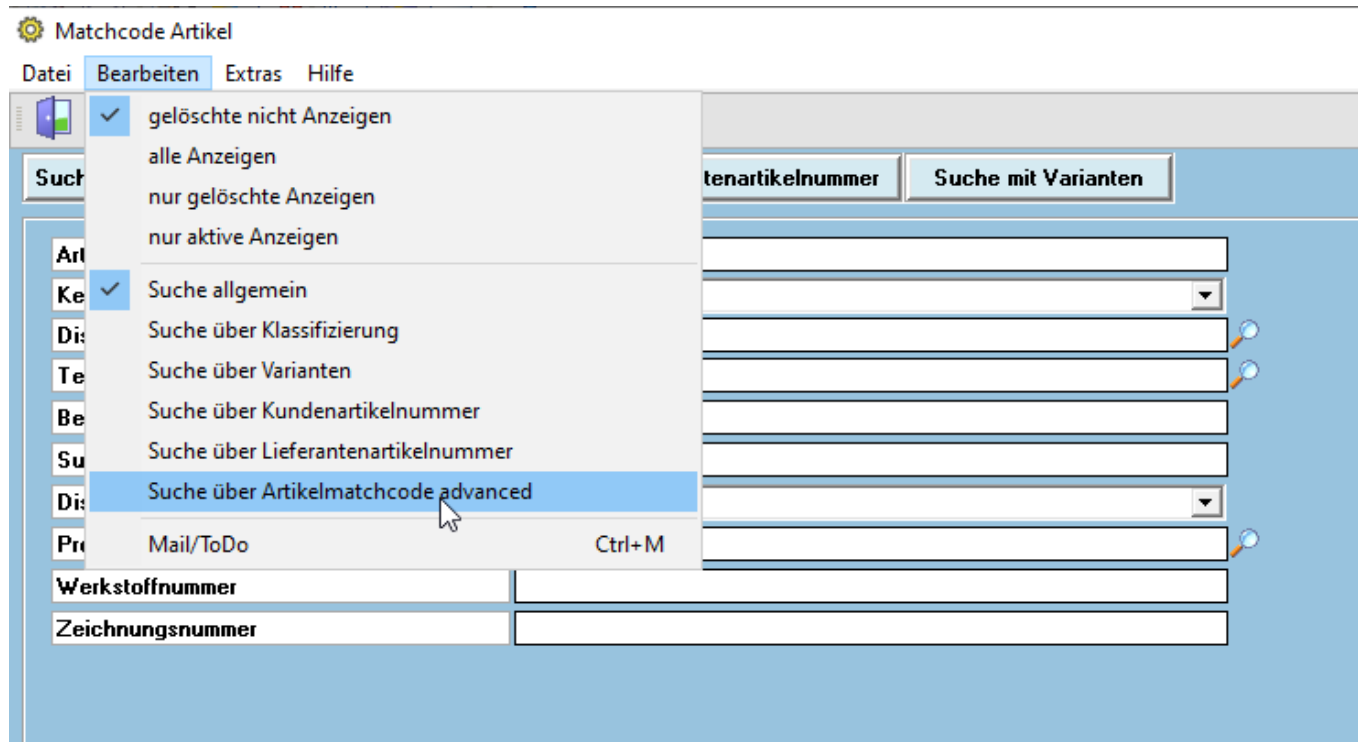


Artikel Matchcode - Advanced

Diese Art des Artikel Matchcodes ist erst ab cimERP-Release 3.30 vorhanden.

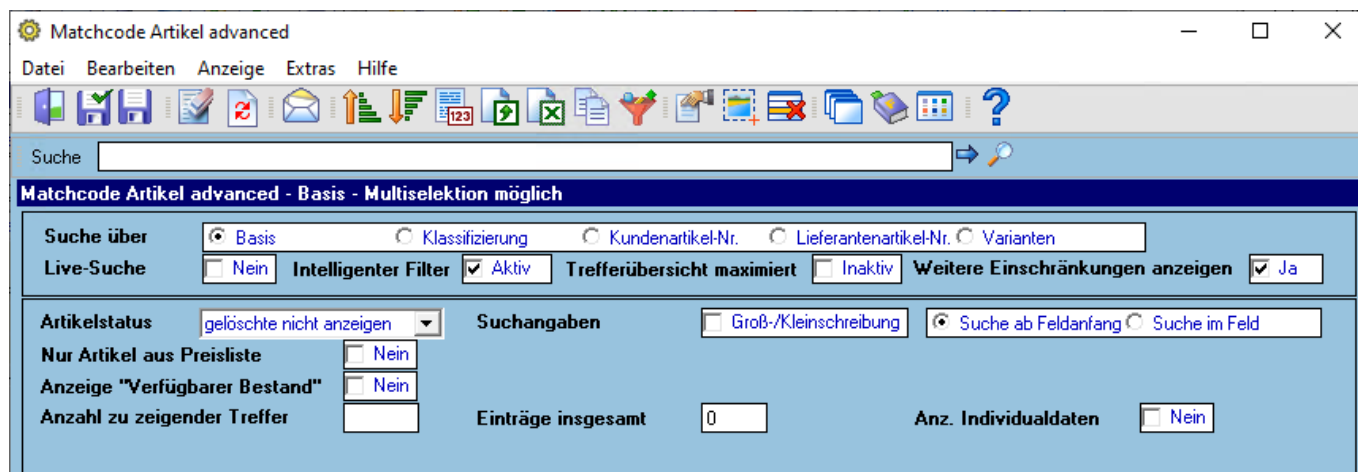
Diese Suche umfasst alle Suchen (Artikelbasisdaten, Kunden-/Lieferantenartikel, Varianten, Klassifizierung) innerhalb einer Maske.

Der Aufruf hierzu ist in der Startmaske des Artikel Matchcode unter Menü→Bearbeiten→„Suche über Artikelmatchcode advanced“ zu finden:



Definitionen zum Kopfbereich

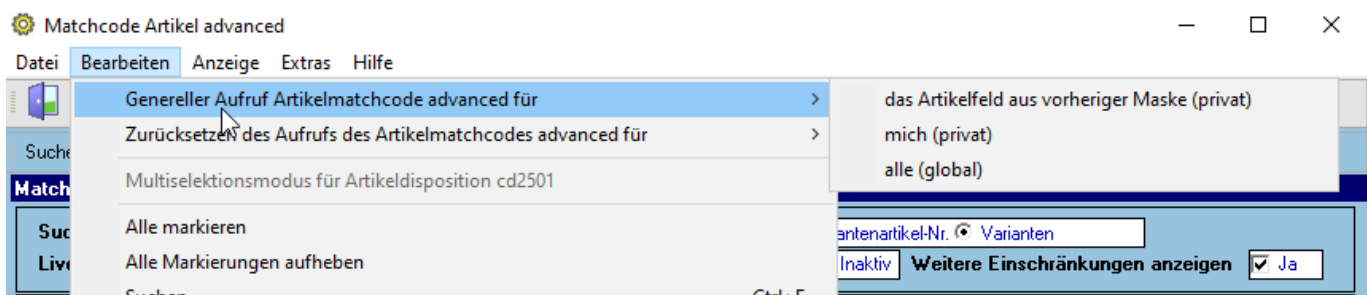
Im Kopfbereich können verschiedene Sucheinstellungen und Auswahlkriterien zu den verschiedenen Sucharten eingestellt werden



Informationen zu den Feldern:

Suche über	Auswahl zum Suchmodus. Aktuelle Auswahlen: Basis, Klassifizierung, Kundenartikel-Nr., Lieferantenartikel-Nr. und Varianten
Live-Suche	Ist dieses Kennzeichen aktiv, werden die Übersichten direkt nach Angabe/Änderung einer Suchangabe aktualisiert.
Intelligenter Filter	Ist dieses Kennzeichen aktiv, werden für alle untergeordneten Matchcodes zu den Suchen (z.B. Disponent unter Basis) nur die Datensätze angezeigt, die zu den bis dahin ermittelten Ergebnisartikeln vorhanden sind.
Trefferübersicht maximiert	Ist dieses Kennzeichen aktiv, werden alle spezifischen Suchvorgaben des jeweiligen Suchmodus ausgeblendet und die Übersicht vergrößert dargestellt.
Weitere Einschränkungen anzeigen	Ist dieses Kennzeichen aktiv, wird die Gruppierung mit den weiteren allgemeinen Einschränkungen (siehe Gruppirt mit Feldern wie „Artikelstatus“, „Suchangaben“, „Nur Artikela us Preisliste“, etc.) eingeblendet.
Weitere allgemeine Einschränkungen	(siehe hierzu Felder wie „Artikelstatus“) Diese Felder steuern die Ergebnisse auf die gleiche Art und Weise wie in der anderen Version des Matchcode Artikel .

Unter Menü→Bearbeiten kann der direkte Aufruf des Artikel Matchcode advanced zu einem Artikelfeld / zu allen Artikelfeldern privat/global gespeichert/zurückgesetzt werden.



Suche über Basis

Matchcode Artikel advanced

Suche über Basis Klassifizierung Kundenartikel-Nr. Lieferantenartikel-Nr. Varianten

Live-Suche Ja Nein Intelligenter Filter Aktiv Inaktiv Trefferübersicht maximiert Inaktiv Weitere Einschränkungen anzeigen Nein

Artikelnummer:

Kennzeichen ZUPO:

Disponent:

Teilegruppe 1:

Bezeichnung 1:

Suchbegriff:

Dispoart:

Produktgruppe:

Werkstoffnummer:

Zeichnungsnummer:

Artikel-Nr.	Bezeichnung 1	Bezeichnung 2	Status	Ersatzartikel
00000000002	Moplen EP 540 P natur(oh. Ant)	Spritzerei/ Sackware	0	
00000000003	Polypropylen PP	Spritzerei- Silo	0	
00000000008	Alcom ASA 540/11 UV Ral 5011	Kunstst.f. Fendt-Edition	0	
00000000009	Piolen Flex PA 75	Spritzerei, für Zunge Anbausweeper	0	
00000000022	Hostalen PE GC 7260	Spritzerei- Sackware	0	
00000000024	Hostalen GF 4750	Spritzerei- Sackware	0	
00000000028	PE MB 62- Liten	Spritzerei- Neuware-Silo	0	
00000000037	Polystyrol (PS) Schlagfest	Spritzerei	0	
00000000038	PP-Schaum-Treibmittel	Spritzerei	0	
00000000041	Lucryl Rot	Spritzerei	0	
00000000042	Durethan BC 40 natur 9000/0	SR 2 Spritzerei	0	
00000000043	Durethan BC 40 SR2 901510/schw	Spritzerei	0	
00000000044	PE E scorene LD 653	Spritzerei	0	
00000000045	Styrolux 656 c glasklar	Spritzerei	0	
00000000047	Moplen HP 501 H	Spritzerei/PP Novolen 1106 H	0	
00000000052	PP Regenerat schwarz	Spritzerei/ Siloware	0	
00000000059	Stamylan P PHC 26 PP/Siloware	Spritzerei Schneesurfer	0	
00000000061	PDM Hostaform Copo A9	Spritzerei	0	
00000000062	PE-HD GD 7255 natur	Spritzerei- Siloware	0	
00000000066	Zytel ST 801 AHS BKO 10	Spritzerei	0	
00000000067	ASA Luran S 776 S / 00260	Spritzerei / weiss	0	
00000000071	Desmopan 192	Spritzerei	0	
00000000072	Adstif HA 740 R natur	alt:Novolen 1040 N- Spritzerei	0	
00000000073	Evoprene 964 natur(Laperte)	Spritzerei	0	
00000000076	LDPE Blasware		0	

181 Records

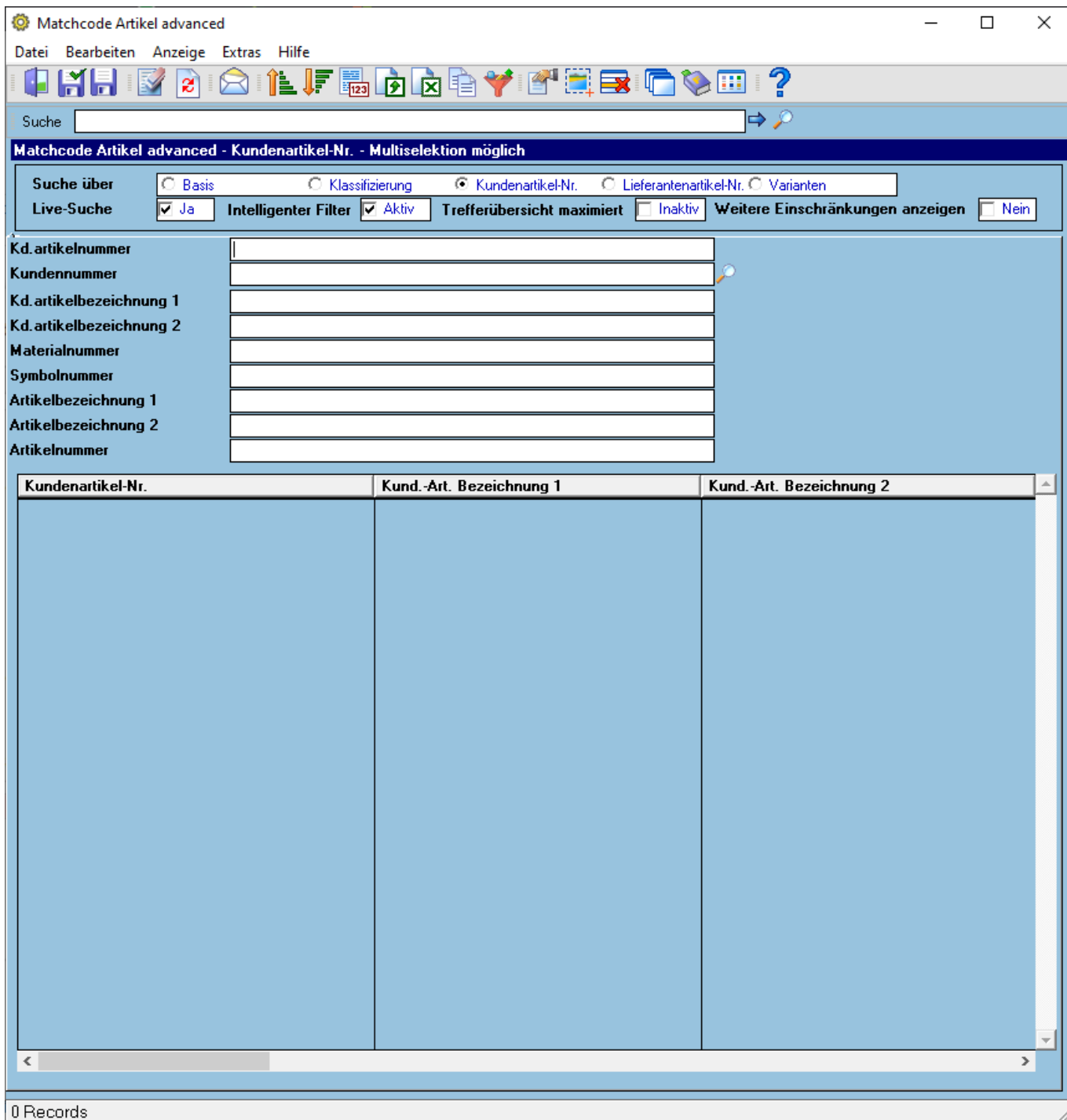
Diese Suche umfasst mit den gleichen spezifischen Suchvorgaben (s. Programm [Matchcodefelder](#)) wie zum allgemeinen [Matchcode Artikel](#) der anderen Version. Die Suchangaben werden additiv zur Einschränkung verarbeitet.

Suche über Klassifizierung

Artikel-Nr.	Bezeichnung 1	Bezeichnung 2	Status	Ersatzartikel
PC	PC		0	
PC1	Personalcomputer		0	
pc1	Computer		0	

Beim Öffnen des Suchmodus muss erstmal eine Klassifizierungsleiste vorgeben werden. Nach dessen Angabe werden alle zur Klassifizierungsleiste zugehörigen Klassifizierungsbegriffe als Eingabefelder (mit je nach Definition zugehörigen Matchcode) geniert. Die Suchangaben werden additiv zur Einschränkung verarbeitet. Die Art und Weise wie nach der Angabe gesucht wird, wird in der Verwaltung des Klassifizierungsbegriff definiert.

Suche über Kundenartikel-Nr.



Diese Suche umfasst mit den gleichen spezifischen Suchvorgaben (s. Programm [Matchcodefelder](#)) wie zur [gleichenamigen Suche](#) der anderen Version. Die Suchangaben werden additiv zur Einschränkung verarbeitet.

Suche über Lieferantenartikel-Nr.

Matchcode Artikel advanced

Datei Bearbeiten Anzeige Extras Hilfe

Suche

Matchcode Artikel advanced - Lieferantenartikel-Nr. - Multiselektion möglich

Suche über Basis Klassifizierung Kundenartikel-Nr. Lieferantenartikel-Nr. Varianten

Live-Suche Ja Intelligenter Filter Aktiv Trefferübersicht maximiert Inaktiv Weitere Einschränkungen anzeigen Nein

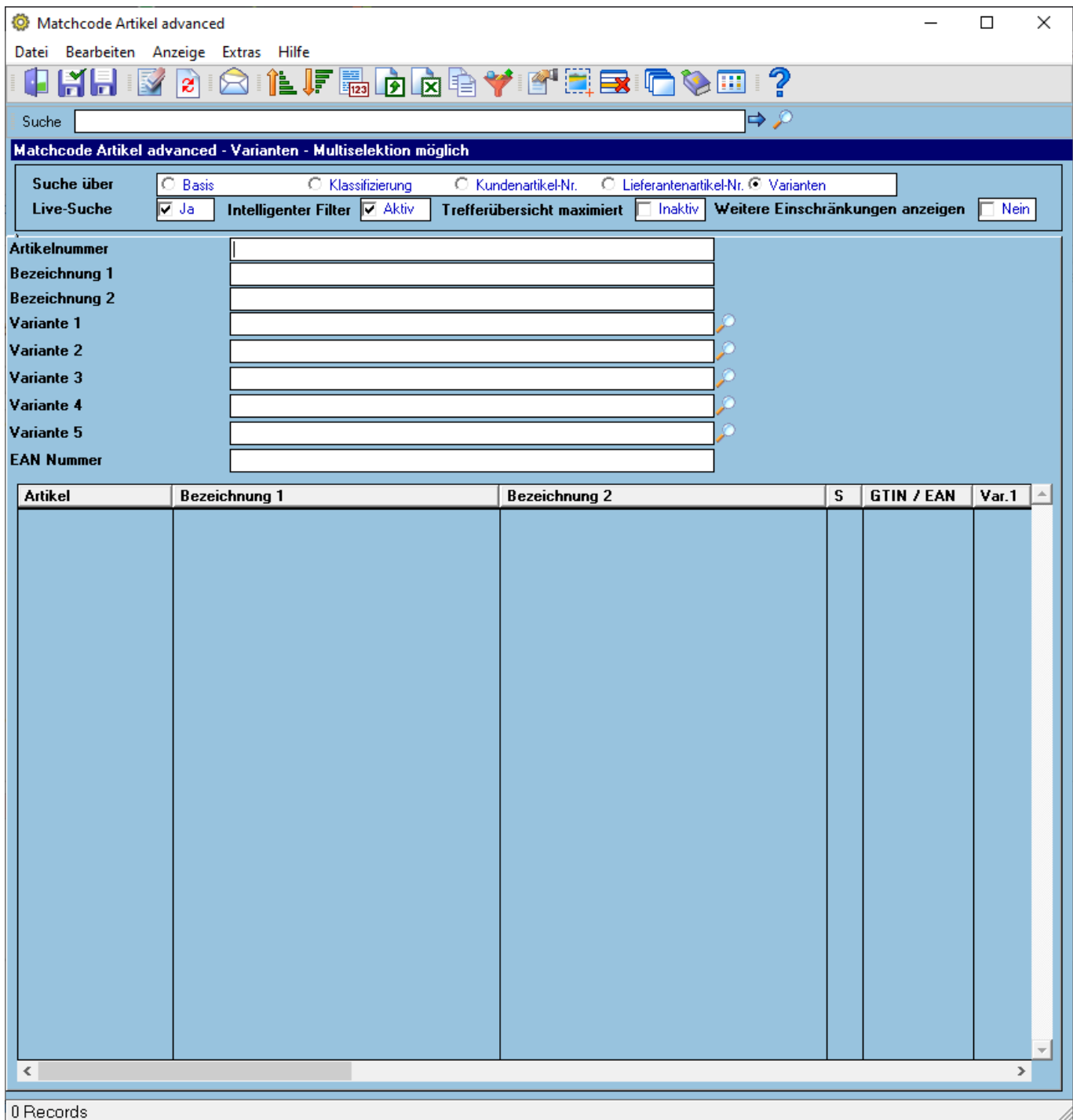
Lf.artikelnummer
Lieferantennummer
Lf.artikelbezeichnung 1
Lf.artikelbezeichnung 2
Materialnummer
Symbolnummer
Artikelbezeichnung 1
Artikelbezeichnung 2
Artikelnummer

Lieferantenartikel-Nr.	Lief.-Art. Bezeichnung 1	Lief.-Art. Bezeichnung 2	S	Materialnummer
------------------------	--------------------------	--------------------------	---	----------------

0 Records

Diese Suche umfasst mit den gleichen spezifischen Suchvorgaben (s. Programm [Matchcodefelder](#)) wie zur [gleichenamigen Suche](#) der anderen Version. Die Suchangaben werden additiv zur Einschränkung verarbeitet.

Suche über Varianten



Diese Suche umfasst mit den gleichen spezifischen Suchvorgaben (s. Programm [Matchcodefelder](#)) wie zur [gleichenamigen Suche](#) der anderen Version. Die Suchangaben werden additiv zur Einschränkung verarbeitet.

Menüpunkte

Datei	Informationen zum Menüpunkt "Datei"
Bearbeiten	Informationen zum Menüpunkt "Bearbeiten"
Zusatzdaten	Informationen zum Menüpunkt "Zusatzdaten"
Verbindungen	Informationen zum Menüpunkt "Verbindungen"
Anzeige	Informationen zum Menüpunkt "Anzeige"
Extras	Informationen zum Menüpunkt „Extras“

Hilfe	Informationen zum Menüpunkt "Hilfe"
--------------	---

Buttons

[Informationen zu den "Buttons"](#)

From:

<http://172.30.2.91/> - **cimERP Online Hilfe**

Permanent link:

http://172.30.2.91/doku.php?id=cimerp:0030_stammdaten:0015_matchcodes:0125_artikelmatchcodeadvanced

Last update: **18.10.2022 14:44:40**

