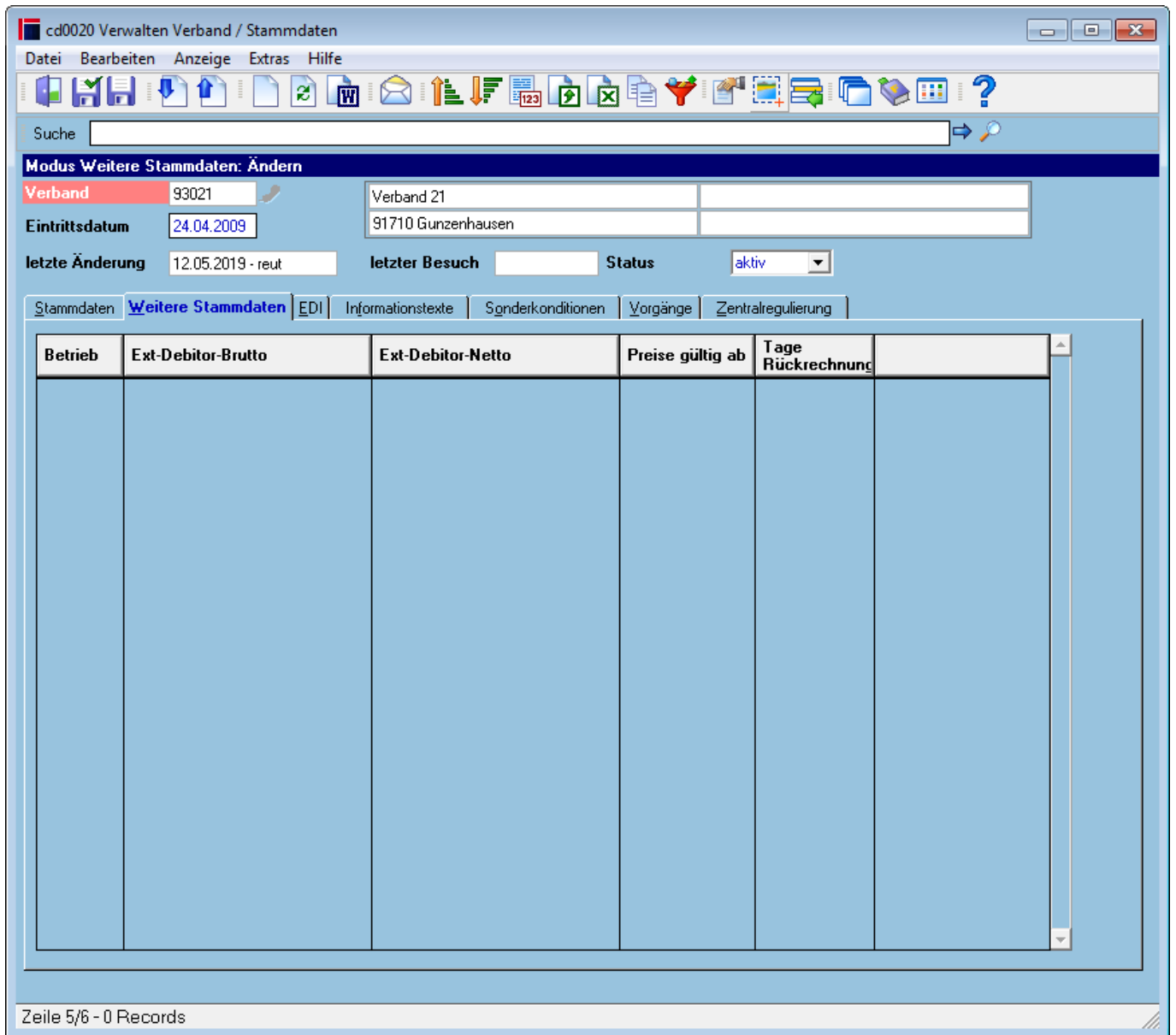


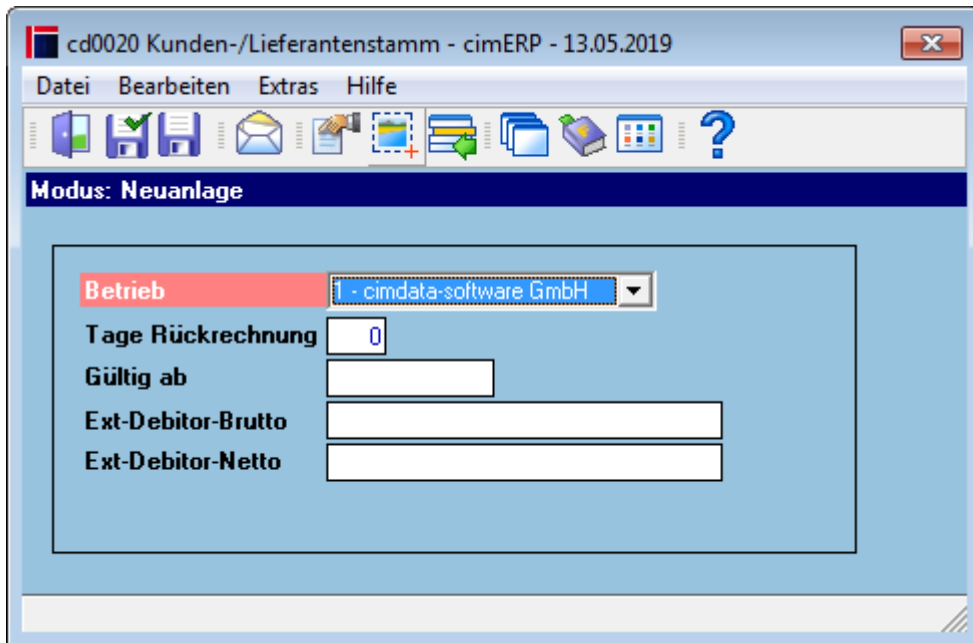
Verband - Reiter weitere Stammdaten

Über diese Maske werden weitere Stammdaten des Verbandes angelegt.



Tabelle

Betrieb
Ext-Debitor-Brutto
Ext-Debitor-Netto
Preise gültig ab
Tage Rückrechnung



Felder

Betrieb
Tage Rückrechnung
Gültig ab
Ext-Debitor-Brutto
Ext-Debitor-Netto

Menüpunkte

s. Verband - Stammdaten: [Informationen zu "Menüpunkten"](#)

Buttons

s. Verband - Stammdaten: [Informationen zu "Buttons"](#)

[SERV, cd0020, cdfp 0020 21, cdfp 0020 21 p2](#)

From: <http://172.30.2.91/> - cimERP Online Hilfe

Permanent link: http://172.30.2.91/doku.php?id=cimerp:0030_stammdaten:0030_geschaeftpartner:0050_verband:0020_verband_reiter_stammdaten2

Last update: 25.06.2021 18:17:45

