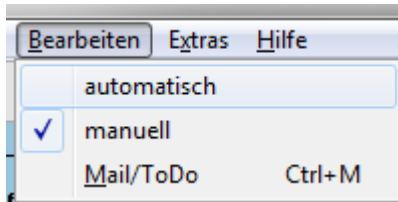


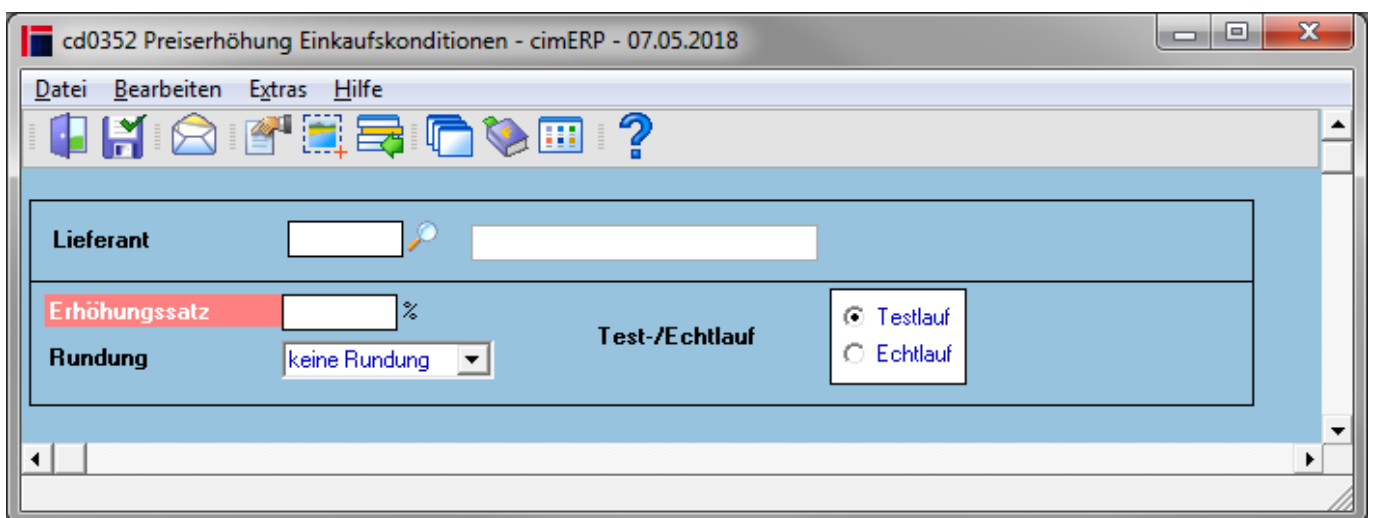
Preiserhöhung Einkaufskonditionen

Hiermit lassen sich die Preiserhöhungen durchführen bzw. drucken. Je nachdem, ob im Menü Bearbeiten → automatisch oder manuell eingestellt ist, ändern sich die Eingrenzungskriterien.



Automatisch

Im Modus „Automatisch“ kann nur ein Prozentsatz zur Änderung der Einkaufspreise vorgegeben werden. Alle Einkaufspreise (i.A. eines Lieferanten) werden (im Echtlauf) um x-Prozent geändert bzw. (im Testlauf) gedruckt. Bei Bedarf können einzelne Einkaufspreise anschließend im Artikelstamm manuell angepasst werden.



Layout

Preiserhöhung Einkaufskonditionen

07.05.201815:19:05

Lieferantennummer 801000	Anschrift HA 1: Franz Müller Musterstr. 12 58675 Herme	Rundung auf: Erhöhungsprozentsatz:	0,01 2,00%	Testlauf
------------------------------------	------------------------------------------------------------------------	----------------------------------------------	---------------	-----------------

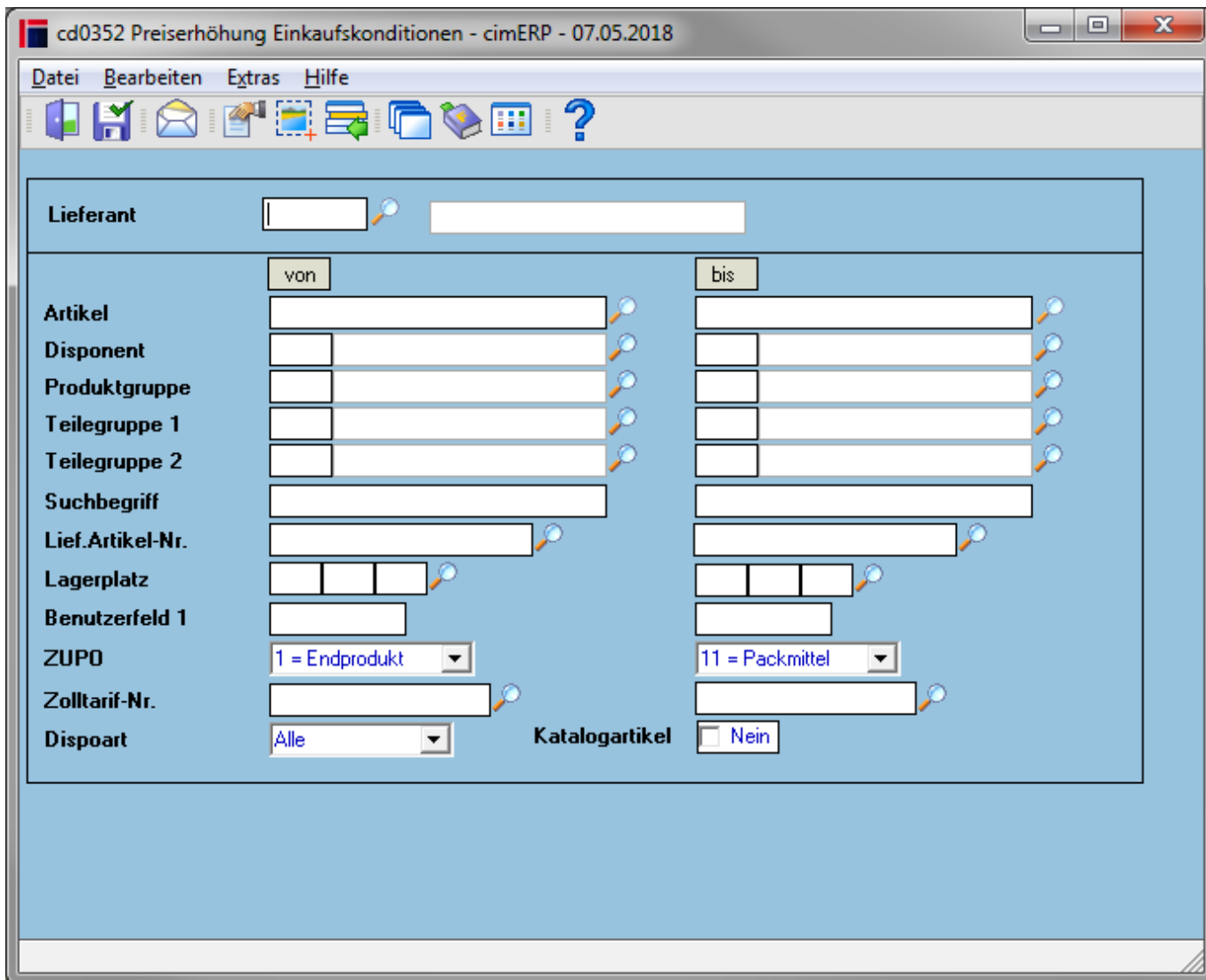
Artikel-Nr.	Bezeichnung	Lieferantenartikel-Nr.					Menge	Rabatt	Preis alt EUR	Preis neu EUR	
		Var1	Var2	Var3	Var4	Var5					
BE-vorlage	Vorlage Artikel Behälter						Ab	1	0,00	1,02	1,04
								101	0,00	3,00	3,06
EK48	Endprodukt1 - a disponiert----- Bez. 2						Bis	999.999.999	0,00	0,60	0,61
EKTN10	Einkaufsteil						Ab	1	0,00	1,02	1,04
								101	0,00	3,00	3,06
EKTN105	Einkaufsteil EKTN15						Bis	999.999.999	0,00	11,00	11,22
EKTN15	Einkaufsteil EKTN15						Bis	999.999.999	0,00	11,00	11,22
EKTN16	Einkaufsteil var.						Bis	999.999.999	0,00	11,00	11,22
EKTN17	Einkaufsteil var.						Bis	999.999.999	0,00	11,00	11,22
EKTN31	Einkaufsteil EKTN15						Bis	999.999.999	0,00	11,00	11,22
EP0815	Endprodukt						Bis	999.999.999	0,00	0,60	0,61
EP1	Endprodukt						Bis	999.999.999	0,00	0,60	0,61
EP111	Endprodukt1 - a disponiert----- Bez. 2						Bis	999.999.999	0,00	0,60	0,61
EP1111	Endprodukt 1						Bis	999.999.999	0,00	0,60	0,61
EP13	EP13 Artikel Bez. 2						Bis	999.999.999	0,00	0,60	0,61
EP47	Endprodukt1 - a disponiert-----						Bis	999.999.999	0,00	0,60	0,61

Felder

Lieferant	Hiermit wird der Lieferant gewählt
Erhöhungssatz	Hiermit kann der Erhöhungssatz in Prozent gewählt werden. Preissenkungen müssen mit einem negativen Vorzeichen eingegeben werden.
Rundung	Hiermit kann eine Rundung gewählt werden Mögliche Werte sind: <u>keine Rundung</u> <u>auf 1,00</u> <u>auf 0,50</u> <u>auf 0,10</u> <u>auf 0,05</u>
Test-/Echtlauf	Hiermit wählt man aus, ob es sich um einen Test- oder Echtlauf handelt. Mögliche Werte sind: <u>Testlauf</u> <u>Echtlauf</u>

Manuell

In der Einstellung „manuell“ besteht die zusätzliche Möglichkeit spezielle Differenzierungen zur Preiserhöhung über definierte Artikelgruppen vorzunehmen.



Wird im manuellen Modus bestätigt, öffnet sich ein weiteres Fenster [Manuelle Preisänderung Einkaufskonditionen](#)

Felder

Lieferant	Hiermit wird der Lieferant gewählt
Artikel von/bis	Artikelnummer im cimERP (Sachnummer)
Disponent von/bis	Hiermit kann man den Disponenten eingrenzen
Produktgruppe von/bis	Hiermit kann man die Produktgruppe eingrenzen Hinweis: Die Produktgruppe wird im Programm Artikelstamm - Klassifizierungsdaten zugeordnet. Definiert wird die Produktgruppe im entsprechenden Parameter (s.a. Produktgruppen).
Teilegruppe 1 von/bis	Hiermit kann man die Teilegruppe 1 eingrenzen Hinweis: Die Teilegruppe wird im Programm Artikelstamm - Klassifizierungsdaten zugeordnet. Definiert wird die Teilegruppe 1 im entsprechenden Parameter (s.a. Parameter Teilegruppe 1).

Teilegruppe 2 von/bis	Hiermit kann man die Teilegruppe 2 eingrenzen Hinweis: Die Teilegruppe wird im Programm Artikelstamm - Klassifizierungsdaten zugeordnet. Definiert wird die Teilegruppe 1 im entsprechenden Parameter (s.a. Parameter Teilegruppe 2).
Suchbegriff von/bis	Hiermit kann man den Suchbegriff eingrenzen
Lief.Artikel-Nr. von/bis	Hiermit kann man die Lief.Artikel-Nr. eingrenzen
Lagerplatz von/bis	Hiermit kann man den Lagerplatz eingrenzen
Benutzerfeld 1 von/bis	Hiermit kann man das Benutzerfeld 1 eingrenzen
ZUPO	Hiermit kann man die ZUPO eingrenzen Mögliche Werte sind: 1 = Endprodukt 2 = Baugruppe 3 = Fertigungsteil 4 = Einkaufsteil 5 = Rohmaterial 6 = Handelsware 8 = Reserviert 9 = Beistellteil 10 = Ausbauteil 11 = Packmittel
Zolltarif-Nr. von/bis	Hiermit kann man die Zolltarif-Nr. eingrenzen
Dispoart	Hiermit wählt man die Dispoart Mögliche Werte sind: A = Auftrag L = Lager V = Verbrauch Alle
Katalogartikel	Hiermit wählt man, ob es sich um einen Katalogartikel handelt Mögliche Werte sind: Ja Nein

Menüpunkte

Datei	Informationen zum Menüpunkt "Datei"
Bearbeiten	Informationen zum Menüpunkt "Bearbeiten"
automatisch	Auswahl des Modus automatisch
manuell	Auswahl des Modus manuell
Zusatzdaten	Informationen zum Menüpunkt "Zusatzdaten"
Verbindungen	Informationen zum Menüpunkt "Verbindungen"
Anzeige	Informationen zum Menüpunkt "Anzeige"
„Extras“	Informationen zum Menüpunkt "Extras"
Hilfe	Informationen zum Menüpunkt "Hilfe"

Buttons

Informationen zu den "Buttons"

SERV, cd0352, cdf 0352 01

From:

<http://172.30.2.91/> - **cimERP Online Hilfe**

Permanent link:

http://172.30.2.91/doku.php?id=cimerp:0030_stammdaten:0040_artikel:0100_einkaufskonditionen:0010_einkaufskonditionen

Last update: **25.06.2021 18:17:45**

