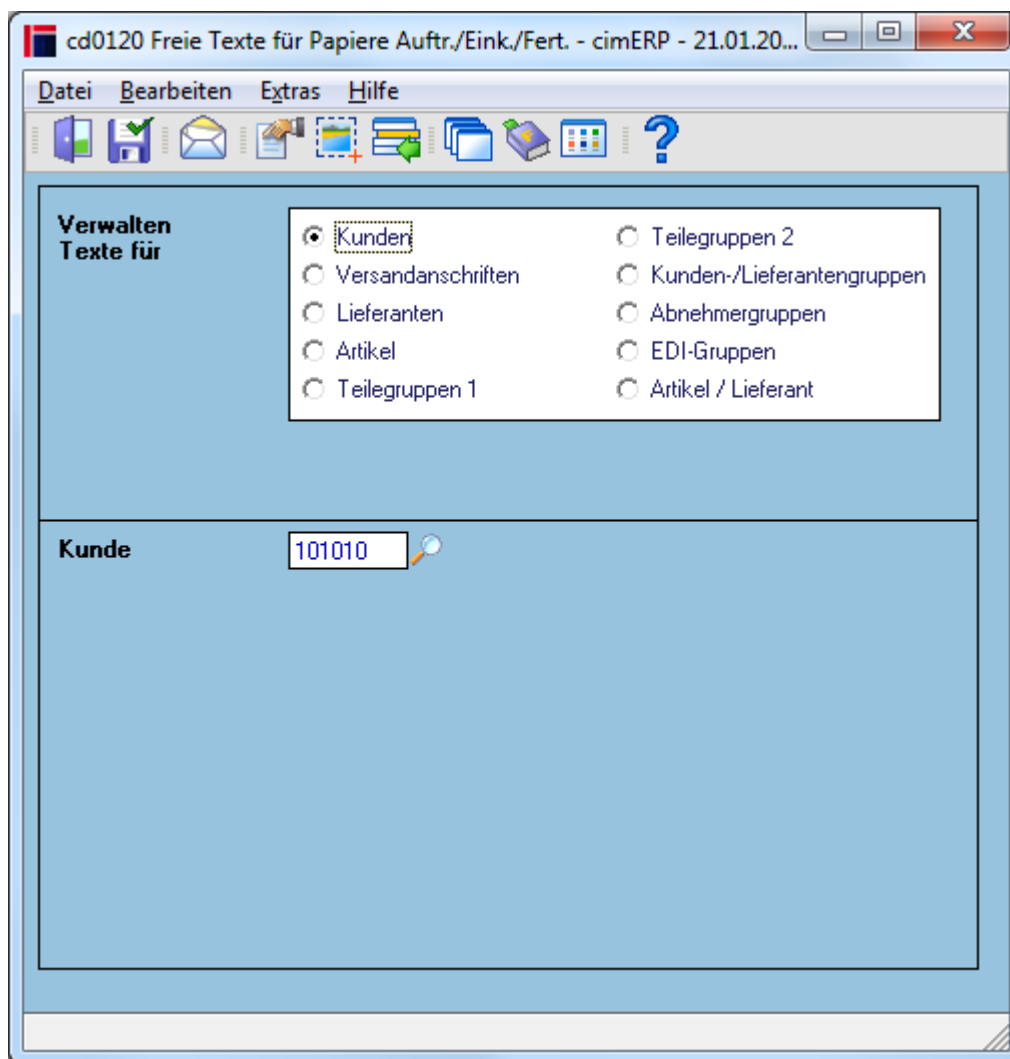


Freie Texte Papiere für Vertrieb/Einkauf/Fertigung

Das Programm dient zur Erfassung von freien Texten, die dann auf diversen Papieren angedruckt werden können.

Die Texte können für Kunden, Lieferanten, Versandanschriften, Artikel, Teilegruppen 1 und Teilegruppen 2, Kunden-/Lieferantengruppen und Abnehmergruppen erfasst werden.

In der Startmaske kann gewählt werden, für welchen der oben genannten Bereiche ein Text erfasst werden soll:



Felder

VerwaltenTexte für	Festlegung des Bereichs, für den der Text erfasst werden soll. Mögliche Werte sind: <u>Kunden</u> <u>Versandanschriften</u> <u>Lieferanten</u> <u>Artikel</u> <u>Teilegruppen 1</u> <u>Teilegruppen 2</u> <u>Kunden-/Lieferantengruppen</u> <u>Abnehmergruppen</u> <u>EDI-Gruppen</u> <u>Artikel / Lieferant</u>
Kunde	Kundennummer Erfasste Texte gelten nur für den angegebenen Kunden
Versandanschrift	Nummer der Versandanschrift Erfasste Texte gelten nur für Vorgänge der angegebenen Versandanschrift des Kunden
Abnehmergruppe	Abnehmergruppe Erfasste Texte gelten für alle Kunden der zugeordneten Kundengruppe.
Kundengruppe	Kundengruppe Erfasste Texte gelten für alle Kunden der zugeordneten Kundengruppe.
Lieferant	Lieferantennummer Erfasste Texte gelten nur für den angegebenen Lieferanten
Artikel-Nr.	Artikelnummer im cimERP (Sachnummer)
Variante 1-5	Mögliche Variantenkombination des Artikels
Teilegruppe 1	Teilegruppe 1 des Artikels im cimERP. Erfasste Texte gelten für alle Artikel der zugeordneten Teilegruppe 1.
Teilegruppe 2	Teilegruppe 2 des Artikels im cimERP. Erfasste Texte gelten für alle Artikel der zugeordneten Teilegruppe 2.
EDI-Gruppe	EDI-Gruppe Erfasste Texte gelten für alle Kunden der zugeordneten EDI-Gruppe zur reinen Edifact-Übertragung (ohne Andruck).

Menüpunkte

Datei	Informationen zum Menüpunkt "Datei"
Bearbeiten	Informationen zum Menüpunkt "Bearbeiten"
Anzeigen vorhandene Texte	Es werden sämtliche, freien Texte laut Vorgabe „Verwalten Text für“ in der Startmaske, in einer Übersicht angezeigt. Hier ist eine Weiterverarbeitung oder ein Löschen möglich. siehe Übersicht Freie Texte Papiere für Vertrieb/Einkauf/Fertigung
Extras	Informationen zum Menüpunkt "Extras"
Hilfe	Informationen zum Menüpunkt "Hilfe"

Buttons

[Informationen zu den "Buttons"](#)

[SERV, cd0120, cdf 0120 01](#)

From:

<http://172.30.2.91/> - **cimERP Online Hilfe**

Permanent link:

http://172.30.2.91/doku.php?id=cimerp:0030_stammdaten:0050_texte:0020_freie_texte:0010_freietextepapiere

Last update: **25.06.2021 18:17:45**

