

# Mahntexte Einkauf (cd3053)

Im Modul Einkauf steht ein Programm zur Erstellung von Lieferanmahnungen oder Bestätigungsanmahnungen

(s.a. Programm [Lieferanmahnungen](#)) zur Verfügung. Diesen Einkaufs-Mahnungen kann ein Mahntext zugeordnet werden. Maximal können bis zu 999 Textbausteine für Mahntexte in jeder Sprache angelegt werden. In der folgenden Übersichtsmaske werden alle angelegten Mahntexte angezeigt:

The screenshot shows a software window titled 'cd3053 Mahntexte Einkauf - cimERP - 06.12.2023'. It features a menu bar with 'Datei', 'Bearbeiten', 'Anzeige', 'Extras', and 'Hilfe'. Below the menu is a toolbar with various icons for file operations and data management. A search bar labeled 'Suche' is positioned above a table. The table has five columns: 'SC', 'Sprache', 'Nr', 'Text (Startzeile...)', and 'L/B'. It contains six rows of data. The status bar at the bottom indicates '6 Records'.

| SC | Sprache | Nr | Text (Startzeile...)           | L/B |
|----|---------|----|--------------------------------|-----|
| 0  | Deutsch | 1  | dringend - sofort              | L   |
| 0  | Deutsch | 2  | hat noch etwas Zeit            | L   |
| 0  | Deutsch | 3  | Bestätigungsmahnung            | B   |
| 0  | Deutsch | 4  | Bestätigung fehlt !!!          | B   |
| 0  | Deutsch | 5  | Fehlt immer noch!!!            | B   |
| 0  | Deutsch | 10 | Sehr geehrte Damen und Herren, | L   |

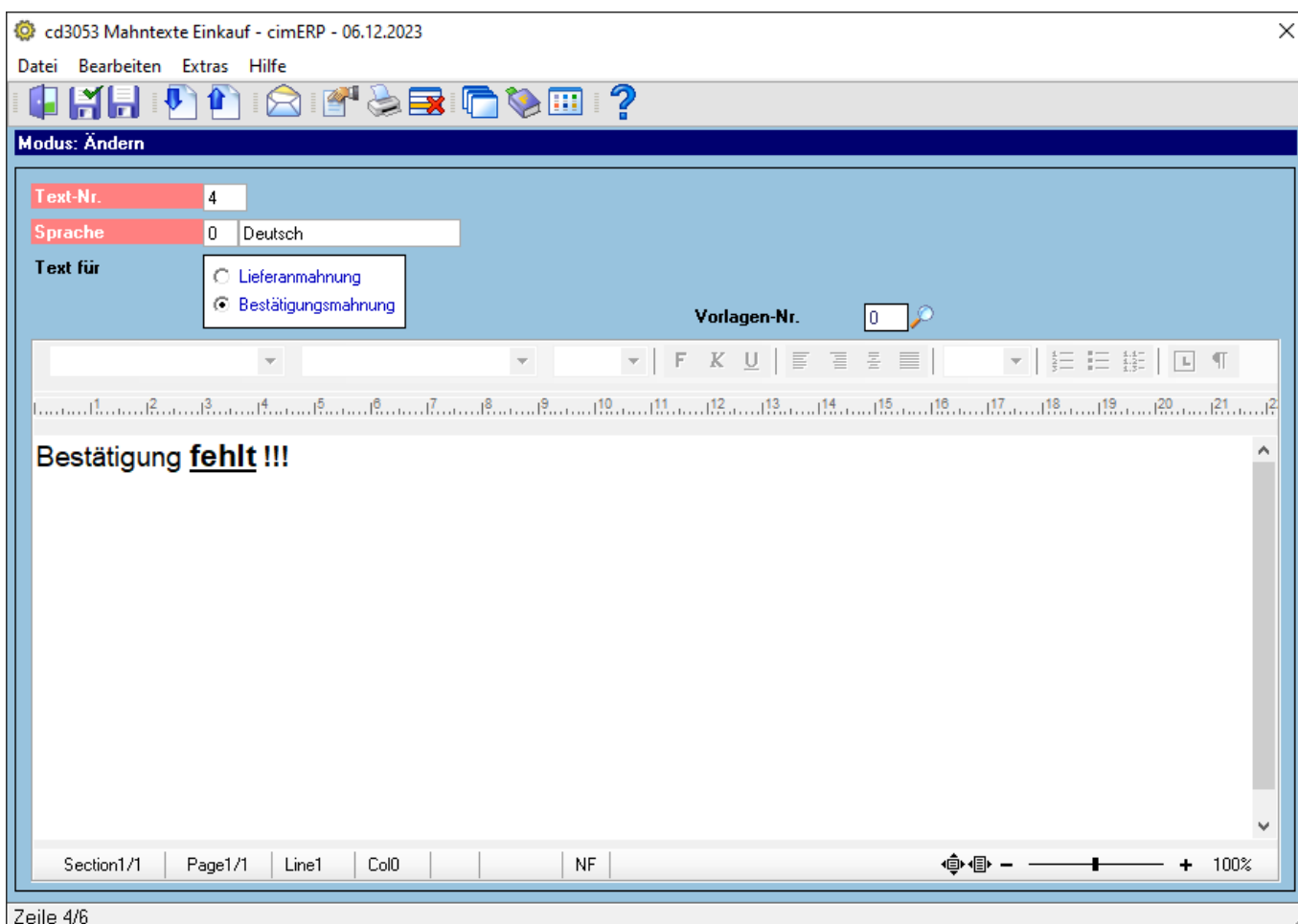
## Tabelle

|                             |   |
|-----------------------------|---|
| <b>SC</b>                   | Sprachcode der Sprache, unter welcher der Mahntext angelegt wird                                |
| <b>Sprache</b>              | Sprachbezeichnung, der Sprache, unter welcher der Mahntext angelegt wird                        |
| <b>Nr</b>                   | 3stellig, numerisch (Wertebereich 1 ... 999)<br>eindeutige Identifikationsnummer des Mahntextes |
| <b>Text (Startzeile...)</b> | Text des Mahntextes (Zeile 1)   |
| <b>L/B</b>                  | <b>Mögliche Werte sind:</b><br>B - Text für Bestätigungsmahnung<br>L - Text für Lieferanmahnung |

# Detailmaske Mahntexte Einkauf

Im Modul Einkauf steht ein Programm zur Erstellung von Lieferanmahnungen oder Bestätigungsanmahnungen zur Verfügung. Diesen Einkaufs-Mahnungen kann ein Mahntext zugeordnet werden. Maximal können bis zu 999 Textbausteine für Mahntexte in jeder Sprache angelegt werden.

Zur Erfassung von Texten stehen im cimEP verschiedene Textlogiken zur Verfügung, welche Modulweise eingestellt werden kann (s. [Parameter Maskensteuerung Texte](#)). Bei der Verwendung von [RTF-Logik](#) (Rich Text Format) in Verbindung mit dem Zusatzmodul RTF können formatierte Texte (mit Fett-, Kursiv-Schrift, Farben, unterschiedliche Schriftarten usw.) verwendet werden.



## Felder

|                   |   |
|-------------------|---|
| <b>Textnummer</b> | 3stellig, numerisch (Wertebereich 1 ... 999)<br>eindeutige Identifikationsnummer des Mahntextes<br>Zu beachten ist, dass die Textübersetzung eines Textes unter der gleichen Textnummer zu speichern ist, wie der Originaltext. |
| <b>Sprachcode</b> | Sprachcode der Sprache, unter welcher der Mahntext angelegt wird  |
| <b>Text für</b>   | <b>Mögliche Werte sind:</b><br><u>Lieferanmahnung</u><br><u>Bestätigungsmahnung</u>   |

|                     |   |
|---------------------|---|
| <b>Vorlagen-Nr.</b> | Auswahl von <a href="#">RTF-Einstellungsvorlagen</a> möglich, zur einheitlichen Formatierung der RTF-Texte.<br><i>Nur Sichtbar, wenn <a href="#">RTF-Logik</a> für den Einkauf aktiviert ist.</i> |
| <b>Textfeld</b>     | Mahnungstext (mit RTF-Unterstützung wenn <a href="#">RTF-Logik</a> für Einkauf aktiviert ist)   |

## Menüpunkte

|                   |  |
|-------------------|--|
| <b>Datei</b>      | <a href="#">Informationen zum Menüpunkt "Datei"</a>      |
| <b>Bearbeiten</b> | <a href="#">Informationen zum Menüpunkt "Bearbeiten"</a> |
| <b>Anzeige</b>    | <a href="#">Informationen zum Menüpunkt "Anzeige"</a>    |
| <b>Extras</b>     | <a href="#">Informationen zum Menüpunkt "Extras"</a>     |
| <b>Hilfe</b>      | <a href="#">Informationen zum Menüpunkt "Hilfe"</a>      |

## Buttons

[Informationen zu den "Buttons"](#)

SERV, cd3053, cdf 3053 01

From:  
<http://172.30.2.91/> - **cimERP Online Hilfe**

Permanent link:  
[http://172.30.2.91/doku.php?id=cimerp:0030\\_stammdaten:0050\\_texte:0050\\_mahntexte\\_einkauf:start](http://172.30.2.91/doku.php?id=cimerp:0030_stammdaten:0050_texte:0050_mahntexte_einkauf:start)

Last update: **06.12.2023 13:06:23**

