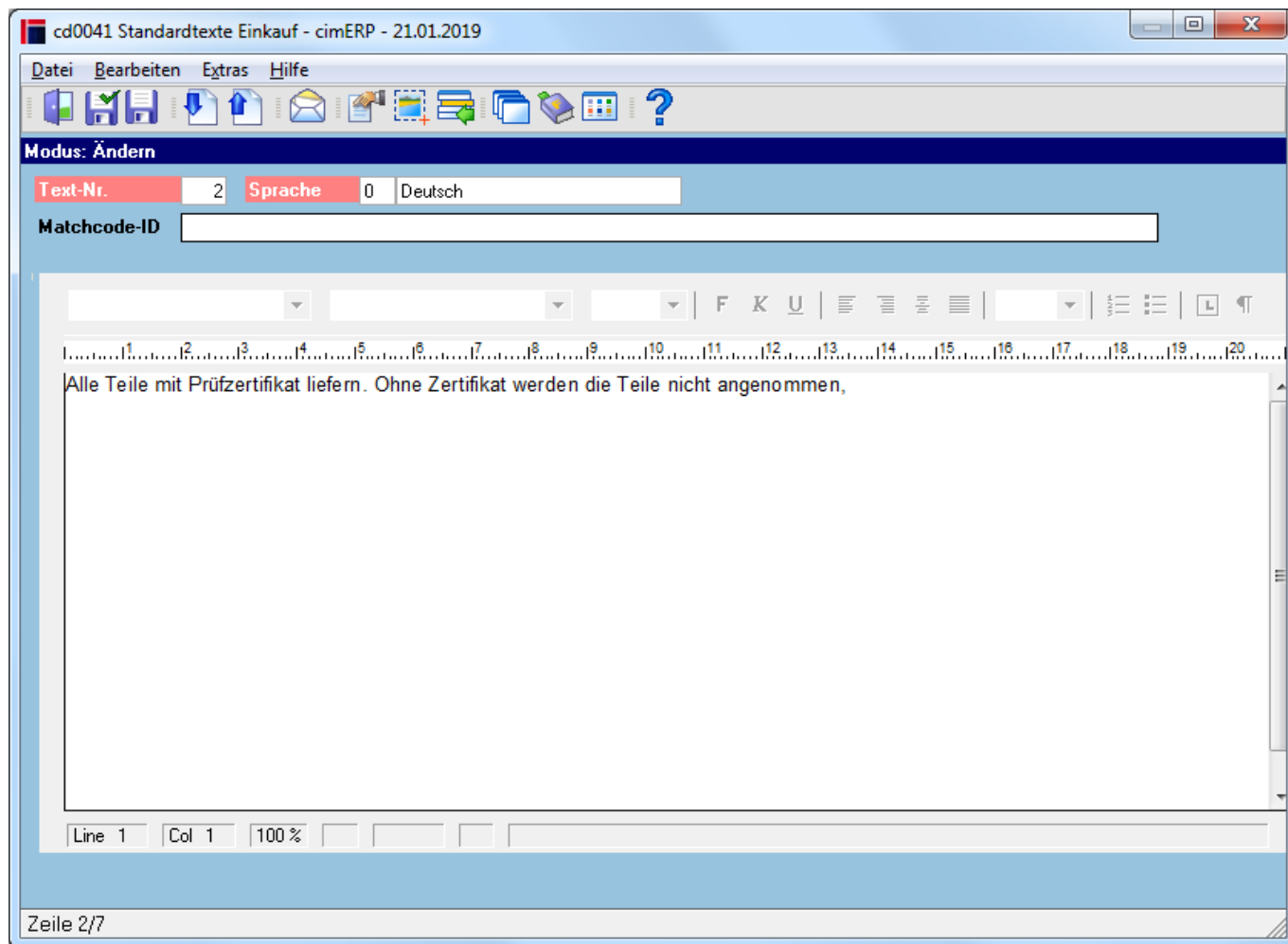


Detailmaske Standardtexte Einkauf

Häufig benötigte Texte im Bereich Einkauf können mit diesem Programm als Textbausteine gespeichert und dann im Rahmen der Verwaltung von Einkaufsvorgängen in die einzelnen Bestellungen oder Anfragen kopiert werden. Diese Textbausteine können dann z.B. in einer Bestellung als Artikelpositionstext oder als Vorlauf- bzw. Nachlaufstext verwendet werden.

Bei der Verwendung von **RTF-Logik** (Rich Text Format) in Verbindung mit dem Zusatzmodul RTF können formatierte Texte (mit Fett-, Kursiv-Schrift, Farben, unterschiedliche Schriftarten usw.) verwendet werden.



Felder

Text-Nr.	Eingabe einer eindeutigen Nummer für den Text. Maximal können 999 Textbausteine angelegt werden. Zu beachten ist, dass die Textübersetzung eines Texts unter der gleichen Textnummer zu speichern ist, wie der Originaltext.
Sprachcode	Alle Textbausteine können für unterschiedliche Sprachen erfasst werden. (s. Parameter Sprachcode)
Matchcode-ID	Hier kann eine Bezeichnung des Textbausteines zur Identifikation im Matchcode eingegeben werden.
Text	Eingabe eines beliebigen Textes.

Menüpunkte

Datei	Informationen zum Menüpunkt "Datei"
Bearbeiten	Informationen zum Menüpunkt "Bearbeiten"
Extras	Informationen zum Menüpunkt "Extras"
Hilfe	Informationen zum Menüpunkt "Hilfe"

Buttons

[Informationen zu den "Buttons"](#)

[SERV](#), [cd0041](#), [cdfre 0041 02](#)

From:

<http://172.30.2.91/> - **cimERP Online Hilfe**

Permanent link:

http://172.30.2.91/doku.php?id=cimerp:0030_stammdaten:0050_texte:0060_standardtexte:0020_einkauf:0020_standardtexteeinkaufdetail

Last update: **25.06.2021 18:17:45**

