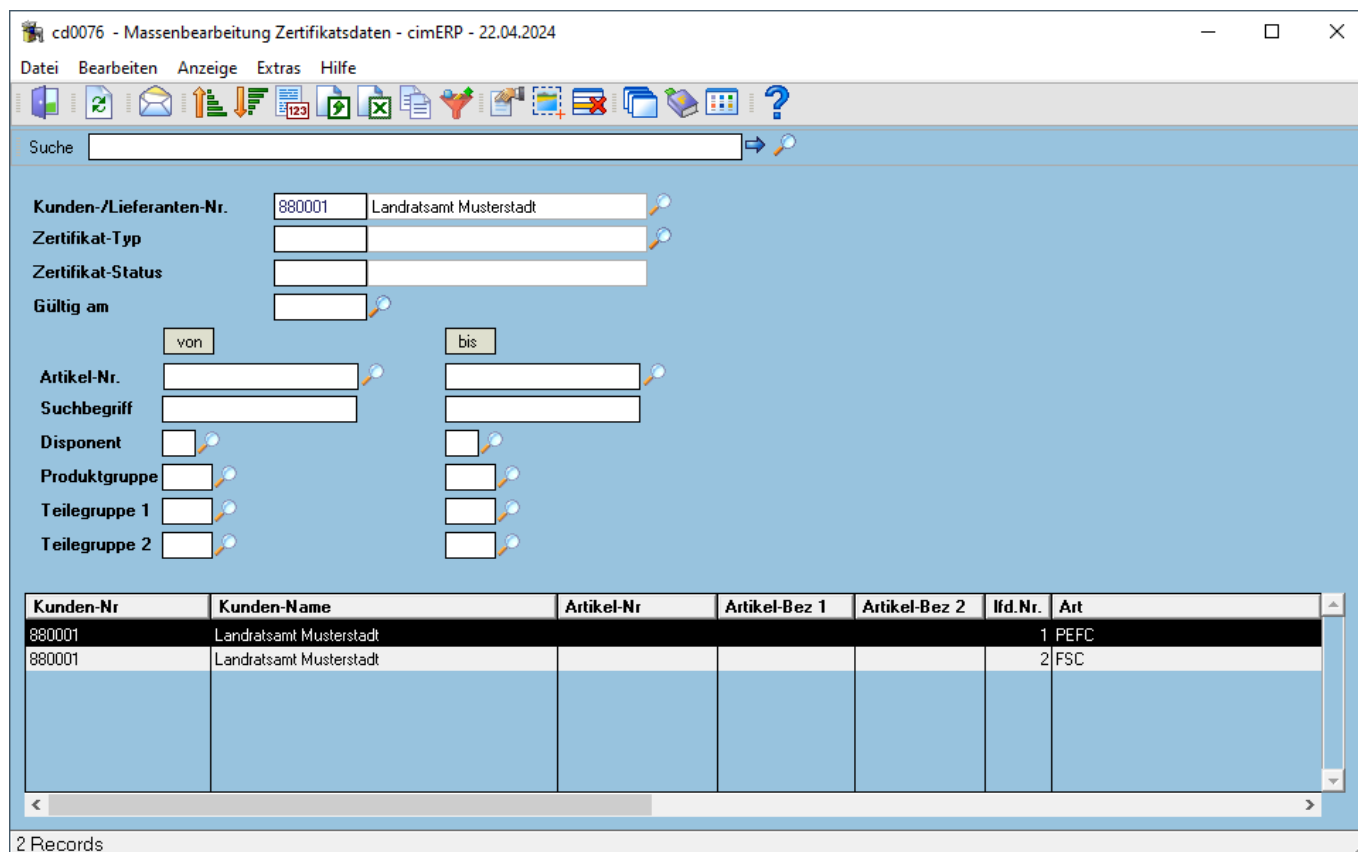


Einstiegsmaske

In dieser Maske kann über gewisse Rahmen-Daten (s. Felder unten) eine Liste verfügbarer Zertifikate angezeigt werden. Per Markierung mit Maus oder Tastatur kann nun eine Auswahl der gewünschten Zertifikate getroffen werden. Über das „Bearbeiten“-Menü ist es nun möglich, folgende Aktionen auf die Liste der gewählten Sätze auszuführen:

- „Markierte Zertifikate ändern“:
Öffnet den Nachfolge-Dialog zur Auswahl von neu zu setzenden Feldern und schreibt alle Änderungen zurück, inkl. detailliertem Historien-Eintrag
- „Markierte Zertifikate kopieren“:
Öffnet den Nachfolge-Dialog zur Auswahl von im Vergleich zum Original-Satz zu ändernden Feldern und schreibt einen neuen Satz mit den Änderungen und Daten aus dem Original-Satz inkl. Historien-Eintrag

Nach jeder Aktion wird die Tabelle anhand der aktuell gegebenen Kriterien neu geladen.



Felder

Kunden-/Lieferanten-Nr.	Zeigt nur Sätze zum ausgewählten Kunden bzw. Lieferanten
Zertifikat-Typ	Zeigt nur Sätze mit dem ausgewählten Zertifikats-Typen
Zertifikat-Status	Zeigt nur Sätze mit dem ausgewählten Zertifikats-Status (anhand des ausgewählten Typs)
Gültig am	Zeigt nur Sätze, die am eingegebenen Datum gültig sind (anhand der „Gültig von“ und „Gültig bis“ Felder)

Artikel-Nr. von / bis	Zeigt nur Sätze, deren Artikel-Nr im ausgewählten Bereich ist
Suchbegriff von / bis	Zeigt nur Sätze, deren Suchbegriff des Artikels im ausgewählten Bereich ist
Disponent von / bis	Zeigt nur Sätze, deren Disponent des Artikels im ausgewählten Bereich ist
Produktgruppe von / bis	Zeigt nur Sätze, deren Produktgruppe des Artikels im ausgewählten Bereich ist. Hinweis: Die Produktgruppe wird im Programm Artikelstamm - Klassifizierungsdaten zugeordnet. Definiert wird die Produktgruppe im entsprechenden Parameter (s.a. Produktgruppen).
Teilegruppe 1 von / bis	Zeigt nur Sätze, deren Teilegruppe 1 des Artikels im ausgewählten Bereich ist Hinweis: Die Teilegruppe wird im Programm Artikelstamm - Klassifizierungsdaten zugeordnet. Definiert wird die Teilegruppe 1 im entsprechenden Parameter (s.a. Parameter Teilegruppe 1).
Teilegruppe 2 von / bis	Zeigt nur Sätze, deren Teilegruppe 2 des Artikels im ausgewählten Bereich ist Hinweis: Die Teilegruppe wird im Programm Artikelstamm - Klassifizierungsdaten zugeordnet. Definiert wird die Teilegruppe 2 im entsprechenden Parameter (s.a. Parameter Teilegruppe 2).

Tabelle

Kunden-Nr	Die Nummer des Kunden oder Lieferanten
Kunden-Name	Der Name des Kunden oder Lieferanten
Artikel-Nr	Artikelnummer im cimERP (Sachnummer)
Artikel-Bez 1	Bezeichnung 1 des Artikels
Artikel-Bez 2	Bezeichnung 2 des Artikels
Ifd.Nr.	Laufende Nummer des Zertifikats
Art	Art des Zertifikats
Typ	Typ des Zertifikats
Bez. Typ	Bezeichnung des Zertifikats-Typs
Status	Status des Zertifikats
Bez. Status	Bezeichnung des Zertifikats-Status
Gültig ab	Gültig ab des Zertifikats
Gültig bis	Gültig bis des Zertifikats

Menüpunkte

Datei	Informationen zum Menüpunkt "Datei"
Bearbeiten	Informationen zum Menüpunkt "Bearbeiten"
Alles markieren	Markiert alle Sätze in der Tabelle
Alle markierten demarkieren	Demarkiert alle Sätze in der Tabelle
Markierte Zertifikate ändern	Öffnet Nachfolge-Dialog im Modus „Zertifikate ändern“ (s.o.)
Markierte Zertifikate kopieren	Öffnet Nachfolge-Dialog im Modus „Zertifikate kopieren“ (s.o.)
Anzeige	Informationen zum Menüpunkt "Anzeige"

Multisite	
Extras	Informationen zum Menüpunkt "Extras"
Hilfe	Informationen zum Menüpunkt "Hilfe"

Buttons

[Informationen zu den "Buttons"](#)

[cd0076, cdfp 0076 01](#)

From:

<http://172.30.2.91/> - **cimERP Online Hilfe**

Permanent link:

http://172.30.2.91/doku.php?id=cimerp:0030_stammdaten:0070_massenbearbeitung_zertifkate:0010_einstiegsmaske

Last update: **22.04.2024 11:18:28**

